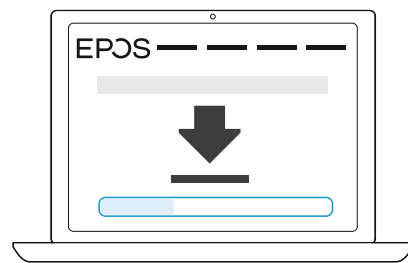


UI 20 BL USB
USB Busy light with ringer

EN Quick Guide	EL Γρήγορος οδηγός	RU Краткое руководство
DE Kurzanleitung	DA Kvikvejledning	ZH 快速入门指南
FR Guide express	SV Snabbguide	TW 快速指南
IT Guida rapida	FI Pikaopas	TR Hızlı Kılavuz
ES Guía rápida	PL Skrócona instrukcja obsługi	JA クイックガイド
PT Guia Rápido		ID Panduan Cepat
NL Mini handleiding		KO 빠른 가이드

Installing the Busy light | Busy light installieren | Installer le voyant occupé (Busy light) | Installazione della Busy light | Instalación de la luz de aviso Busy light | Instalação da Luz de Ocupado | Installatie van het bezetlampje | Εγκατάσταση του Busy light | Installering af Busy light | Installera Busy light | Merkkivalon asennus | Instalowanie lampki zajętości | Установка индикатора занятого состояния | 安装忙碌指示灯 | 安裝忙碌指示燈 | Meşgul lambasının kurulumu | ビジーランプの設置 | Menginstal Busy light | Busy light 설치

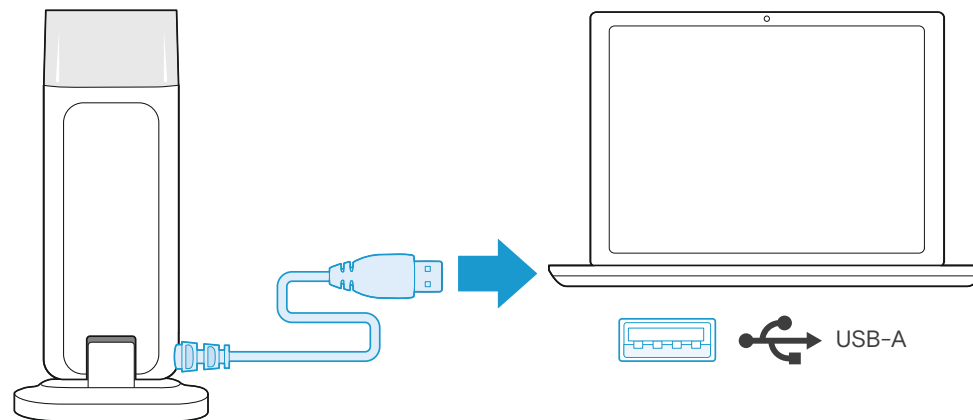
1 Download and install the free **EPOS Connect** software on your computer.



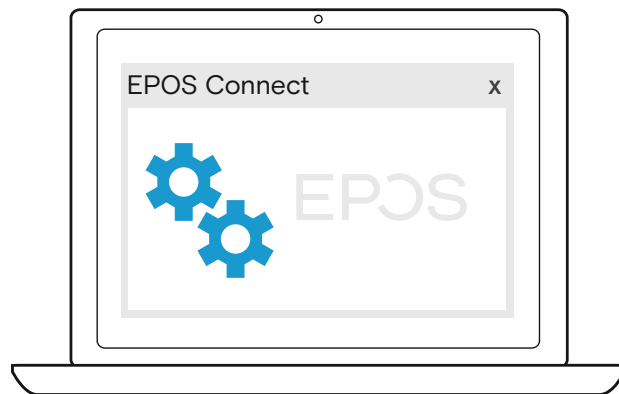
www.eposaudio.com/connect

Connecting the Busy light | Busy light anschließen | Connecter la Busy light | Connessione della Busy light | Conexión de Busy light | Ligar o Busy light | De Busy light aansluiten | Σύνδεση του Busy light | Tilslutning af Busy light | Ansluta Busy light | Busy light in kytkeminen | Podłączenie diody zajętości | Подключение Busy light | 连接忙碌指示灯 | 連接忙碌指示燈 | Meşgul ışığı birimini bağlama | Busy light の接続 | Menghubungkan Busy light | Busy light 연결

2



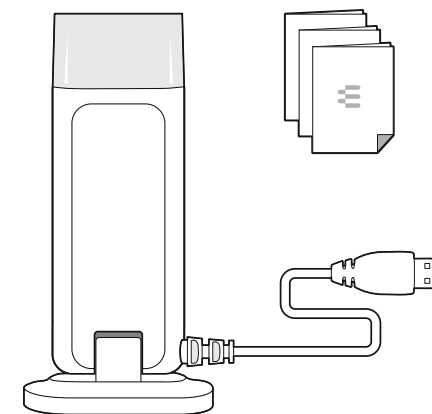
Changing settings | Einstellungen ändern | Modification des paramètres | Modifica delle impostazioni | Modificar los ajustes | Alterar definições | Instellingen wijzigen | Αλλαγή ρυθμίσεων | Ændring af indstillinger | Ändra inställningar | Muuta asetuksia | Zmiana ustawień | Изменение настроек | 更改设置 | 變更設定 | Ayarların değiştirilmesi | 設定の変更 | Mengubah pengaturan | 설정 변경



For manual configurations, open **EPOS Connect** settings. You can change for example:

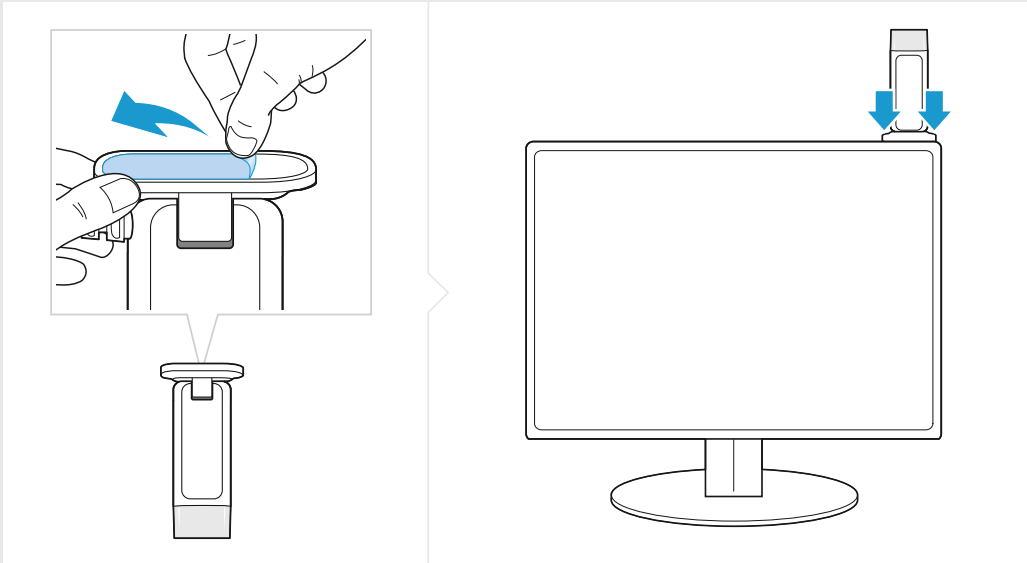
- Colors
- Pattern
- Brightness
- Volume
- Ringtone
- ON/OFF

Package contents | Lieferumfang | Contenu de la boîte | Contenuti della confezione | Contenido del embalaje | Conteúdo da embalagem | Inhoud verpakking | Περιεχόμενα συσκευασίας | Pakkens indhold | Innehåll i förpackningen | Pakkauksen sisältö | Zawartość opakowania | Содержимое упаковки | 套装内容 | 包裝內容 | Kutunun içeriği | パッケージ内容 | Isi kemasan | 패키지 내용

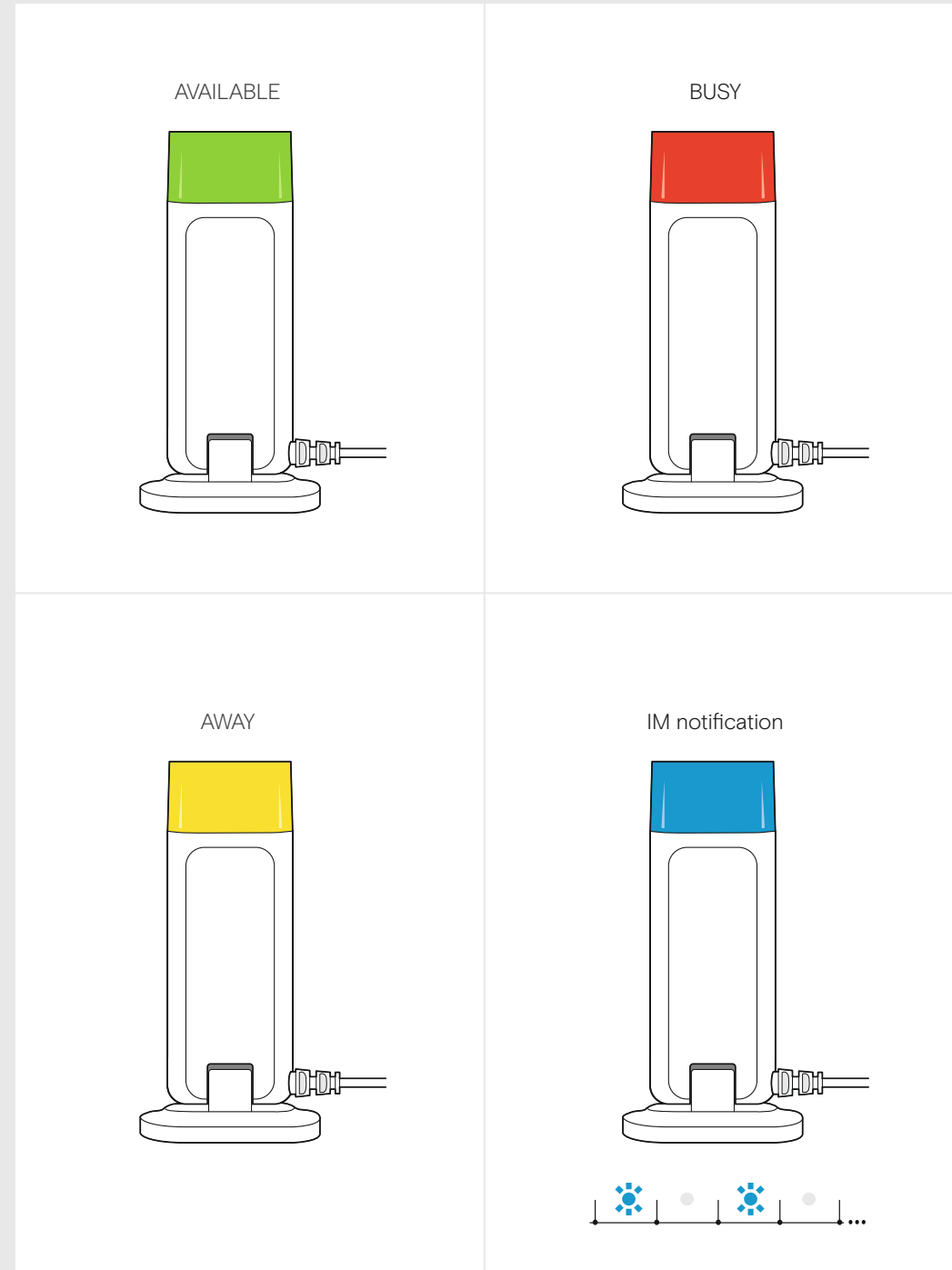


www.eposaudio.com/support

Mounting the Busy light to a desk or computer | Busy light an einem Schreibtisch oder Computer befestigen | Monter la Busy light sur un bureau ou un ordinateur | Installazione della Busy light su una scrivania o un computer | Montaje de Busy light en un escritorio u ordenador | Montar o Busy light numa secretária ou computador | De Busy light bevestigen aan een bureau of computer | Τοποθέτηση του Busy light σε γραφείο ή υπολογιστή | Montering af Busy light på et skrivebord eller en computer | Montera Busy light på ett skrivbord eller en dator | Busy lightin asentaminen työpöydälle tai tietokoneeseen | Mocowanie diody zajętości do biurka lub komputera | Установка Busy light на столе или компьютере | 把忙碌指示灯固定到桌面或电脑上 | 將忙碌指示燈安裝於桌面或電腦上 | Mesgul işıgını masaya veya bilgisayara monte etme | デスクまたはコンピュータへの Busy light の取り付け | Memasang Busy light pada meja atau komputer | 책상 또는 컴퓨터에 Busy light 장착



Overview of the LED indications | Übersicht der LED-Anzeigen | Aperçu des indications LED | Panoramica degli indicatori LED | Resumen de los indicadores LED | Vista geral das indicações LED | Overzicht van de indicatielampjes | Επισκόπηση των ενδείξεων LED | Oversigt over indikatorlampens signaler | Översikt av LED-belysningen | LED-merkivalojen yleiskatsaus | Przegląd stanów diody LED | Обзор светодиодных индикаторов | LED 显示内容概述 | LED 指示燈總覽 | LED göstergeleere genel bakış | LED 表示の概要 | Gambaran umum tentang indikasi LED | LED 디스플레이 개관



Incoming call while not wearing the headset | Eingehender Anruf während Sie das Headset nicht tragen | Appel entrant lorsque le micro-casque n'est pas porté | Chiamata in arrivo quando non si indossano le cuffie | Lamada entrante mientras no se utilizan los auriculares | Chamada recebida quando não está a usar os auscultadores | Inkomende oproep wanneer de headset niet wordt gedragen | Εισρχόμενη κλήση χωρίς να φοράτε το ακουστικό | Inkommende opkald mens man ikke har headset på | Inkommande samtal når headsetet inte bärs | Saaruva puhelu kun kuulokkeita ei käytetä | Połączenia przychodzące, gdy użytkownik nie nosi zestawu słuchawkowego | входящий звонок при снятой гарнитуре | 来电且没有佩戴耳机时 | 未戴上耳機時來電 | Kulaklık takili değilken gelen çağrı | 헤드셋을 착용하지 않은 동안 걸려 오는 전화

