

EPOS



EPOS Enterprise Solutions

# IMPACT 耳机解决方案

# 通话无比重要

无论您从事什么工作，清晰流畅的沟通都是成功的必要条件。针对动态办公室的专业人士需要长时间通话，或经常出现背景噪音的繁杂工作环境，我们专门打造了此系列高端音频工具。

依托 EPOS 数十年的行业领导能力，IMPACT 产品系列采用优质材料进行设计和制造，这些材料不仅符合人体工程学，而且佩戴舒适，可确保完美的双向语音清晰度，并且与您的所有设备和系统完全兼容。

每款机型均在通话过程中提供丰富自然的音频，并通过 EPOS 创新技术滤除扰人的噪音，使语音变得更清晰，并为说话者和接听者提供增强的音频体验。因此，IMPACT 产品系列可助您提升工作效率，为您提供出色的客户体验。

# EPOS BrainAdapt™ 针对大脑设计的 音频

专为每天在通话和混合会议中花费大量时间，并需要提供高效、清晰音频体验的办公室专业人士而设计。

基于 EPOS BrainAdapt™ 技术的 IMPACT 系列耳机为您的大脑提供卓越条件，在动态办公环境中提高专注度、注意力和工作效率。

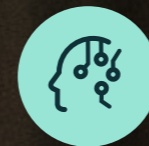
EPOS BrainAdapt™  
让您以更少的精力取得更大的成就。

基于 EPOS BrainAdapt™ 技术的音频和视频解决方案可极大地减少大脑处理声音所需的精力，从而在整个工作日提高表现并改善沟通。

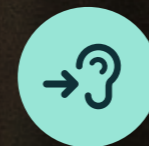
详细了解 EPOS BrainAdapt™  
[eposaudio.com/enterprise/brainadapt](https://eposaudio.com/enterprise/brainadapt)



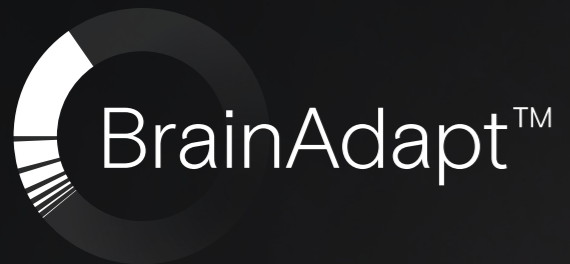
增强专注度



改善注意力



提高工作效率



**EPOS**

# IMPACT 耳机解决方案



IMPACT 1000 系列  
蓝牙®耳机

IMPACT 5000 系列  
DECT 耳机

IMPACT DW 系列  
DECT 耳机

IMPACT D 系列  
DECT 耳机

IMPACT 600 系列  
有线耳机

IMPACT 200 系列  
有线耳机

IMPACT 100 系列  
有线耳机

## 区别在于如水晶般的清晰。

就客户体验而言，出色的音质体现在两个方面。IMPACT 系列旨在为您的团队和客户提供业界无与伦比的音质。凭借出色的麦克风清晰度、语音增强和噪音过滤技术，即使在吵闹的办公室中，您将会始终拥有清晰的通信。

符合人体工程学的设计让您每天享有舒适的内部工作空间，该系列由轻质坚固材料制成的耳机，经久耐用。无论是有线和远程无线系统，EPOS 均可通过完全兼容的解决方案实现所有设备的无缝连接，而且这些解决方案可提供无忧的统一通信配置和管理。

# IMPACT 事实

在需要大量拨打或接听电话的企业(例如呼叫中心或企业销售部门),大多数专业人员都使用耳机进行通话,准确地说是其中**72%\***的人。正因如此,完美的沟通体验非常重要。

**40%\***的现代专业人士每天使用耳机超过四小时,而**65%\***的人在办公桌旁度过超过半天的时间,有鉴于此,我们打造了这些可让您拥有全天舒适体验的优质耳机。

IMPACT Line 旨在让用户能够边走边通话,**30%\***的呼叫中心或销售专业人员每天都需要这样做。

# 72%

使用耳机



# 40%

4 小时/天

# 65%

的人一天在办公桌前  
花费一半以上的时间



# 30%

需要边走边说



# IMPACT 1000 系列



**IMPACT 1000** 专为新型开放式办公环境而设计。基于旨在减轻大脑疲劳的 **EPOS BrainAdapt™** 技术，搭载自适应主动降噪和由 **EPOSAI™** 赋能的业界领先语音拾取，确保您的信息得到传递。

轻巧的设计、柔软的耳垫、头带衬垫和超宽带可带来自然的声音，让您享有全天候的舒适佩戴体验。非接触式充电座、直观的耳机控件和一系列智能功能，让您享受完全的简便操作。

三重无线连接功能让您可以在办公室自由走动时与三台设备保持连接。TalkThrough 可让您无需摘下耳机即可与同事沟通，而 360 度忙碌指示灯可在通话时发出信号。Microsoft Teams 认证，符合 Microsoft Teams Open Office 规范。

有关更多信息，请访问 [eposaudio.com/impact-1000](https://eposaudio.com/impact-1000)



## 主要优点和特性

**业界领先的语音拾取功能，实现专注的对话**  
EPOS™ 赋能的自适应麦克风技术可确保您的信息得到传递。

**在开放式办公室保护您的大脑**  
混合式自适应主动降噪可有效消减噪音，即使在嘈杂的开放式办公环境中，也能帮助您的大脑保持专注。

**开放式办公室耳机的新市场标准**  
体验具有超宽带和立体声的卓越开放式办公室耳机。满足 Microsoft Teams Open Office 的要求。

**一整天保持舒适**  
轻巧的设计、柔软的透气性耳垫和头带衬垫，让您在开放式办公室中享有全天的舒适佩戴体验。

**体验真正的便利性**  
非接触式充电座和智能功能使耳机的使用真正变得直观而轻松

## 附加优点与特性

**卓越的 EPOS 音质**  
超宽带音频和立体声，在嘈杂的开放式办公室中提供清晰的语音

**EPOS BrainAdapt™ 技术**  
通过主动降噪、EPOS AI™ 和行业领先的语音拾取，提高双方的专注度

**自适应数字麦克风**  
自适应麦克风技术提供行业领先的语音拾取

**三重连接功能**  
可同时与多达三台设备进行无线连接

**TalkThrough**  
无需摘下耳机，即可与办公室同事轻松沟通

**360 度忙碌指示灯**  
直观的忙碌指示灯可清晰地显示您在通话中的状态，而不会受到干扰

**无接触充电座**  
轻松为耳机充电，没有繁琐的线缆和插头

**智能功能**  
通过移动麦克风杆或打开 / 关闭耳机来发起、结束和静音通话

**便携收纳袋**  
让您在工作 and 家庭办公室之间轻松携带耳机

对比概述



IMPACT 1060 ANC



IMPACT 1061 ANC



IMPACT 1030



IMPACT 1060



IMPACT 1061



IMPACT 1060T ANC



IMPACT 1030T



IMPACT 1060T



IMPACT 1061T ANC



IMPACT 1061T

商品号	1001130	1001131	1001132	1001134	1001135	1001136	1001137	1001138	1001171	1001173
<b>佩戴方式</b>										
单耳			•						•	
双耳	•	•		•	•	•		•	•	•
头带	•	•	•	•	•	•	•	•	•	•
人造革耳垫	•	•	•	•	•	•	•	•	•	•
<b>连接性</b>										
Bluetooth® 5.3	•	•	•	•	•	•	•	•	•	•
三重连接	•	•	•	•	•	•	•	•	•	•
桌面电话	•	•	•	•	•	•	•	•	•	•
软电话 / PC端	•	•	•	•	•	•	•	•	•	•
手机	•	•	•	•	•	•	•	•	•	•
平板电脑	•	•	•	•	•	•	•	•	•	•
USB-C 转 USB-C 数据线	•	•	•	•	•	•	•	•	•	•
USB-A 适配器	•	•	•	•	•	•	•	•	•	•
无线充电座		•			•				•	•
<b>麦克风</b>										
4 个数字 MEMS	•	•	•	•	•	•	•	•	•	•
<b>功能与技术</b>										
超宽频音质	•	•	•	•	•	•	•	•	•	•
主动降噪	•	•				•			•	
耳机忙碌灯	•	•	•	•	•	•	•	•	•	•
EPOS ActiveGard® 技术	•	•	•	•	•	•	•	•	•	•
EPOS 语音技术	•	•	•	•	•	•	•	•	•	•
工作中的噪音, (欧盟指令)*	•	•	•	•	•	•	•	•	•	•
<b>统一通信</b>										
针对统一通信进行了优化	•	•	•	•	•	•	•	•	•	•
经Microsoft Teams 认证						•	•	•	•	•
Google Meet 认证	•	•	•	•	•					

\*对工作场所的两类噪音设定了限制:符合欧盟的《工作场所噪声法规》2003/10/EC), 该法规对工作场所的两类噪声设定了限制:音爆和持续噪音。



# IMPACT 5000 系列

IMPACT 5000 系列是专为现代办公人士而设计，可为用户提供充分的办公灵活性。您的所有设备都通过一个耳机系统进行无缝连接。

超宽频音效为您提供超越常规商务标准的语音体验，而高级安全功能则能保持通话的机密性。享受可灵活选择的佩戴方式，并体验一系列可实现无缝协作和交流的智能功能。智能耳机运动传感器和基座控件可轻松实现呼叫管理，而耳机忙碌灯则有助于您在通话和会议期间不受干扰。

有关更多信息，请访问 [eposaudio.com/impact-5000](https://eposaudio.com/impact-5000)



## 主要优点和特性

### 体验非凡的 EPOS 音效

具有超宽频音频和出色的立体声性能，而且在高度密集的环境中提供清晰的音质

### 赋能您的员工高度灵活性

这是一款可与所有设备轻松配对的耳机，它具有长达 180 米的广阔无线覆盖范围，而且可以通过基座上的 USB 端口给智能手机进行充电

### 提高工作效率及专注力

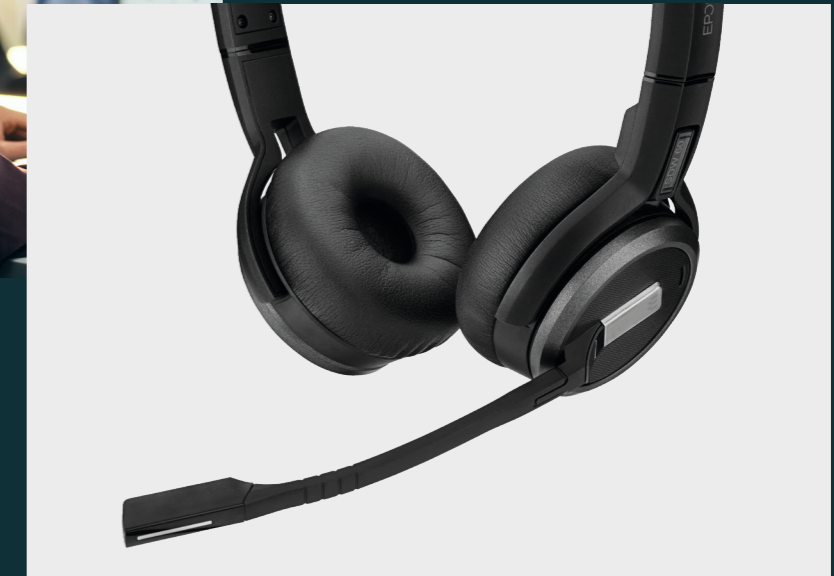
借助于清晰的忙碌灯光、隔音耳垫以及智能耳机和基座，实现便捷的通话管理

### 确保增强所有呼叫的安全性

借助保护配对、128 位身份验证和 DECT 安全认证，保持所有通话的机密性

### 享受全天候的佩戴舒适感

柔软的人造革耳垫可提供持续的舒适度和愉悦感，让您保持高效



## 附加优点与特性

**出色的语音清晰度** - 带有两个降噪麦克风和个人语音检测技术

**享受高品质的音乐和多媒体** - EPOS 立体声将 DECT 耳机推向了一个新的高度

**三重连接功能** - 通过一个耳机管理来自软电话 / PC 端、桌面电话和手机的所有呼叫\*

**通过单个基座保持灵活机动** - 适用于所有 IMPACT 5000、EPOS 蓝牙®及有线耳机\* 或免提扬声器 - 使用同一个基座可轻松设置多达 4 个 IMPACT 5000 耳机

**办公桌轮用** - 快速，安全的耳机配对

**让 IT 经理轻松配置和管理** - 使用具有禁用选项的 EPOS Manager 以增强安全性

**清晰且经认证的商务通话** - 针对统一通信进行了优化并获得 Skype for Business 认证

**通话时间更长** - 通话时间长达 14 小时

**无缝呼叫管理** - 借助于智能耳机和基座控件

**快速充电** - 只需 30 分钟即可充满 50% 的电量

**多种佩戴方式可选** - 单耳或双耳头带或单耳头带、耳挂和颈带的三合一佩戴方式

# IMPACT 5000 系列对比概述



商品号	IMPACT SDW 5066	IMPACT SDW 5066T	IMPACT SDW 5065	IMPACT SDW 5063	IMPACT SDW 5063T	IMPACT SDW 5061	IMPACT SDW 5036	IMPACT SDW 5036T	IMPACT SDW 5035	IMPACT SDW 5033	IMPACT SDW 5033T	IMPACT SDW 5031	IMPACT SDW 5016	IMPACT SDW 5016T	IMPACT SDW 5015	IMPACT SDW 5013	IMPACT SDW 5013T	IMPACT SDW 5011	IMPACT SDW D1 USB
欧盟/英国/澳大利亚	1001026	1001039	1001023	1001017	1001033	1000302	1001025	1001037	1001022	1001016	1001031	1000301	1001024	1001035	1001021	1001015	1001029	1000300	1000299
澳大利亚	1000630	1001124	无	无	无	无	1000626	1001123	无	无	无	无	无	无	无	无	无	无	无
<b>佩戴方式</b>																			
单耳							•	•											
双耳	•	•	•	•	•	•			•	•	•	•	•	•	•	•	•	•	•
头带	•	•	•	•	•	•	•	•	•	•	•	•	•	•	•	•	•	•	•
颈带													•	•	•	•	•	•	•
人造革耳挂													•	•	•	•	•	•	•
人造革耳垫	•	•	•	•	•	•	•	•	•	•	•	•	•	•	•	•	•	•	•
<b>连接性</b>																			
桌面电话	•	•	•				•	•	•				•	•	•				
软电话 / PC端	•	•	•	•	•	•	•	•		•	•	•	•	•	•	•	•	•	•
手机	•	•	[•]	[•]	[•]		•	•	•	[•]	[•]		•	•	[•]	[•]	[•]		
平板电脑	•	•	[•]	[•]	[•]		•	•		[•]	[•]		•	•	[•]	[•]	[•]		
- 多设备连接*	•	•	[•]	[•]	[•]		•	•		[•]	[•]		•	•	[•]	[•]	[•]		
USB 或蓝牙®耳机/免提扬声器	•	•	•	•	•		•	•	•	•	•		•	•	•	•	•	•	•
USB-A																		•	•
<b>麦克风</b>																			
双麦克风降噪系统	•	•	•	•	•	•	•	•	•	•	•	•	•	•	•	•	•	•	•
<b>功能与技术</b>																			
超宽频音质	•	•	•	•	•		•	•	•	•	•		•	•	•	•	•	•	•
高密度宽频模式	•	•	•	•	•		•	•	•	•	•		•	•	•	•	•	•	•
耳机忙碌灯	•	•	•	•	•	•	•	•	•	•	•	•	•	•	•	•	•	•	•
办公桌忙碌灯	[[•]]	[[•]]	[[•]]	[[•]]	[[•]]		[[•]]	[[•]]	[[•]]	[[•]]	[[•]]		[[•]]	[[•]]	[[•]]	[[•]]	[[•]]	[[•]]	[[•]]
EPOS ActiveGard® 技术	•	•	•	•	•	•	•	•	•	•	•	•	•	•	•	•	•	•	•
工作中的噪音, (欧盟指令) **	•	•	•	•	•	•	•	•	•	•	•	•	•	•	•	•	•	•	•
DECT 安全性	•	•	•	•	•	•	•	•	•	•	•	•	•	•	•	•	•	•	•
保护配对	•	•	•	•	•	•	•	•	•	•	•	•	•	•	•	•	•	•	•
<b>统一通信</b>																			
针对统一通信进行了优化	•	•	•	•	•	•	•	•	•	•	•	•	•	•	•	•	•	•	•
经Microsoft Teams 认证		•			•			•						•			•		•
Google Meet 认证	•		•																

[•] 可通过选配的 BTD 800 适配器获得移动连接  
 [[•]] 通过其他附件获取选项  
 \* 同时连接最多两个移动设备  
 \*\* 符合欧盟工作噪音法规。 欧盟工作噪音指令 (2003/10/EC 指令)

# IMPACT DW 系列

优质的无线 DECT 解决方案，带来全天候的清晰沟通和无线自由度，并且具有多种佩戴方式可供选择。

IMPACT DW 系列 DECT 无线耳机旨在为要求较高的商务人士和统一通信专业人士提供最佳音质、标志性的设计以及佩戴舒适感。提供多种轻便舒适的佩戴方式，专业用户可以根据个人需求选择耳机。释放您的双手，无论身处办公室任一角落，都可以畅享舒适通话。

有关更多信息，请访问 [eposaudio.com/impact-dw](https://eposaudio.com/impact-dw)



## 主要优点和特性

### 卓越的音频质量，更好的通话效果

借助 EPOS Voice™ 技术和 IMPACT DW Office 耳机上的降噪麦克风以及 IMPACT DW Pro 耳机上的超降噪麦克风

### 全天通话时长和佩戴舒适

可实现长达 12 小时通话的节能 DECT 技术、轻巧的设计和超柔软的人造革耳垫

### 无线自由和双重连接

无线覆盖范围 - 在视线范围内达 180 米，在典型的办公环境中达 55 米。连接到桌面电话和软电话/PC

### 多种佩戴方式可选

选择头带、耳挂或颈带\*

### 在通话之间轻松实现耳机放置

磁性充电接口



## 附加优点与特性

高端的外观和性能 - 标志性设计与性能

智能快速充电 - 充电 5 分钟续航 1 小时，充电 20 分钟可达 50% 电池电量

直观的用户界面 - 接听/挂断\*，麦克风静音和音量 +/-

无 WiFi 干扰 - 受 DECT 保护的频段，可支持更多的耳机用户

安全对话 - 高效加密

电话会议 - 使用同一基座即可轻松地设置多达 4 个耳机

办公桌轮用 - 快速安全配对 - 只需接入基座

保护您的听力 - 使用 EPOS ActiveGard® 技术，杜绝音爆带来的听力损伤

\*接听/挂断电话需要使用桌面电话的EHS线缆和用于特定软电话的 EPOS 软件。



## IMPACT DW 系列对比概述



IMPACT  
DW Office ML



IMPACT  
DW Pro 2 ML



IMPACT  
DW Pro 1 ML

商品号			
欧盟	1000529	1000537	1000533
英国	1000531	1000539	1000534
美国	1000530	1000538	1000535
澳大利亚	1000532	1000540	1000536
<b>佩戴方式</b>			
单耳	.		.
双耳		.	
人造革耳挂	.		
人造革耳垫	.		
超柔软人造革耳垫		.	.
头带	.	.	.
颈带	[.]		
<b>连接性</b>			
桌面电话	.	.	.
软电话 / PC端	.	.	.
双设备连接功能	.	.	.
单设备连接功能			
<b>麦克风</b>			
降噪	.		
超降噪		.	.
可弯曲的长麦克风杆		.	.
<b>功能与技术</b>			
EPOS ActiveGard® 技术	.	.	.
工作噪音, 欧盟限制指标*	.	.	.
<b>统一通信</b>			
针对统一通信进行了优化	.	.	.

[.] 可提供颈带作为附件 (商品编号 1000716)  
\* 符合欧盟工作噪音法规。欧盟工作噪音指令 (2003/10/EC 指令)

# IMPACT D 系列

IMPACT D 系列具有卓越的音频性能和广阔的无线覆盖范围,让您实现无线自由。

通过与桌面电话或软电话/ PC 单一连接,轻松进行配置和管理。当客服人员需要在每个工作站都有即插即用的功能时,其是办公桌轮用的理想选择,并可保持办公桌整洁。EPOS Voice™ 技术可以放大客服代表的声音,优先考虑客户体验。

有关更多信息,请访问  
[eposaudio.com/impact-d-series](https://eposaudio.com/impact-d-series)



## 主要优点和特性

### 非凡音质, 清晰通话

借助 EPOS Voice™ 技术和降噪麦克风, 实现自然而清晰的通话

### 无线自由, 无限成就

无线覆盖范围 - 在视线范围内达 180 米, 在典型的办公环境中达 55 米, 兼具长达 12 小时的通话时间

仅需连接到一台设备, 即可完美使用  
与桌面电话或软电话/ PC 单一连接

### 3 种佩戴方式

可选择头带、耳挂或颈带

### 使用便捷

配有磁性充电接口, 可在通话之间轻松实现耳机放置。

## 附加优点与特性

**快速充电** - 20 分钟可充满50%电池电量

**一键式通话管理** - 具有接听/挂断\*、麦克风静音和音量 +/- 功能

**便捷的电话会议** - 每次通话最多可配置 4 个耳机, 并提供简单的办公桌轮用

**保护您的听力** - 采用 EPOS ActiveGard® 技术, 杜绝音爆带来的听力损害

**可使用的通话时间** - 通过状态指示器显示

**保持办公桌整洁** - 内置线缆收纳

**稳固基座** - 用厚实的金属板 确保充电接口的稳定。

## IMPACT 系列对比概述



商品编号	IMPACT D 10 PHONE II	IMPACT D 10 USB ML II	IMPACT D 30 PHONE	IMPACT D 30 USB ML
欧盟	1000994	1000998	1000987	1000991
英国	1000995	N/A	1000988	N/A
美国	1000996	1000999	1000989	1000992
澳大利亚	1000997	1001000	1000990	1000993
<b>佩戴方式</b>				
单耳	•	•		
双耳			•	•
头带	•	•	•	•
耳挂	•	•		
颈带	[•]	[•]		
<b>连接性</b>				
桌面电话	•		•	
软电话 / PC端		•		•
单设备连接功能	•	•	•	•
<b>麦克风</b>				
降噪	•	•		
超降噪			•	•
<b>功能与技术</b>				
工作噪音, 欧盟限制指标*	•	•	•	•
EPOS ActiveGard® 技术	•	•	•	•
<b>统一通信</b>				
针对统一通信进行了优化		•		•

[•] 可提供颈带作为附件 (商品编号 1000716) 安装需要 HSA 20 附件套件 (商品编号 1000736) 的点击适配器  
\* 符合欧盟工作噪音法规。欧盟工作噪音指令 (2003/10/EC 指令)

# IMPACT 600 系列

IMPACT 600 系列耳机均为有线的高端耳机，专为注重品质的呼叫中心和需要出色音质的办公室专业人员而设计。

IMPACT 600系列耳机采用高品质的坚固设计，可提供一流的音质。所有产品均采用EPOS Voice™ 技术和超降噪麦克风，带来清晰的聆听体验。IMPACT 600 耳机提供全天候的舒适贴合性和坚固的质感，即使在嘈杂的呼叫中心或办公室环境中，也能呈现一流的音质、美观的设计让其在竞争中脱颖而出。配备这款耳机，可彰显您对员工和客户的重视。

有关更多信息，请访问 [eposaudio.com/impact-600](https://eposaudio.com/impact-600)



## 主要优点和特性

### 出色的音质，成就清晰的通话

超降噪麦克风可在开放式办公室环境中提供完美的语音输出\*，加上主动降噪功能可提高舒适度和工作效率

### 力求完美的高品质设计

拉丝铝和不锈钢组件、Vectran™ 增强线缆以及一体式头带结构，满足应力点处的最大强度。

### 便捷的呼叫处理

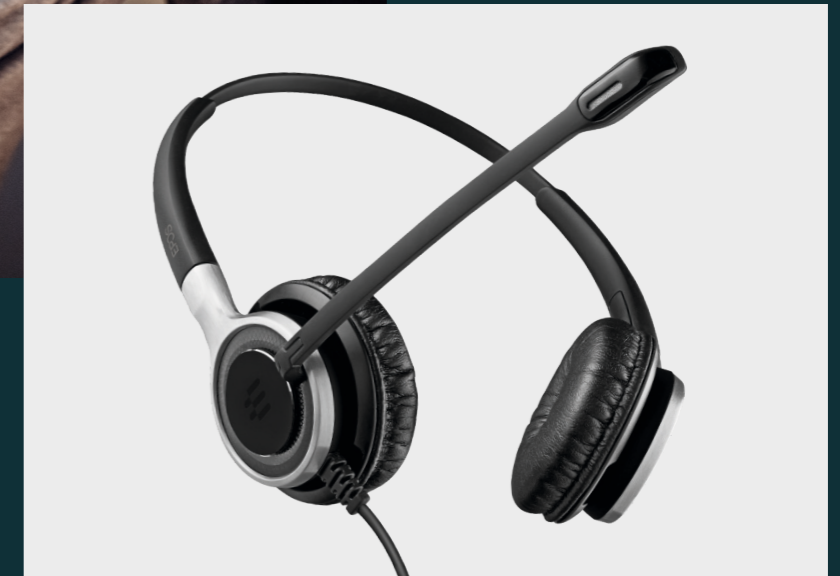
接近传感器技术\*和线上呼叫控件\*\*，可实现轻松的呼叫管理

### 易于存放和携带

配有可折叠式耳罩和便携袋

### 出色的佩戴舒适度

人造革耳垫带来全天候的舒适度和强劲的声音



## 附加优点与特性

多媒体和音乐收听 - 自动声音增强配置\*\*

个性化适配 - 带有数字指示的扩展头带，可进行精确调节

保护您的听力免受音爆损伤 - 采用 EPOSActiveGard® 技术

安心无虑 - 3 年全球联保

\* 仅适用于 IMPACT SC 660 ANC USB 款型  
\*\* 适用于 USB 款型



IMPACT  
SC 660  
ANC USB



IMPACT  
SC 665  
USB



IMPACT  
SC 635  
USB



IMPACT  
SC 660  
USB ML



IMPACT  
SC 668



IMPACT  
SC 638



IMPACT  
SC 662



IMPACT  
SC 632



IMPACT  
SC 660



IMPACT  
SC 630



IMPACT  
SC 660  
TC

商品编号	1000650	1000645	1000643	1000553	1000581	1000580	1000557	1000556	1000555	1000554	1000641
<b>佩戴方式</b>											
单耳			•							•	
双耳	•	•		•	•		•		•		•
头带	•	•	•	•	•	•	•	•	•	•	•
<b>连接性</b>											
通过轻松断开 (Easy Disconnect) 连接桌面电话					•	•	•	•	•	•	•
通过 USB 连接软电话/ PC 端	•	•	•	•					[•]	[•]	[•]
通过 USB-C 连接软电话/ PC 端											
通过 3.5 毫米插孔连接手机		•	•						[•]	[•]	
通过 3.5 毫米插孔连接平板电脑		•	•						[•]	[•]	
<b>专用设备连接性</b>											
助听器*											•
低阻抗输出的设备							•	•			
窄频桌面电话					•	•					
<b>麦克风</b>											
超降噪	•	•	•	•	•	•	•	•	•	•	•
<b>功能与技术</b>											
主动降噪	•										
接近传感器技术	•										
线上呼叫控制	•	•	•	•					[•]	[•]	
EPOS ActiveGard® 技术	•	•	•	•	•	•	•	•	•	•	•
针对通信和多媒体进行了优化	•	•	•	•							
增强的音乐音频性能	•	•	•								
工作噪音, 欧盟限制指标**	•	•	•	•					[•]	[•]	[•]
兼容助听器的电感拾音线圈传输器											•
<b>统一通信</b>											
针对统一通信进行了优化	•	•	•	•							
经Microsoft Teams 认证****	•	•	•	•							
Google Meet 认证			•								

\* 针对所有标准助听器 (T模式或MT模式) 进行了优化  
 \*\* 符合欧盟工作噪音法规。 欧盟工作噪音指令 (2003/10/EC 指令)  
 \*\*\* 当 USB / USB-C 连接到 PC 或 Mac 时, Skype for Business 认证适用

\*\*\*\* Microsoft Teams 认证的产品需要安装 EPOS Connect - 请从我们的网站下载该软件: [eposaudio.com/epos-connect](https://eposaudio.com/epos-connect)  
 [•] 可选配其他附件

# IMPACT 200 系列

IMPACT 200 系列是我们畅销的有线耳机系列，其坚固耐用，一直受到全球呼叫中心、办公室和统一通信专业人士的青睐。

在压力越来越大的工作场所，能够清晰地聆听并让对方听清对于工作表现至关重要，而且长时间的舒适度对于全使用者保持专注力也不可或缺。

搭载EPOS Voice™技术、降噪麦克风和轻量化符合人体工程学设计，IMPACT 200 系列耳机是一款完美的工具，可实现清晰沟通和长效舒适。

有关更多信息，请访问 [eposaudio.com/impact-200](https://eposaudio.com/impact-200)



## 主要优点和特性

### 凭借可靠的工具，全天高效工作

借助EPOS Voice™技术和降噪麦克风，实现自然而清晰的通话体验

### 全天候舒适佩戴

配有柔软人造革外罩和声学泡沫耳垫，CircleFlex™双铰链耳罩可无缝适配您的双耳，实现完美贴合

### 持久耐用

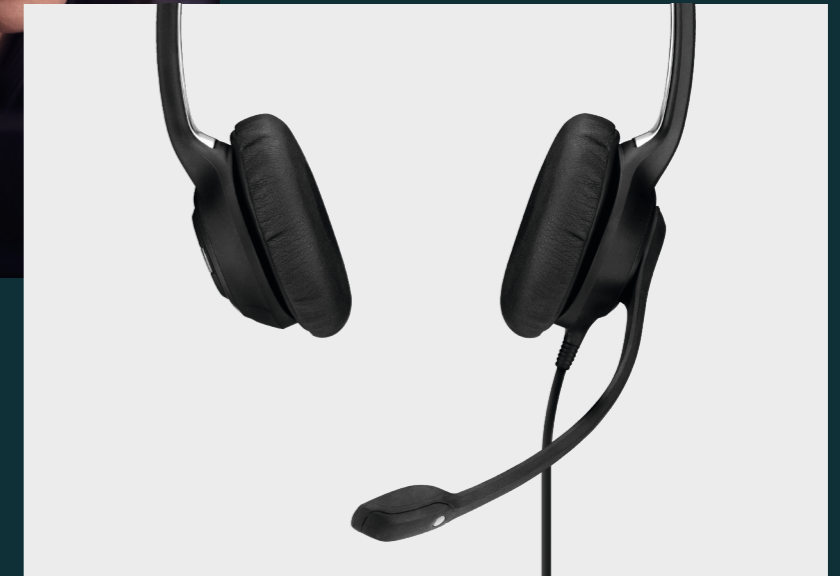
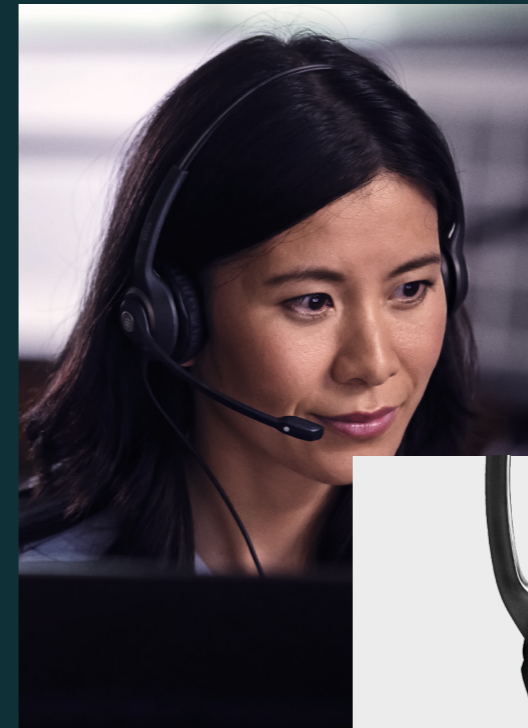
其耐用的结构与轻量化的金属增强头带旨在满足长期的日常使用

### 保护您的听力

EPOS ActiveGard®技术可为用户提供保护，避免音爆引起的听力伤害。

### 轻松管理通话

线上呼叫控制\*，用于静音、调高/调低音量、接听/挂断电话



## 附加优点与特性

**最佳语音传输** - 可弯曲的麦克风杆可确保最佳的麦克风位置

**佩戴灵活性** - 配有可 350 度转动的麦克风杆

**个性化设置** - 带有用户 ID 的姓名牌和编号的头带凹槽，可进行个性化调整

**易于存放和携带** - 配有便携保护袋





IMPACT  
SC 260 USB MS II

1000579



IMPACT  
SC 230 USB MS II

1000578



IMPACT  
SC 268

1000658



IMPACT  
SC 238

1000657



IMPACT  
SC 262

1000519



IMPACT  
SC 232

1000518



IMPACT  
SC 260

1000515



IMPACT  
SC 230

1000514

商品编号	1000579	1000578	1000658	1000657	1000519	1000518	1000515	1000514
<b>佩戴方式</b>								
单耳		•		•		•		•
双耳	•		•		•		•	
头带	•	•	•	•	•	•	•	•
<b>连接性</b>								
通过轻松断开 (Easy Disconnect) 连接桌面电话			•	•	•	•	•	•
通过 USB 连接软电话/ PC 端	•	•					[•]	[•]
通过 3.5 毫米插孔连接手机							[•]	[•]
通过 3.5 毫米插孔连接平板电脑							[•]	[•]
<b>专用设备连接性</b>								
低阻抗输出的设备					•	•		
具有高阻抗/ 窄频输出的设备			•	•				
<b>麦克风</b>								
降噪	•	•	•	•	•	•	•	•
<b>功能与技术</b>								
线上呼叫控制	•	•						
EPOS ActiveGard® 技术	•	•	•	•	•	•	•	•
针对通信和多媒体进行了优化	•	•						
工作噪音, 欧盟限制指标*	•	•	[•]	[•]				
<b>统一通信</b>								
针对统一通信进行了优化	•	•						
经Microsoft Teams 认证**	•	•						
Google Meet 认证			•	•	•	•	•	•

[•] 可选配其他附件

\* 符合欧盟工作噪音法规。欧盟工作噪音指令 (2003/10/EC 指令)

\*\* Microsoft Teams 认证的产品需要安装 EPOS Connect - 请从我们的网站下载该软件: [eposaudio.com/epos-connect](https://eposaudio.com/epos-connect)

# IMPACT 100 系列

IMPACT 100 系列耳机是一套易于配置的解决方案，专为从传统电话系统过渡到统一通信的企业而设计。

这两款耳机均采用了EPOS Voice™ 技术和降噪麦克风，可提供更自然的聆听体验和出众的音质。此外，它还结合了轻量化的设计和增强舒适度的细节，让您一见倾心。

有关更多信息，请访问 [eposaudio.com/impact-100](https://eposaudio.com/impact-100)



## 主要优点和特性

### 自然的聆听体验和高质量的语音

借助EPOS Voice™ 技术和降噪麦克风，实现自然而清晰的通信

### 易于配置的耳机

兼容所有主要的统一通信平台

### 轻松管理通话

线上呼叫控制，用于静音、调高/调低音量、接听/挂断电话

### 非常舒适

轻量级耳机，带有舒适的声学泡沫耳垫

### 保护您的听力

EPOS ActiveGard® 技术可为用户提供听力保护，避免音爆引起的听力伤害。

## IMPACT 100 系列对比概述



商品号	1000635	1000551	1000550
<b>佩戴方式</b>			
单耳			•
双耳	•	•	
头带	•	•	•
<b>连接性</b>			
通过 USB 连接软电话/ PC 端	•	•	•
<b>麦克风</b>			
降噪	•	•	•
<b>功能与技术</b>			
线上呼叫控制单元	•	•	•
EPOS ActiveGard® 技术	•	•	•
针对通信和多媒体进行了优化	•	•	•
工作噪音, (欧盟指令) *	•	•	•
<b>统一通信</b>			
针对统一通信进行了优化	•	•	•
经Microsoft Teams 认证**	•	•	•
Google Meet 认证	•	•	•

\* 符合欧盟工作噪音法规。 欧盟工作噪音指令(2003/10/EC 指令)

\*\* 经 Microsoft Teams 认证的产品需要安装 EPOS Connect - 请从我们的网站下载软件: [eposaudio.com/epos-connect](https://eposaudio.com/epos-connect)





# 我们的声音技术

您可以聆听的创新

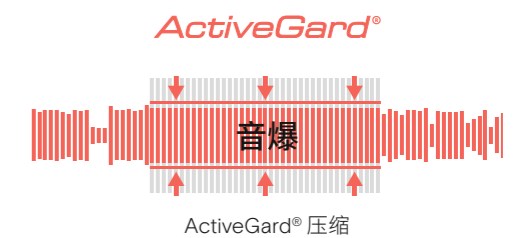


# EPOS ActiveGard® 技术



## 听力保护

在日常使用中, 耳机用户会暴露于罕有但可能会损害其听力的危险性输入噪音。这就是技术上所谓的音爆, 音爆可能会对人耳造成持久的伤害。为了保护用户, 所有用于呼叫中心和办公室环境的 EPOS 耳机均配备了创新的 EPOSActiveGard® 技术。



请注意, 在没有 EPOSActiveGard® 的情况下, 声音可能会很高。我们建议在播放时调低音量。

# 超宽频音频技术

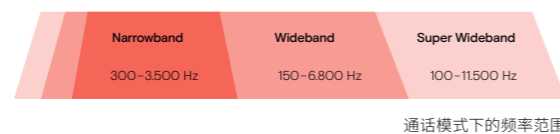


## 听到字里行间的声音

我们在不断寻求更好的用户聆听体验，EPOS 可提供下一代具有超宽频音频的音质。人耳的频率范围为 20 Hz 至 20 kHz，由于超宽频音频技术作用于 100 Hz 至 11.5 kHz 的扩展频率范围，提供出色的音质。

您听到呼叫者的语调、语速和音量在很大程度上取决于耳机所具备的音质。搭载超宽频音效，您将获得更自然的体验，其中音调的细节有助于您更充分地领会。您的声音会变得更加清晰明快，让呼叫者能够听到您在通话中的细微差别并

提高清晰度。总的来说，您会获得更好、更自然的对话，而不丢失任何重要细节。



# 先进的麦克风技术



## 出色的语音清晰度

EPOS 通过IMPACT 5000 系列在 DECT 耳机和麦克风技术中树立了新标杆。IMPACT 5000 系列耳机包括两个数字麦克风，它们相结合可减少背景噪音并优化语音传输。

一个麦克风主要用于减少和过滤周围环境中的背景噪声，而另一个麦克风主要用于说话者的声音，以向接听者发送最清晰的信号。通过选择两个麦克风输入的最佳组合并处理声音，就可以向接听者传输最佳和最清晰的声音。

由于音质的改善，您的声音可以更清晰地传达给通话者。这意味着可以更有效地对话，减少误解，并减轻解读对方语义的疲乏。

## 降噪技术



### 出众的语音清晰度

为了减少背景噪音、滤除扰人的环境噪音并实现清晰的通话，EPOS 耳机在麦克风集成了降噪技术。

该系列中的某些型号提供了超降噪麦克风，能够在特别嘈杂的环境中改善语音传输。

## 轻松断开连接功能



### 灵活使用

轻松断开 (ED) 是通过合适的底部线缆将 EPOS 有线耳机连接到桌面电话、手机或统一通信 / Skype for Business 解决方案的插头。具有“轻松断开”功能的 EPOS 有线耳机非常适合呼叫中心和办公桌轮用环境，在这种环境中的用户会频繁换班或在工作站之间进行转换。

凭借其简单的快速断路机构，持久耐用的“轻松断开”插头可承受日常换班所引发的磨损，并成为电脑 USB 端口直接插拔插头的长效替代方案。

**工作场所灵活性** - 针对办公桌轮用的办公室和频繁轮班的呼叫中心

**用户灵活性**“轻松断开”插头可提供随身携带的便利

**经久耐用的设计**，可承受重复的换班插拔

# EPOS 技术

我们将技术分为 3 个小类：EPOS AI™、EPOS Sound™ 和 EPOS Voice™ 可确保您全面了解我们的技术范围。我们的技术范围涵盖了人工智能、声音体验和麦克风性能。

## EPOS AI™ – 营造最佳的音频体验

通过致力于探索音频的力量，我们开发优化了音频体验，从而进一步促进您的交流并增强您的成功能力。着眼于用户的需求，我们开发了 EPOS AI™ - 一套内置于 EPOS 音频设备的机器学习系统，该系统可处理音频并独立做出决策。通过与先进的波束成形和降噪算法进行交互，该系统使设备可以在研究声音环境的同时自动适应您的语音。然后，EPOS AI™ 中的技术会成功地降低您周围环境的噪音，从而将您的语音响亮并清晰地传达给接听者，这点非常重要。我们的目标是保持在技术前沿。借助 ADAPT 660，我们在整个统一通信领域推出了首款基于终端人工智能 (Edge AI) 的耳机，从而奠定了成为音频技术领域开拓者的基础。

## EPOS Sound™ – 呈现逼真的音效

EPOS Sound™ 充分利用您的高端音频设备，提供自然的聆听体验。通过持续监视周围的声音和变化的噪声水平，我们的技术可帮助您高度专注，同时呵护您的听力：营造增强和身临其境的音频体验，听起来就像您在与某人面对面交谈或处在相同的环境中。无论您在哪里。您可以不用摘下耳机和同事交谈及听到周围声音。轻松屏蔽背景噪音及 EPOS Sound™ 的诸多优点，助您提升专注度从而提升个人绩效。

## EPOS Voice™ – 在任何环境中都清晰易辨

EPOS Voice™ 通过创建声学透镜来聚焦于语音，从而提高语音清晰度，并实现更好的通话体验。通过消除残留的噪音干扰，确保自然的人声再现。此外，EPOS Voice™ 可以识别您的环境，以消除扰人的背景噪音，从而使您的声音更加清晰。确保无论身在何处，您的声音都清晰可闻，从而获得最佳的音频体验。借助于最佳的噪声水平控制，该技术可让您随时随地轻松使用数字语音助手。



## 选择合适的耳机

您需要设备与耳机无缝配合使用。就这么简单。EPOS 耳机旨在涵盖所有可能的使用情况。

请访问以下网址，查看我们的耳机兼容性：  
[eposaudio.com/compatibility](https://eposaudio.com/compatibility)



### 设备/连接性

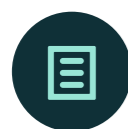
- 
**软电话/ PC 端**- 通过 USB/USB-C 线缆或 USB 适配器 (蓝牙®) 连接到 Microsoft Windows 或 Apple Mac OS
- 
**桌面电话**- 通过多种类型的线缆连接
- 
**手机**- 通过蓝牙® 或 3.5 毫米插孔线缆连接
- 
**平板电脑** - 通过蓝牙®、3.5 毫米插孔线缆或 USB 进行连接，具体取决于平板电脑。
- 
**电感拾音线圈** - 适用于所有配备了电感拾音线圈的标准助听器。



# EPOS 数字解决方案

## 提升工作表现

使用免费、灵活和安全的工具来管理音频设备并分析其使用情况,从而优化您的业务并提高员工绩效。根据您的条件获取最新的固件更新,提高生产力并最大程度地减少停工时间。



### 设备管理

#### 概览

在仪表板上查看所有设备:从耳机到免提电话,甚至非 EPOS 设备。所有用户都注册在系统中,系统中显示了活动和非活动的设备,谁在使用哪个设备,以及在如何使用设备。重新分配冗余资源,提高生产效率。使用情况和固件合规性报告可让您完全掌控公司资产。



### 更新管理

#### 更好停工时间,更多便利

在您和最终用户方便的时候,以灵活而经济的方式将最新固件更新推送到您在组织的所有 EPOS 设备上。从一个简单的控制板将最新更新推送到组织内无限数量的设备。安排您的自动更新,以最大程度地减少停机时间以及工作流程中断。



### 配置管理

#### 便于您和最终用户使用

该集中式配置选项可实现从 IT 部门对所有设置进行控制,确保耳机用户体验到简单的即插即用解决方案。您可以集中推送配置或锁定 EPOS 设备上的特定规格,以符合特定组织或个人的合规性设置。



## 适用于 IT 管理员的 EPOS Manager

EPOS Manager 是为需要快速并安全地控制其 UC 环境的公司而开发。通过在最终用户的电脑上安装客户端应用程序 EPOS Connect,您可以全面概览所有已部署的设备并访问最新更新和设置。

对于拥有多个经营场所的公司,可为整个组织的所有最终用户管理、更新和控制设置。为了提高安全性,所有通信和数据都经过加密,并且不存储任何敏感数据。

这就简化了资源、更新和配置管理,极大节省了时间和资金。

## 适用于耳机用户的 EPOS Connect

EPOS Connect 是在耳机用户的电脑后台运行的客户端应用程序。该解决方案可确保 EPOS 耳机和免提扬声器与各种领先的软电话无缝配合,让您能够访问最新的固件更新和个性化设置。

EPOS Connect 具有独特的配置,可以结合 EPOS Manager 上注册的公司帐户使用,也可以作为小型公司或个人用户的独立应用程序使用。

该应用程序简单易用,可让 EPOS 耳机和免提扬声器用户简单而快速地提升生产力并实现个性化的体验。

# Service and Support

We've got you covered



## 本地支持

让我们的专业支持团队到现场进行故障排除

## 远程支持

随时获得远程支持, 确定并解决您的问题

全天候, 周一至周六

请求支持:

[eposaudio.zendesk.com/hc/requests/new](https://eposaudio.zendesk.com/hc/requests/new)

## 其他支持服务:

- 所有设备享受 2 年的质保
- 600 多种帮助工具
- 快速指南、使用手册、操作说明视频、文章

了解更多信息:

[eposaudio.com/enterprise/support](https://eposaudio.com/enterprise/support)

请访问我们的支持网站:

[eposaudio.com/enterprise-support](https://eposaudio.com/enterprise-support)

电子邮件:

[contact@eposaudio.com](mailto:contact@eposaudio.com)



## 体验 EPOS

试用我们的音频解决方案

在确定办公室、呼叫中心或统一通信解决方案的最佳选择之前, EPOS 专业试用计划让您有机会测试并体验我们的系列耳机和免提扬声器产品。

[eposaudio.com/try](https://eposaudio.com/try)



# 术语

## 音质

**超宽频音频技术**作用于 100 Hz 至 11.5 kHz 的扩展频率范围。由于人耳的频率范围是 20 Hz 到 20 kHz, 因此超宽频可让您听到更自然, 更饱满的声音, 其中的微妙细节有助于您对话语有更全面的理解。 IMPACT 5000 系列可呈现超宽频音质, 让您体验超越传统商务标准的语音质量。 为了能够使用超宽频, 通信线路的所有组件都必须支持该标准 (包括端点和网络基础结构)。

**宽频音频技术**在 150–6800 Hz 的频率范围内运行, 并提供比窄频更高质量的语音传输。 为了能够使用宽频, 通信线路的所有组件都必须支持该标准 (PPX、移动网络运营商等)。

**窄频音频技术**的工作频率为 300–3400 Hz。 由于许多传统桌面电话仅支持这些窄频频率, 因而我们也提供了一系列窄频耳机, 以提供此标准所能获得的最佳性能。

**高密度宽频**模式是一种专为高密度环境中的通信而设计的宽频模式, 可为更多用户提供出色的音效。

我们的麦克风采用了**降噪技术**, 以减少背景噪音、滤除扰人的环境噪音并实现清晰的通话效果。 在我们系列中的某些机型上, 我们配置了超降噪麦克风, 这种麦克风能够改善异常嘈杂环境中的语音传输。

**低阻抗**一些桌面电话/设备具有低阻抗输出, 这意味着扬声器的输出比大多数设备都低。 具有低阻抗输出的设备需要可以补偿较低扬声器输出的耳机, 以确保与大多数设备相同的声级。

## 听力保护

**EPOS ActiveGard® 听力保护技术**可保护用户的听力, 防止线路上的意外和突然音爆引起潜在的听力伤害危险。 EPOSActiveGard® 就像一个快速动作的智能音量控件。 如果输入信号上升到对听力有害的水平, 则会立即将之降至更低, 更舒适的水平。 当声音水平恢复正常时, 音量将恢复到原始水平。

## 工作噪音限制指标

**2003/10/EC 指令**该指令旨在规定最低要求, 以免工作人员因暴露于噪声而承受或可能承受健康和安全风险 (尤其是听力风险)。 该指令定义了用作风险预测指标的物理参数, 例如峰值声压, 每日噪声暴露水平和每周噪声暴露水平。 它针对每日和每周的噪音暴露水平以及峰值声压来设置暴露极限值和暴露作用值。 暴露作用值固定设为 80 分贝 (下限值) 和 85 分贝 (上限值)。 资料来源: www.osha.europa.eu/en/legislation/directives/82

## 统一通信

**针对统一通信优化**意味着耳机和免提扬声器与主要的统一通信平台和软电话品牌相兼容。 根据一个统一的解决方案, 统一通信会将公司基于语音、文本和视频的通信整合在一起。 统一通信解决方案的优势主要在于通过提高生产力和机动性来提高业务的整体效率, 从而带来积极的投资回报。

**Microsoft Teams 和 Skype for Business**认证意味着产品已通过 Microsoft Teams 和 Skype for Business 认证。 耳机和免提扬声器都已经过全面测试, 以确保兼容 Skype for Business、Microsoft Teams 和 Microsoft®Office 365。 您可以通过耳机或免提扬声器的呼叫控制功能轻松地接听或挂断电话、调节音量或静音。

## 无线技术

蓝牙®技术是一项全球性无线电传输标准, 它支持各种无线电子设备的应用。 该技术可连接可视距离长达 100 米的设备, 具体取决于蓝牙®级别和设备。

**DECT**是“数字增强型无线远程通信”的缩写, 它是无线电话的数字传输标准。 DECT 主要用于办公室和呼叫中心环境中的无线语音传输。 DECT 可提供更清澈, 更稳定的声音, 而且不会干扰附近的 WiFi 设备。 此外, DECT 还通过高度安全的 DECT 身份验证和加密来保护语音通话。 EPOS 无线 DECT 耳机解决方案在典型办公环境中的最大覆盖范围达 55 米, 可视最大覆盖范围达180 米。

**DECT 对比 蓝牙®** - DECT 解决方案的一大主要优势在于不会干扰 2.4 GHz WiFi, 而蓝牙®解决方案需使用与 WiFi 相同的频率。 这意味着在使用 DECT 解决方案时, 可在同一区域拥有更多用户。 另一方面, 蓝牙®耳机可以直接与用户的手机相连接, 因此具有更高的机动性。 这给用户带来了兼顾在办公室和旅途中使用的优势。

## 佩戴方式

**单耳**耳机非常适合需要清晰地听到呼叫者的声音并可留意周围情况的场合。

双耳耳机可提供高质量的通话, 同时可减少背景噪音, 非常适合呼叫中心用户。

<b>DECT</b>	
<b>频率</b>	欧盟//亚太地区: 1.8 GHz 美国/加拿大: 1.9 GHz
<b>范围</b>	典型的办公环境: 55 米/180 英尺 视线: 180 米/590 英尺
<b>连接性</b>	桌面电话和/或 PC 端通过底部线缆连接到基座
<b>蓝牙®</b>	
<b>频率</b>	2.4 GHz
<b>范围</b>	典型的办公环境: 最长可达25 米 可视范围: 最长可达100 米
<b>连接性</b>	手机、平板电脑及/或 PC 端 (通过适配器)
	*取决于设备

## 其他

### 轻松断开 (ED)

是通过合适的底部线缆将 EPOS 有线耳机连接到桌面电话、DECT 终端和手机或统一通信 / Skype for Business 解决方案的插头。 只需按压 ED 插头, 即可从底部线缆断开耳机的连接。 ED 插头中的弹簧触点确保了日常使用中的可靠连接。

## 安全性

**保护配对** EPOS 的 DECT 耳机系列具备保护配对功能 (正在申请专利), 可确保高度的安全性。 基座上的充电界面用于数据通信, 而非“无线”传输配对数据。 这意味着 EPOS DECT 耳机需要实际插入 EPOS 基座, 以便完成注册和安全绑定。 这使得第三方几乎不可能查探或拦截来自远程位置的配对数据。

# THE POWER OF AUDIO

**EPOS**

EPOS Group A/S  
Industriparken 27  
2750 Ballerup, Denmark  
[eposaudio.com](http://eposaudio.com)