

# EPOS



## IMPACT SDW 30 HS IMPACT SDW 60 HS

Headset: Akkupack austauschen

Demontage- / Montage-Anleitung

# Inhalt

Wichtige Sicherheitshinweise .....	2
Allgemeine Sicherheitshinweise.....	2
Sicherheitshinweise für Akkus .....	3
Akkupack entnehmen .....	4
Benötigtes Material .....	4
Akkufach öffnen .....	4
Akku entnehmen.....	5
Neuen Akkupack einsetzen.....	6
Akku testen und abschließende Handgriffe .....	8

# Wichtige Sicherheitshinweise

## Allgemeine Sicherheitshinweise

---



Prüfen Sie stets die aktuell geltenden Sicherheits- und Prüfbestimmungen Ihres Landes und halten Sie folgende Bestimmungen ein:

- reparaturbezogen (z. B. in Übereinstimmung mit VDE 0701 in Deutschland).
  - gerätebezogen in Übereinstimmung mit IEC 62368-1.
- 
- Eigenmächtige Umbauten und Veränderungen sind aus Sicherheits- und Zertifizierungsgründen nicht zulässig. Für daraus resultierende Schäden haftet derjenige, der unbefugt Umbauten vornimmt.
  - Beachten Sie die ESD-Vorschriften, wenn Sie an elektrostatisch gefährdeten Bauteilen arbeiten.
  - Umbauten und Reparaturen dürfen ausschließlich von Fachpersonal durchgeführt werden (z. B. in Übereinstimmung mit der VDE 1000 in Deutschland).
  - Bei Reparatur eines Geräts oder Austausch einzelner Komponenten dürfen ausschließlich Originalteile aus der aktuellen Ersatzteilliste des Produkts verwendet werden. Bei Verwendung anderer Teile als der Originalteile erlischt die Zulassung / Zertifizierung des Produkts!
  - Beachten Sie die Sicherheitshinweise und Entsorgungsvorschriften für den Lithium-Polymer-Akkupack.

## Sicherheitshinweise für Akkus

---



### WARNUNG!

Bei Missbrauch oder nicht ordnungsgemäßem Gebrauch der Lithium-Polymer-Akkus besteht in extremen Fällen die Gefahr von: Explosion, Feuer, Hitze, Rauch oder Gas.

- > Achten Sie immer darauf, den Akku nicht zu quetschen, zu durchstechen, kurzzuschließen, zu demontieren, Feuchtigkeit auszusetzen, zu erhitzen oder über 70 °C zu lagern, oder in Feuer oder Wasser zu werfen.
- 
- > Verwenden Sie den Akkupack ausschließlich für das benannte Produkt.
  - > Lesen Sie die Sicherheitshinweise im Safety Guide des Produkts, bevor Sie den Akku verwenden.
  - > Halten Sie den Akku von Kindern fern und bewahren Sie diesen bis zur Verwendung in der Originalverpackung auf. Stecken Sie Akkus niemals in den Mund.
  - > Recyceln oder entsorgen Sie gebrauchte Akkus gemäß Anweisung.
- 



Verwenden Sie ausschließlich die von DSEA A/S empfohlenen Akkus und dazu passenden Ladegeräte.



Setzen Sie die Akkus keiner Nässe aus.



Schalten Sie akkugespeiste Produkte nach dem Gebrauch aus.



Laden Sie die Akkus bei einer Umgebungstemperatur von +10 °C bis +40 °C.



Laden Sie die Akkus auch bei längerem Nichtgebrauch regelmäßig nach (ca. alle 3 Monate).



Demontieren oder verformen Sie die Akkus nicht.



Erhitzen Sie die Akkus nicht über +70 °C. Vermeiden Sie Sonneneinstrahlung und werfen Sie die Akkus nicht ins Feuer.

---

# Akkupack entnehmen

## Benötigtes Material

- neuer Akkupack für SDW 30 HS | SDW 60 HS – Identnummer AHB732038TPCT
- Werkzeug wie einen kleinen Kunststoffstab und Büroklammer für SDW 60 HS

## Akkufach öffnen



### VORSICHT!

#### Schäden am Produkt durch falsche Handhabung!

Die Kabel können geknickt oder beschädigt werden, wenn Sie das Akkufach ruckartig öffnen.

- > Öffnen Sie vorsichtig das Akkufach

### SDW 30 HS



- > Drücken Sie mit dem Fingernagel in die Aussparung der Seitenauflage.

Das Akkufach öffnet sich ein kleines Stück.

- > Entfernen Sie vorsichtig den Deckel des Akkufachs.

### SDW 60 HS



- > Drücken Sie mit einer Büroklammer oder einem Werkzeug auf die Entriegelung. Drehen Sie die Abdeckung ein kleines Stück.

## Akku entnehmen

### SDW 30 HS



### SDW 60 HS



- > Heben Sie mit einem Kunststoffwerkzeug (z. B. einen kleinen Kunststoffstab) den Akku an. Beachten Sie, dass der Akku mit Kleber befestigt ist.

### SDW 30 HS



### SDW 60 HS



- > Entnehmen Sie den Akku.
- > Lösen Sie vorsichtig den Anschlussstecker.

# Neuen Akkupack einsetzen

SDW 30 HS



SDW 60 HS



- > Drehen Sie den Akku so, dass die Symbole oben sichtbar sind.
- > Stecken Sie den Anschlussstecker des neuen Akkus in die Anschlussbuchse. Beachten Sie auf die korrekte Ausrichtung des Anschlusssteckers.
- > Drücken Sie auf die Kunststoffteile, um den Anschlussstecker zu sichern.

### SDW 30 HS

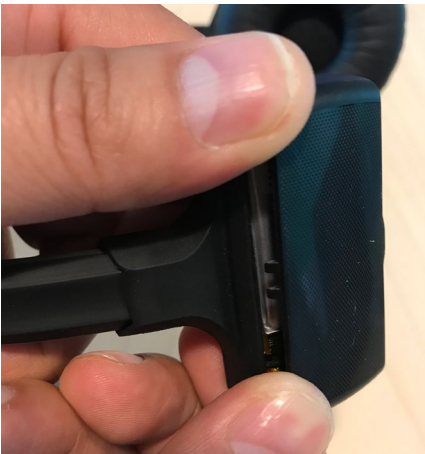


### SDW 60 HS



- > Setzen Sie den so Akku ein, dass die Symbole oben sichtbar sind. Zentrieren Sie den Akku, um einen Luftspalt ringsum sicherzustellen
- > Achten Sie darauf, dass die Drähte ausgerichtet sind und sich nicht kreuzen. Drücken Sie die drei Drähte und den Akku vorsichtig nach unten.
- > Setzen Sie den Akkufachdeckel wieder auf.

### SDW 30 HS



### SDW 60 HS

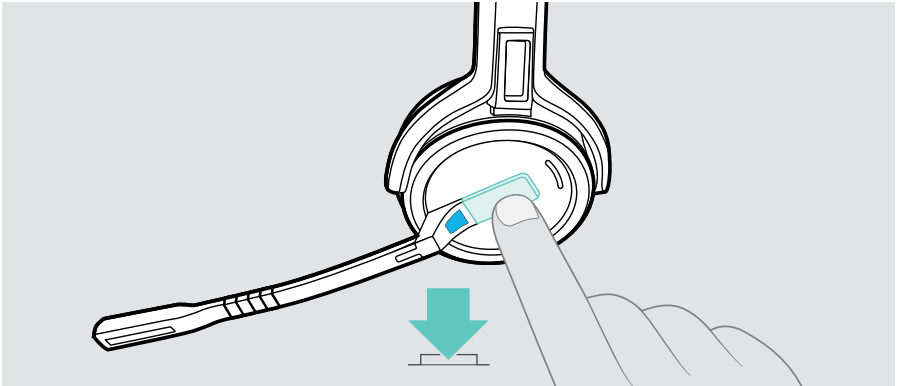


- > Beginnen Sie mit der Befestigung der unteren Seite (wie gezeigt) und drücken Sie dann die andere Seite nach unten. Rasten Sie abschließend beide Seiten ein.
- > Schließen Sie die Akkufachabdeckung und drehen Sie den Deckel im Uhrzeigersinn. Sie hören ein Klicken.

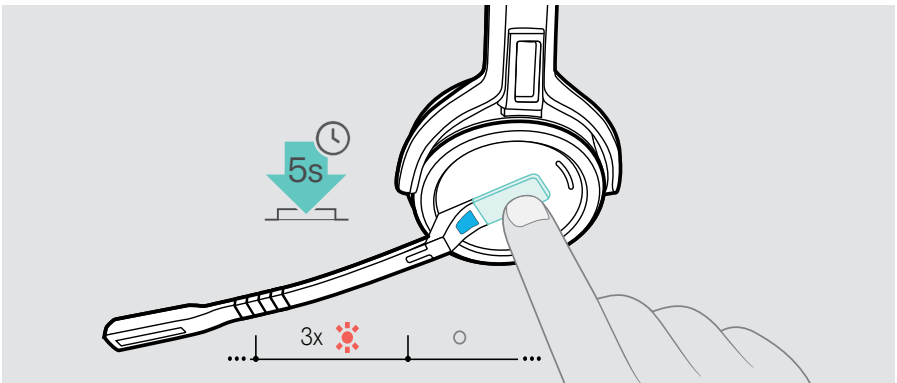


# Akku testen und abschließende Handgriffe

- > Testen Sie die Funktion des Headsets. Drücken Sie die Taste Verbindung, um das Headset einzuschalten. Die LED leuchtet blau



- > Laden Sie den Akku mindestens 20 Minuten, bevor Sie das Headset verwenden. Weitere Informationen dazu finden Sie in der Bedienungsanleitung.
- > Schalten Sie das Headset aus, bevor Sie es zum Kunden senden. Halten Sie die Taste Verbindung für 5 Sekunden gedrückt. Das Headset schaltet sich aus. Die LED Headset blinkt 3-mal rot und erlischt.



# EPOS



DSEA A/S

Kongebakken 9, DK-2765 Smørum, Denmark

[www.eposaudio.com](http://www.eposaudio.com)

Publ. 07/21, A05