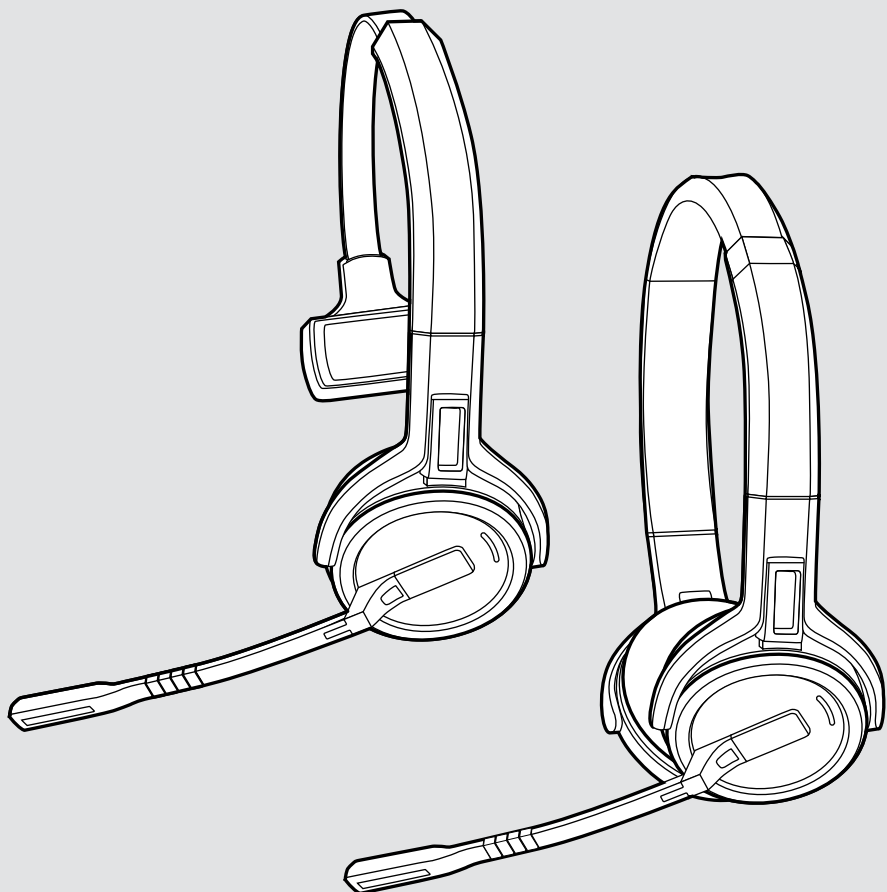


EPOS



IMPACT SDW 30 HS IMPACT SDW 60 HS

Micro-casque : Remplacer le bloc-batterie rechargeable

Instructions de montage / démontage

Sommaire

Instructions de sécurité	2
Généralités	2
Instructions de sécurité pour les batteries rechargeables.....	3
Démonter le bloc-batterie rechargeable.....	4
Matériel nécessaire.....	4
Ouvrez le compartiment de batterie	4
Retirez la batterie rechargeable	5
Assemblez le nouveau bloc-batterie.....	6
Essayer la batterie et réglages finaux.....	8

Instructions de sécurité

Généralités



Vérifiez toujours les réglementations de sécurité et d'essai actuellement en vigueur dans votre pays et respectez les réglementations suivantes :

- Liées aux réparations (par ex. conformément à VDE 0701 en Allemagne).
 - Liées aux appareils conformément à IEC 62368-1.
-
- Les altérations et modifications non autorisées ne sont pas autorisées pour des raisons de sécurité et d'homologation. La personne qui réalise des modifications non autorisées sera responsable des dommages qui pourraient en résulter.
 - Respectez les règles de l'ESD lorsque vous travaillez avec des composants qui sont sensibles aux décharges électrostatiques.
 - Les modifications et réparations ne peuvent être effectuées que par un personnel compétent (c.-à-d. Conformément au VDE 1000 en Allemagne).
 - Lors de la réparation d'un appareil ou du remplacement de composants, vous devez utiliser les pièces d'origine de la liste actuelle de pièces détachées de l'appareil. Lorsque des pièces autres que celles d'origine sont utilisées, l'homologation/l'agrément de l'appareil devient caduc !
 - Respectez les instructions de sécurité et les règlements de dépose du bloc-batterie lithium polymère.

Instructions de sécurité pour les batteries rechargeables



AVERTISSEMENT !

Lors de cas extrêmes, d'abus ou de mauvaise utilisation du bloc-batterie lithium polymère, cela peut entraîner des explosions, des incendies, de la chaleur, des fumées ou des gaz.

- > Ne pas écraser, perforer, court-circuiter, démonter, exposer à l'humidité ou à la chaleur, stocker à des températures supérieures à 70 °C/158 °F ou déposer dans un incendie ou dans l'eau.

- > N'utiliser que le bloc-batterie pour le ou les produits désignés.
- > Lisez les instructions du Guide de sécurité du produit avant d'utiliser la batterie.
- > Gardez la batterie hors de portée des enfants et dans son emballage d'origine jusqu'à ce qu'elle soit prête à être utilisée. Ne placez jamais la batterie dans votre bouche.
- > Recyclez ou jetez les batteries usagées conformément aux instructions.



N'utilisez que des batteries rechargeables recommandées par DSEA A/S avec des chargeurs adaptés.



Ne pas exposer à l'humidité.



Mettez les produits à batterie rechargeable hors tension après l'usage.



Ne chargez que des batteries rechargeables à température ambiante entre 10 °C/50 °F et 40 °C/104 °F.



Lorsque vous n'utilisez pas les batteries rechargeables pendant un long moment, chargez-les régulièrement (environ tous les 3 mois).



Ne pas abîmer ou démonter.



Ne pas chauffer au-delà de +70 °C/158 °F, par ex. ne pas exposer aux rayons du soleil ou mettre au feu.

Démonter le bloc-batterie rechargeable

Matériel nécessaire

- nouveau bloc-batterie pour SDW 30 HS | SDW 60 HS – ID n° AHB732038TPCT
- Un outil comme une petite tige en plastique et un trombone pour le SDW 60 HS

Ouvrez le compartiment de batterie



ATTENTION !

Domage sur le produit à cause d'une mauvaise manipulation !

Les fils peuvent être emmêlés ou endommagés si vous ouvrez le compartiment de batterie trop brusquement.

- > Ouvrez doucement le compartiment de batterie.

SDW 30 HS



- > Passez un doigt dans la petite encoche sur le support latéral.

Le compartiment de batterie se soulève légèrement.

- > Retirez doucement le couvercle du compartiment de batterie.

SDW 60 HS



- > Utilisez un trombone ou un outil similaire pour appuyer sur le bouton de déverrouillage et tournez légèrement le couvercle.

Retirez la batterie rechargeable

SDW 30 HS



SDW 60 HS



- > Utilisez un outil en plastique (par exemple une petite tige de levage en plastique) pour soulever la batterie rechargeable. Remarque : la batterie est fixée avec de la colle.

SDW 30 HS



SDW 60 HS



- > Retirez la batterie rechargeable.
- > Desserrez doucement la prise du connecteur.

Assemblez le nouveau bloc-batterie

SDW 30 HS



SDW 60 HS



- > Faites tourner la batterie pour que les marques soient visibles sur le dessus.
- > Insérez la prise du connecteur de la nouvelle batterie rechargeable dans la fiche de connexion. Respectez le sens de la prise du connecteur.
- > Appuyez sur les pièces en plastique pour verrouiller la prise du connecteur.

SDW 30 HS



- > Insérez la batterie et veillez à ce que les marques soient visibles sur le dessus. Placez la batterie au centre pour assurer une aération tout autour.
- > Assurez-vous que les fils sont alignés et ne s'entrecroisent pas. Appuyez doucement sur les trois fils et la batterie.
- > Insérez le couvercle du compartiment de batterie.

SDW 60 HS



SDW 30 HS



- > Commencez à fixer le côté inférieur (comme indiqué), puis poussez sur l'autre côté. Enfin, poussez sur les côtés pour les mettre en place.

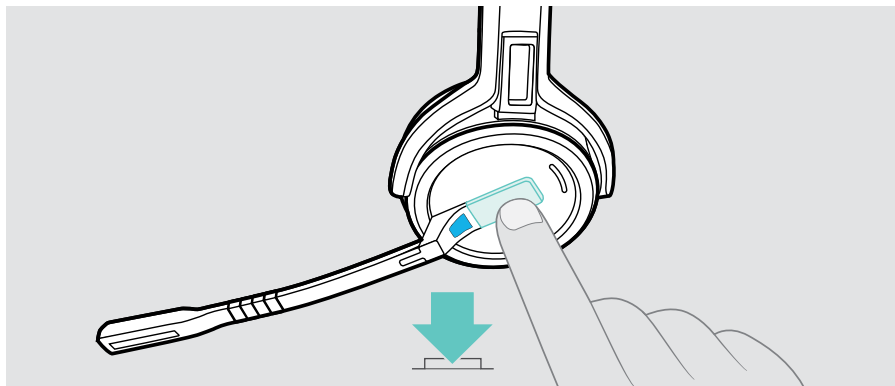
SDW 60 HS



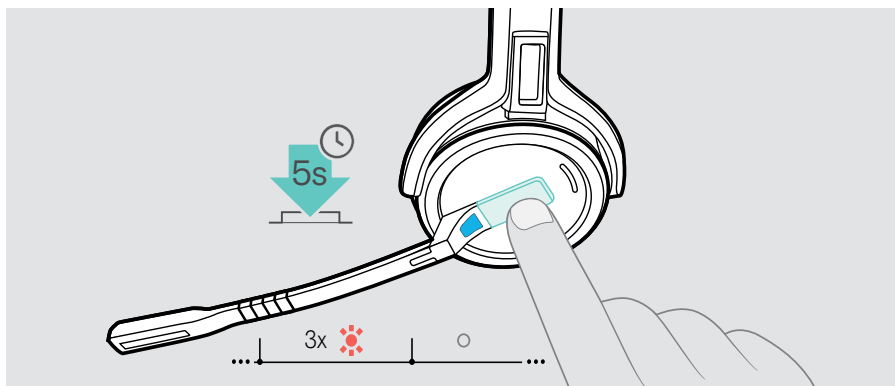
- > Fermez le compartiment de batterie et tournez le couvercle dans le sens horaire. Vous entendez un clic.

Essayer la batterie et réglages finaux

- > Essayez le fonctionnement du micro-casque : Appuyez sur la touche décrocher/raccrocher pour allumer le micro-casque. La LED s'allume en bleu.



- > Chargez la batterie pendant au moins 20 minutes avant d'utiliser le micro-casque. Reportez-vous au Guide utilisateur pour en savoir plus.
- > Éteignez le micro-casque avant de l'envoyer au client. Appuyez pendant 5 secondes sur la touche décrocher/raccrocher. Le micro-casque s'éteint. La LED du micro-casque clignote rouge 3 fois et s'éteint.



EPOS



DSEA A/S

Kongebakken 9, DK-2765 Smørum, Denmark

www.eposaudio.com

Publ. 07/21, A05