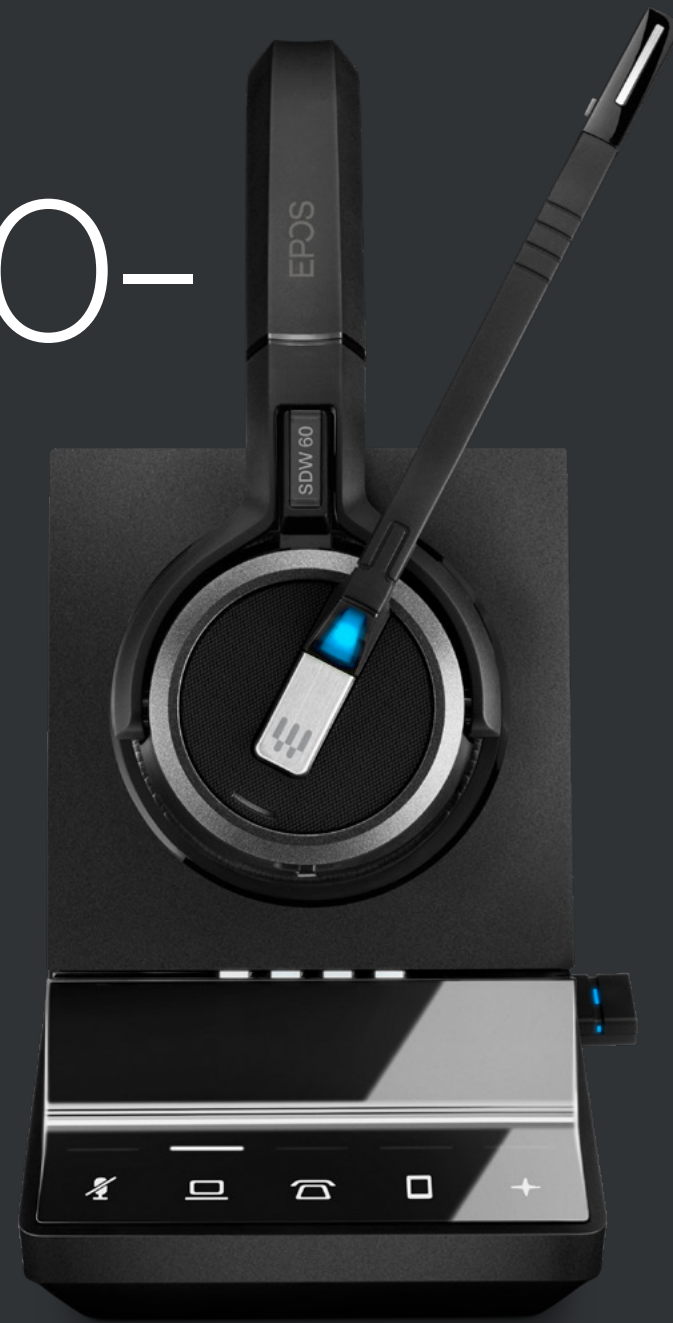


EPOS

EMEA/APAC

# IMPACT 5000- serie

IMPACT 5000 is een draadloze DECT-koptelefoon voor moderne kantoormedewerkers, die de volgende generatie communicatiekwaliteit, toekomstbestendige productflexibiliteit, draagcomfort de hele dag lang en uitgebreide beveiliging biedt voor moderne werkomgevingen.



We veranderen de merknaam van EPOS | SENNHEISER naar EPOS als branding op onze producten. Gedurende de transitieperiode kan hetzelfde product in beide versies bestaan



# Belangrijkste eigenschappen

## Geniet van draagcomfort de hele dag lang

Met zachte kunstlederen oorkussens en een keuze aan draagstijlen voor consistent comfort en welzijn om de efficiëntie te verhogen

## Verhoog productiviteit en creëer focus

Met duidelijk bezet-lampje, geluidsdempende oorkussens en eenvoudig gespreksbeheer

## Ervaar superieur EPOS-geluid

Met superbreedband en het geavanceerde ruisonderdrukkingssysteem met twee microfoons dat voldoet aan de vereisten van Teams Open Office

## Geef uw mensen volledige flexibiliteit

Een flexibele headset die gemakkelijk kan worden gekoppeld aan alle apparaten met een uitgebreid draadloos bereik tot 180 m/590 ft

## Vertrouw op verbeterde beveiliging voor al uw gesprekken

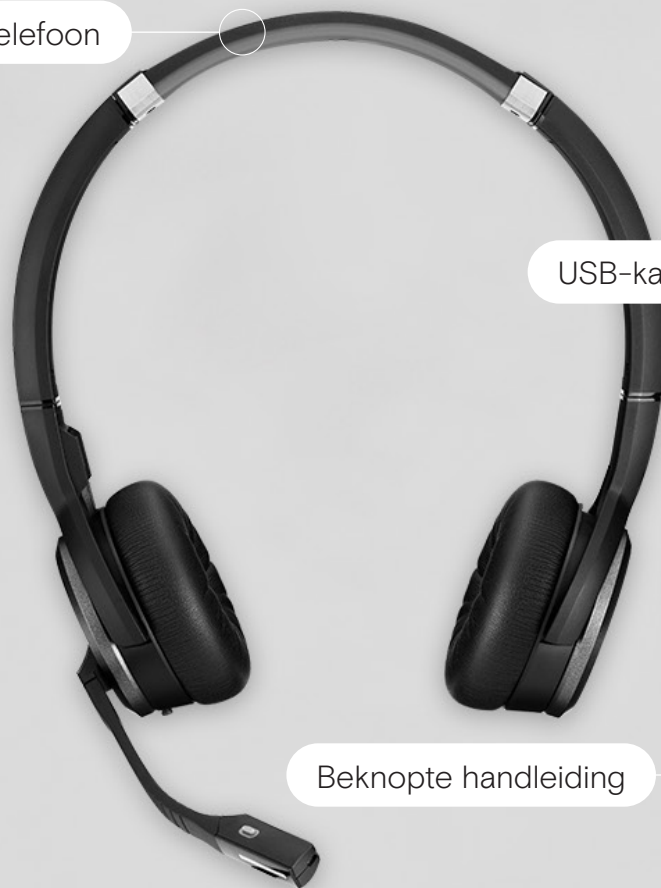
Met beveiligd koppelen, 128-bits authenticatie, DECT Security-certificering en EPOS Manager

# Dit zit er in de doos

Basisstation



Koptelefoon



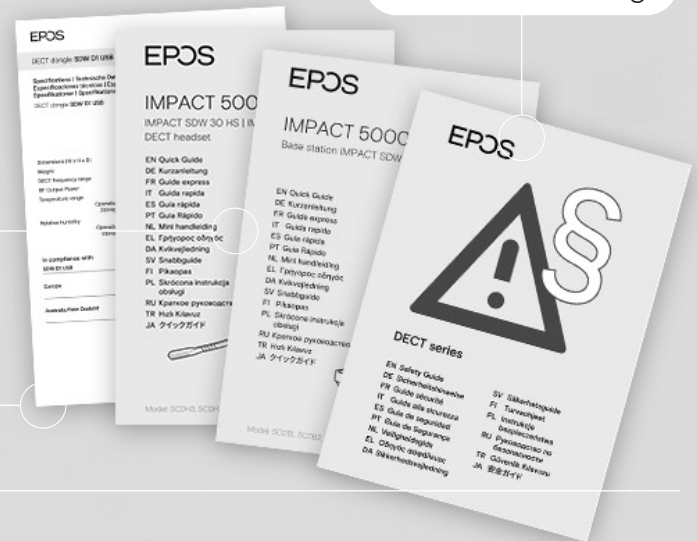
USB-dongle

USB-kabel



Verklaring van overeenstemming

Beknopte handleiding

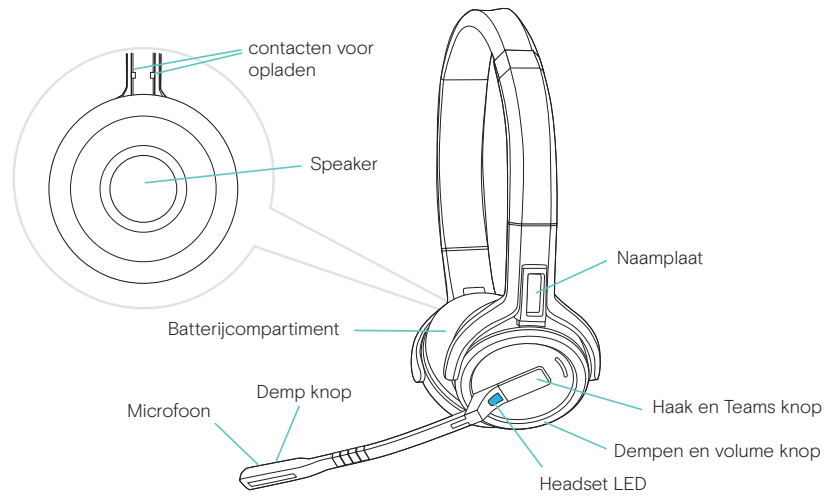


Veiligheidsgids

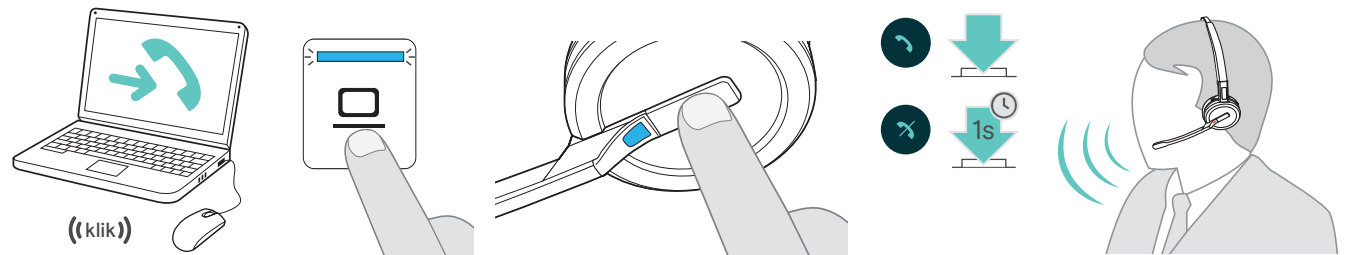
Artikelen in de doos kunnen variëren afhankelijk van de productvariant en kunnen het volgende omvatten:

- Voeding
- Audiotelefoonkabel

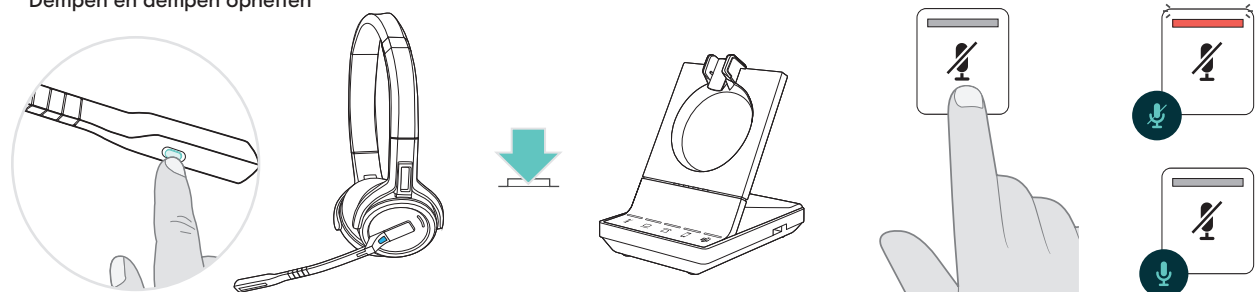
# Zo gebruikt u de IMPACT 5000



## Accepteren of beëindigen van een telefoongesprek



## Dempen en dempen opheffen



# Extra voordelen en eigenschappen



## Breedbandmodus met hoge dichtheid

Zorgt voor een helder en natuurlijk geluid zodat zelfs in drukke kantooromgevingen heldere gesprekken kunnen plaatsvinden.



## Driedubbele connectiviteit

Blijf verbonden met computer, bureau- en mobiele telefoon: allemaal tegelijk.



## Langere gesprekstijd

Voer in de smalbandmodus tot 14 uur lang ononderbroken gesprekken.



## Snel laden

Blijf paraat door de batterij in amper 30 minuten tot 50% op te laden.



## EPOS ActiveGard® technologie

Voorkom gehoorverlies of -schade door uzelf te beschermen tegen akoestische schokken.



## Verbeterde spraakverstaanbaarheid

Door het ruisonderdrukkingssysteem met twee microfoons en de eigen-stemdetectie bent u goed verstaanbaar.



## EPOS Manager

Configureer, beheer en monitor het apparaatgebruik op afstand vanuit een centraal beheerdersportaal.



## 4-headset vergaderingen

Gebruik één enkel basisstation om telefoonconferenties op te zetten voor maximaal 4 headsets.



## Een rijke multimedia-ervaring

Geniet van muziek en multimedia met stereogeluid van buitengewone kwaliteit.

# Productgegevens

1/6

## Algemeen

Draagstijl

Enkele en dubbelzijdige koptelefoon

Gewicht headset

**501X:** 44 g / 1,55 oz (Oorhaak versie) 58 g / 2,05 oz (Hoofdband versie) 43 g / 1,52 oz (Nekband versie)  
**503X:** 100 g / 3,52 oz  
**506X:** 136 g / 4,80 oz

DECT

1.880 naar 1.900 MHz (EU, UK, AUS)

Garantie

2 Jaar

## Audio

Frequentierespons luidsprekers

**501X:** 100 Hz - 11.0 kHz (super-breedband)  
 100 Hz - 7,5 kHz (standaard breedband en breedband met hoge dichtheid)  
 150 Hz - 3,5 kHz (banda estrecha)  
**503X:** 50 Hz - 11,5 kHz (super-breedband)  
 50 Hz - 7,5 kHz (standaard breedband en breedband met hoge dichtheid)  
 150 Hz - 3,5 kHz (banda estrecha)  
 20 Hz - 20 kHz (Fullband - music mode)  
**506X:** 150 Hz - 11,5 kHz (super-breedband)  
 150 Hz - 7,5 kHz (standaard breedband en breedband met hoge dichtheid)  
 150 Hz - 3,5 kHz (banda estrecha)  
 20 Hz - 20 kHz (Fullband - music mode)

Microfoontype

Digitale MEMS-microfoons - ruisonderdrukkingssysteem met twee microfoons voor uitzonderlijke spraakverstaanbaarheid

Microphone frequency response

**501X:** 100 Hz - 11.0 kHz (super-breedband)  
 100 Hz - 7,5 kHz (standaard breedband en breedband met hoge dichtheid)  
 150 Hz - 3,5 kHz (banda estrecha)  
**503X:** 100 Hz - 11.0 kHz (super-breedband)  
 100 Hz - 7,5 kHz (standaard breedband en breedband met hoge dichtheid)  
 150 Hz - 3,5 kHz (banda estrecha)  
**506X:** 100 Hz - 11.0 kHz (super-breedband)  
 100 Hz - 7,5 kHz (standaard breedband en breedband met hoge dichtheid)  
 150 Hz - 3,5 kHz (banda estrecha)

Ruisonderdrukking

Ruisonderdrukkingssysteem met twee microfoons

# Productgegevens

2/6

## Technisch

Oplaadtijd

**501X:** 0 - 50%: 30 minuten  
0 - 100%: 1 uur  
**503X:** 0 - 50 %: 30 minuten  
0 - 100 %: 1 uur and 30 minuten  
**506X:** 0 - 50 %: 30 minuten  
0 - 100%: 1 uur and 30 minuten

Standbytijd

**501X:** Max. 48 uur  
**503X/506X:** Max. 44 uur

Talk time

**501X:** Max. 10 uur (smalband)  
Max. 7 uur (Dichtheid geoptimaliseerde breedband)  
Max. 8 uur (breedband)  
Max. 6 uur (super-breedband)  
**503X:** Max. 14 uur (smalband)  
Max. 12 uur (Dichtheid geoptimaliseerde breedband)  
Max. 11,5 uur (breedband)  
Max. 9 uur (super-breedband)  
**506X:** Max. 14 uur (smalband)  
Max. 12 uur (Dichtheid geoptimaliseerde breedband)  
Max. 11,5 uur (breedband)  
Max. 9 uur (super-breedband)

Reikwijdte

Zichtlijn: 180 m  
Gangbaar kantoorgebouw: 55 m

## Software

EPOS-apparaten kunnen worden aangestuurd met de volgende softwareoplossingen:

EPOS Connect

Voer firmware-updates uit en configureer headsets voor persoonlijke audiovoorkeuren.  
EPOS Connect werkt voor Windows, Mac® en VDI/Thin cliënt omgevingen: [eposaudio.com/software-epos-connect](https://eposaudio.com/software-epos-connect)

EPOS Manager

Beheer, update en configureer EPOS-audioapparaten vanaf elke plek.  
Voor zowel cloud- als on-premises-oplossingen: [eposaudio.com/software-epos-manager](https://eposaudio.com/software-epos-manager)

# Productgegevens

3/6

Dit zit er in de doos	Product	SDW 5013	SDW 5015	SDW 5016	SDW 5033	SDW 5035	SDW 5036	SDW 5063	SDW 5065	SDW 5066
Koptelefoon	SDW 10 HS*	●	●	●						
	SDW 30 HS				●	●	●			
	SDW 60 HS							●	●	●
Basisstation	SDW 3 BS	●			●			●		
	SDW 5 BS		●	●		●	●		●	●
Dongle	BTD 800 USB Dongle			●			●			●
Kabel	Voeding	●	●	●	●	●	●	●	●	●
	USB-kabel	●	●	●	●	●	●	●	●	●
	Audiotelefoonkabel		●	●		●	●		●	●

Snelgids, veiligheidsgids en nalevingsblad zijn inbegrepen voor alle oplossingen

\* incl. 3-in-1 draagstijlkit: hoofdband, nekband, oorhaak en accessoire



# Productgegevens

4/6

Dit zit er in de doos	Product	SDW 5013T	SDW 5016T	SDW 5033T	SDW 5036T	SDW 5063T	SDW 5066T
Koptelefoon	SDW 10 HS*	●	●				
	SDW 30 HS			●	●		
	SDW 60 HS					●	●
Basisstation	SDW 3 BS T	●		●		●	
	SDW 5 BS T		●		●		●
Dongle	BTD 800 USB Dongle		●		●		●
Kabel	Voeding	●	●	●	●	●	●
	USB-kabel	●	●	●	●	●	●
	Audiotelefoonkabel		●		●		●

Snelgids, veiligheidsgids en nalevingsblad zijn inbegrepen voor alle oplossingen

\* incl. 3-in-1 draagstijlkij: hoofdband, nekband, oorhaak en accessoire

# Productgegevens

5/6

Product	Draagstijl	Te verbinden met	Certificeringen	EAN-code	UPC-code
SDW 5066 - EU / UK / AUS Art. no. 1001026	Dubbelzijdig	Bureautelefoon, PC/softphone, mobiele apparaten	Geoptimaliseerd voor UC en gecertificeerd voor Webex, Avaya, Alcatel-Lucent Enterprise en Enreach	57 14708 00828 6	8 40064 40828 8
SDW 5066 - AUS* Art. no. 1000630	Dubbelzijdig	Bureautelefoon, PC/softphone, mobiele apparaten	Geoptimaliseerd voor UC en gecertificeerd voor Webex, Avaya, Alcatel-Lucent Enterprise en Enreach	57 14708 00431 8	8 40064 40431 0
SDW 5066T - EU / UK / AUS Art. no. 1001039	Dubbelzijdig	Bureautelefoon, PC/softphone, mobiele apparaten	Geoptimaliseerd voor UC en gecertificeerd voor Microsoft Teams	57 14708 00841 5	8 40064 40841 7
SDW 5066T - AUS* Art. no. 1001124	Dubbelzijdig	Bureautelefoon, PC/softphone, mobiele apparaten	Geoptimaliseerd voor UC en gecertificeerd voor Microsoft Teams	57 14708 00926 9	8 40064 40926 1
SDW 5036 - EU / UK / AUS Art. no. 1001025	Enkelzijdig	Bureautelefoon, PC/softphone, mobiele apparaten	Geoptimaliseerd voor UC en gecertificeerd voor Webex, Avaya, Alcatel-Lucent Enterprise en Enreach	57 14708 00827 9	8 40064 40827 1
SDW 5036 - AUS* Art. no. 1000590	Enkelzijdig	Bureautelefoon, PC/softphone, mobiele apparaten	Geoptimaliseerd voor UC en gecertificeerd voor Webex, Avaya, Alcatel-Lucent Enterprise en Enreach	57 14708 00391 5	8 40064 40391 7
SDW 5036T - EU / UK / AUS Art. no. 1001037	Enkelzijdig	Bureautelefoon, PC/softphone, mobiele apparaten	Geoptimaliseerd voor UC en gecertificeerd voor Microsoft Teams	57 14708 00839 2	8 40064 40839 4
SDW 5036T - AUS* Art. no. 1001123	Enkelzijdig	Bureautelefoon, PC/softphone, mobiele apparaten	Geoptimaliseerd voor UC en gecertificeerd voor Microsoft Teams	57 14708 00925 2	8 40064 40925 4
SDW 5016 - EU / UK / AUS Art. no. 1001024	Enkelzijdig	Bureautelefoon, PC/softphone, mobiele apparaten	Geoptimaliseerd voor UC en gecertificeerd voor Webex, Avaya, Alcatel-Lucent Enterprise en Enreach	57 14708 00826 2	8 40064 40826 4
SDW 5016T - EU / UK / AUS Art. no. 1001035	Enkelzijdig	Bureautelefoon, PC/softphone, mobiele apparaten	Geoptimaliseerd voor UC en gecertificeerd voor Microsoft Teams	57 14708 00837 8	8 40064 40837 0
SDW 5065 - EU / UK / AUS Art. no. 1001023	Dubbelzijdig	Bureautelefoon, PC/softphone	Geoptimaliseerd voor UC en gecertificeerd voor Google Meet, Webex, Avaya, Alcatel-Lucent Enterprise, Enreach	57 14708 00825 5	8 40064 40825 7
SDW 5035 - EU / UK / AUS Art. no. 1001022	Enkelzijdig	Bureautelefoon, PC/softphone	Geoptimaliseerd voor UC en gecertificeerd voor Webex, Avaya, Alcatel-Lucent Enterprise en Enreach	57 14708 00824 8	8 40064 40824 0

\* AU-limiter ON

# Productgegevens

6/6

Product	Draagstijl	Te verbinden met	Certificeringen	EAN-code	UPC-code
SDW 5015 - EU / UK / AUS Art. no. 1001021	Enkelzijdig	Bureautelefoon, PC/softphone	Geoptimaliseerd voor UC en gecertificeerd voor Webex, Avaya, Alcatel-Lucent Enterprise en Enreach	57 14708 00823 1	8 40064 40823 3
SDW 5063 - EU / UK / AUS Art. no. 1001017	Dubbelzijdig	PC/softphone	Geoptimaliseerd voor UC en gecertificeerd voor Webex, Avaya, Alcatel-Lucent Enterprise en Enreach	57 14708 00819 4	8 40064 40819 6
SDW 5063T - EU / UK / AUS Art. no. 1001033	Dubbelzijdig	PC/softphone	Geoptimaliseerd voor UC en gecertificeerd voor Microsoft Teams	57 14708 00835 4	8 40064 40835 6
SDW 5033 - EU / UK / AUS Art. no. 1001016	Enkelzijdig	PC/softphone	Geoptimaliseerd voor UC en gecertificeerd voor Webex, Avaya, Alcatel-Lucent Enterprise en Enreach	57 14708 00818 7	8 40064 40818 9
SDW 5033T - EU / UK / AUS Art. no. 1001031	Enkelzijdig	PC/softphone	Geoptimaliseerd voor UC en gecertificeerd voor Microsoft Teams	57 14708 00833 0	8 40064 40833 2
SDW 5013 - EU / UK / AUS Art. no. 1001015	Enkelzijdig	PC/softphone	Geoptimaliseerd voor UC en gecertificeerd voor Webex, Avaya, Alcatel-Lucent Enterprise en Enreach	57 14708 00817 0	8 40064 40817 2
SDW 5013T - EU / UK / AUS Art. no. 1001029	Enkelzijdig	PC/softphone	Geoptimaliseerd voor UC en gecertificeerd voor Microsoft Teams	57 14708 00831 6	8 40064 40831 8

# Reserve onderdelen en accessoires

1/1

Product	Art. no.	Description	EAN code	UPC code
SDW 10 HS	1000631	Enkelzijdige headset met drie draagstijlen voor SDW 501x en SDW 501xT	57 14708 00432 5	8 40064 40432 7
SDW 30 HS	1000632	Enkelzijdige headset voor SDW 503x en SDW 503xT	57 14708 00433 2	8 40064 40433 4
SDW 60 HS	1000336	Dubbelzijdige headset voor SDW 506x en SDW 506xT	57 14708 00434 9	8 40064 40434 1
SDW 3 BS - EU / UK / AUS	1001028	Basisstation voor SDW 50x3	57 14708 00830 9	8 40064 40830 1
SDW 3 BS T - EU / UK / AUS	1001043	Basisstation voor SDW 50x3T	57 14708 00845 3	8 40064 40845 5
SDW 5 BS - EU / UK / AUS	1001027	Basisstation voor SDW 50x5 en SDW 50x6 (zonder BTD 800 dongle)	57 14708 00829 3	8 40064 40829 5
SDW 5 BS T - EU / UK / AUS	1001041	Basisstation voor SDW 50x6T (zonder BTD 800 dongle)	57 14708 00843 9	8 40064 40843 1
BTD 800	1000227	USB Bluetooth® Dongle	57 14708 00028 0	8 40064 40028 2
CH 30	1000702	Headset oplader standaard	57 14708 00503 2	8 40064 40503 4
CH 30 USB	1001143	USB Oplaadkabel	57 14708 00945 0	8 40064 40945 2
SDW D1 Accessory Pack	1000982	Draagtasje en USB-A oplaadkabel voor IMPACT 5000 hoofdtelefoons	57 14708 00784 5	8 40064 40784 7
SDW D1 USB	1000299	USB DECT-dongle	57 14708 00100 3	8 40064 40100 5
UI 10 BL	1000701	Busylight	57 14708 00502 5	8 40064 40502 7
PS - UNI 01	1000303	Universele voeding	57 14708 00104 1	8 40064 40104 3

# Bijlage

1/1

## Aanvullende productgegevens

Afmetingen oorkussen	<b>501X:</b> ø 53 mm / 2.09 in <b>503X:</b> ø 54,5 mm / 2.15 in <b>506X:</b> ø 54,5 mm / 2.15 in
Personalisering	Ja, met naamplaatje op headset
Speakertype	Hoogwaardige neodymium magneetluidspreker voor een voortreffelijke geluidskwaliteit
Compatibel met GAP	Ja (headset)
BTD 800 USB-dongle	Kijk voor meer informatie op <a href="http://eposaudio.com/btd-800-usb">eposaudio.com/btd-800-usb</a> (meegeleverd met SDW 50X6 & 50X6T)
USB-A-poort	Ondersteunt oproepverwerking met EPOS-apparaten en het opladen van smartphones
Temperatuurbereik	Operationeel: +5 °C naar + 45 °C / +41 °F naar +113 °F Opslag: -20 °C naar + 70 °C / -4 °F naar +158 °F
Batterij (lithiumpolymeer)	Verwisselbaar bij service
Luistertijd (muziekmodus)	Max. 9 uur (breedband)
Automatische slaapstand bij geen bereik	Ja, na 12 uur
EPOS ActiveGard®-technologie	Bescherm gebruikers tegen akoestisch letsel door plotselinge geluidspieken op de lijn
EU* / AUS-begrenzer afhankelijk van regionale variant	Activering door DIP-schakelaar, EPOS Connect en EPOS Manager-software
Bescherming tegen inbraak op de koppeling	Beveiligde koppeling
Certificering	DECT-beveiliging gecertificeerd

\* Lawaai op het werk: In de EU-richtlijn "Lawaai op het werk" (2003/10/EG) zijn grenswaarden vastgesteld voor twee soorten van lawaai op de werkplek: Akoestische pieken en aanhoudend geluid.