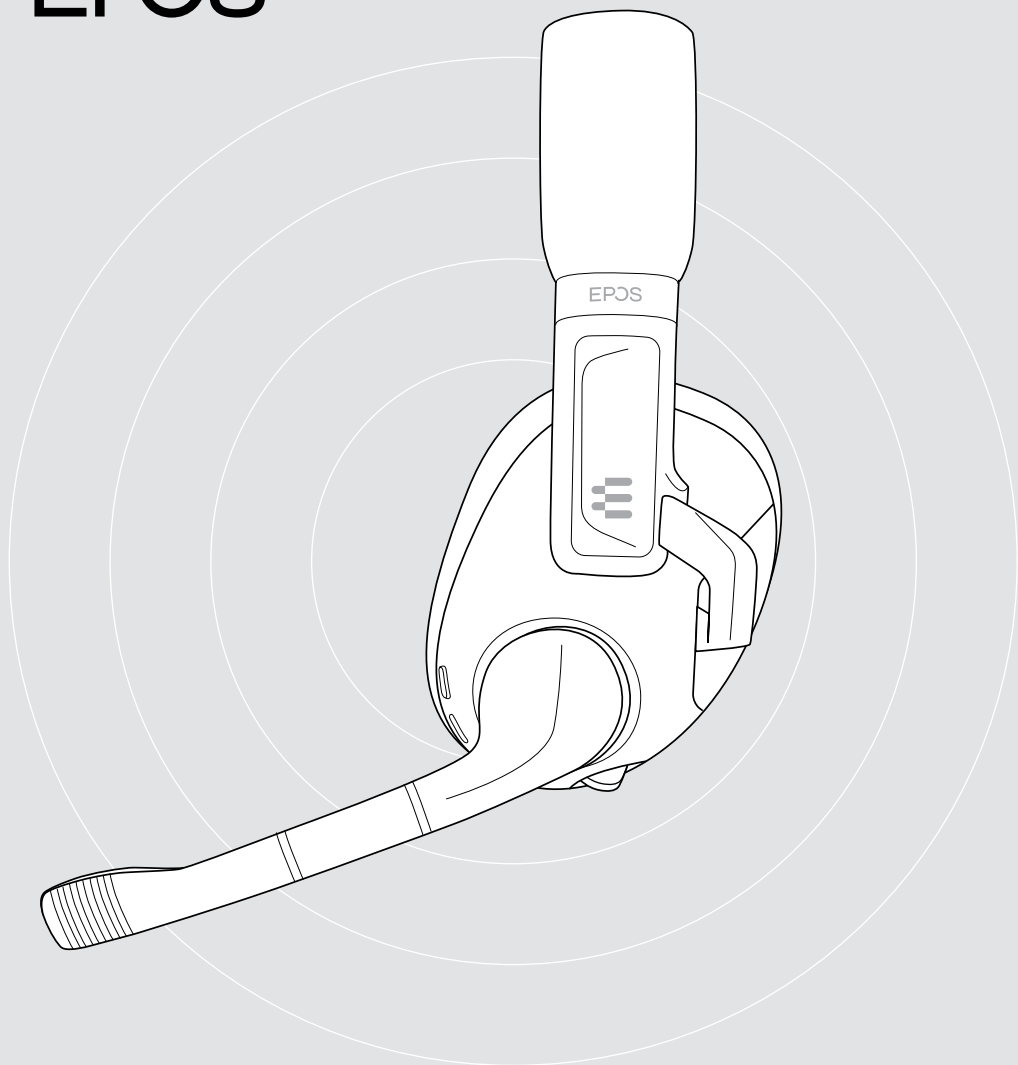


# EPOS



## H3 Hybrid

USB-Gaming-Headset mit Bluetooth®

Modell: SCBT25

**Bedienungsanleitung**

# Inhalt

Willkommen.....	2
Lieferumfang.....	3
H3 Hybrid auf einen Blick.....	4
Headset auf einen Blick.....	4
Piktogramme auf einen Blick.....	5
Erste Schritte .....	6
Verbindungsmöglichkeiten.....	6
A Über USB-Kabel an den PC anschließen und Akku laden.....	7
B Über Audiokabel verbinden.....	8
C Headset über Bluetooth koppeln (Pairing).....	9
EPOS Gaming Suite installieren.....	11
Sound-Einstellungen ändern – Microsoft® Windows.....	11
Headset individuell anpassen.....	12
Headset verwenden – die Basics.....	13
Headset einschalten - automatische Verbindung.....	13
Audiosignale zweier angeschlossener Geräte mischen.....	15
Lautstärke einstellen.....	16
Headset-Mikrofon stummschalten.....	17
Telefonat führen und Anrufe verwalten.....	18
Surround Sound oder Presets aktivieren.....	19
Headset unterwegs verwenden.....	20
Headset ausschalten.....	22
Headset laden und aufbewahren.....	23
Gut zu wissen.....	25
Verbleibende Akkuladung prüfen.....	25
Wenn Du die Bluetooth-Reichweite verlässt.....	26
Mithörton einstellen.....	27
Produkt reinigen und aktualisieren .....	28
Produkt reinigen.....	28
Ohrpolster austauschen.....	29
Firmware aktualisieren.....	30
Wenn eine Störung auftritt.....	31
Technische Daten.....	33

# Willkommen

## Kabellos, Bluetooth® oder beides, Du hast die Wahl

Das EPOS H3 Hybrid Gaming-Headset bietet kabelgebundene Konnektivität mit USB-/Konsolenkabeln und gleichzeitiger Bluetooth®-Verbindung für den Gamer, der mehrere Verbindungsoptionen in einem hochwertigen Headset sucht.

Das leichte Headset besticht durch hohen Komfort, nicht zuletzt durch einen Schieber mit Längenanzeigen im Kopfbügel, der eine einfache Anpassung ermöglicht.

Flexibel gelagerte Hörermuscheln mit ergonomischen Ohrpolstern lassen sich durch Drehen an jede Gesichtsform anpassen.

Das Hauptmikrofon im abnehmbaren Mikrofonarm sorgt für einen kristallklaren, verständlichen Game-Chat, während ein zweites in der Hörermuschel Anrufe ermöglicht, wenn der Mikrofonarm abgenommen ist.

Lade die EPOS Gaming Suite herunter und spiele mit 7.1 Surround Sound auf dem PC.

Wenn Du das Headset mit einem Smartphone koppelst, kannst Du dank der gleichzeitigen Bluetooth®-Konnektivität während des Gamens mit Deinen Freunden chatten.

## Wichtige Vorteile & Funktionen

### Mehrere Verbindungsoptionen

Kabelgebundenes USB/PC-Gaming-Headset (Analogkonsolen) oder Bluetooth®

### EPOS Audiotechnologie

Von EPOS entwickeltes Gaming-Audio für sofortige Reaktionen im Game

### EPOS Gaming Suite

Erweitere Dein Audioerlebnis in der EPOS Gaming Suite für Microsoft® Windows 10

### Audio-Mixing

Mische Audiostreams von kabelgebundenen USB-/Kabelverbindungen mit gleichzeitigem Bluetooth®

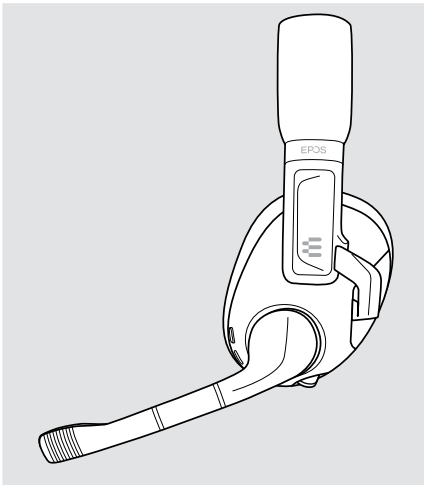
### Magnetischer abnehmbarer Mikrofonarm

Den Mikrofonarm mithilfe der Magnetverbindung einfach abnehmen und wieder anbringen

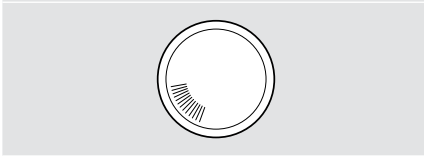


Tipps zum sicheren Gebrauch findest Du in den Sicherheitshinweisen.

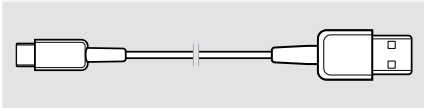
# Lieferumfang



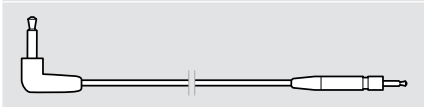
**H3 Hybrid**  
USB-Gaming-Headset mit Bluetooth



**Abdeckplatte für unterwegs**  
anstatt des Mikrofonarms



**USB-Kabel**  
USB-C®- auf USB-A-Stecker



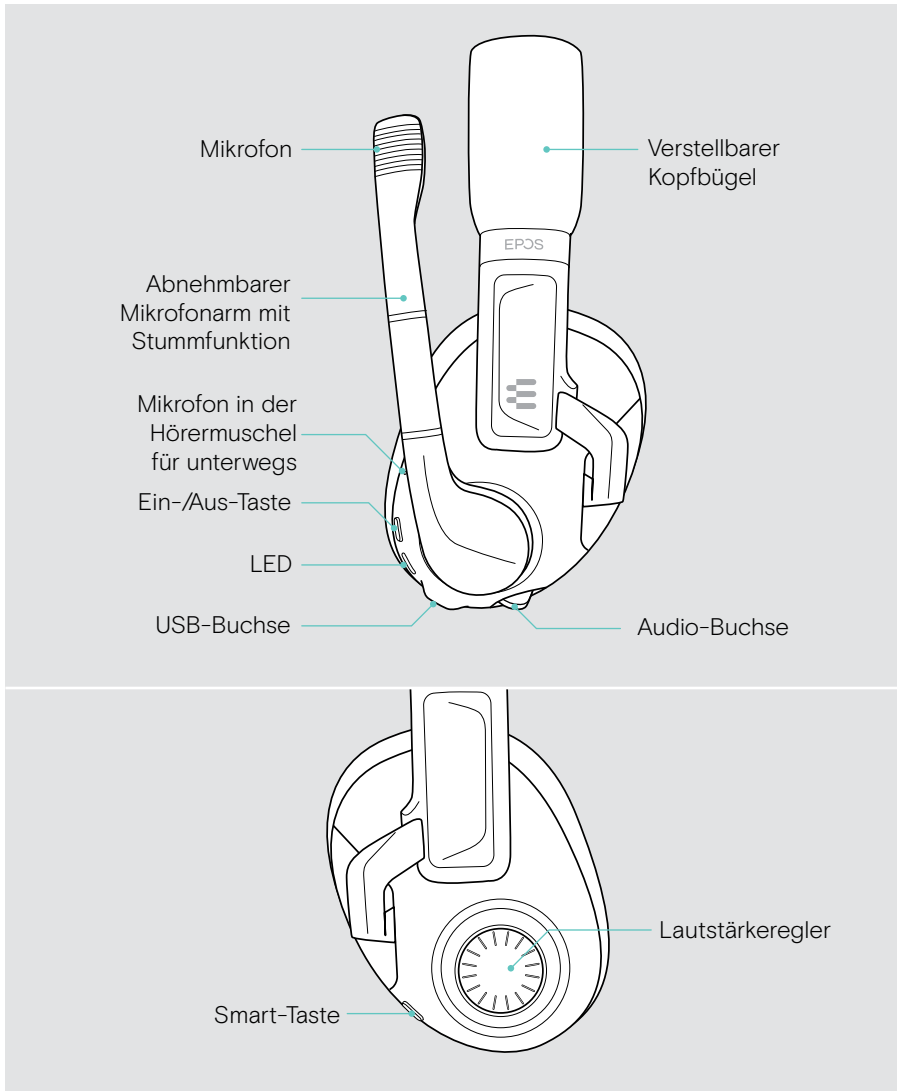
**Audiokabel**  
2.5 mm- auf 3.5 mm-Klinkenstecker



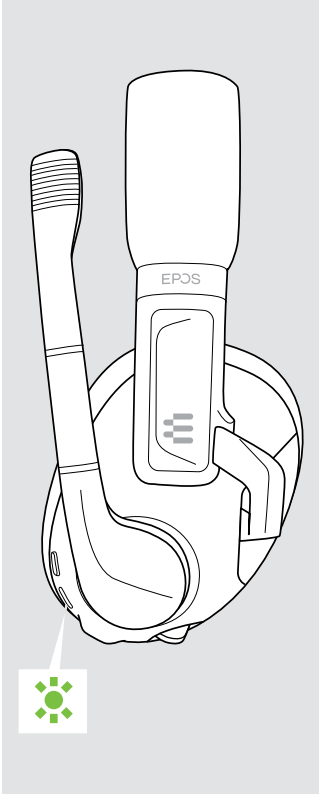






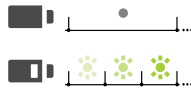



Kurzanleitung  
Übersetzungsbeiblatt  
Sicherheitshinweise  
Datenblatt

# H3 Hybrid auf einen Blick

## Headset auf einen Blick



## Übersicht der Headset-LEDs

Headset	LED	Bedeutung
		Headset schaltet sich ein
		Headset befindet sich im Kopplungsmodus (Pairing)
		Koppeln (Pairing) mit einem Mobilgerät erfolgreich Sobald das Headset erfolgreich verbunden ist, erlischt die LED.
		Headset schaltet sich aus
		Koppeln (Pairing) fehlgeschlagen oder abgebrochen
		Akku schwach
		Headset wird geladen: Die Farbe zeigt den Akkustatus an;
		LED erlischt bei vollständiger Ladung.
		LED erlischt bei vollständiger Ladung.
	Die Kopplungsliste wurde geleert	

## Piktogramme auf einen Blick

	Taste kurz drücken		Hinweis: Gut zu wissen
	Taste 2-mal drücken		LED-Anzeigen
	Taste gedrückt halten		Du hörst eine Sprachmeldung

# Erste Schritte

## Verbindungsmöglichkeiten

---

So kannst Du Dein Headset verbinden:

- **A** über **USB-Kabel** mit einem PC oder einer PlayStation® PS5™ / PS4™ **ODER**
- **B** über **Audiokabel** mit einer Nintendo Switch™, PlayStation® PS5™ / PS4™, Xbox® One und Series X/S **ODER**
- **C** über **Bluetooth** mit einem Mobilgerät (z. B. Smartphone, Tablet)

Zusätzlich kannst Du die Audiosignale von zwei Quellen mischen – siehe Seite 15.

**A****B****C**

**A** Wenn Du das Headset über das USB-Kabel anschließt, wird es automatisch geladen.





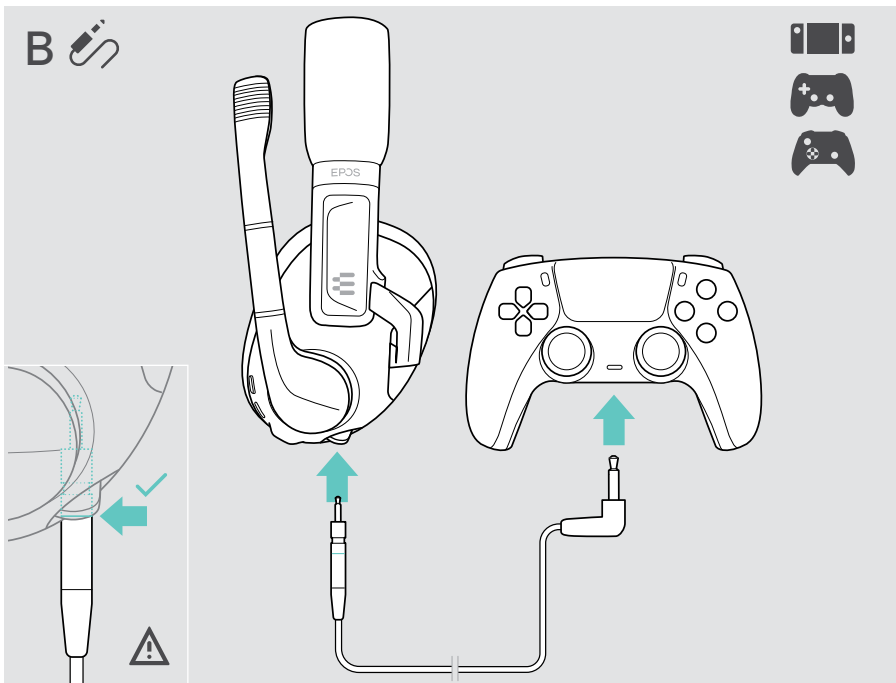
## B Über Audiokabel verbinden

Das Audiokabel wird hauptsächlich verwendet für:

- Nintendo Switch™
- PlayStation PS5™ / PS4™
- Xbox® One und Series X/S

Um das Audiokabel zu verbinden:

- > Stecke den kleinen Klinkenstecker in die Audio-Buchse des Headsets. Achte darauf, dass die Markierung auf dem Stecker in der Buchse verschwindet.
- > Verbinde den 3,5-mm-Klinkenstecker mit der Audio-Buchse Deines Geräts.
- > Drücke die Ein-/Aus-Taste, um das Headset einzuschalten (siehe Seite 13).



Um das Audio-Kabel zu trennen:

- > Ziehe die Stecker aus dem Headset und Deinem Gerät.

## C Headset über Bluetooth koppeln (Pairing)



### VORSICHT

Gefahr von Funktionsstörungen!

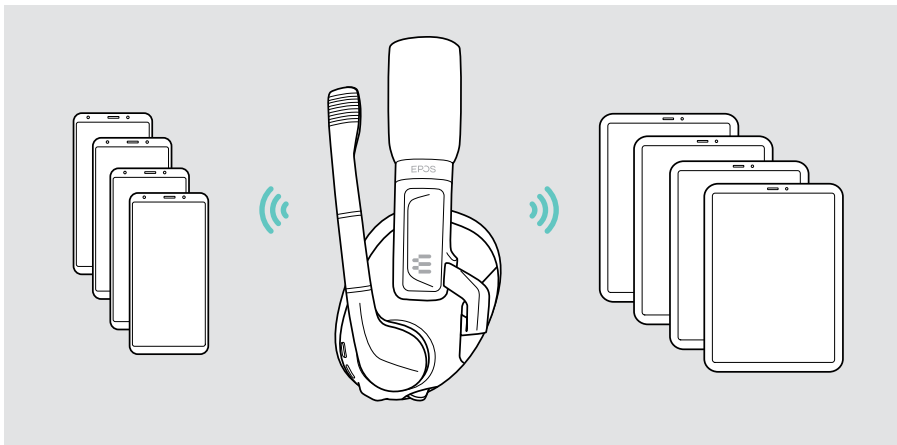
Die Funkwellen Deines Mobilgeräts können empfindliche und ungeschützte Geräte in ihrer Funktion beeinträchtigen.

- > Telefoniere mit dem Headset nur an Orten, an denen die kabellose Bluetooth-Übertragung erlaubt ist.

Das Headset erfüllt den Bluetooth-Standard 5.2. Bluetooth-Geräte müssen das Advanced Audio Distribution-Profil (A2DP) unterstützen.

Du kannst das Headset über Bluetooth mit Mobilgeräten verbinden (z. B. Smartphone, Tablet PC).

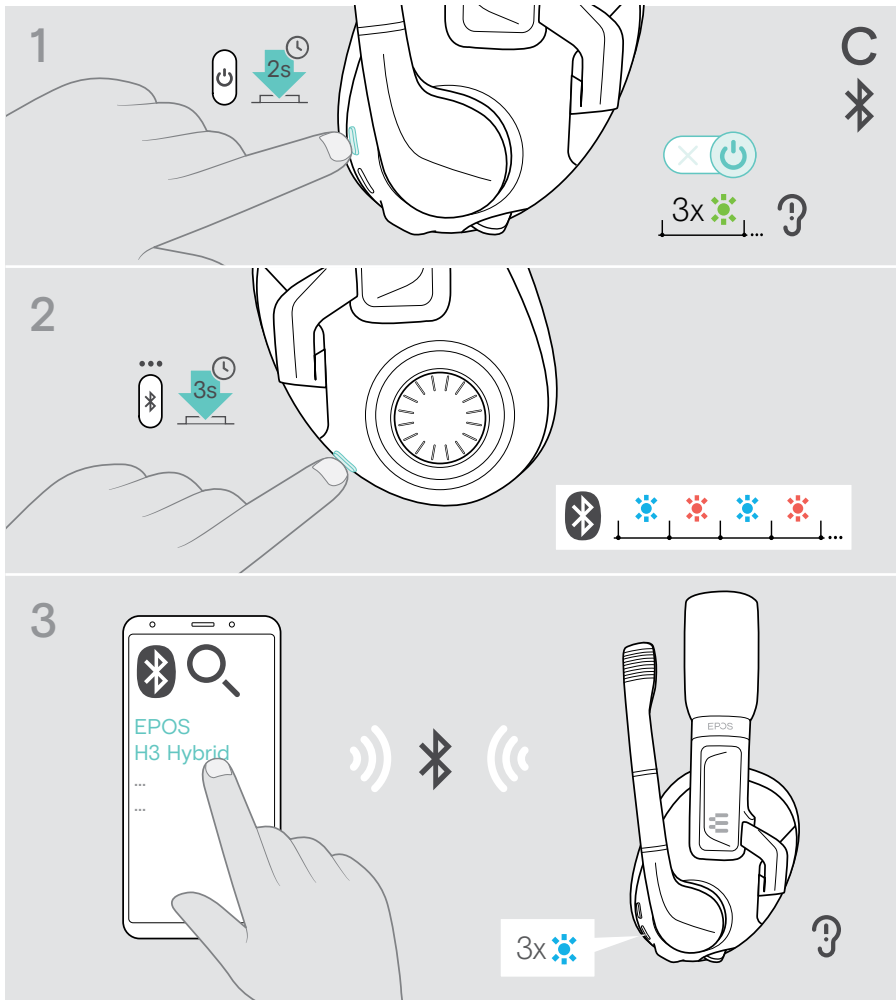
Das Headset kann bis zu acht gekoppelte Geräte speichern. Wenn Du Dein Headset mit einem neunten Gerät koppelst, wird das erste Gerät in der Liste überschrieben. Um dieses Gerät später wieder zu verwenden, koppelte es erneut.



Du kannst mehrere Geräten koppeln, aber nur ein Bluetooth-Gerät aktiv verbinden.

## Headset über Bluetooth mit einem mobilen Gerät koppeln

- 1 Drücke die Ein-/Aus-Taste, um das Headset einzuschalten.
- 2 Halte die Smart-Taste gedrückt, bis die LED abwechselnd blau und rot blinkt (Kopplungsmodus).
- 3 Suche nach Bluetooth-Geräte und wähle **EPOS H3 Hybrid**, um eine Verbindung herzustellen - siehe Bedienungsanleitung Deines Mobilgeräts. Sobald das Headset mit dem Mobilgerät gekoppelt ist, erlischt die LED.



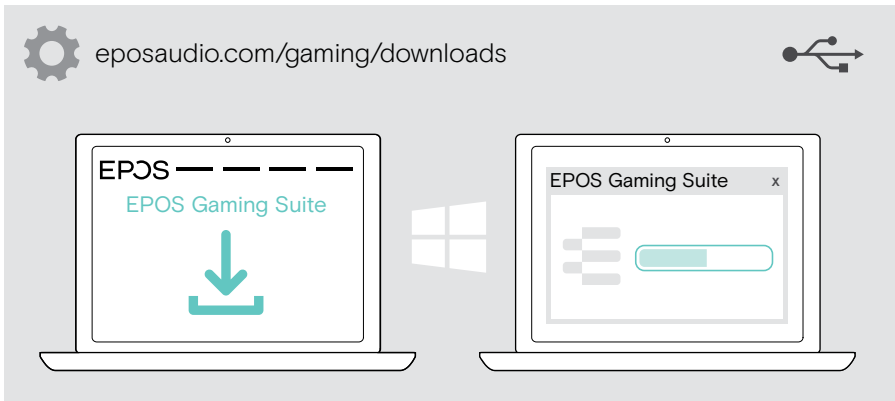
Um das Koppeln abzubrechen:  
 > Drücke 1-mal die Smart-Taste.

## EPOS Gaming Suite installieren

Mit der kostenlosen Software **EPOS Gaming Suite** kannst Du noch mehr aus Deinem Headset herausholen. Die Software ist nur für Microsoft® Windows verfügbar.

Diese ermöglicht Einstellungen für das Headset z. B. die Smart-Taste, Equalizer, Mithörton, Geräuschunterdrückung sowie das Aktualisieren Deiner Geräte.

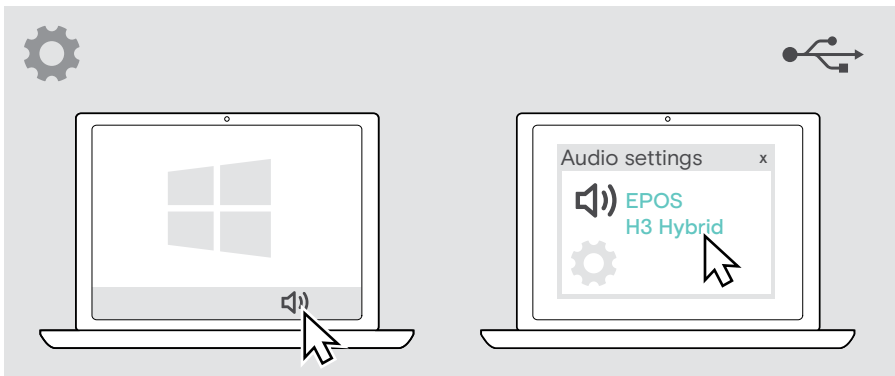
- > Lade die Software herunter: [eposaudio.com/gaming/downloads](https://eposaudio.com/gaming/downloads).
- > Installiere die Software.



## Sound-Einstellungen ändern – Microsoft® Windows

Windows passt die Sound-Einstellungen gewöhnlich automatisch an, sobald Du das USB-Kabel anschließt. Wenn das Headset verbunden, aber kein Ton zu hören ist:

- > Klicke mit der rechten Maustaste das Lautsprecher-Symbol.
- > Wähle unter Ausgabe **EPOS H3 Hybrid** aus.



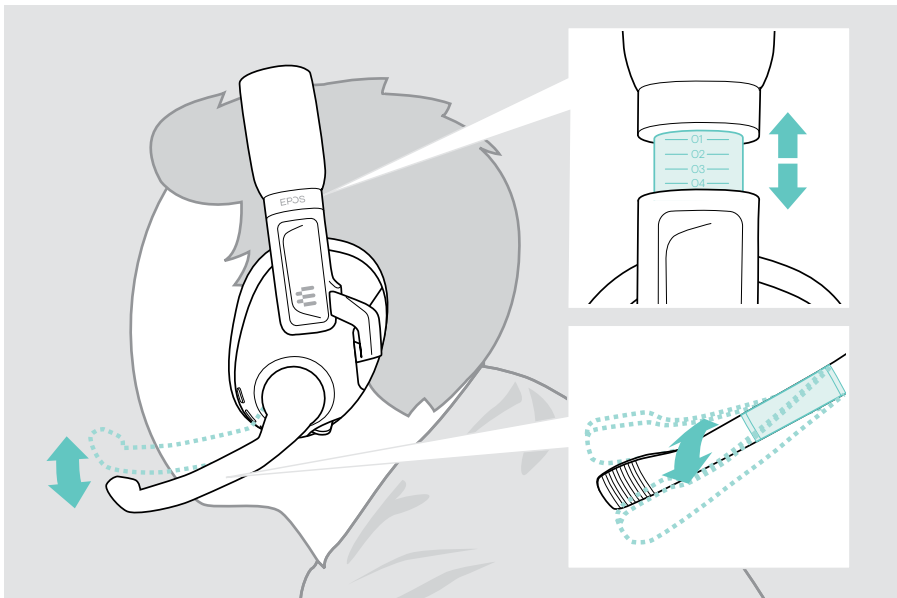
## Headset individuell anpassen

Für eine gute Klangqualität und den bestmöglichen Tragekomfort, kannst Du das Headset an Deine Kopfgröße anpassen.

- > Setze das Headset so auf, dass der Kopfbügel über Deine Kopfmittle verläuft.

### Kopfbügel und Mikrofonarm anpassen

- > Stelle das Headset so ein, dass
  - die Ohrpolster Deine Ohren vollständig umschließen,
  - Du einen gleichmäßigen, sanften Druck um Deine Ohren herum spürst,
  - der Kopfbügel auf dem Kopf aufliegt.
- > Biege den Mikrofonarm so, dass sich das Mikrofon in einer Linie mit Deinem Mund und etwa 2 cm von Deinem Mundwinkel entfernt befindet.



# Headset verwenden – die Basics



## Vorsicht

### Gefahr von Schäden am Gehör!

Hohe Lautstärke, die über längere Zeit auf Deine Ohren einwirkt, kann zu dauerhaften Hörschäden führen.

- > Stelle eine niedrige Lautstärke ein, bevor Du das Headset aufsetzt.
- > Setze Dich nicht ständig hoher Lautstärke aus.

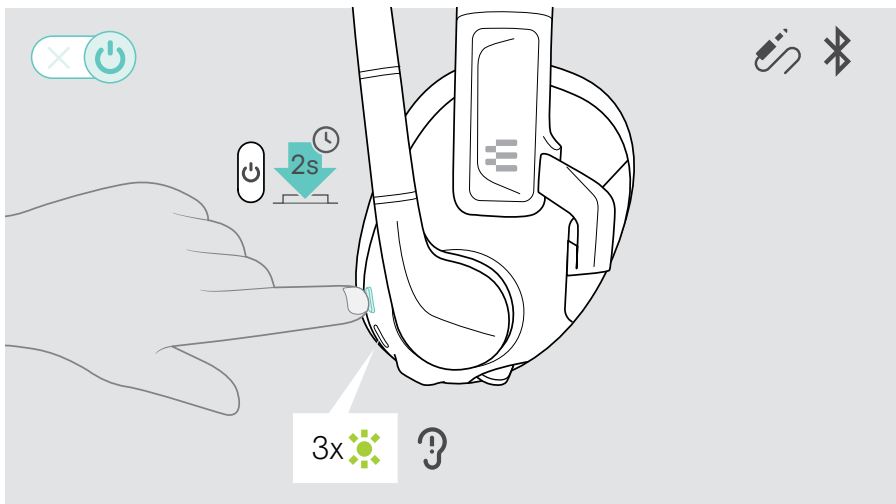
## Headset einschalten – automatische Verbindung



Das Headset schaltet sich **automatisch** ein, wenn Du es über das **USB-Kabel** anschließt.

Für alle anderen Verbindungen:

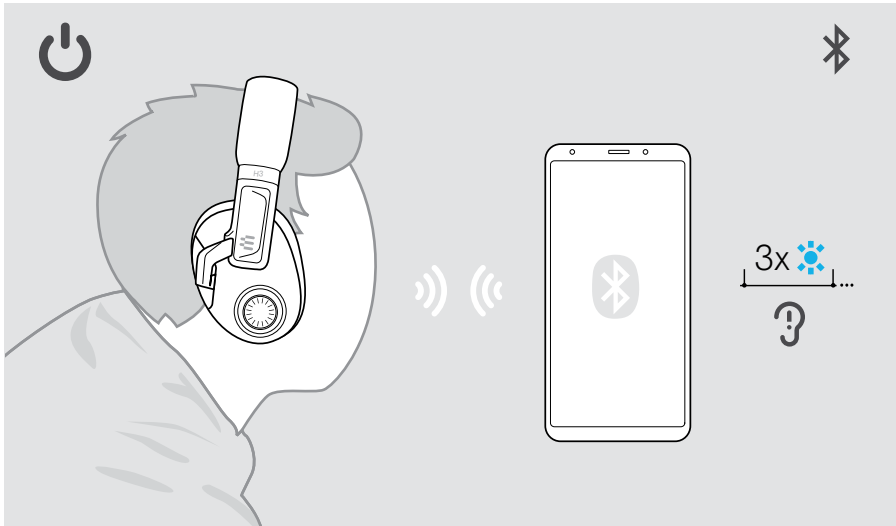
- > Drücke die Ein-/Aus-Taste, um das Headset einzuschalten.  
Die LED blinkt 3-mal grün. Du hörst eine Sprachmeldung zur verbleibenden Akkuladung – siehe Seite 25. Das Headset versucht sich automatisch mit kabellosen Geräten zu verbinden – siehe folgendes Kapitel.



## Automatische kabellose Verbindung

Nach dem Einschalten versucht das Headset automatisch, sich mit dem zuletzt verwendeten Bluetooth-Gerät zu verbinden. Ist dieses nicht verfügbar, versucht das Headset, andere gekoppelte Geräte zu finden.

Sobald die Verbindung erfolgreich hergestellt ist, hörst Du eine Sprachmeldung und die LED blinkt 3-mal blau.



Findet das Headset kein gekoppeltes Gerät zum Verbinden, schaltet es sich nach 30 Minuten automatisch aus.

## Kabellose Geräte manuell verbinden

Nach einer Weile endet die automatische Suche. Nach Ende der automatischen Suche musst Du die Verbindung zu Deinem Bluetooth-Gerät manuell herstellen:

- > Aktiviere **EPOS H3 Hybrid** in der Liste der Bluetooth-Liste Deines verbundenen Bluetooth-Geräts **oder**
- > Schalte das Headset aus und wieder ein, um es mit dem zuletzt verwendeten Gerät zu verbinden.

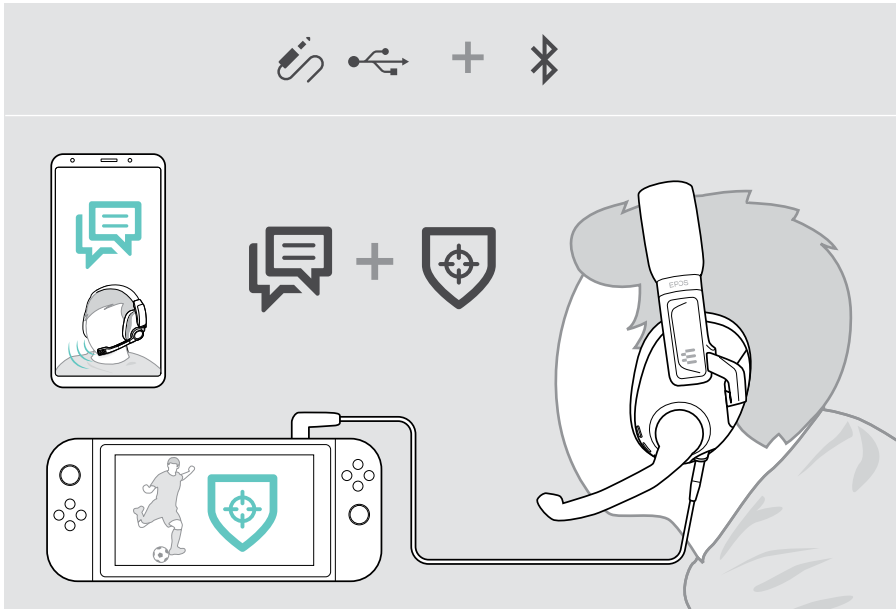
## Audiosignale zweier angeschlossener Geräte mischen

Durch das Mischen von Audiosignalen (Audio-Mixing) kannst Du z. B. Dein Spiel auf einem Gerät spielen und auf dem zweiten Gerät chatten.

Du kannst zwei Audioquellen kombinieren:

**1 primäres Gerät:** Audiokabel, USB-Verbindung und

**2 sekundäres Gerät:** Bluetooth-Verbindung

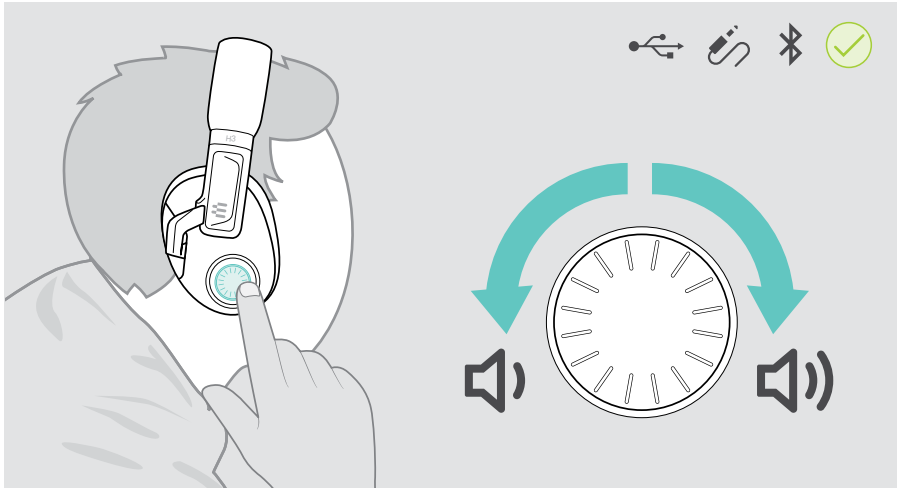




## Lautstärke einstellen

- > Drehe den Lautstärkeregler
  - im Uhrzeigersinn, um die Lautstärke zu erhöhen
  - entgegen dem Uhrzeigersinn, um die Lautstärke zu verringern.

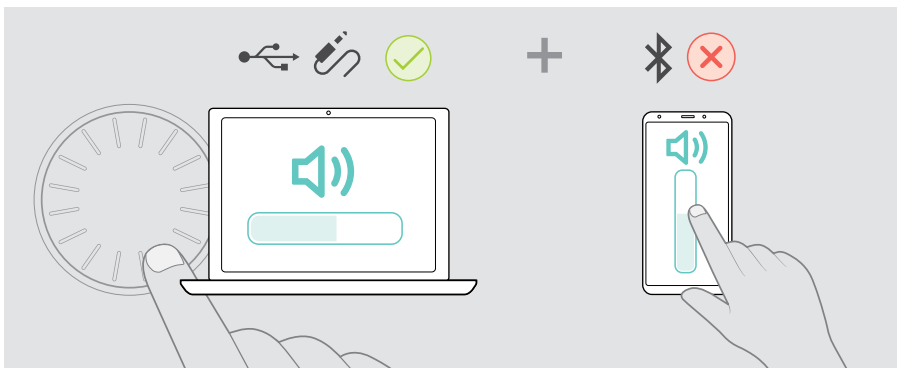
Alternativ kannst Du die Lautstärke an Deinem angeschlossenen Gerät einstellen.



## Lautstärke für gemischte Audiosignale (Audio-Mixing) einstellen

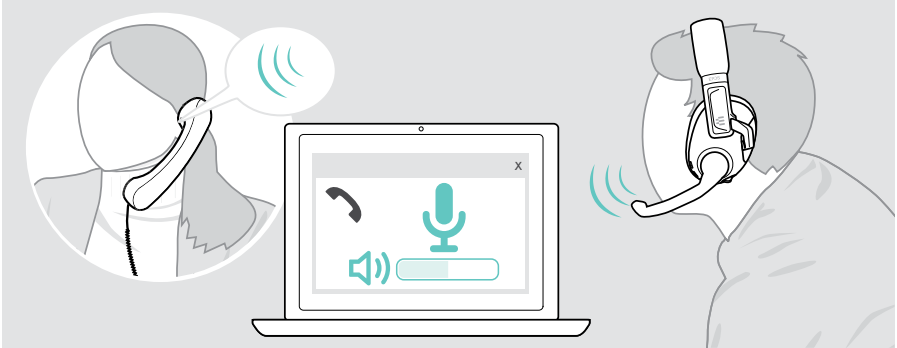
Wenn Du zwei Geräte verbunden hast:

- > Drehe den Lautstärkeregler, um die Lautstärke für das primäre Gerät (Audiokabel, USB) einzustellen.
- > Stelle die Lautstärke für Dein sekundäres Bluetooth-Gerät manuell ein.



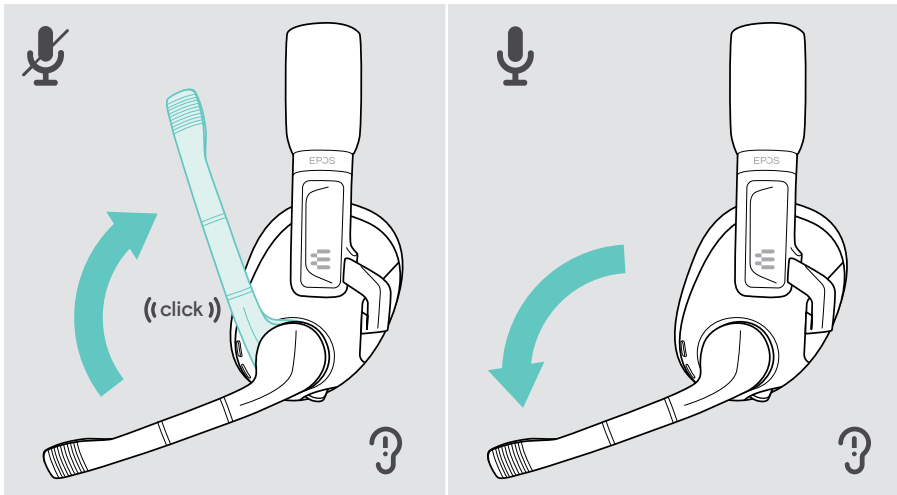
## Lautstärke des Headset-Mikrofons für Softphones einstellen

- > Rufe über Dein verbundenes Gerät jemanden an, der Dir hilft, die Mikrofonlautstärke korrekt einzustellen.
- > Ändere die Mikrofonlautstärke in Deiner Softphone- bzw. PC-Audio-Anwendung.



## Headset-Mikrofon stummschalten

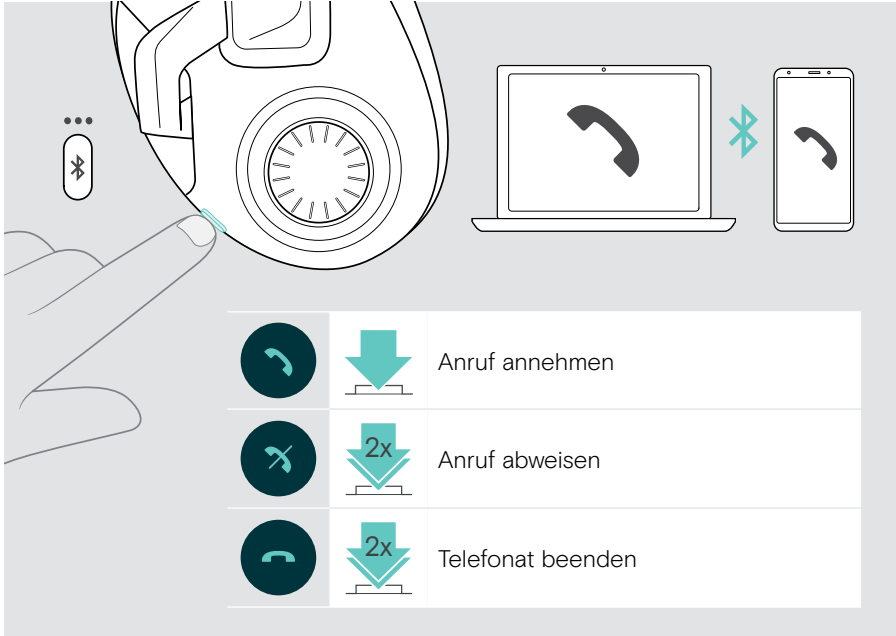
- > Bewege den Mikrofonarm:
  - nach oben, bis Du ein Klicken hörst, um das Mikrofon stummzuschalten oder
  - nach unten, die Stummschaltung des Mikrofons aufzuheben.



## Telefonat führen und Anrufe verwalten

Du kannst Telefonate von Geräten führen, die über **Bluetooth verbunden** sind. Diese Funktionen sind geräte- und programmabhängig.

- > Beginne den Anruf über Dein verbundenes Gerät.
- > Drücke die Smart-Taste:



## Surround Sound oder Presets aktivieren

Zusätzlich zur Anrufsteuerung kannst Du weitere Funktionen für die Smart-Taste in der EPOS Gaming Suite aktivieren (siehe Seite 11):

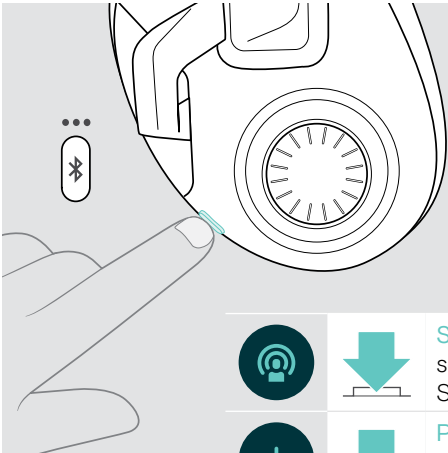
**Surround Sound** (Raumklang) oder **Preset Switcher** (Voreinstellungen umschalten).

Um die Einstellung für die Smart-Taste zu ändern:

- > Verbinde das Headset mit Deinem PC (siehe Seite 7).
- > Ändere und speichere die Einstellungen für die Smart-Taste in der EPOS Gaming Suite.







- > Drücke die Smart-Taste:



Presets:

- FLAT (kein Equalizer)
- MUSIC (Musik)
- ESPORT (dreifach)
- MOVIE (Film)
- Customized\*

		<p><b>Surround Sound:</b> schaltet zwischen Stereo und Surround um</p>
		<p><b>Preset Switcher:</b> schaltet zwischen Equalizer-Presets um*</p>

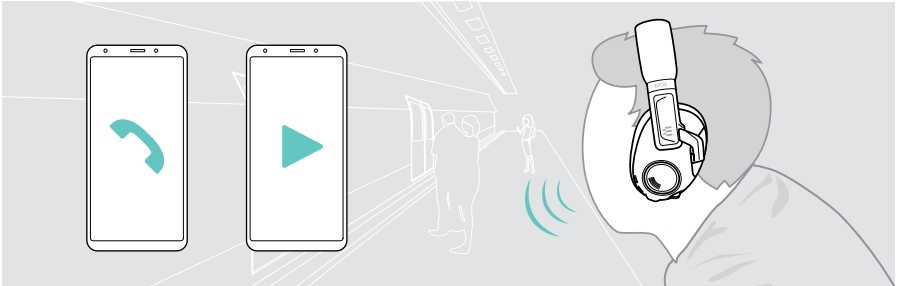
\* Benutzerdefinierte Einstellung: Du kannst auch Deinen eigenen Preset in der EPOS Gaming Suite hinzufügen.

Für weitere Informationen besuche: [eposaudio.com/gaming](http://eposaudio.com/gaming).

## Headset unterwegs verwenden

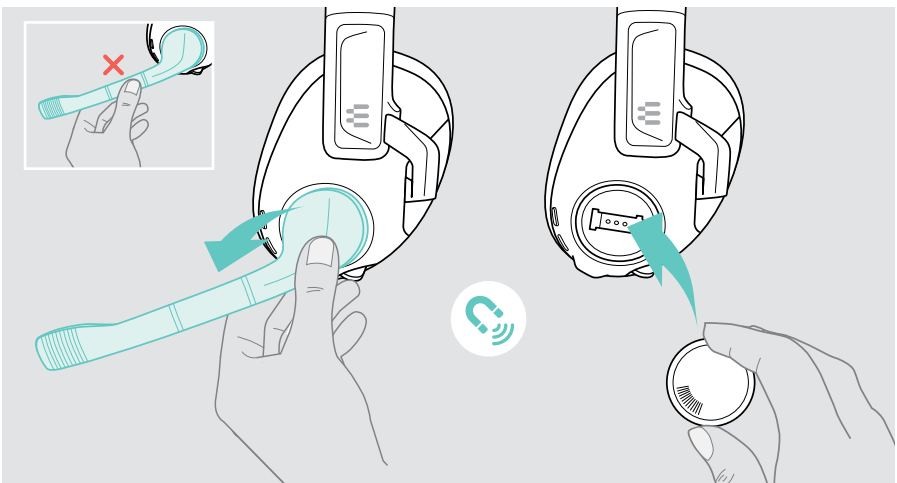
Wenn Du das Headset unterwegs verwenden möchtest, kannst Du den magnetischen Mikrofonarm abnehmen und durch die Abdeckplatte ersetzen.

Telefonate sind auch dann noch möglich, denn das Headset verfügt über ein zweites Mikrofon an der Hörermuschel. Dieses Mikrofon lässt sich allerdings nur über Dein angeschlossenes Gerät stummschalten.



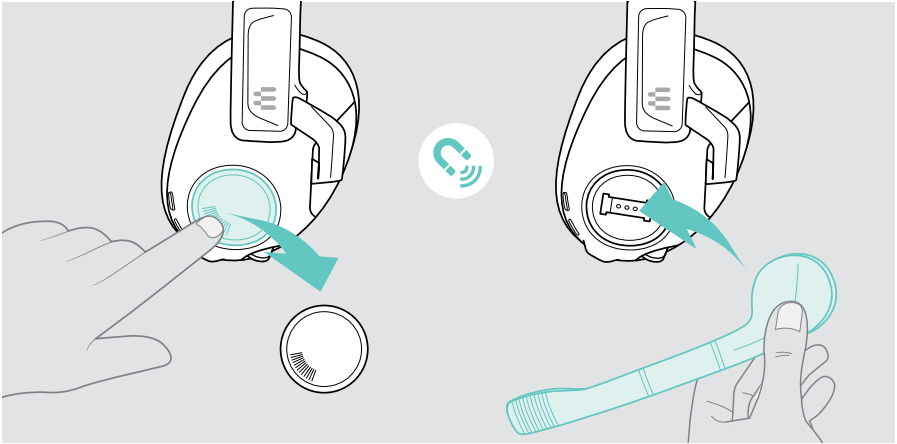
### Mikrofonarm durch die Abdeckplatte ersetzen

- > Greife den Mikrofonarm in der Nähe der Hörermuschel und hebe diesen an. Ziehe nicht am biegsamen Teil des Mikrofonarms oder am Mikrofon.
- > Setze die magnetische Abdeckplatte auf.



## Mikrofonarm anbringen

- > Drücke auf die Markierungen der Abdeckplatte, um diese zu lösen.
- > Setze den Mikrofonarm auf.



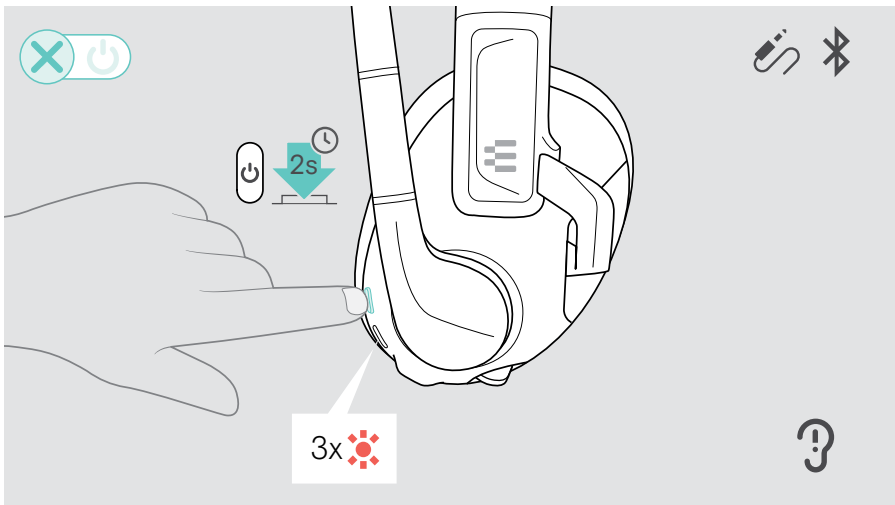
## Headset ausschalten



Das Headset schaltet sich **automatisch** aus, sobald Du das **USB-Kabel** trennst – Ausnahme: Es besteht eine Bluetooth-Verbindung.

Für alle anderen Verbindungen:

- > Drücke die Ein-/Aus-Taste, um das Headset auszuschalten.  
Die LED blinkt 3-mal rot und erlischt. Du hörst die Sprachmeldung „power off“ im Headset.



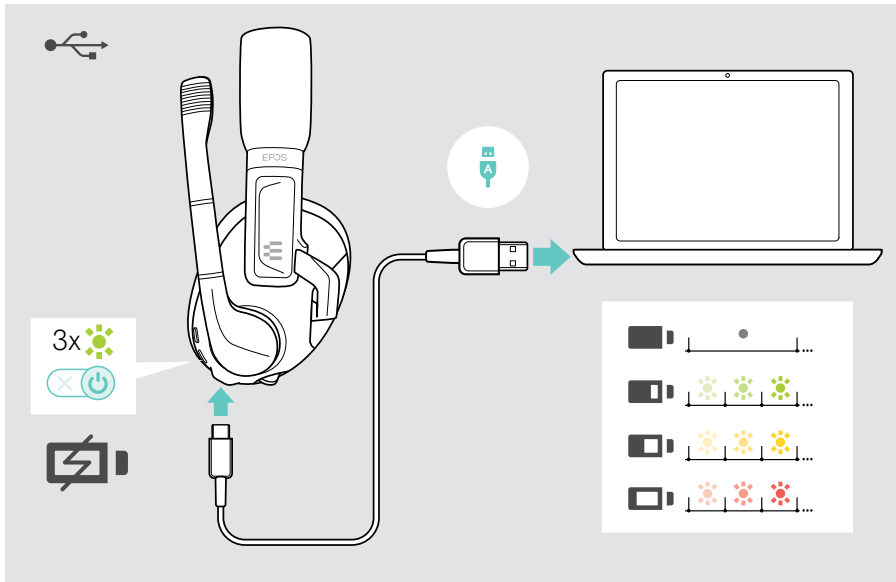
Ist das Headset kabellos verbunden und empfängt kein Audiosignal, schaltet es sich nach 30 Minuten aus, um den Akku zu schonen.



## Headset laden und aufbewahren

### Headset laden

- > Schließe das USB-Kabel an Dein Headset und Deinen PC oder Deine PlayStation (siehe Seite 7) oder ein zertifiziertes Steckernetzteil\* an.

Das Headset schaltet sich automatisch ein. Der Akku wird geladen. Die LED pulsiert rot, gelb oder grün – je nach Akkustand – und schaltet sich aus, sobald der Akku vollständig geladen ist (ca. 1 Stunde 50 Minuten).



  Ist der Akku des Headsets beinahe leer, blinkt die LED rot und Du hörst mehrmals die Sprachmeldung „recharge headset“. Sobald der Akku leer ist, schaltet sich das Headset automatisch aus.

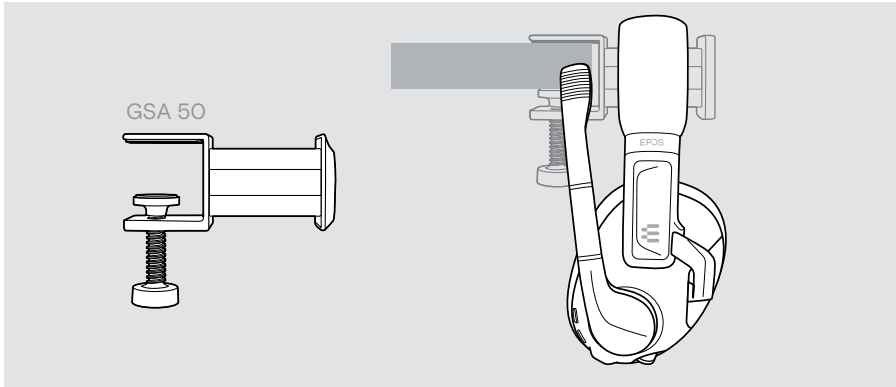
\*Verwende ausschließlich ein USB-Netzteil mit maximal 5 V ±0.25 V.



## Headset aufbewahren

- > Bewahre das Headset an einem sauberen und trockenen Ort auf.

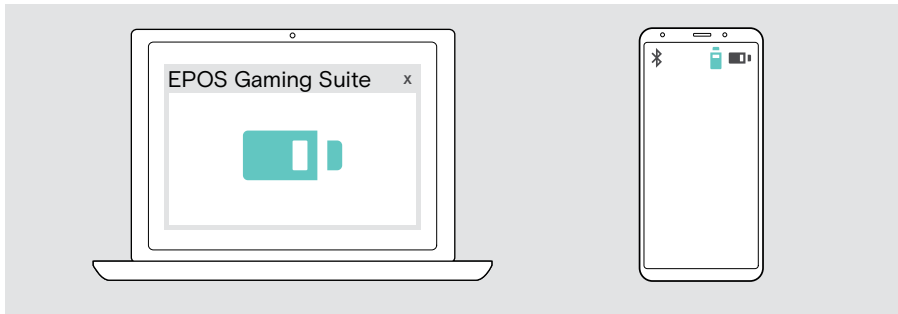
Der Headset-Halter GSA 50 ist das perfekte Zubehör, um das Gaming-Headset bequem und leicht zugänglich außer Sichtweite zu verstauen. Der Halter ist hier erhältlich [eposaudio.com](http://eposaudio.com).



# Gut zu wissen

## Verbleibende Akkuladung prüfen

Du kannst den Akkustatus des Headsets in der EPOS Gaming Suite prüfen. Einige mobile Geräte zeigen ebenfalls den Akkustatus an.



Der Akkustatus wird jedes Mal angezeigt, wenn Du das Headset einschaltest oder das USB-Kabel verbindest.

LED	Sprachmeldung	Akkuladung
	„More than 80 percent battery left“	> 80%
	„More than 60 percent battery left“	> 60%
	„More than 40 percent battery left“	> 40%
	„More than 20 percent battery left“	> 20%
	Automatische Sprachmeldung: „Recharge headset“	< 20%
	> Lade das Headset (siehe Seite 23).	

Ist der Akku des Headsets beinahe leer, blinkt die LED rot und Du hörst mehrmals die Sprachmeldung „recharge headset“. Sobald der Akku leer ist, schaltet sich das Headset automatisch aus.

## Wenn Du die Bluetooth-Reichweite verlässt

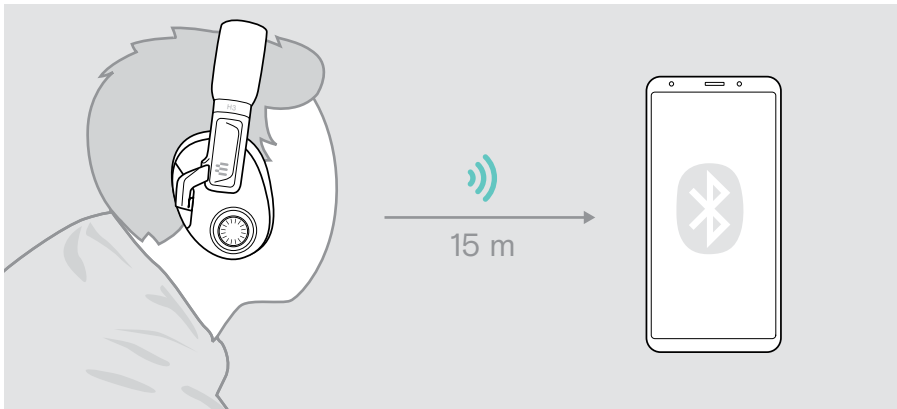
---

Die Reichweite zwischen Headset und verbundenem Gerät ist geräteabhängig. Die Übertragungreichweite hängt von Umgebungsbedingungen ab, wie z. B. der Dicke und Zusammensetzung von Wänden.

Bei direkter Sichtverbindung beträgt die Bluetooth-Übertragungreichweite bis zu 15 Meter.

Wenn sich die Audioqualität verschlechtert oder die Verbindung vollständig abbricht:

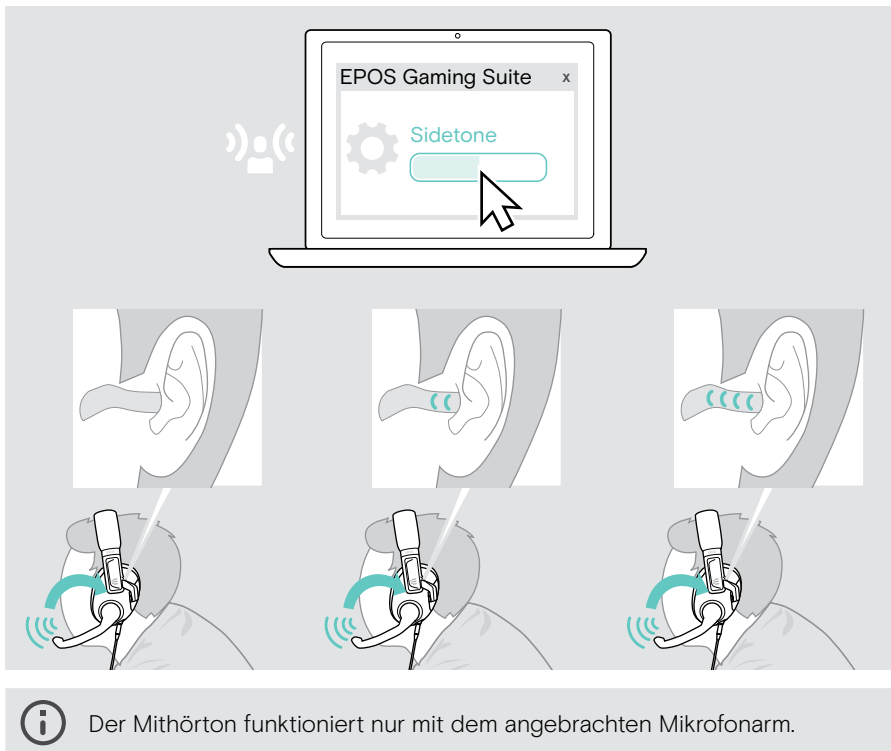
- > Begib Dich zurück in die Funkreichweite des Bluetooth-Geräts, um die Verbindung wiederherzustellen.



## Mithörton einstellen

Die Mithörton-Einstellung ändert die Wiedergabelautstärke Deiner eigenen Stimme im Headset.

- > Öffne die EPOS Gaming Suite (siehe Seite 11).
- > Passe die Mithörton-Einstellung an.  
Deine Einstellung wird auf dem Headset gespeichert und ist damit auch für alle anderen Gaming-Plattformen verfügbar.



# Produkt reinigen und aktualisieren

## Produkt reinigen

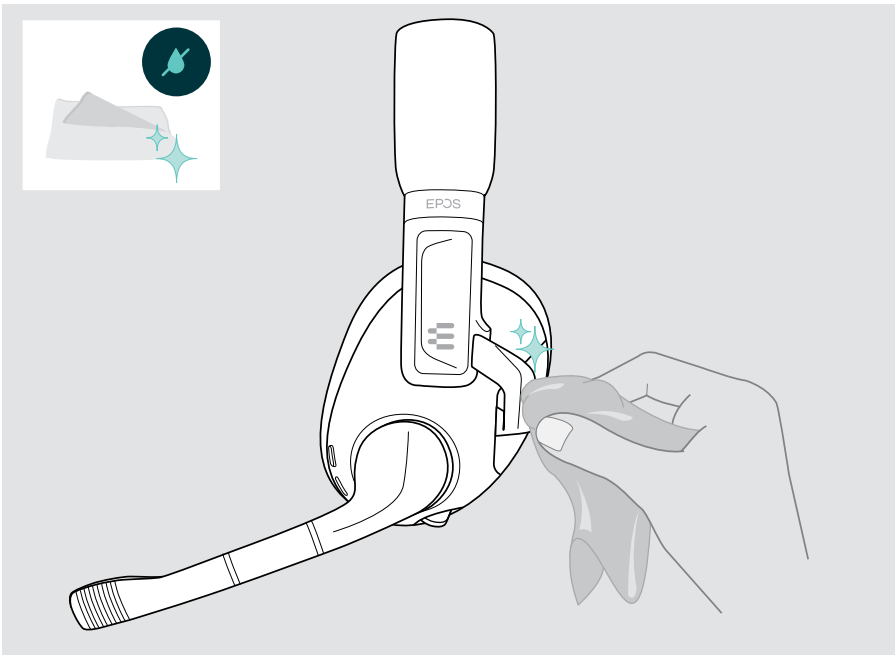
---

### VORSICHT

**Flüssigkeiten können die Elektronik des Produkts beschädigen!**

Sie können in das Gehäuse des Produkts eindringen und einen Kurzschluss in der Elektronik verursachen.

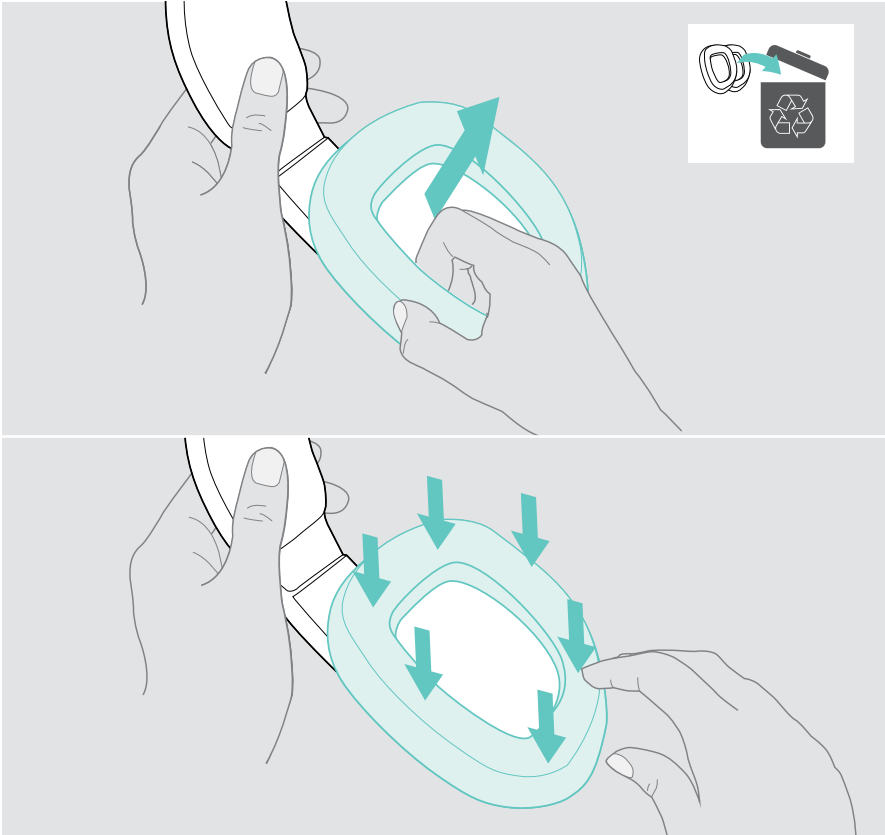
- > Halte Flüssigkeiten jeglicher Art von diesem Produkt fern.
  - > Verwende auf keinen Fall Löse- oder Reinigungsmittel.
  - > Reinige das Produkt ausschließlich mit einem trockenen Tuch.
- 



## Ohrpolster austauschen

Aus hygienischen Gründen solltest Du Deine Ohrpolster von Zeit zu Zeit austauschen. Ersatz-Ohrpolster erhältst Du bei Deinem EPOS-Partner.

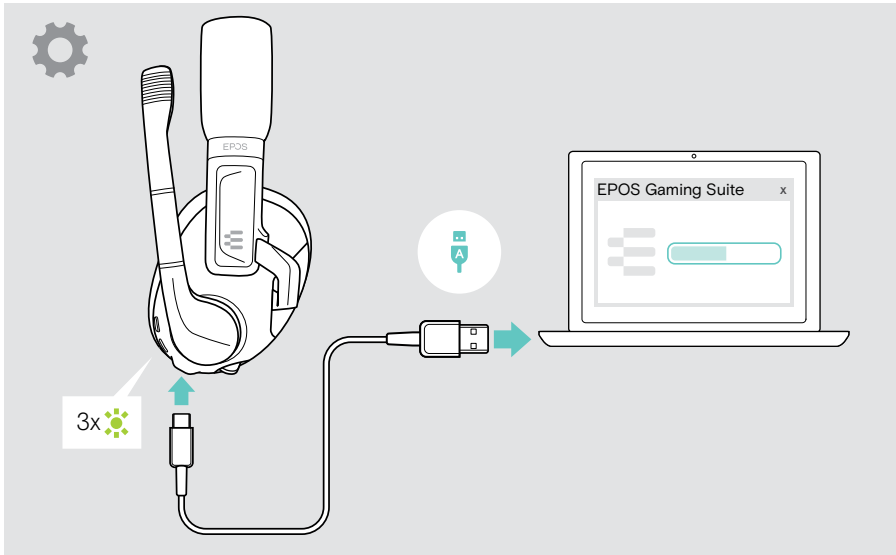
- > Ziehe das alte Ohrpolster von der Hörrmuschel ab.
- > Setze das neue Ohrpolster auf die Hörrmuschel und drücke es rundherum fest an.



## Firmware aktualisieren

Du kannst die Firmware Deines Headsets mit der kostenlosen Software **EPOS Gaming Suite** aktualisieren (siehe Seite 11).

- > Verbinde das USB-Kabel mit Deinem Headset und Deinem PC.  
Das Headset schaltet sich ein.
- > Starte die **EPOS Gaming Suite**. Ist eine neue Firmware verfügbar, führt Dich die Software durch die Aktualisierung.



# Wenn eine Störung auftritt...

Problem	Mögliche Ursache	Abhilfe	Seite
Headset lässt sich nicht einschalten	Akku leer	> Lade den Akku.	23
Kein Audiosignal oder Tonaussetzer	Headset nicht mit Bluetooth-Gerät gekoppelt	> Koppele das Headset.	9
	Lautstärke zu gering eingestellt	> Erhöhe die Lautstärke am Headset oder am angeschlossenen Gerät.	16
	Headset oder verbundenes Gerät ausgeschaltet	> Schalte das Headset oder Gerät ein.	13
	Stecker des Audiokabels nicht vollständig eingesteckt	> Verbinde die Stecker erneut.	8
	Stecker des USB-Kabels nicht vollständig eingesteckt	> Verbinde die Stecker erneut.	7
Headset lässt sich nicht über Bluetooth verbinden	Headset nicht gekoppelt	> Koppele das Headset.	9
	Bluetooth am angeschlossenen Gerät ausgeschaltet	> Schalte Bluetooth ein.	-
Headset lässt sich nicht ausschalten	Headset über USB-Kabel angeschlossen: automatisch an	> Trennen das USB-Kabel.	7
		> Schalten das Headset aus.	22
Headset reagiert auf keinerlei Tastendruck	Software- oder Hardware-Probleme	> Schalte das Headset aus und wieder ein.	22 13
		> Lösche die Kopplungsliste des Headsets.	32
		So setzt Du das Headset zurück (Reset): > Drücke gleichzeitig die Ein-/Aus- und die Smart-Taste. Die LED des Headsets blinkt und das Headset schaltet sich aus.	-

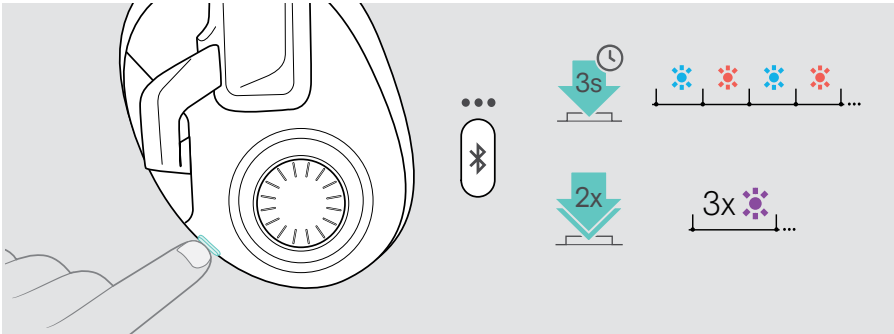
Wenn ein Problem auftritt, das hier nicht aufgeführt ist, oder sich das Problem nicht mit den Lösungsvorschlägen beheben lässt, nimm Kontakt mit Deinem EPOS-Partner vor Ort auf.

Um einen EPOS-Partner in Deinem Land zu finden, suche auf [eposaudio.com](http://eposaudio.com).



## Kopplungsliste des Headsets löschen (Reset)

- > Drücke die Ein-/Aus-Taste, um das Headset einzuschalten.
- > Halte die Smart-Taste gedrückt, bis die LED abwechselnd blau und rot blinkt (Kopplungsmodus).
- > Drücke die Smart-Taste nun 2-mal. Die LED blinkt 3-mal lila.  
Die Kopplungsliste wird gelöscht. Das Headset versucht sich mit kabellosen Geräten zu koppeln (siehe Seite 9).



# Technische Daten

## Headset H3 Hybrid

Abmessungen (B x H x T)	183 x 176 x 90 mm
Gewicht	298 g
Anschluss	<ul style="list-style-type: none"> <li>• Bluetooth</li> <li>• Konsolenkabel: 1 x 3,5-mm-Klinkenstecker 4-polig; Länge: 1,5 m</li> <li>• USB-C- auf USB-A-Kabel; Länge: 2 m</li> </ul>
Standby-Zeit	Bluetooth: bis zu 510 Stunden
Sprechzeit über Bluetooth	bis zu 37 Stunden
Ladezeit	ca. 1 Stunde 50 Minuten
Akku (eingebaut)	Lithium-Polymer / 3,7 V / 335 mA
Ladespannung	max. 5,5 V / max. Strom 400 mA
Wandlerprinzip	dynamisch, geschlossen
Frequenzbereich	Kopfhörer: 20 Hz – 20.000 Hz Mikrofon: 100 Hz – 7.500 Hz
Empfindlichkeit Kopfhörer	116 dB SPL / OdBFS @ 1 kHz
Empfindlichkeit Mikrofon (abnehmbar)	-20 dBFS/Pa @1 kHz (Mikrofonarm) -22 dBFS/Pa @1 kHz (Hörer muschel)
Klirrfaktor (THD)	< 0,5 % OdBFS @ 1 kHz
Mikrofontyp	bidirektionales Elektret-Kondensator-Mikrofon
Richtcharakteristik Mikrofon	bidirektional

## Bluetooth

Bluetooth	Version 5.2 / Klasse 1
Reichweite	bis zu 15 m
Frequenzbereich	2402 MHz bis 2480 MHz

## Warenzeichen

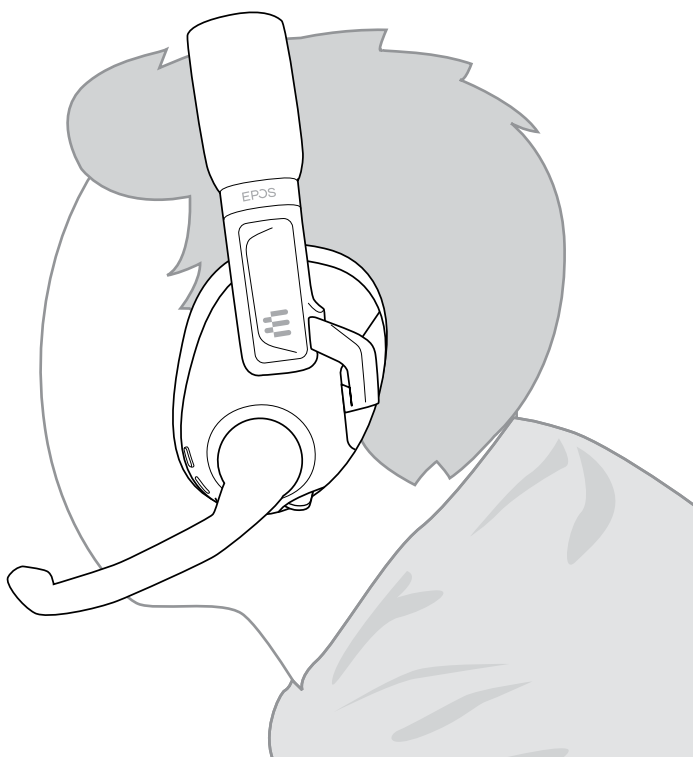
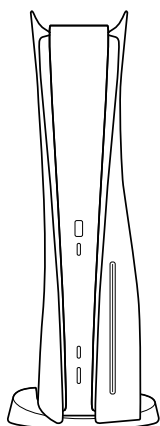
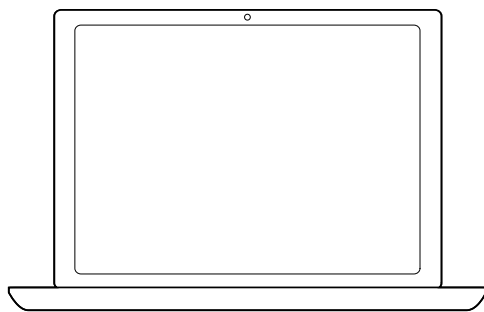
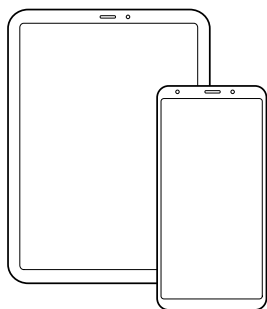
Die Bezeichnung Bluetooth<sup>®</sup> sowie die Bluetooth-Marken sind Eigentum der Bluetooth SIG, Inc. DSEA A/S verwendet diese Marken in Lizenz.

USB Type-C<sup>®</sup> und USB-C<sup>®</sup> sind Warenzeichen des USB Implementers Forum.

„PlayStation“ ist eine eingetragene Marke oder Marke von Sony Interactive Entertainment Inc. und „PS5™“/„PS4™“ ist eine Marke desselben Unternehmens.

Alle anderen Warenzeichen sind Eigentum der jeweiligen Inhaber.

# EPOS



**DSEA A/S**

Kongebakken 9, DK-2765 Smørum, Denmark

[eposaudio.com](http://eposaudio.com)

Publ. 02/23, A02