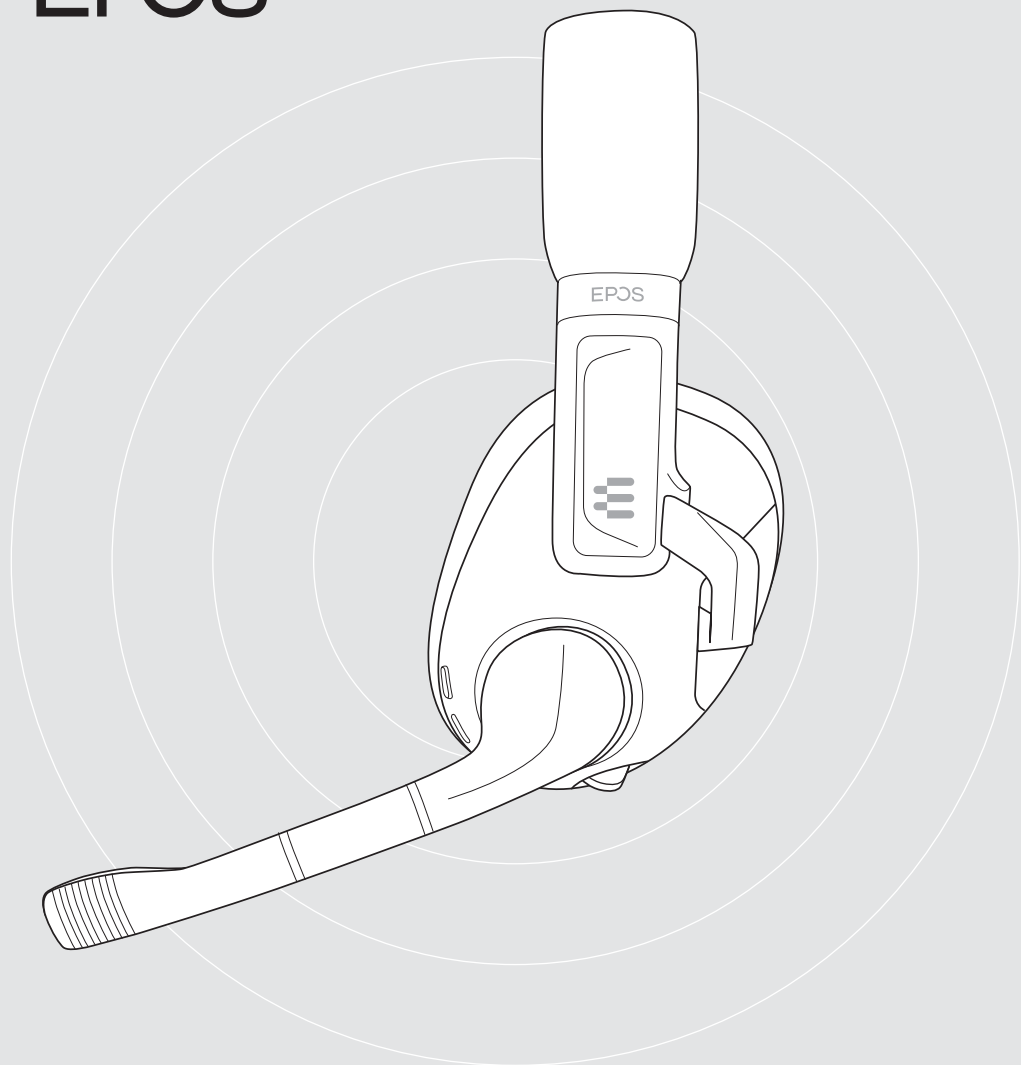


EPOS



H3 Hybrid

蓝牙® USB 游戏耳机

型号：SCBT25

用户指南

目录

| | |
|----------------------------------|----|
| 欢迎..... | 2 |
| 包装内容..... | 3 |
| H3 Hybrid 总览..... | 4 |
| 耳机总览..... | 4 |
| 图标总览..... | 5 |
| 入门指南..... | 6 |
| 连接选项..... | 6 |
| A 通过 USB 连接到 PC 并为电池充电..... | 7 |
| B 通过音频线缆连接..... | 8 |
| C 通过蓝牙配对耳机..... | 9 |
| 安装 EPOS Gaming Suite..... | 11 |
| 更改音频设置 - Microsoft® Windows..... | 11 |
| 单独调整耳机..... | 12 |
| 使用方法 - 基本说明..... | 13 |
| 开启耳机 - 自动连接..... | 13 |
| 混音: 两台设备已连接..... | 15 |
| 改变音量..... | 16 |
| 耳机麦克风静音..... | 17 |
| 通话管理..... | 18 |
| 激活环绕声或预设..... | 19 |
| 随时随地使用耳机..... | 20 |
| 关闭耳机..... | 22 |
| 耳机充电和存放..... | 23 |
| 实用信息..... | 25 |
| 检查电池剩余电量..... | 25 |
| 如果您离开蓝牙覆盖范围..... | 26 |
| 调整侧音..... | 27 |
| 维护和更新产品..... | 28 |
| 清洁产品..... | 28 |
| 更换耳垫..... | 29 |
| 升级固件..... | 30 |
| 更换/取下可充电电池..... | 30 |
| 如果出现问题..... | 31 |
| 清除耳机配对列表(重置)..... | 32 |
| 规格..... | 33 |

欢迎

有线、蓝牙®或二者兼备, 任您选择

EPOS H3 Hybrid 游戏耳机通过USB/游戏机线缆提供有线连接, 并为寻求在高质量耳机中获得多种连接选项的游戏玩家提供同步蓝牙®连接。

采用轻巧舒适的设计, 头带内置了带有长度指示器的滑块, 可轻松调节耳机。

铰链式耳罩具有符合人体工程学的耳垫角度, 适合任何脸型。

可拆卸麦克风杆上的主麦克风可提供清晰无误的游戏聊天, 而耳罩内的副麦克风可在麦克风杆卸下时保持通话功能。

下载 EPOS Gaming Suite 并在 PC 上播放 7.1 环绕声。

在与智能手机配对时, 同步的蓝牙®连接可让您在游戏的同时与朋友聊天。

主要优势与性能

多重连接选项

兼备模拟游戏机和蓝牙®选项的有线 USB PC 游戏耳机

EPOS 音频技术

EPOS 打造的为即时游戏反应提供线索的游戏音频

EPOS Gaming Suite

在 EPOS Gaming Suite for Microsoft®Windows10 中增强您的音频体验

音频混合

混合来自有线 USB/线缆和同步蓝牙®连接的音频流

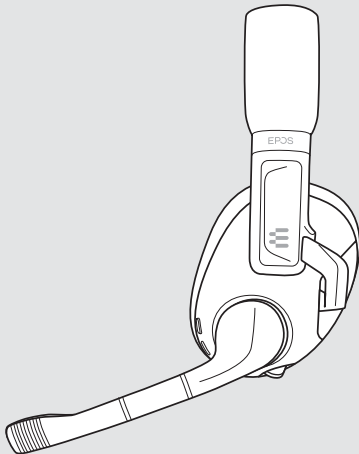

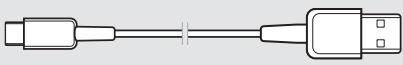
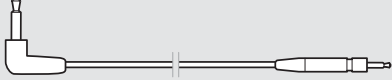

磁性可拆卸麦克风杆

通过磁性连接轻松拆卸并重新安装杆臂式麦克风



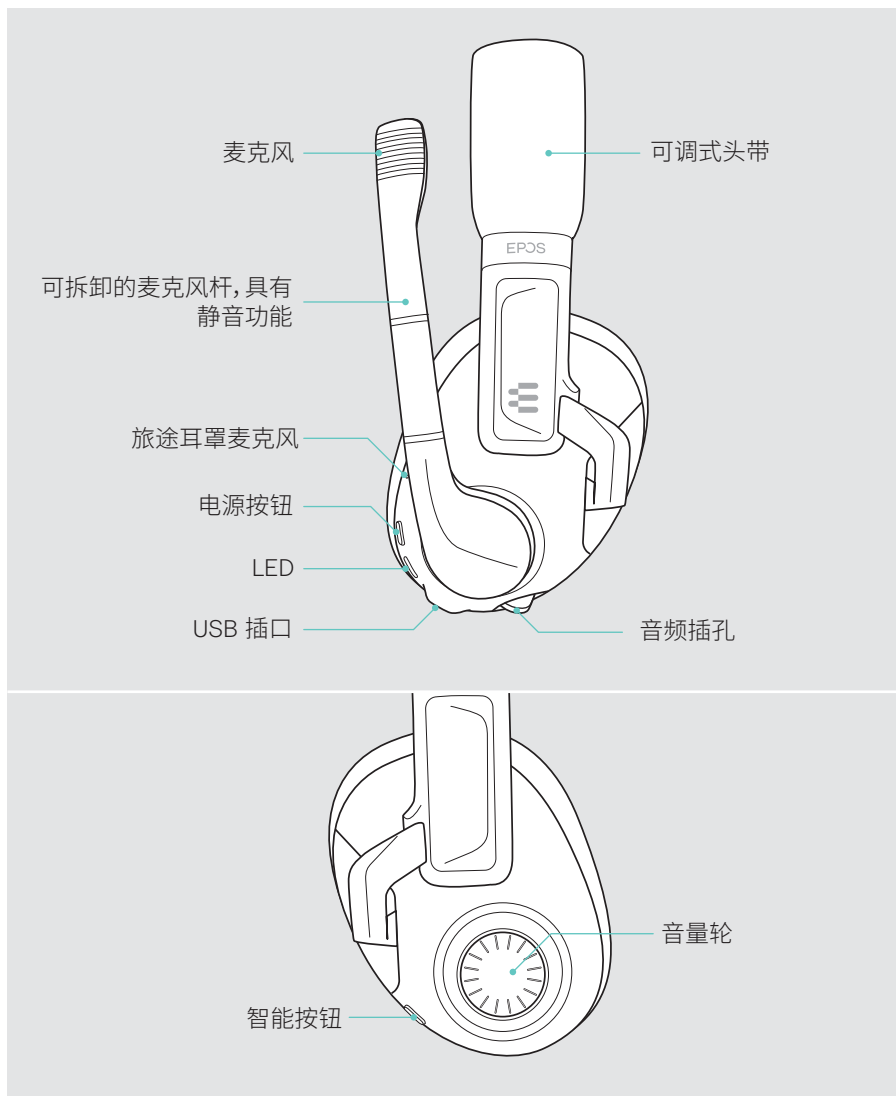
有关安全说明, 请参阅“安全指南”。

包装内容

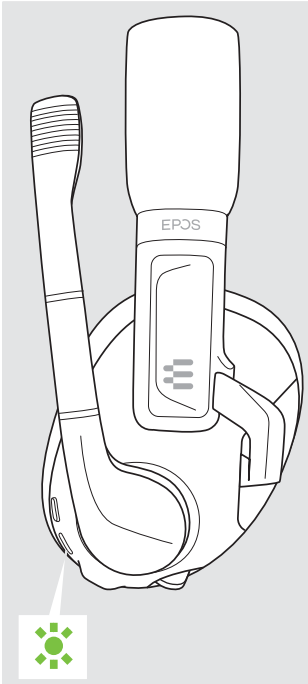










| | |
|---|--|
|  | <p>H3 Hybrid 配备蓝牙的 USB 游戏耳机</p> |
|  | <p>移动场景盖板 代替麦克风杆</p> |
|  | <p>USB 线缆 USB-C® 至 USB-A 插头</p> |
|  | <p>音频线 2.5 毫米至 3.5 毫米插头</p> |
|  | <p>快速指南 翻译表 安全指南 合规表</p> |

H3 Hybrid 总览

耳机总览



耳机 LED 概览

| 耳机 | LED | 含义 |
|---|---|---------------------------------|
|  |  | 耳机开启 |
| |  | 耳机处于配对模式 |
| |  | 已成功配对移动设备 成功连接了耳机，LED 就会熄灭。 |
| |  | 耳机关闭 配对失败或已被取消 |
| |  | 可充电电池的电量不足 |
| |  | 耳机正在充电：颜色表示电池状态； LED 在充满电时熄灭 |
| |  | |
| |  | |
| |  | |
| |  | 已清除配对列表 |

图标总览

| | | | |
|---|--------|---|---------|
|  | 点击按钮 |  | 备注：实用信息 |
|  | 按下按钮两次 |  | LED 指示 |
|  | 长按按钮 |  | 发出语音提示 |

入门指南

连接选项

您可以连接耳机：

- **A** 通过**USB 线缆** 连接至 PC 或 PlayStation® PS5™ / PS4™ **或**
- **B** 通过**音频线**连接到任天堂 Switch™、PlayStation® PS5™ / PS4™、Xbox® One 和 Series X/S **或**
- **C** 通过**蓝牙**连接到移动设备 (如智能手机、平板电脑)

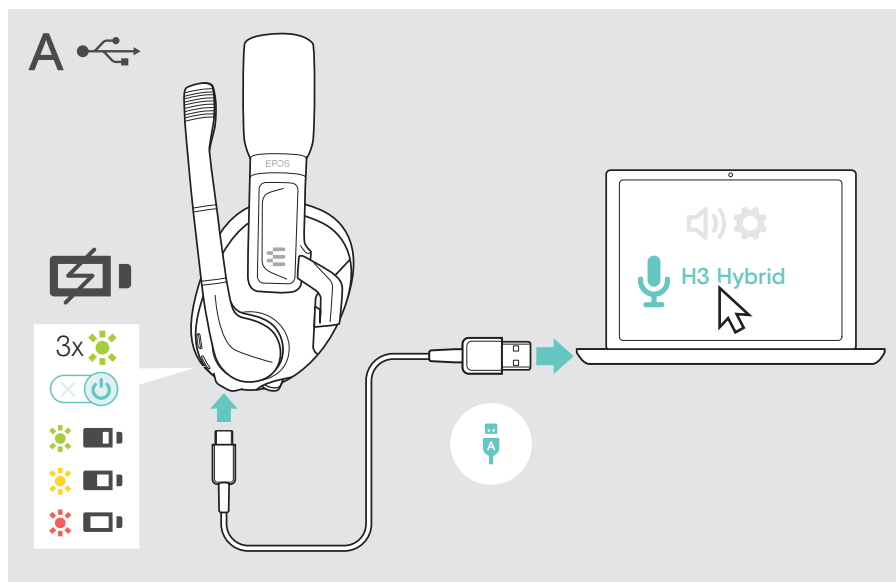
您还可以混合来自两个声源的音频 - 请参阅第15页。



A 如果您通过 USB 线缆连接耳机，它将自动充电。

A 通过 USB 连接到 PC 并为电池充电

- > 将 USB 线缆的小插头连接到耳机的 USB 插孔。
- > 将另一个插头连接到 PC 的 USB-A 插孔。
耳机会自动开启。LED 闪烁绿光 3 次。您会听到电池剩余电量语音提示 - 请参阅第25页。电池正在充电。LED 闪烁以指示电池状态。
- > 如果需要, 请更改音频设置并安装 EPOS Gaming Suite (请参见下一章)。



断开 USB 线缆:

- > 从耳机和设备中拔出插头。除非已建立蓝牙连接, 否则耳机会自动关机。

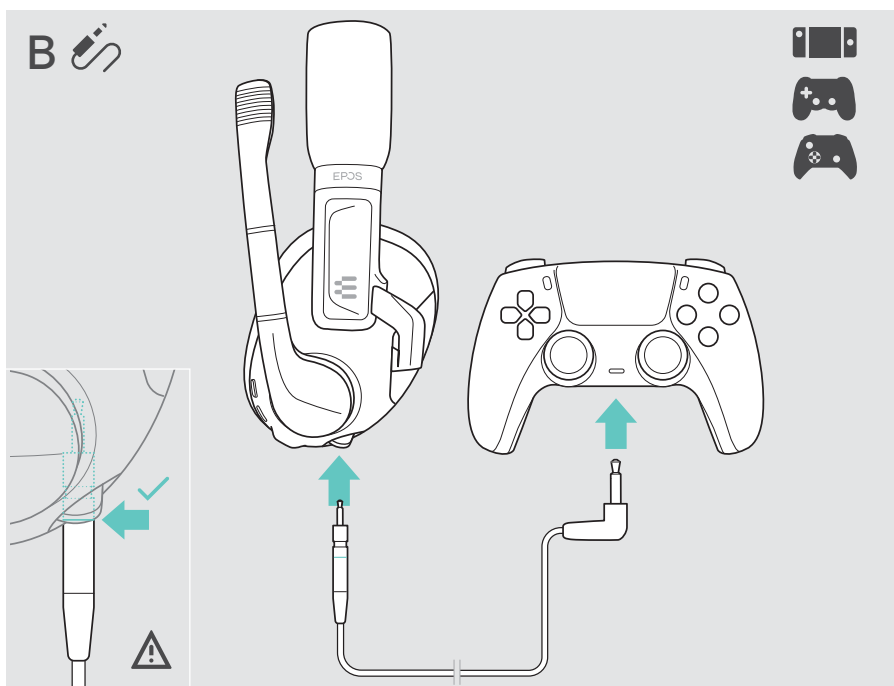
B 通过 USB 连接线连接

音频线缆主要用于：

- 任天堂 Switch™
- PlayStation PS5™ / PS4™
- Xbox® One 和 Series X/S

连接音频线：

- > 将小插头插入耳机的音频插口。确保插头上的标记消失在插孔中。
- > 将 3.5 毫米插头连接到设备的音频插口。
- > 按下电源按钮，开启耳机（见第13页）。



断开音频线：

- > 从耳机和设备中拔出插头。

C 通过蓝牙配对耳机



注意 出现故障!

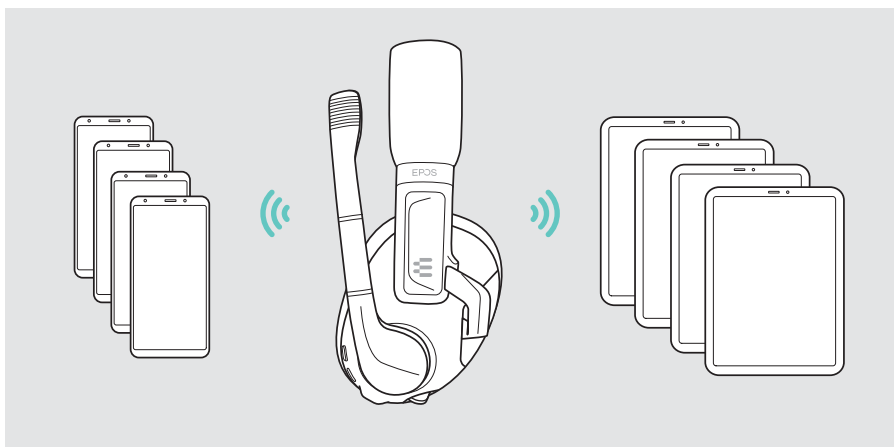
移动设备发送的无线电波会损害敏感和无保护设备的运行。

- > 仅可在允许无线蓝牙传输的场所使用耳机拨打电话。

该耳机符合蓝牙 5.2 标准。蓝牙设备需要支持“高级音频分配配置文件”(A2DP)。

您可以通过蓝牙将耳机连接到移动设备(如智能手机、平板电脑)。

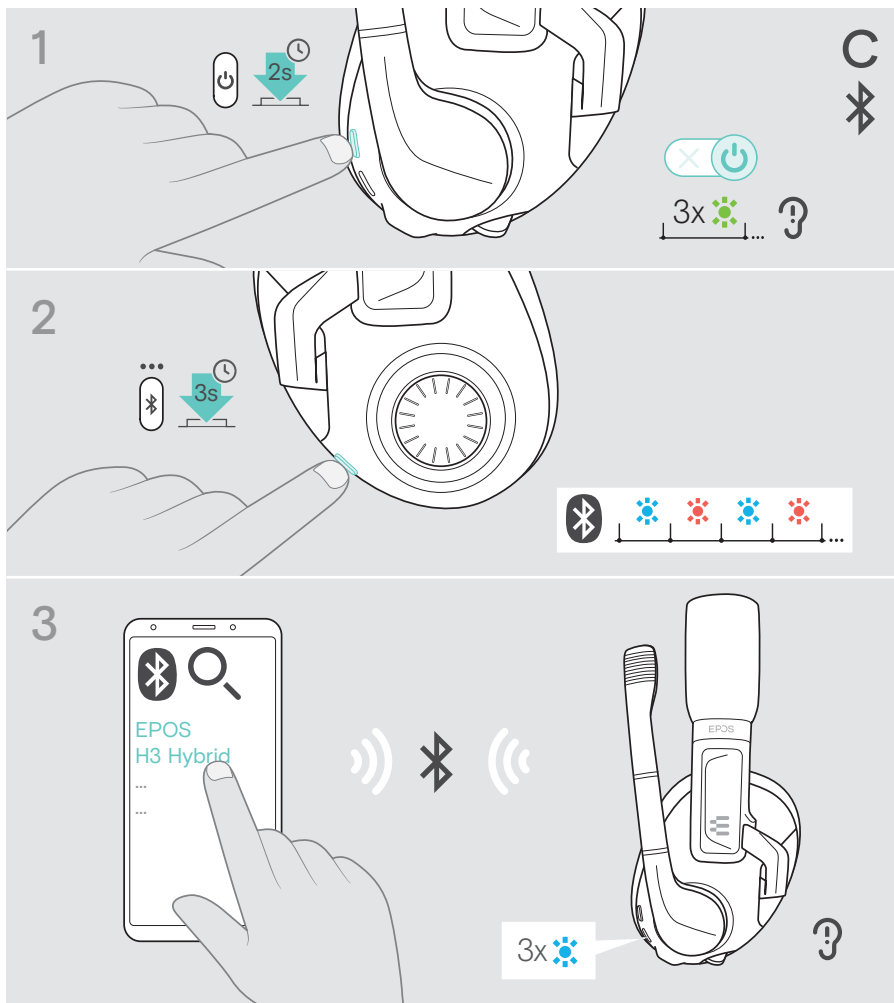
耳机最多可以保存八个配对的设备。如果您将耳机与第九个设备配对,则配对列表中的第一台设备将被覆盖。如果要重新与该设备建立连接,则必须重新配对。



您可以与更多设备配对,但一次只能连接到一个蓝牙设备。

通过蓝牙将耳机与移动设备配对

- 1 按下电源按钮开启耳机。
- 2 按下智能按钮，直到 LED 指示灯交替闪烁蓝光和红光 (配对模式)。
- 3 搜索蓝牙设备并选择 EPOS H3 Hybrid 来建立连接 - 见移动设备使用手册。一旦耳机与手机配对，LED 就会熄灭。

**i**

取消配对:

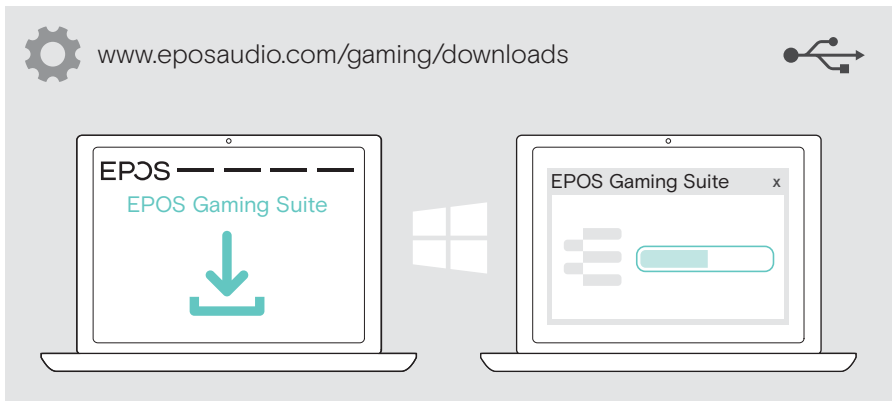
> 按一下智能按钮。

安装 EPOS Gaming Suite

免费软件 **EPOS Gaming Suite** 让您的耳机更入化境。该软件仅适用于 Microsoft® WINDOWS。

它支持耳机配置, 如智能按钮、均衡器、侧音、降噪和设备更新等。

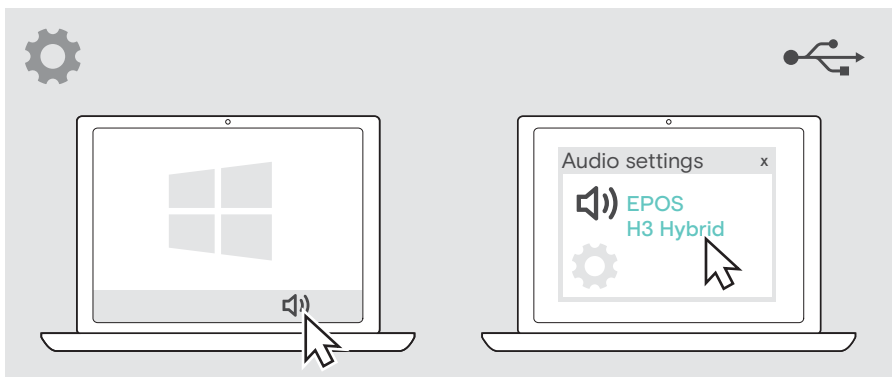
- > 请访问 www.eposaudio.com/gaming/downloads 页面下载软件。
- > 安装软件。



更改音频设置 – Microsoft® Windows

一旦连接 USB 线缆, Windows 通常会自动更改音频设置。如果已连接耳机, 但听不到声音:

- > 请右击音频图标。
- > 选择 **EPOS H3 Hybrid** 作为主音频输出。



单独调整耳机

为了获得良好的音质和最佳的佩戴舒适度,请务必对耳机进行调整以贴合您的头部。

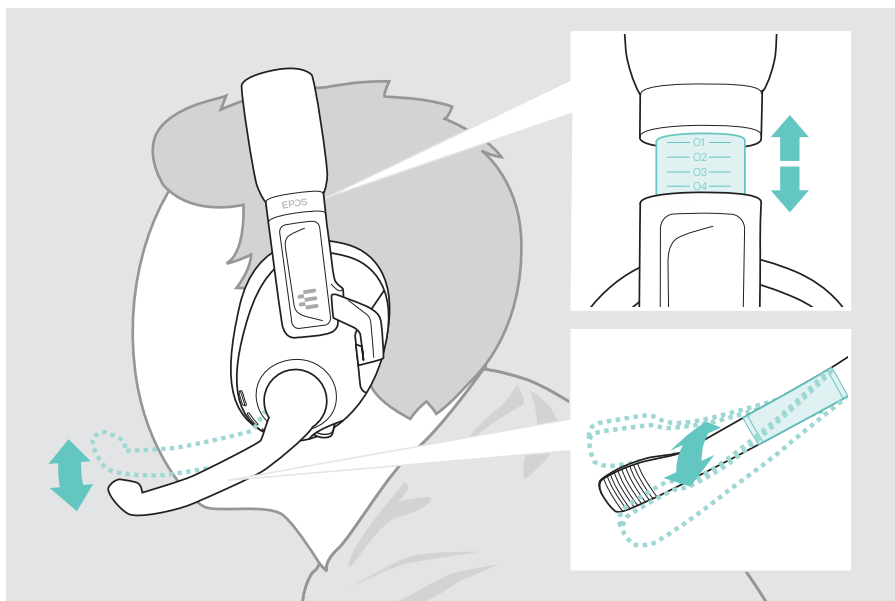
> 佩戴耳机,使头带跨过头顶。

调整头带和麦克风杆

> 调整耳机,使

- 耳垫舒适地覆盖耳朵,
- 您会感到耳朵周围有均匀,轻柔的压力,
- 确保头带舒适地贴合头部。

> 弯曲麦克风杆,使麦克风与嘴部对齐,距离嘴角约 2 厘米。



使用方法 - 基本说明



注意

小心听力受损!

长时间以高音量的听音可导致永久性听力损伤。

- > 在戴上耳机之前请将音量调至低音量。
- > 不要让自己持续暴露于高音量的。

开启耳机 - 自动连接

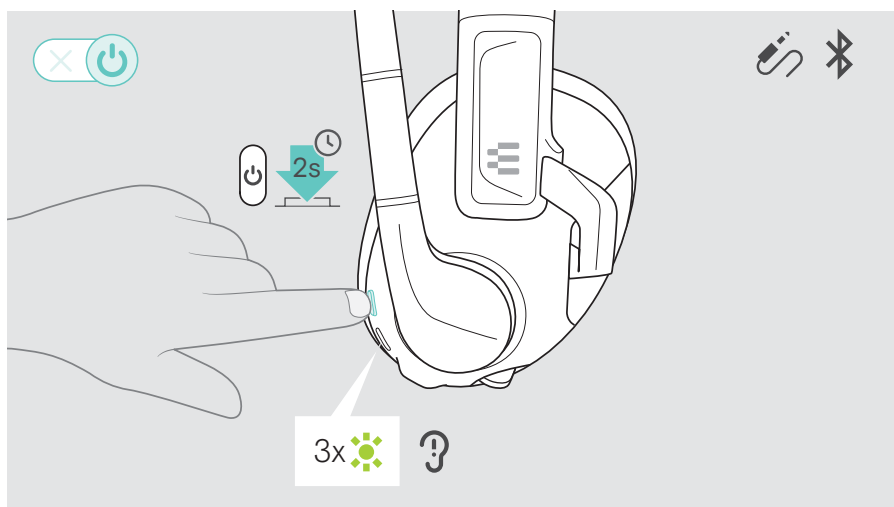


如果通过USB 线缆连接,耳机会自动开启。

对于所有其他连接:

- > 按下电源按钮开启耳机。

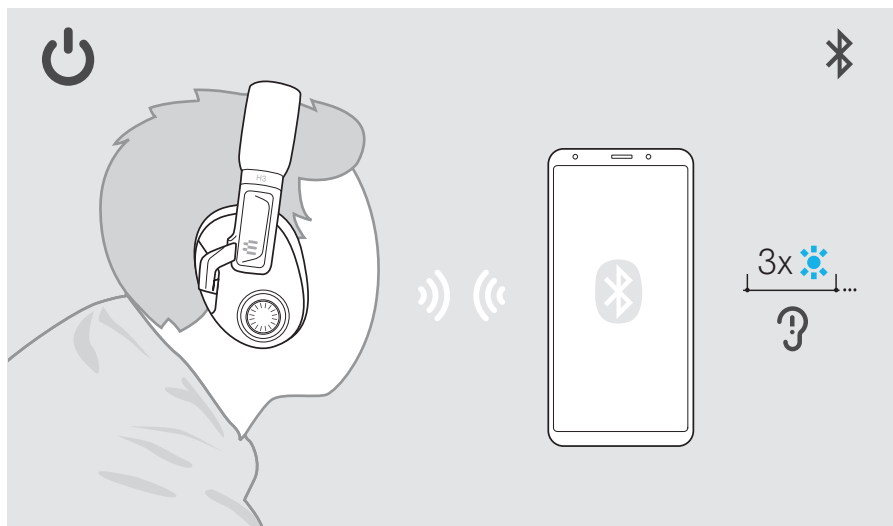
LED 闪烁绿光 3 次。您会听到电池剩余电量语音提示 - 请参阅第25页。耳机尝试自动连接到无线设备 - 参见下一章。



自动无线连接

耳机会在开机后自动尝试连接到最后一次使用的蓝牙设备。如果该设备不可用,耳机会尝试查找其他配对的设备。

成功建立连接后,您会听到语音提示,而且 LED 闪烁蓝光 3 次。



i 如果耳机没有找到要连接的配对设备,它将在 30 分钟后自动关机。

手动连接无线设备

自动搜索会在一段时间后结束。如果您要在自动搜索结束后连接到蓝牙设备,则需要手动连接:

- > 在所连接蓝牙设备的蓝牙设备列表中激活EPOS H3 Hybrid, 或
- > 开启并关闭耳机, 将其连接到上次使用的设备。

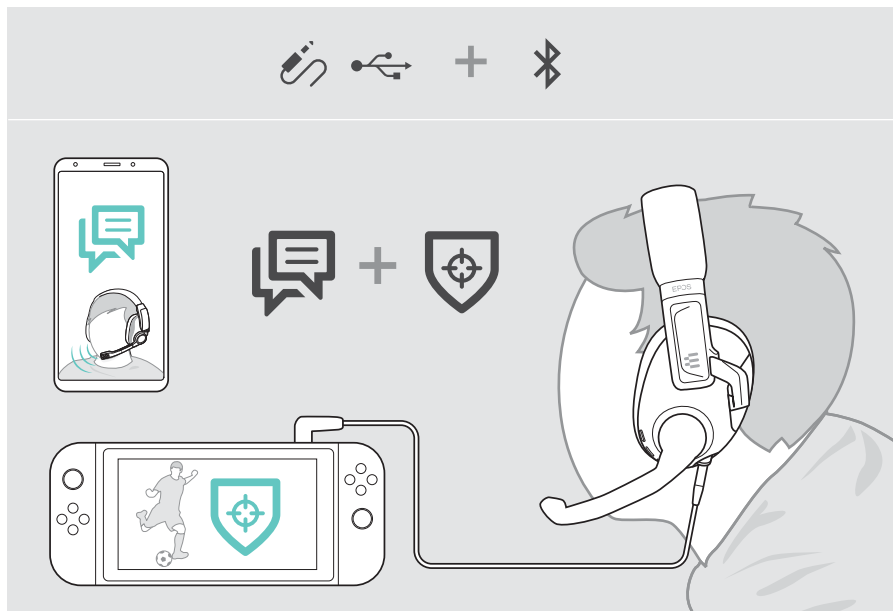
混音: 已连接两台设备

混音可以让您在一台设备上游戏,并在另一台设备上聊天。

您可以合并两个音频源:

1 **主要设备**: 音频线、USB 连接和

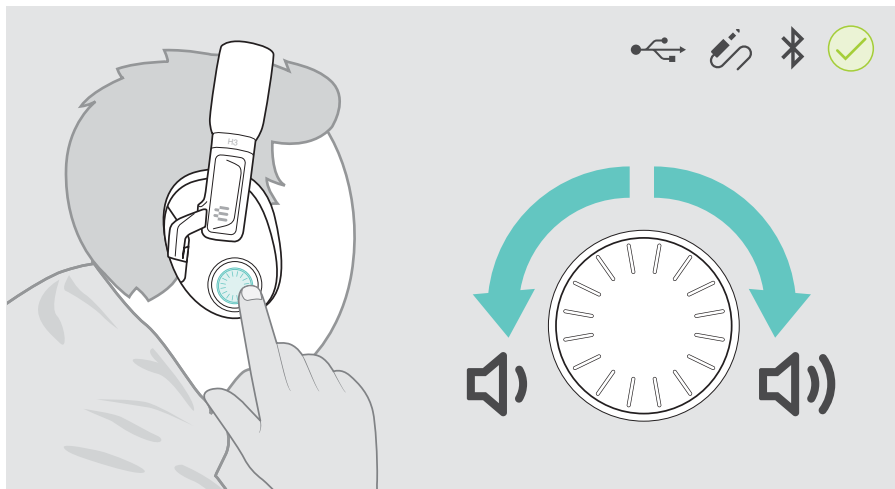
2 **辅助设备**: 蓝牙连接



改变音量

- > 转动音量轮
 - 顺时针转动以增加音量或
 - 逆时针转动以减小音量。

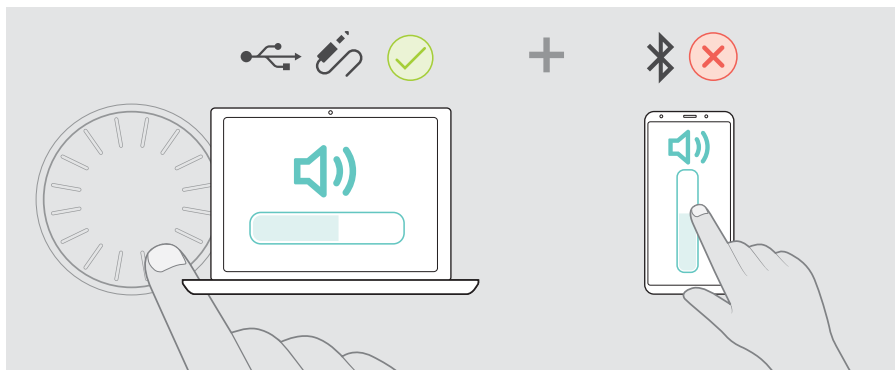
或者, 您可以调整所连接设备的音量。



在混音时改变音量

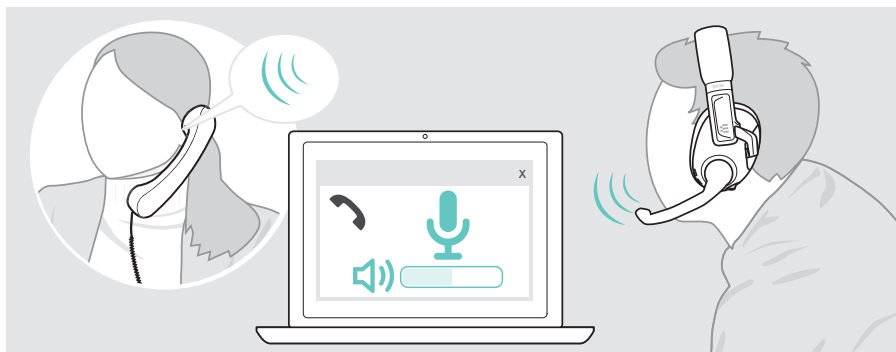
如果连接了两台设备:

- > 转动音量轮以改变主设备的音量 (音频线、USB)。
- > 手动改变辅助蓝牙设备的音量。



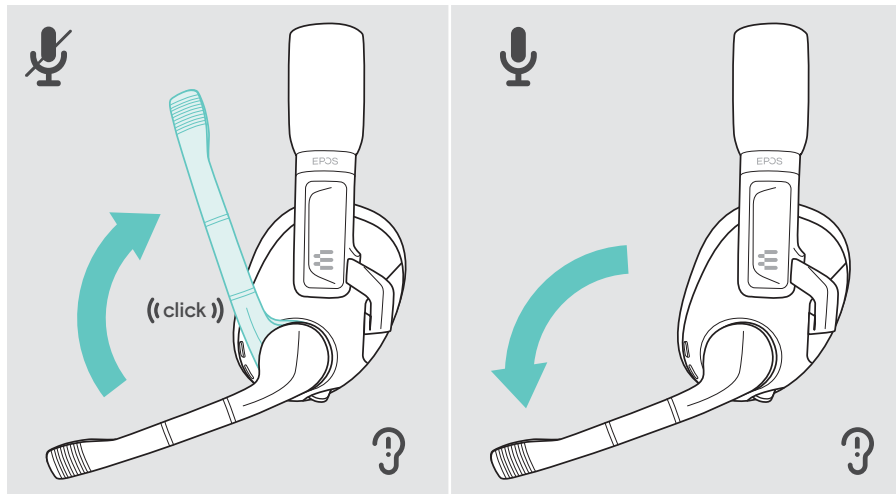
调整耳机麦克风的音量, 搭配软电话使用

- > 在连接的设备上发起呼叫时, 对方可以帮助您找到合适的麦克风音量设置。
- > 在软件电话应用程序或 PC 音频应用程序中更改麦克风的音量。



将耳机麦克风静音

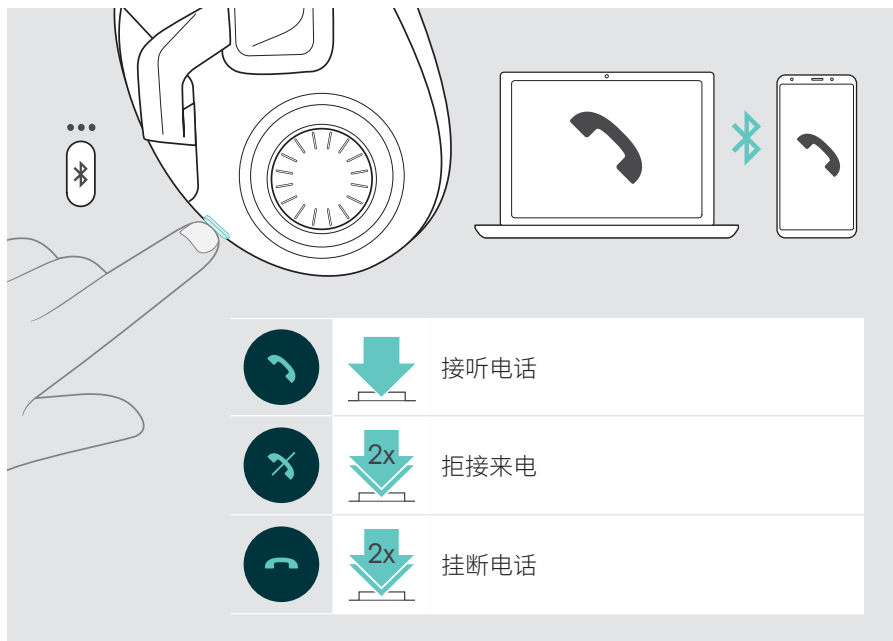
- > 提起麦克风杆
 - 直到听到“咔哒”一声以静音或
 - 降下麦克风杆以取消麦克风静音。



通话管理

您可以管理**通过蓝牙连接的**设备的呼叫。 这些功能取决于设备和应用。

- > 通过连接的设备发起通话。
- > 按下智能按钮：

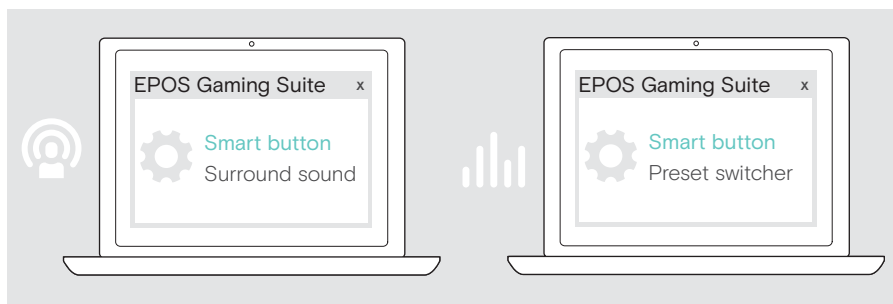


激活环绕声或预设

除通话管理外,您还可以为 EPOS Gaming Suite (参见第 11页)中的智能按钮激活附加功能以开启**环绕声**或**预设开关**。

更改智能按钮的设置:





- > 将耳机连接到 PC (参见第7页)。
- > 通过 EPOS Gaming Suite 更改并保存智能按钮的设置。



- > 按下智能按钮:

预设:

- FLAT (无均衡器)
- MUSIC
- ESPORT (高音)
- MOVIE
- 自定义*

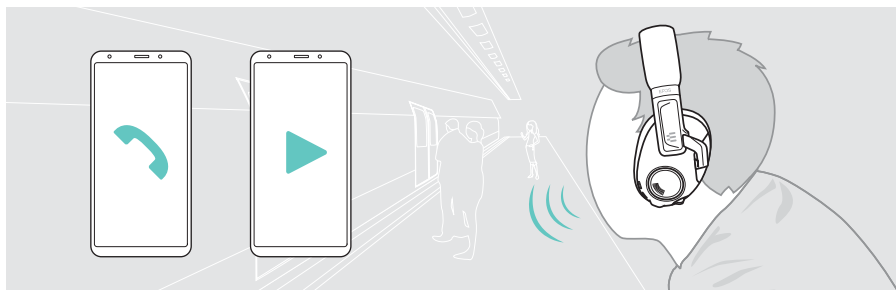
| | | |
|---|---|-----------------------------|
|  |  | 环绕声: 在立体声和环绕声之间切换 |
|  |  | 预设转换: 在均衡器预设之间切换* |

*自定义预设: 您还可以在 EPOS Gaming Suite 中增加自己的预设。有关更多信息,请访问 eposaudio.com/gaming。

随时随地使用耳机

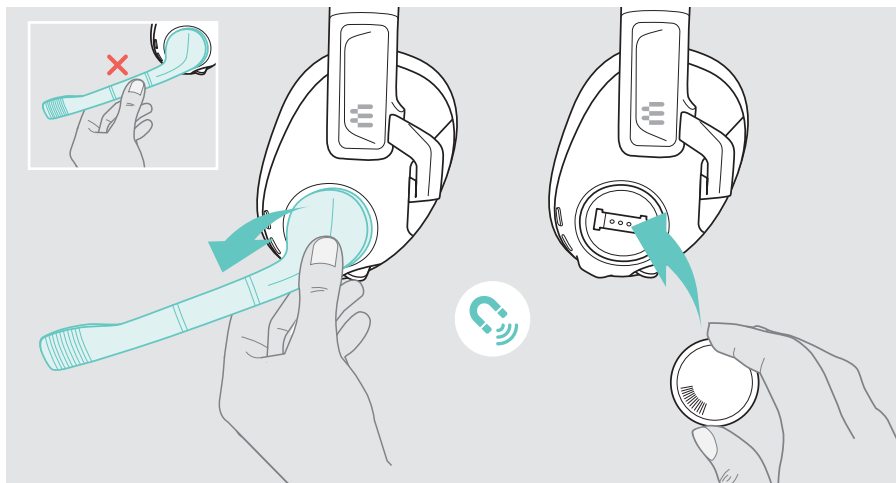
如果您想在旅途中使用耳机，则可以拆下磁性麦克风杆，并换上盖板。

由于耳机在耳罩中配有第二个麦克风，因此您仍然可以拨打电话。此麦克风只能通过连接的设备进行静音。



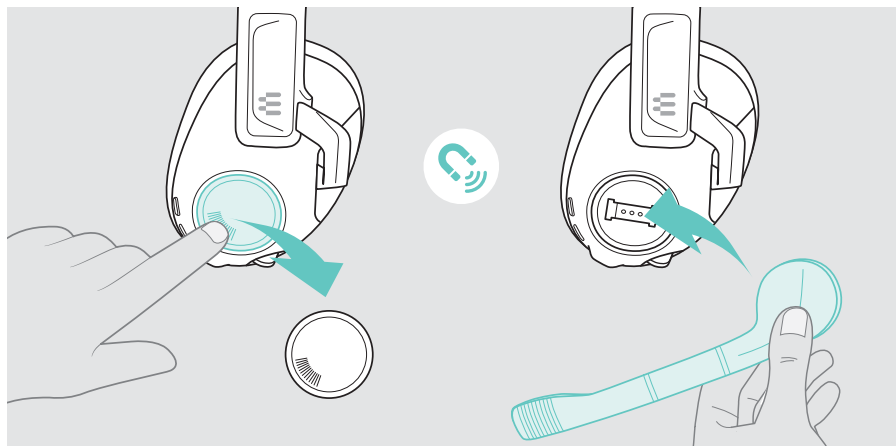
用盖板换下麦克风杆

- > 将麦克风杆靠近耳罩并抬起。请勿拉动可弯曲麦克风或部件。
- > 安装磁性盖板。



连接麦克风杆

- > 按下盖板上的标记将其松开。
- > 连接麦克风杆。



关闭耳机

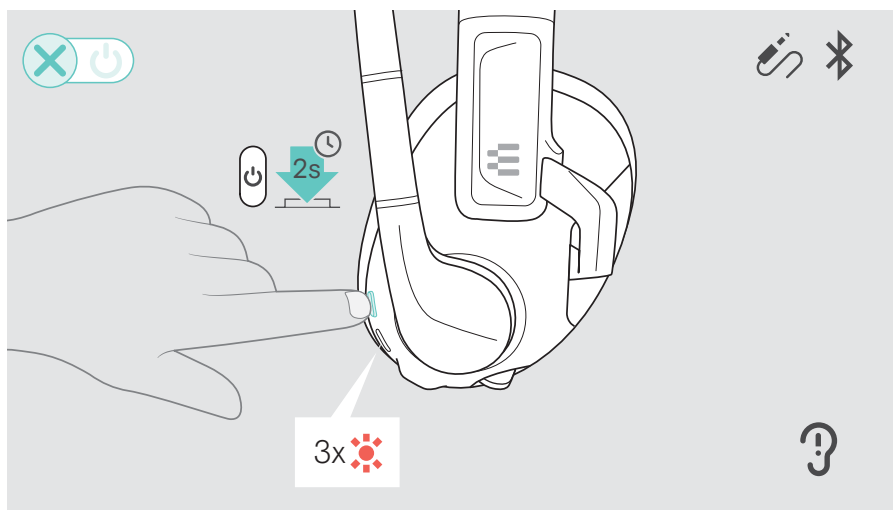


如果断开USB 线缆, 耳机就会自动关闭, 除非此时蓝牙已连接。

对于所有其他连接:

- > 按下电源按钮以关闭耳机。

LED 闪烁红光 3 次并关闭。耳机中发出“power off” (电源关闭) 的语音提示。



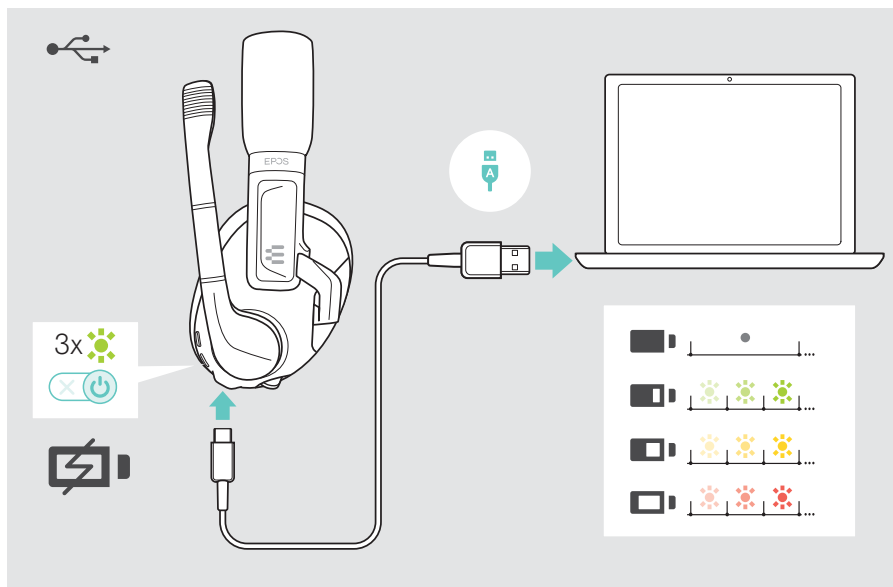
i

如果耳机通过无线方式连接且没有音频信号, 它将在 30 分钟后关闭以节省电池电量。

耳机的充电和存放

为耳机充电

- > 将 USB 线连接到耳机和 PC 或 PlayStation (请参见第 7页) 或经认证的墙面电源*。耳机会自动开启。电池正在充电。LED 指示灯根据电池状态发出红色、黄色或绿色闪烁,并在充满电后关闭(约 1 小时 50 分钟)。



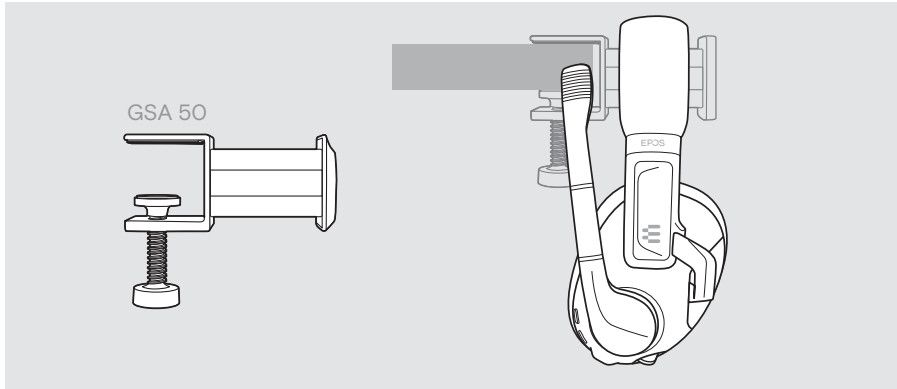
如果耳机的电池电量不足,则 LED 会闪烁红光,并多次播报“recharge headset”(请为耳机充电)语音提示。当电池电量不足时,耳机自动关闭。

*仅使用最高电压为 $5V \pm 0.25V$ 的 USB 电源。

储藏耳机

- > 将耳机储藏在清洁干燥的环境中。

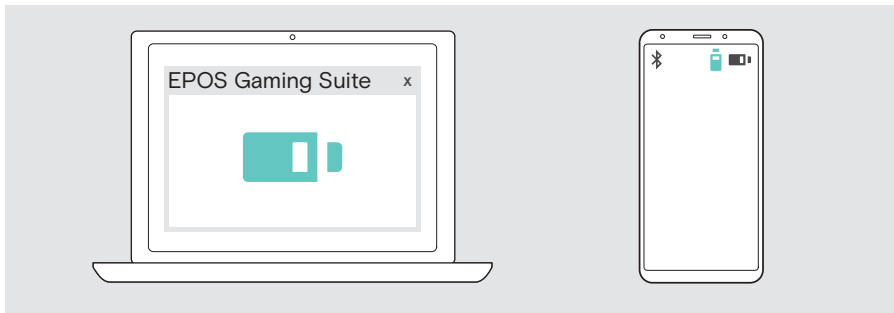
GSA 50 耳机挂架是完美的配件, 让您的游戏耳机便利收纳, 却触手可及。您可以访问 www.eposaudio.com, 选购挂架。



实用信息

检查剩余的电量

您可以在 EPOS Gaming Suite 中查看耳机的电池状态。一些移动设备也会指示电池状态。



每次打开耳机或插入 USB 线时,都会提示电池状态。

| LED | 播报的信息 | 电池电量 |
|-----|--|-------|
| | “剩余电池电量超过 80%” | > 80% |
| | “剩余电池电量超过 60%” | > 60% |
| | “剩余电池电量超过 40%” | > 40% |
| | “剩余电池电量超过 20%” | > 20% |
| | 自动语音提示: “Recharge headset” (请为耳机充电) > 为耳机充电 (请参阅第23页)。 | < 20% |



如果耳机的电池电量不足,则 LED 会闪烁红光,并多次播报“recharge headset”(请为耳机充电)语音提示。当电池电量不足时,耳机自动关闭。

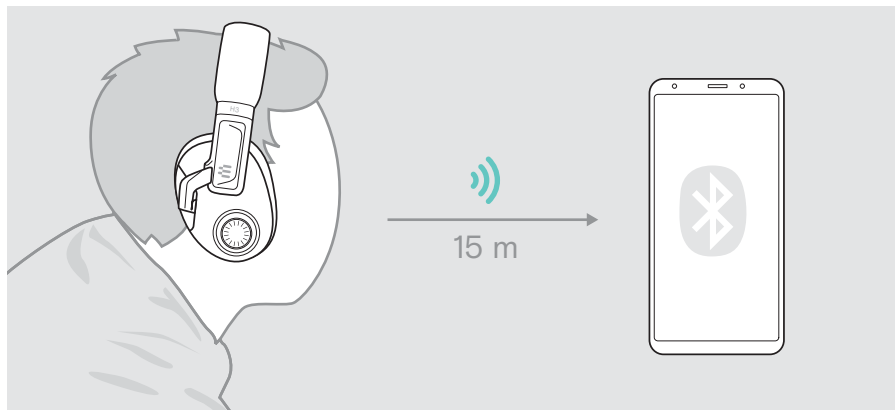
如果超出蓝牙覆盖范围

耳机和所连接设备之间的有效距离取决于设备。传输范围很大程度上取决于环境条件,如墙壁厚度、墙壁材质等。

在空旷的区域内,蓝牙的传输范围可达 15 米。

如果音频质量下降,或连接完全断开:

> 回到蓝牙设备的覆盖范围,以重新连接。



调整侧音

使用侧音设置,您可以调整自己声音在耳机中播放的响度。

- > 打开 EPOS Gaming Suite (参见第11页)。
- > 更改侧音设置。

您的设置将被保存在耳机上,从而让它可用于所有其他游戏平台。



i 侧音仅配合附带的麦克风杆使用。

维护和更新产品

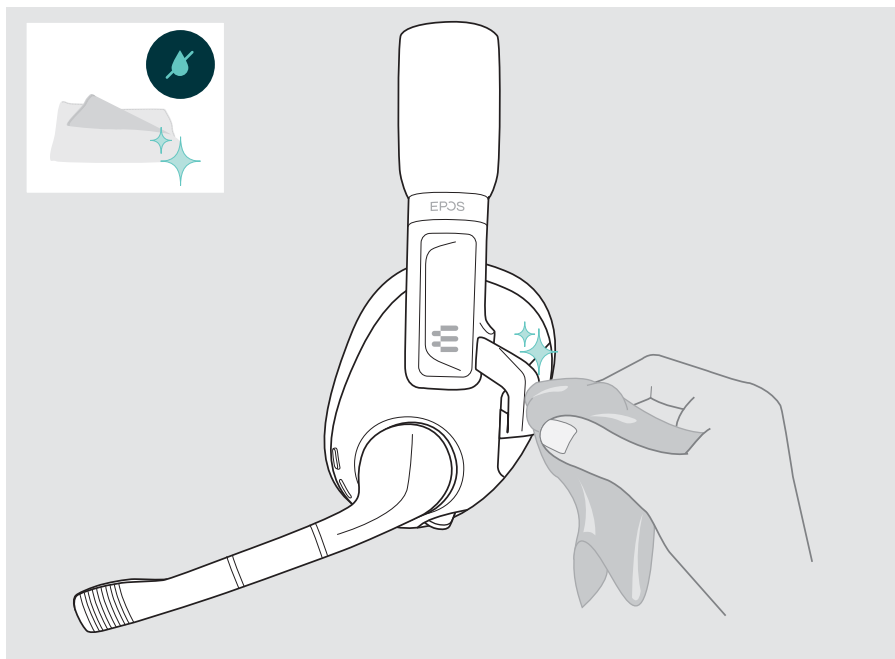
清洁产品

注意

液体会损坏产品的电子元件！

进入设备外壳的液体会导致短路和损坏电子元件。

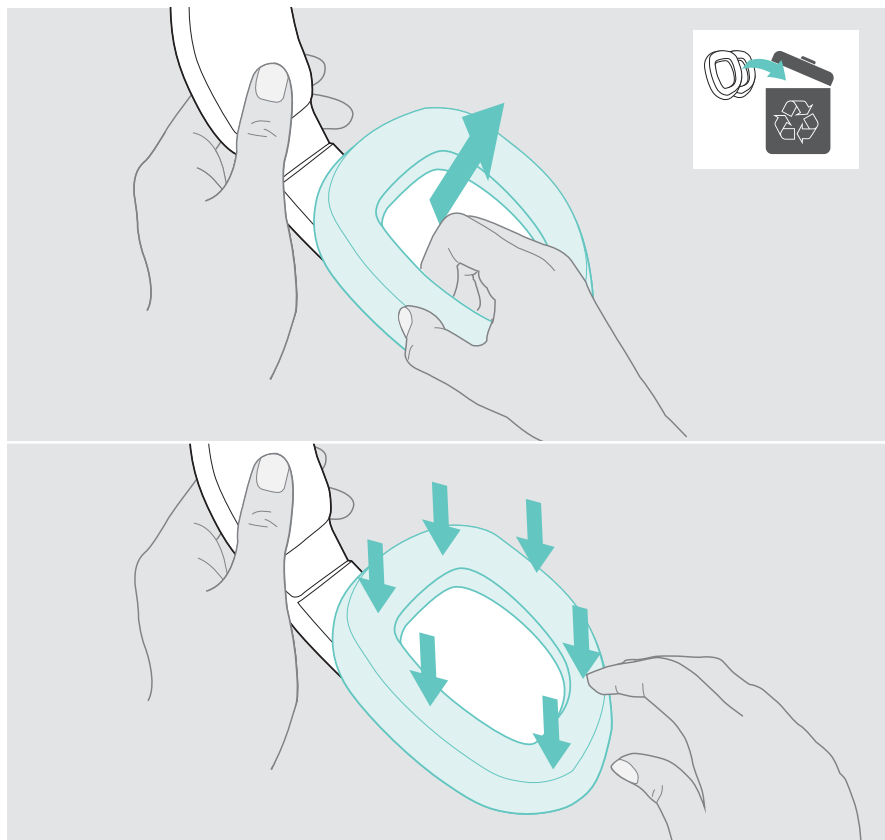
- > 让产品远离所有液体。
- > 不要使用任何清洁剂或溶剂。
- > 只能使用干布清洁产品。



更换耳垫

出于卫生原因,建议您经常更换耳垫。您的 EPOS 合作伙伴可提供备用耳垫。

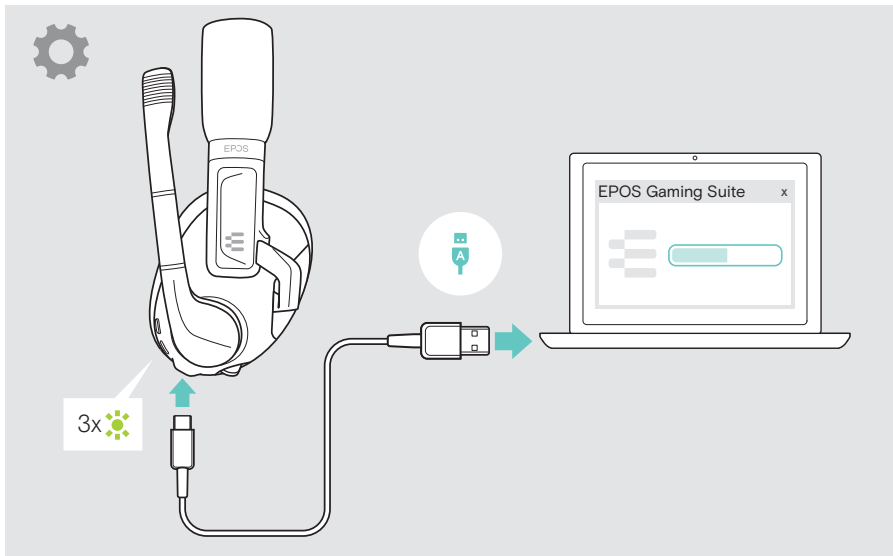
- > 请小心地从耳罩上取下旧耳垫。
- > 用力按压耳垫周围,使新耳垫附着到耳罩上。



更新固件

您可以使用免费的 **EPOS Gaming Suite** 软件更新耳机固件 (参见第11页)。

- > 将 USB 线缆连接到耳机和 PC。
耳机开启。
- > 启动**EPOS Gaming Suite**。如果有可用的新固件, 该软件将指导您完成更新过程。



更换/取下可充电电池

只能由授权的 EPOS 服务中心更换或取出可充电电池。

- > 如果需要更换充电电池, 请联系 EPOS 服务中心。如需在您所在的国家/地区寻找 EPOS 服务合作伙伴, 请访问 www.eposaudio.com。

如果出现问题...

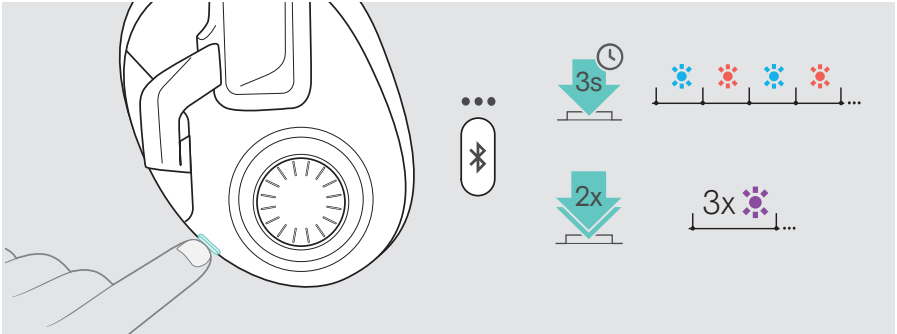
| 问题 | 可能的原因 | 解决方案 | 页数 |
|------------------|----------------------|---|-------|
| 耳机无法开启 | 可充电电池的电量已耗尽 | > 为耳机电池充电。 | 23 |
| 没有音频信号或掉线 | 耳机未与蓝牙设备配对 | > 配对耳机。 | 9 |
| | 音量调得过低 | > 在耳机或相连设备上增大音量。 | 16 |
| | 耳机或连接的设备已关闭 | > 开启耳机或设备。 | 13 |
| | 音频线缆插头未完全插入 | > 重新插入插头。 | 8 |
| | 未完全插入 USB 线缆插头 | > 重新插入插头。 | 7 |
| 无法通过蓝牙连接耳机 | 耳机未配对 | > 配对耳机。 | 9 |
| | 连接设备上的蓝牙已关闭 | > 开启蓝牙。 | - |
| 无法关闭耳机 | 通过 USB 线缆连接的耳机: 自动开启 | > 断开 USB 线缆。 | 7 |
| | | > 关闭耳机。 | 22 |
| 按下任何按钮时, 耳机都没有反应 | 软件或硬件问题 | > 重新关闭并开启耳机。 | 22 13 |
| | | > 清除耳机的配对列表。 | 32 |
| | | 重置耳机: > 同时按下电源和智能按钮。耳机 LED 闪烁, 然后耳机关闭。 | - |

如果出现此处未列出的问题, 或者采用建议的解决方案仍然无法解决问题, 请联系当地的 EPOS 合作伙伴以寻求帮助。

如需寻找您所在国家的 EPOS 合作伙伴, 请访问www.eposaudio.com。

清除耳机的配对列表 (重置)

- > 按下电源按钮开启耳机。
- > 长按智能按钮, 直到 LED 指示灯交替闪烁蓝光和红光 (配对模式)。
- > 重新按智能按钮 2 次。LED 闪烁紫光 3 次。
配对列表已清除。耳机尝试与无线设备配对 (请参阅第9 页)。



规格

H3 Hybrid 耳机

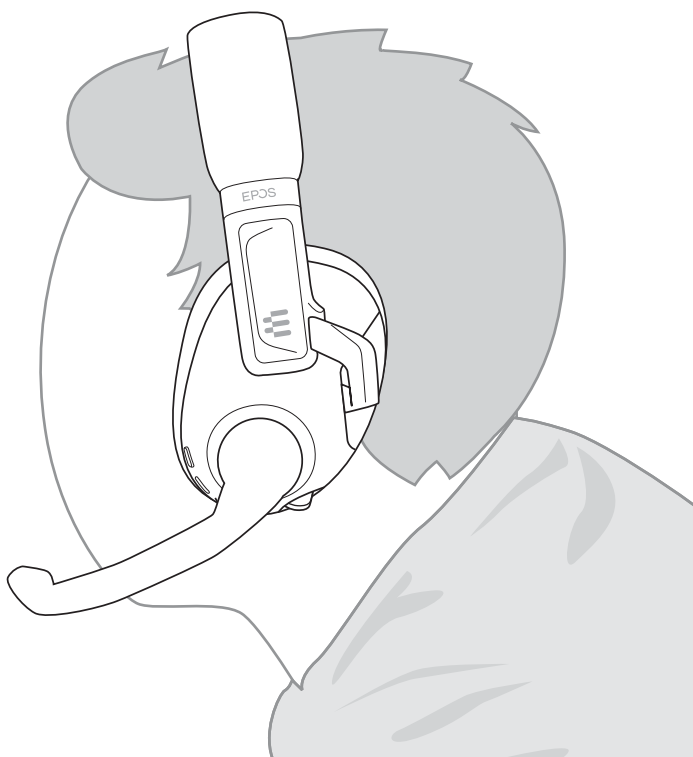
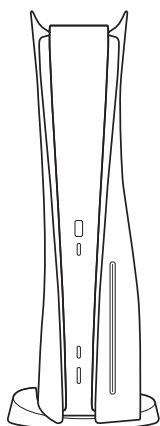
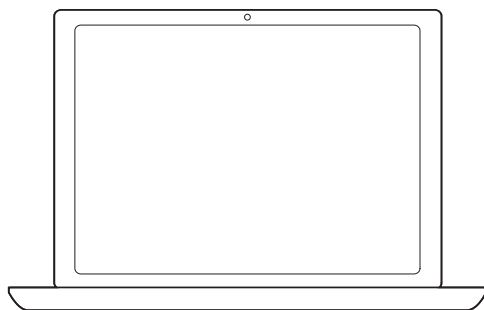
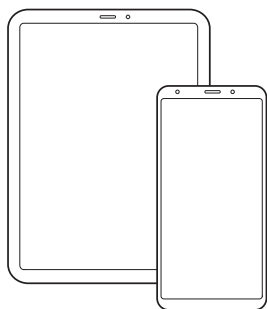
| | |
|---------------|---|
| 尺寸(宽 x 高 x 深) | 183 x 176 x 90 毫米 / 7.2 x 6.9 x 3.5 英寸 |
| 重量 | 298 克 |
| 连接器 | <ul style="list-style-type: none">• 蓝牙• 游戏机线缆:<ul style="list-style-type: none">1 个 3.5 毫米音频插头, 4 极;长度: 1.5 米• USB-C 至 USB-A 线缆;长度: 2 米 |
| 待机时间 | 蓝牙:长达 510 小时 |
| 通过蓝牙的通话时长 | 最长 37 小时 |
| 充电时间 | 约 1 小时 50 分钟 |
| 可充电电池(内置) | 锂聚合物 / 3.7 伏 / 335 毫安 |
| 充电电压 | 最高 5.5 V / 最大电流 400 毫安 |
| 扬声器原理 | 动圈, 封闭式 |
| 频率响应 | 耳机: 20 Hz - 20,000 Hz 麦克风: 100Hz - 7,500 Hz |
| 耳机灵敏度 | 116 dB SPL / OdBFS @ 1 kHz |
| (可拆卸) 麦克风灵敏度 | -20 dBFS/Pa @ 1 kHz (麦克风杆) -22 dBFS/Pa @ 1 kHz (耳罩) |
| 总谐波失真 (THD) | < 0.5% OdBFS @ 1kHz |
| 麦克风类型 | 双向 ECM |
| 麦克风拾音模式 | 双向 |
| 蓝牙 | |
| 蓝牙 | 版本 5.2 / 1 级 |
| 范围 | 最长 15 米 |
| 传输频率 | 2402 MHz - 2480 MHz |

注册商标

Bluetooth®文字标记和徽标是 Bluetooth SIG, Inc. 的注册商标, DSEA A/S 对此类标记的任何使用均已获得许可。USB Type-C® 和 USB-C® 是 USB Implementers Forum 的商标。

*PlayStation®是 Sony Interactive Entertainment Inc. 的注册商标或商标。*PS5™/PS4™也是上述公司的商标。所有其他商标均为其各自所有者的资产。

EPOS



DSEA A/S

Kongebakken 9, DK-2765 Smørum, Denmark

www.eposaudio.com

Publ. 08/21, A01