

EPOS



GTW 270

Écouteurs sans fil

Modèle : SCBT20

Guide d'utilisation

Sommaire

Bienvenue	2
Contenu de l'emballage.....	3
Les écouteurs GTW 270 en bref	4
Présentation des écouteurs.....	4
Présentation de l'étui de chargement.....	5
Connexion à d'autres appareils.....	6
Appairage à un appareil Bluetooth	6
Utilisation de la connectivité multipoint	7
Ajustement de tes écouteurs	8
Remplacement des embouts	8
Positionnement sécurisé des écouteurs.....	8
Utilisation – les bases	9
Allumage des écouteurs – connexion automatique.....	9
Extinction des écouteurs.....	10
Gestion de l'audio	11
Gestion des appels.....	12
Basculement entre les connexions.....	13
Installation du logiciel EPOS Gaming Suite.....	14
Sélection de la langue des indications vocales	15
Mise à jour du firmware.....	15
Chargement	16
Chargement des écouteurs	16
Chargement de l'étui	17
Bon à savoir.....	18
Appairage possible jusqu'à huit appareils	18
Présentation des indications LED.....	18
Sortie de la zone de portée du Bluetooth	19
Compatibilité multiplateforme – Accessoires	20
En cas de problème.....	21
Entretien des écouteurs	22
Nettoyage des produits.....	22
Nettoyage des embouts.....	23
Caractéristiques.....	24

Bienvenue

Une qualité audio immersive partout

Échappe au train-train quotidien et profite d'une qualité audio sans compromis avec les écouteurs sans fil GTW 270. Connecte-toi à ton appareil mobile préféré via une connexion Bluetooth® 5.1 stable et plonge dans un univers audio immersif.

La forme unique et ergonomique de ces écouteurs souples et flexibles a été conçue pour épouser parfaitement la forme de tes oreilles tout en garantissant sécurité et confort d'écoute. La conception acoustique fermée offre une réduction du bruit exceptionnelle qui te permet d'éliminer les bruits de fond et de te concentrer pleinement sur ton son.

Les doubles micros assurent la clarté acoustique et les 5 heures d'autonomie des écouteurs peuvent être étendues à 20 heures avec l'étui de chargement inclus.

Évade-toi grâce au pouvoir de l'audio (Power of Audio™) et offre-toi une véritable liberté.

Avantages et caractéristiques clés

Écouteurs à acoustique fermée

Conception acoustique fermée et intra-auriculaire pour réduire au maximum le niveau de bruit et rester concentré sur le jeu

Technologie à deux micros

Conception à deux micros qui offre une clarté acoustique optimale

Bouton de commande multi-fonction

Bouton de commande unique, tactile et intuitif, sur l'écouteur gauche permettant de basculer aisément d'un appareil à un autre, de passer de la lecture au mode pause, d'aller au prochain morceau et de commander le téléphone.

Indice de protection IPX 5

L'indice de protection IPX 5 protège les écouteurs contre la transpiration et la pluie fine

Étui de chargement portable

Jusqu'à 20 heures d'écoute : 5 avec les écouteurs et 15 de plus avec l'étui.

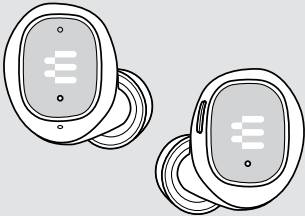
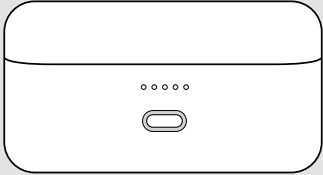
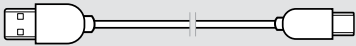


Technologie audio EPOS

Emboutis sur mesure qui isolent du bruit et assurent une excellente qualité audio.



Pour connaître les consignes de sécurité, consultez le Guide de sécurité.

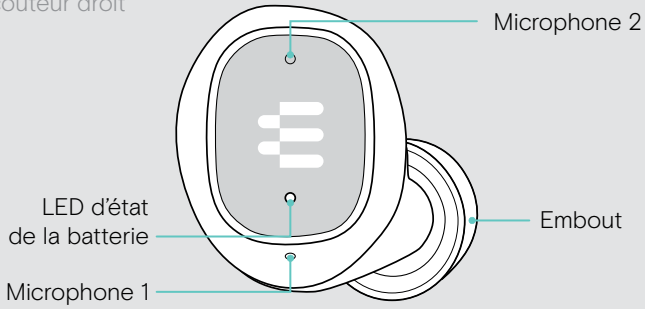
Contenu de l'emballage

	<p>Écouteurs GTW 270 gauche (L) et droit (R) avec batterie rechargeable intégrée</p>
	<p>Étui de chargement avec batterie rechargeable intégrée pour les écouteurs, idéal en déplacement</p>
	<p>Câble de chargement USB-A vers USB-C®</p>
	<p>Embouts en silicone – XS, S, L (taille M installée par défaut)</p>
	<p>Guide rapide Guide de sécurité Fiche de conformité</p>

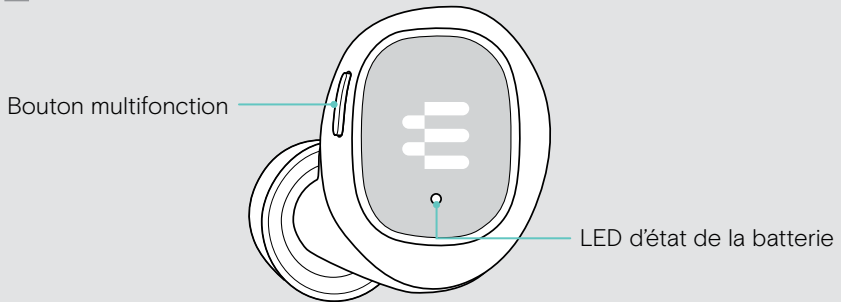
Les écouteurs GTW 270 en bref

Présentation des écouteurs

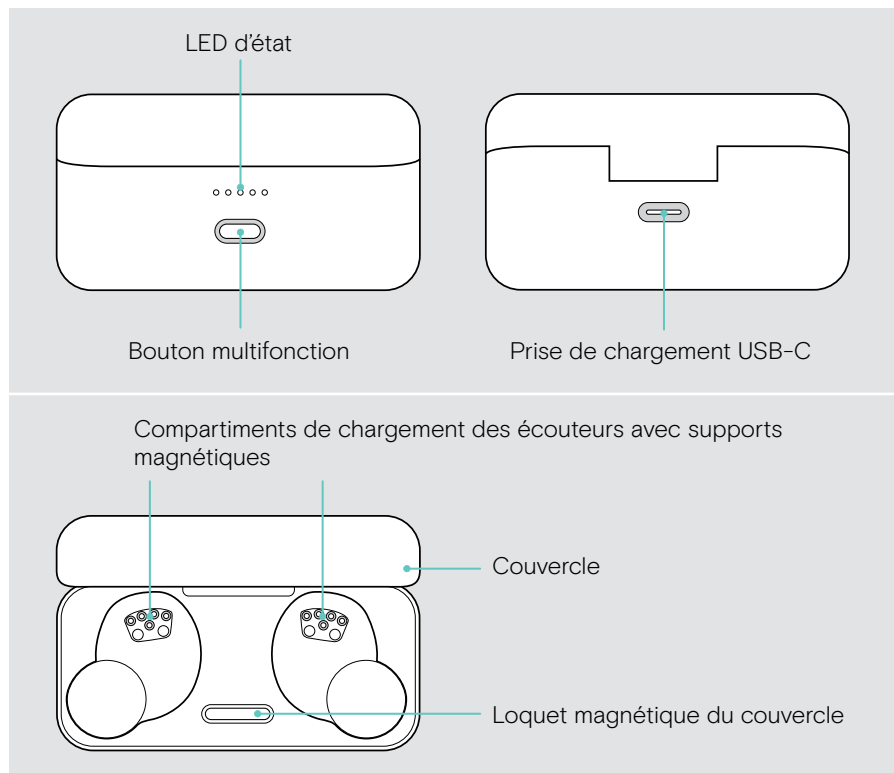
R Écouteur droit



L Écouteur gauche



Présentation de l'étui de chargement

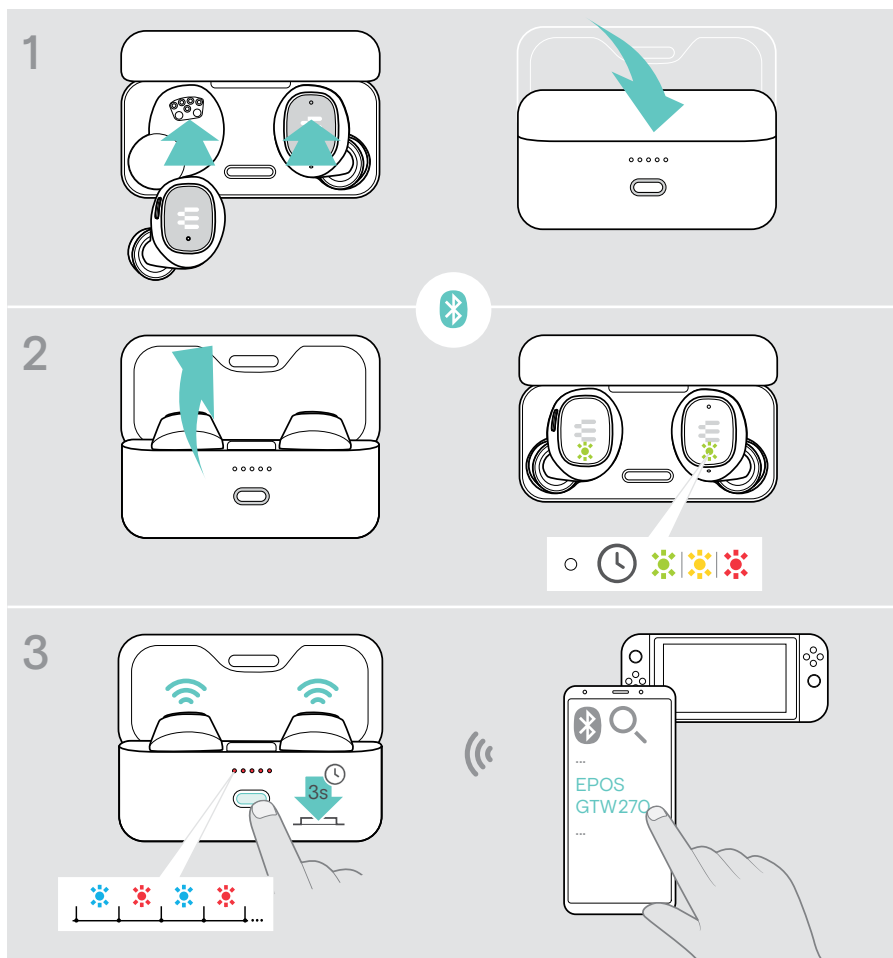


Connexion à d'autres appareils

Tu peux appairer jusqu'à huit appareils différents à tes écouteurs GTW 270 (voir page 18).

Appairage à un appareil Bluetooth

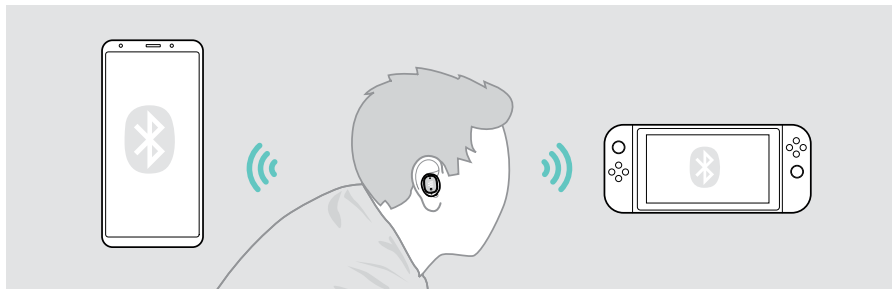
- 1 Place les deux écouteurs dans l'étui. Referme le couvercle.
- 2 Ouvre le couvercle. Il faut attendre que les voyants LED des écouteurs soient allumés en continu.
- 3 Appuie longuement sur le bouton de l'étui de chargement pour lancer l'appairage. Lance la recherche des appareils Bluetooth dans les paramètres Bluetooth, puis sélectionne « EPOS GTW 270 ».



Utilisation de la connectivité multipoint

Utilisation de deux appareils avec la connectivité multipoint

La connectivité multipoints permet de se connecter à deux appareils Bluetooth simultanément.



Connexion à un ou deux des 8 appareils appairés au maximum

Après les avoir allumés (voir page 9), les écouteurs GTW 270 établiront une connexion avec :

- l'un de vos appareils appairés ou
- deux appareils (connectivité multipoint).

Dans ce cas, un seul des deux appareils peut être utilisé activement.

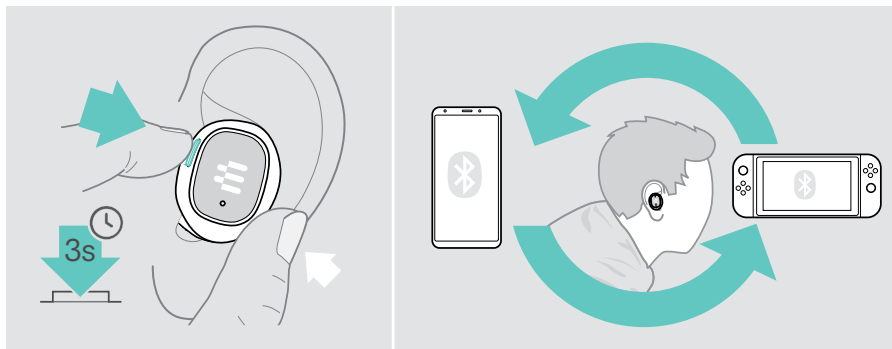


Si cette fonction n'est pas disponible :

- > Installez la dernière version du firmware via le logiciel EPOS Gaming Suite – voir page 15.

Basculement entre les appareils

Une fois la connectivité multipoint activée, vous pouvez basculer facilement entre vos deux appareils connectés – voir page 13 pour en savoir plus.

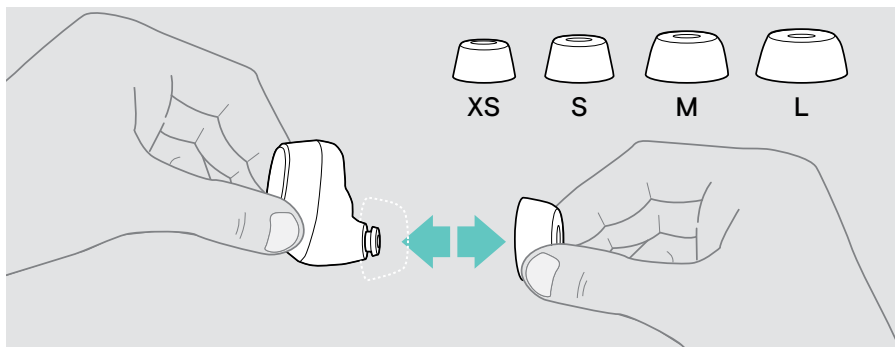


Ajustement de tes écouteurs

Remplacement des embouts

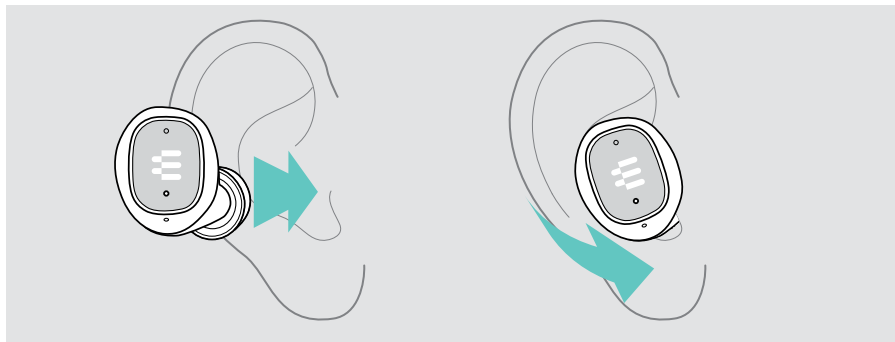
Pour tirer le maximum de ton expérience audio et bénéficier d'un confort de port optimal, essaie chacune des tailles d'embouts fournies avec les écouteurs. Vérifie l'oreille gauche et l'oreille droite séparément. En effet, la plupart des gens ont des oreilles de tailles différentes. Tu dois avant tout sentir que tes écouteurs sont bien ajustés, sans que cela influe négativement sur ton confort.

- > Choisis les embouts d'oreille à ta taille (XS, S, M ou L) pour ainsi bénéficier d'une bonne tenue et d'un maximum de confort.
- > Retire soigneusement les embouts des écouteurs.
- > Fixe les embouts sélectionnés sur les écouteurs, puis assure-toi qu'ils tiennent bien.



Positionnement sécurisé des écouteurs

- > Insère les écouteurs dans tes oreilles.
- > Tournez-les pour les ajuster.



Utilisation – les bases



ATTENTION

Risque de détérioration de l'audition !

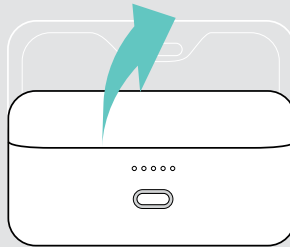
L'écoute prolongée à un volume sonore élevé peut endommager l'audition de manière permanente.

- > Règle ton appareil connecté à faible volume avant d'insérer les écouteurs dans tes oreilles.
- > Ne t'expose pas constamment à un volume d'écoute élevé.

Allumage des écouteurs – connexion automatique

- 1 Ouvre le couvercle, puis allume les écouteurs. Active le Bluetooth sur ton appareil. Insère les écouteurs dans tes oreilles.
- 2 Les écouteurs tentent automatiquement de se connecter à l'appareil Bluetooth le plus proche (voir page 18).
Tu entends alors l'indication vocale suivante : « Appareil connecté ».

1



2

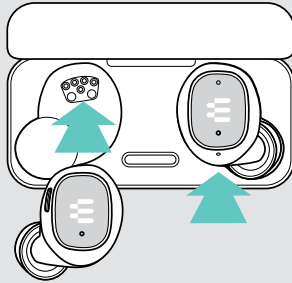


Extinction des écouteurs

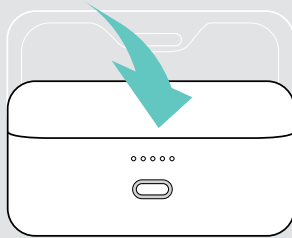
Tu dois toujours replacer tes écouteurs dans leur étui de chargement. C'est l'endroit où ils sont le plus en sécurité.

- 1 Place les deux écouteurs dans l'étui.
- 2 Referme le couvercle pour éteindre tes écouteurs et les recharger automatiquement. La batterie est en train de charger (voir page 16).

1



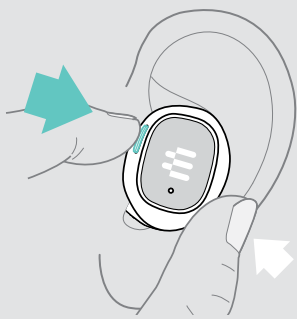
2











Si vous laissez les écouteurs sur votre bureau et qu'ils n'émettent aucun signal audio, ils se mettent automatiquement en mode économie d'énergie au bout de 30 minutes.

Gestion de l'audio

> Appuie sur le bouton* pour :



		Reprendre la lecture audio
		Mettre en pause la lecture audio
		Passer au morceau suivant
		Revenir au morceau précédent



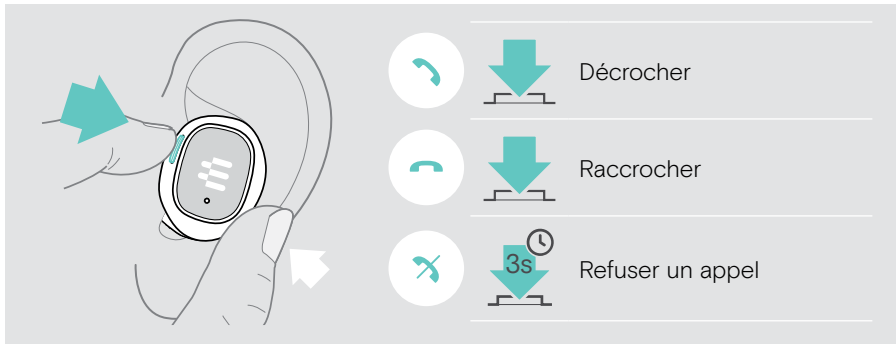
Si tu réponds à un appel, l'écoute audio est mise en pause et redémarre après l'appel (si l'appareil connecté est compatible).

*Fonctionnalité variable selon l'application

Gestion des appels

Pour passer un appel : > Fais-le depuis ton appareil connecté.

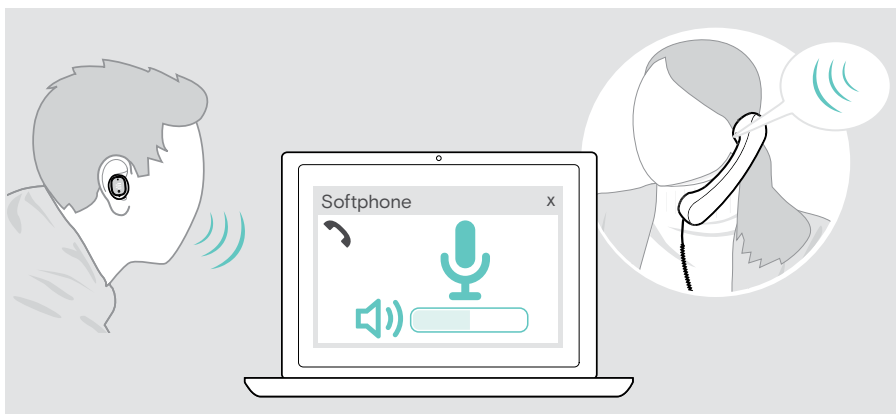
> Appuie sur le bouton* pour :



*Fonctionnalité variable selon l'application

Réglage du volume du micro pour les softphones

- > Lancez un appel sur votre appareil connecté pour trouver le réglage de volume adapté à votre micro.
- > Modifiez le volume du micro dans votre application softphone et/ou dans l'application audio de votre PC.



Basculement entre les connexions

La connectivité multipoints permet de se connecter à deux appareils Bluetooth simultanément.

Fonction de basculement automatique

Par exemple, en cas d'appel entrant sur ton téléphone portable pendant que tu joues sur ordinateur, un bip sera émis. Si tu prends l'appel, le son de l'ordinateur sera coupé jusqu'à la fin de l'appel. À la fin de l'appel, le son est réactivé sur l'ordinateur.

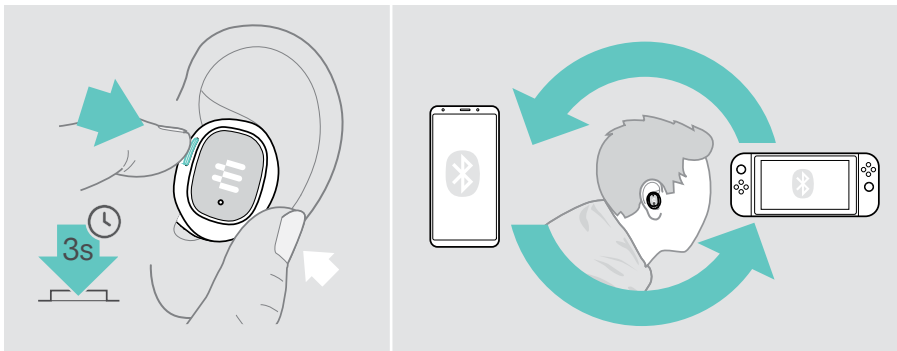


Fonction de basculement manuelle

La fonction de basculement manuelle vous permet de choisir la connexion que vous souhaitez entendre.

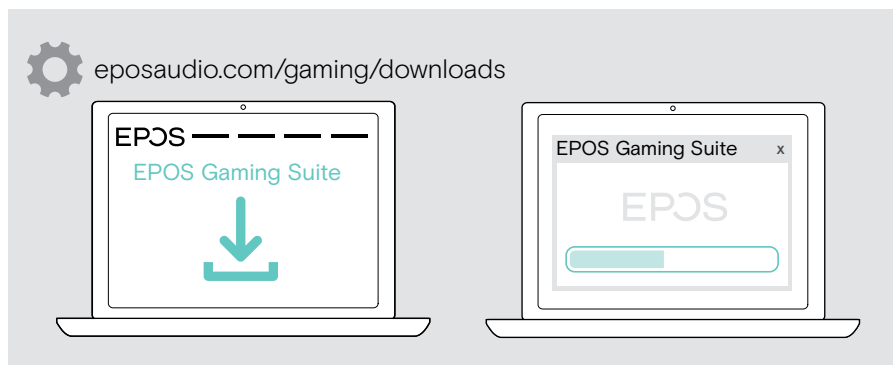
Pour basculer d'un appareil connecté vers un autre appareil connecté :

- > Appuyez sur le bouton multifonction, puis maintenez-le enfoncé jusqu'à ce que vous entendiez un son d'activation.



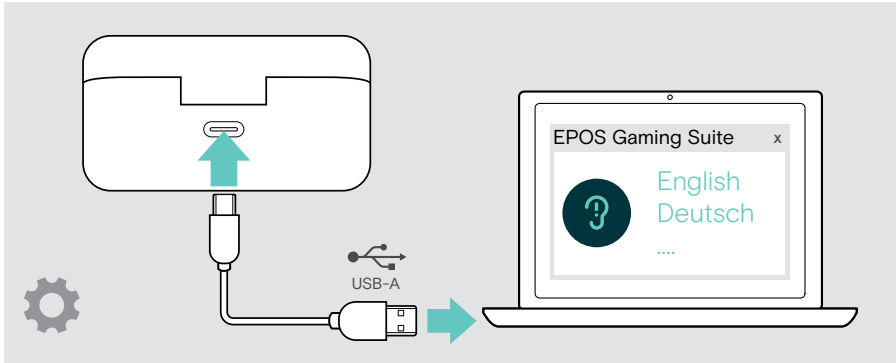
Installation du logiciel EPOS Gaming Suite

- > Télécharge le logiciel sur eposaudio.com/gaming/downloads.
- > Installe le logiciel.



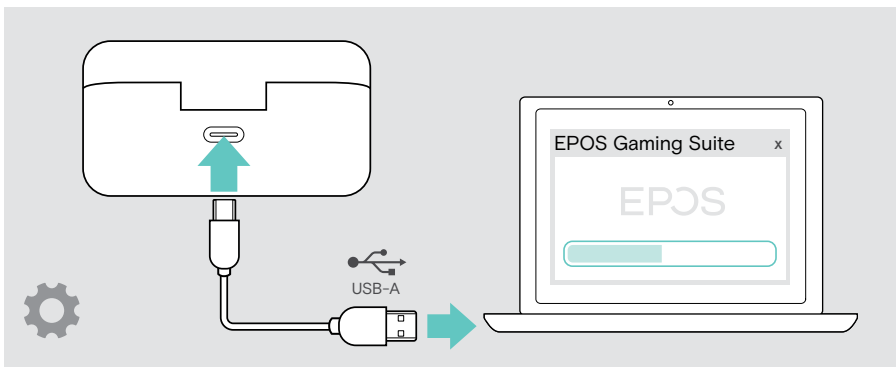
Sélection de la langue des indications vocales

- > Place les deux écouteurs dans l'étui de chargement, puis ferme-le.
- > Branche le câble USB sur l'étui de chargement, puis connecte l'autre extrémité à ton ordinateur. Les voyants LED s'allument.
- > Lance le logiciel **EPOS Gaming Suite**, puis modifie la langue dans les paramètres.



Mise à jour du firmware

- > Place les deux écouteurs dans l'étui de chargement, puis ferme-le.
- > Branche le câble USB sur l'étui de chargement, puis connecte l'autre extrémité à ton ordinateur. Les voyants LED s'allument.
- > Lance le logiciel **EPOS Gaming Suite**.
Si un nouveau firmware est disponible, le logiciel te guidera à travers le processus de mise à jour.

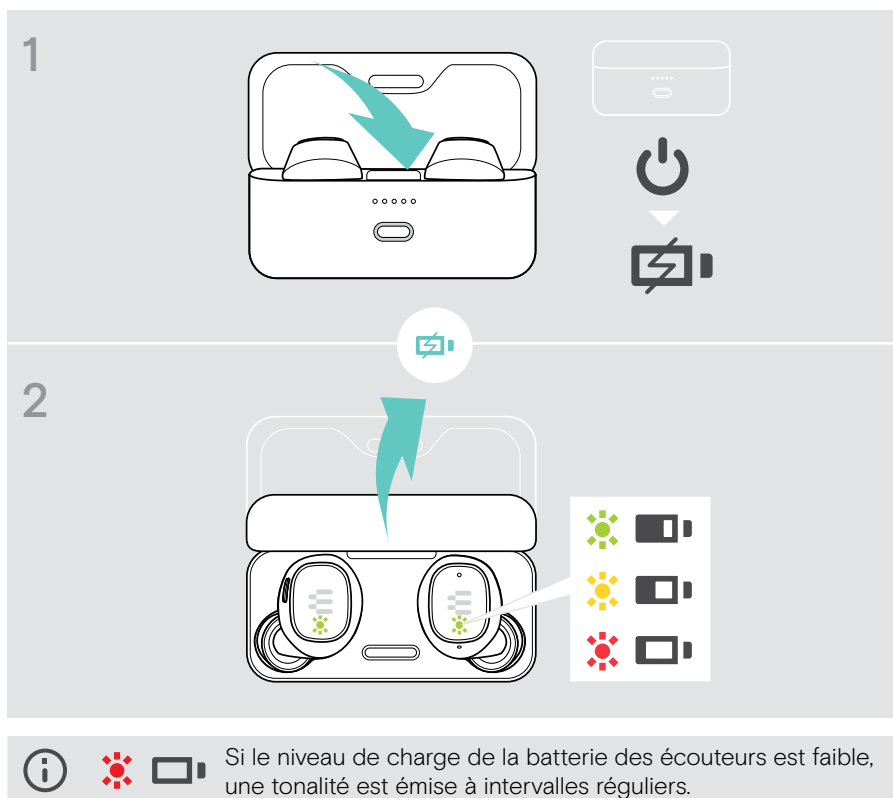


Chargement

Les écouteurs GTW 270 offrent jusqu'à 20 heures d'autonomie. Cela correspond à 5 heures d'autonomie des écouteurs et 15 heures d'autonomie fournies par l'étui de chargement.

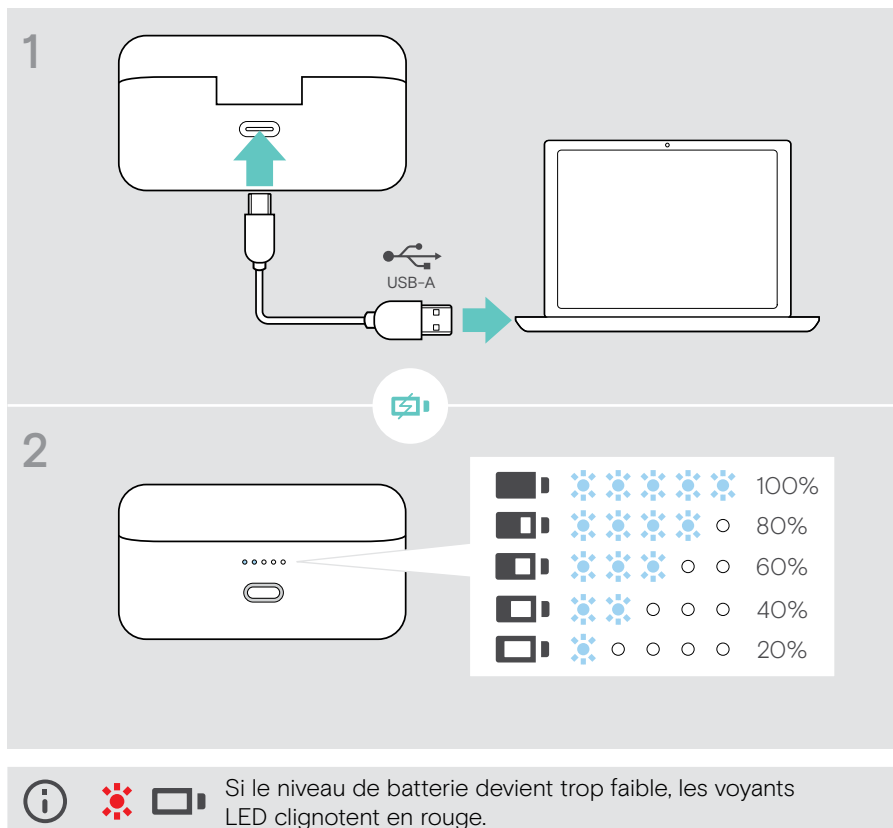
Chargement des écouteurs

- 1 Place les deux écouteurs dans l'étui de chargement, puis referme le couvercle. Les voyants LED de l'étui clignotent trois fois pour indiquer que les écouteurs sont éteints et en train de charger.
Temps de chargement complet : 1 h 30 | Chargement rapide : 15 minutes pour une heure d'utilisation
- 2 Ouvre le couvercle pour vérifier l'état de chargement des écouteurs. Le voyant des deux écouteurs reste allumé jusqu'à l'établissement de la connexion avec un appareil.



Chargement de l'étui

- 1 Raccorde le câble de chargement fourni à l'étui de chargement.
Branche la prise USB-A à ton ordinateur ou à une prise d'alimentation murale certifiée*.
Tu peux aussi recharger les écouteurs pendant ce temps.
- 2 Les voyants LED s'allument et indiquent l'état de la batterie.
Temps de chargement complet : 1 h 45 pour les écouteurs et l'étui de chargement

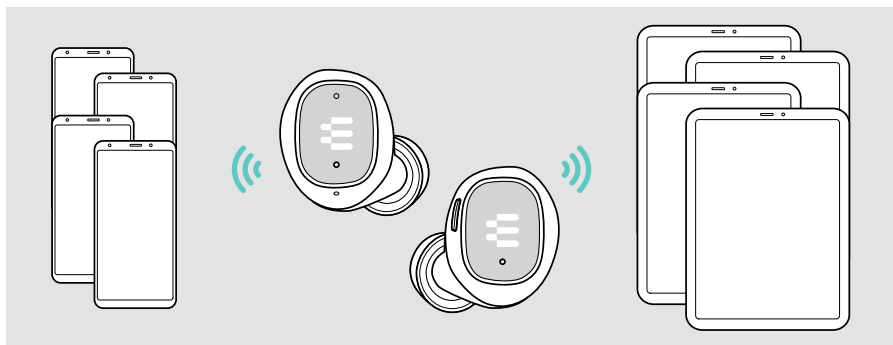


*Utilise uniquement une source d'alimentation USB de 5 V ± 0,25 V maximum.

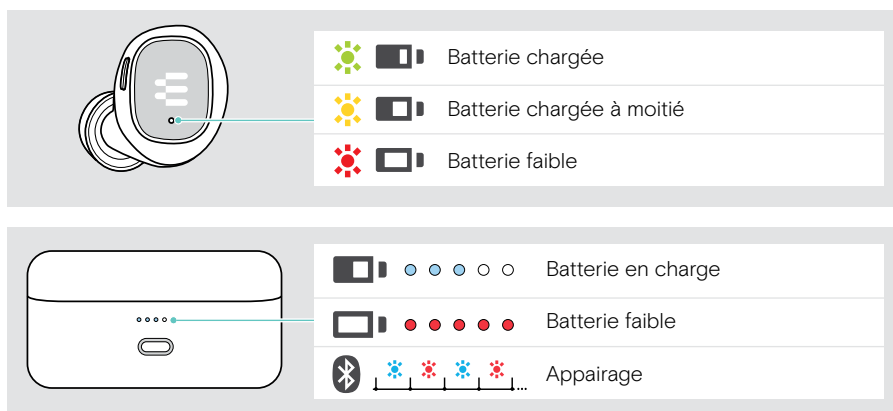
Bon à savoir

Appairage possible jusqu'à huit appareils

Tu peux appairer tes écouteurs GTW 270 à huit appareils au total. Si tu appaires les écouteurs GTW 270 à un neuvième appareil, celui ayant l'activité la plus ancienne dans la liste d'appairage sera alors remplacé. Si tu souhaites rétablir une connexion avec cet appareil, tu dois l'appairer de nouveau.



Présentation des indications LED

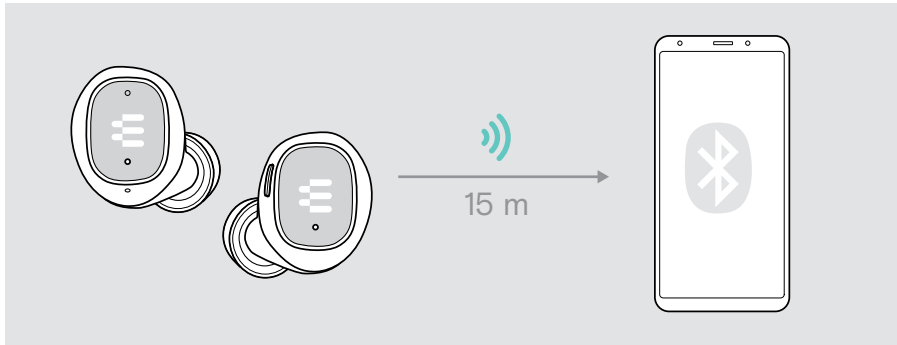


Sortie de la zone de portée du Bluetooth

La portée entre les écouteurs et l'appareil connecté varie en fonction de l'appareil utilisé. La portée de transmission dépend largement des conditions environnementales comme l'épaisseur des murs, la composition des murs, etc. Sans obstacle, la portée de transmission Bluetooth atteint 15 mètres.

Si la qualité audio se détériore ou si la connexion est totalement coupée :

- > Réactive la portée radio de l'appareil Bluetooth pour rétablir la connexion.



Au bout de 30 minutes, les écouteurs s'éteignent automatiquement en l'absence de signal audio.

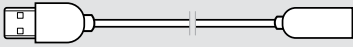
Compatibilité multiplateforme – Accessoires



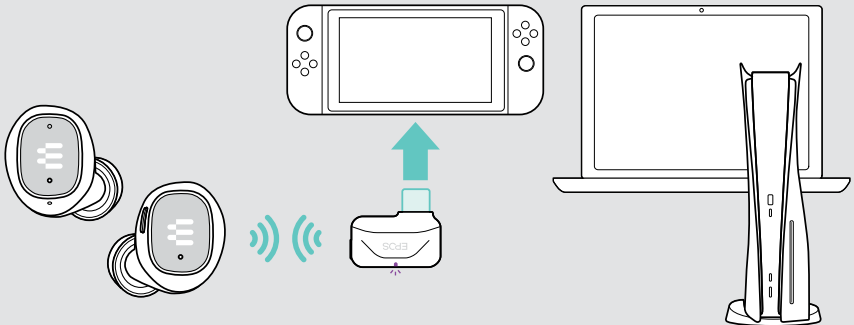
GSA 70 USB-C

Compatibilité multiplateforme grâce au dongle à faible latence USB-C et au Bluetooth®

Tu peux par exemple connecter le dongle à ton PC, ta Nintendo Switch™, ta PS5™/PS4™ ou ton appareil Android™.



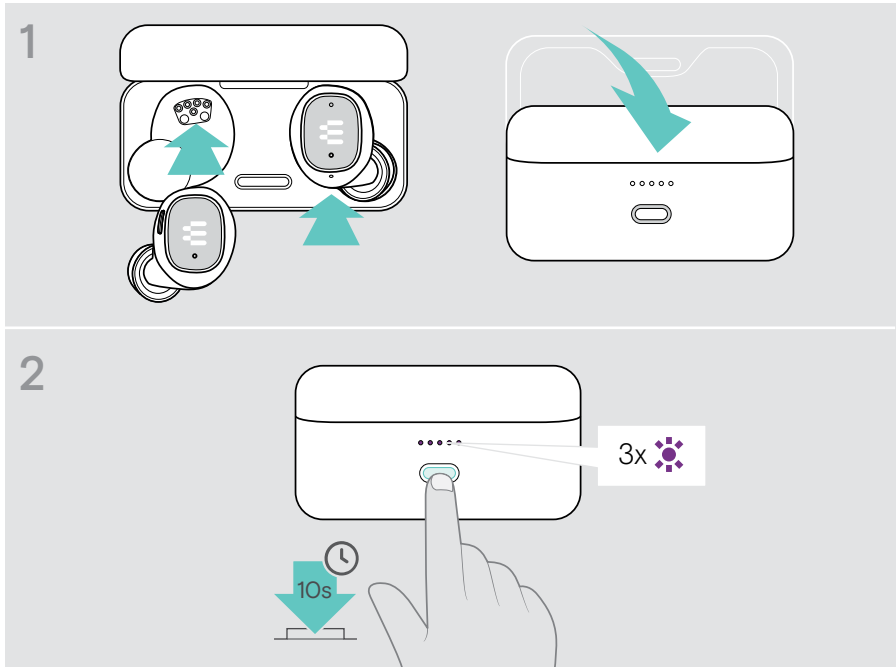
Rallonge USB-C® vers USB-A



En cas de problème...

Effacement de la liste d'appairage des écouteurs (réinitialisation)

- 1 Place les deux écouteurs dans l'étui de chargement, puis referme le couvercle.
- 2 Appuie sur le bouton et maintiens-le enfoncé jusqu'à ce que les voyants LED clignotent trois fois en violet. La liste d'appairage est alors effacée.
- 3 Suivez les instructions de la page 6 pour appairer un nouvel appareil.



Entretien des écouteurs

- > Range les écouteurs dans leur étui de chargement afin de les garder en lieu sûr.
- > Évite d'exposer tes écouteurs au froid ou à la chaleur, par exemple de les laisser en plein été dans une voiture ou de les utiliser en extérieur par un temps hivernal, afin d'éviter le vieillissement prématuré de la batterie et de sa capacité.

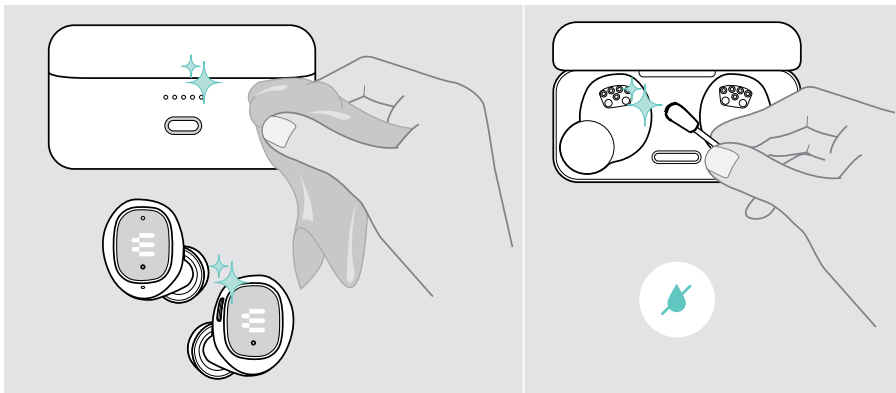
Nettoyage des produits

ATTENTION

Les liquides peuvent endommager les composants électroniques du produit !

Si un liquide s'infiltré dans l'étui de l'appareil, il peut provoquer un court-circuit et endommager ses composants électroniques.

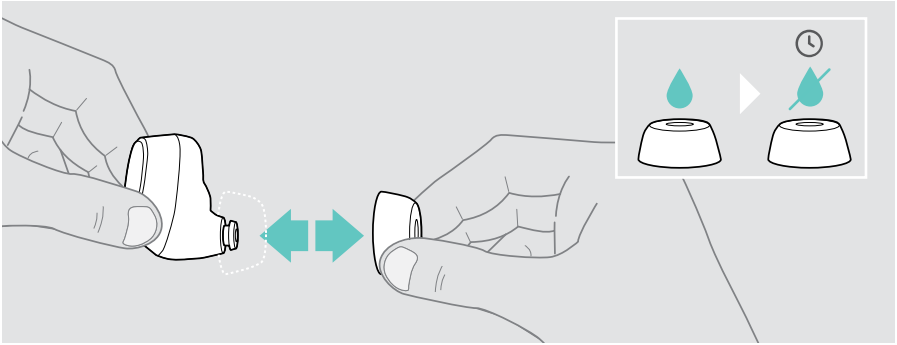
- > Garde éloigné tout liquide du produit.
 - > N'utilise pas de produits nettoyants ou de solvants.
-
- > Utilise uniquement un linge sec pour nettoyer le produit.
 - > Nettoie régulièrement les contacts de charge de l'étui et des écouteurs, à l'aide d'un coton-tige par exemple.



Nettoyage des embouts

Pour des raisons d'hygiène, les embouts d'oreille doivent être régulièrement nettoyés.

- > Retire soigneusement les embouts des écouteurs.
- > Lave les embouts à l'eau chaude ou utilise un chiffon humide, puis laisse-les sécher à l'air libre.
- > Replace les embouts sur tes écouteurs.



Caractéristiques

Écouteurs

Couplage auriculaire	Intra-auriculaire
Principe du transducteur	Dynamique, fermé
Dimensions (L x l x H)	23,8 x 23,2 x 23,7 mm / 0,94 x 0,91 x 0,93 po
Poids	Gauche : 6,1 g Droit : 6,6 g
Réduction de bruit	Passive
Connectivité	Bluetooth® 5.1
Câble de recharge	Câble USB-A vers USB-C de 1,5 m
Compatibilité	Mobile/Tablette
Temps d'écoute	Jusqu'à 5 heures + 15 heures supplémentaires grâce à l'étui de chargement (3 cycles de chargement)
Durée de recharge	1,5 heure
Batterie rechargeable (intégrée)	Polymère lithium / 3,7 V CC / 60 mAh
Réponse en fréquence	Haut-parleur : 20 à 20 000 Hz Microphone : 100 à 7 500 Hz
Fréquence de transmission	2 402 à 2 480 MHz
Portée	Jusqu'à 15 m
Niveau de pression acoustique	100 dB
Mode de captation	Omnidirectionnel
Sensibilité	-22 dBV/Pa @ 1 kHz

Étui de chargement

Dimensions (L x l x H)	67,5 x 33,2 x 36,2 mm / 2,66 x 1,31 x 1,43 po
Poids	62 g
Connexion	USB-C
Durée de recharge	1,75 heure
Batterie rechargeable (intégrée)	Polymère lithium / 3,7 V CC / 500 mAh
Tension max. de recharge par USB	5,25 V CC / courant max. 500 mA

Généralités

Plage de températures	0 °C à +40 °C
Humidité relative	En fonctionnement : 10 à 80 %
	En stockage : 10 à 95 %

Marques commerciales

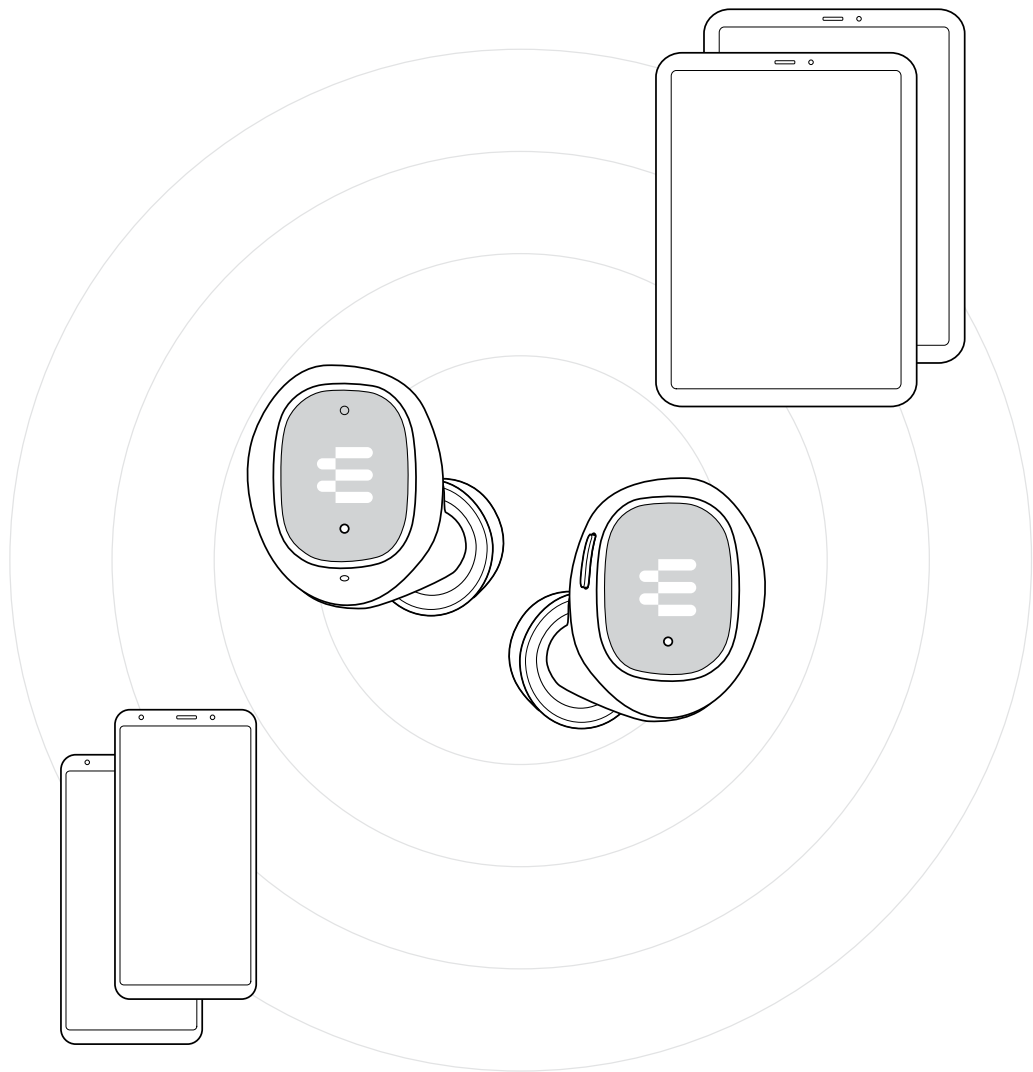
La marque et les logos du mot Bluetooth® sont des marques déposées appartenant à Bluetooth SIG, Inc. et toute utilisation de telles marques par DSEA A/S est sous licence.

USB Type-C® et USB-C® sont des marques déposées de la société USB Implementers Forum.

« PlayStation » est une marque déposée ou marque commerciale de Sony Interactive Entertainment Inc., et « PS5 »/« PS4 » est aussi une marque commerciale de cette même entreprise.

Toutes les autres marques sont la propriété de leurs propriétaires respectifs.

EPOS



DSEA A/S

Kongebakken 9, DK-2765 Smørum, Denmark

eposaudio.com

Publ. 10/22, A03