

EPOS



GTW 270 Hybrid

无线入耳式耳机 | 低延迟 USB-C 适配器

型号: SCBT20 | SCBT16

用户指南

目录

欢迎.....	2
包装内容.....	3
GTW 270 总览.....	4
耳机总览.....	4
充电盒总览.....	5
低延迟适配器总览.....	5
如何连接到您的设备.....	6
与蓝牙设备配对.....	6
连接适配器.....	7
使用多点连接功能.....	8
选择最适合您的尺寸.....	9
更换耳塞套.....	9
贴合入耳.....	9
使用方法 – 基本说明.....	10
开启耳机 – 自动连接.....	10
关掉耳机.....	12
音频管理.....	13
通话管理.....	14
在不同连接之间切换.....	15
安装 EPOS Gaming Suite.....	16
更改语音提示的语言.....	17
更新固件.....	18
如何充电.....	19
耳机充电.....	19
充电盒充电.....	20
实用信息.....	21
至多可配对 8 台设备.....	21
适配器 LED 指示概览.....	21
如果您超出蓝牙或适配器的覆盖范围.....	22
使用适配器套.....	22
与适配器配对.....	23
如果出现问题.....	24
耳机保养须知.....	26
清洁产品.....	26
清洁耳塞套.....	27
规格.....	28

欢迎

真无线耳机。 真正的自由。

我们的 EPOS GTW 270 Hybrid 具备多点连接功能，为您带来理想游戏体验。

在家中使用适配器连接到 PC 或您喜爱的 USB-C 设备，即可获得全面的低延迟音频游戏体验。

GTW 270 Hybrid 无线耳机功能多样，可让您在游戏之间无缝切换，绝不会错过任何通话。

此外，使用蓝牙®进行流媒体、游戏、播客和通话，满足您在旅途中各项需求，让您享有真正的自由。

耳机采用符合人体工程学的独特造型，柔软而富有弹性，且自然地贴合您的耳朵，营造舒适的隔音效果。

主要特点

真无线低延迟游戏

EPOS 的全能游戏真无线耳机；在所有游戏平台上提供低延迟音频。专为追求理想音频体验的玩家而设计。

多功能命令按钮

左耳机上的单个按钮可实现直观的触控，让您方便地在设备之间自由切换并进行播放、暂停、下一首曲目和电话控制。

紧凑的设计，符合人体工程学的造型

其独特且符合人体工程学的造型可以自然地贴合您的耳朵，确保舒适可靠的入耳佩戴。

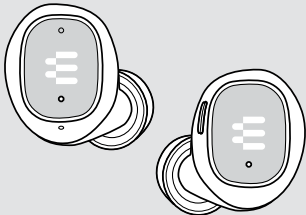
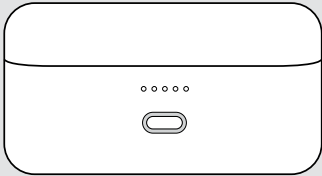

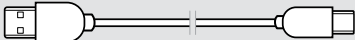
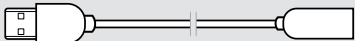
封闭式声学耳机

入耳式耳机的独特设计可带来理想的隔音效果，而封闭式设计可最大程度地降低噪音。



有关安全说明，请参阅“安全指南”。

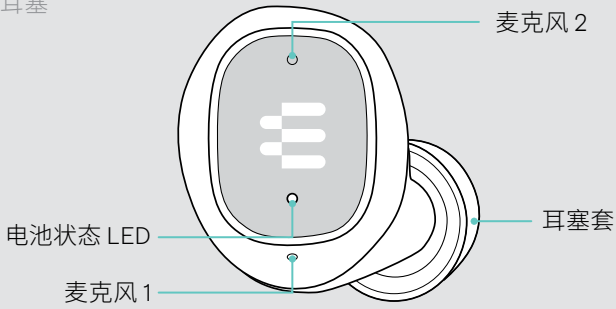
包装内容

	GTW 270 左右耳机，带内置可充电电池
	便携式充电盒，内置为耳机续航的可充电电池
	GSA70 USB-C 低延迟适配器
	适配器套
	USB-A 转 USB-C® 充电线缆
	USB-C® 转 USB-A 延长线缆
	硅胶耳塞套 - XS、S、L (预装 M) 四个尺寸
	快速指南 安全指南 合规表

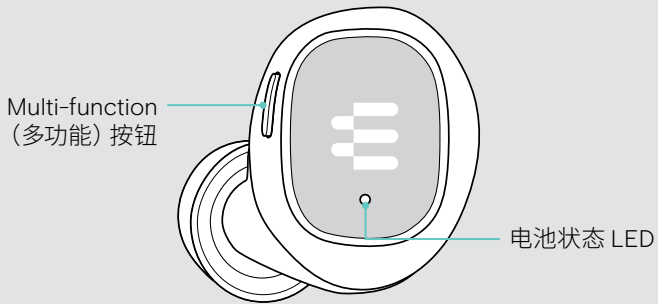
GTW 270 总览

耳机总览

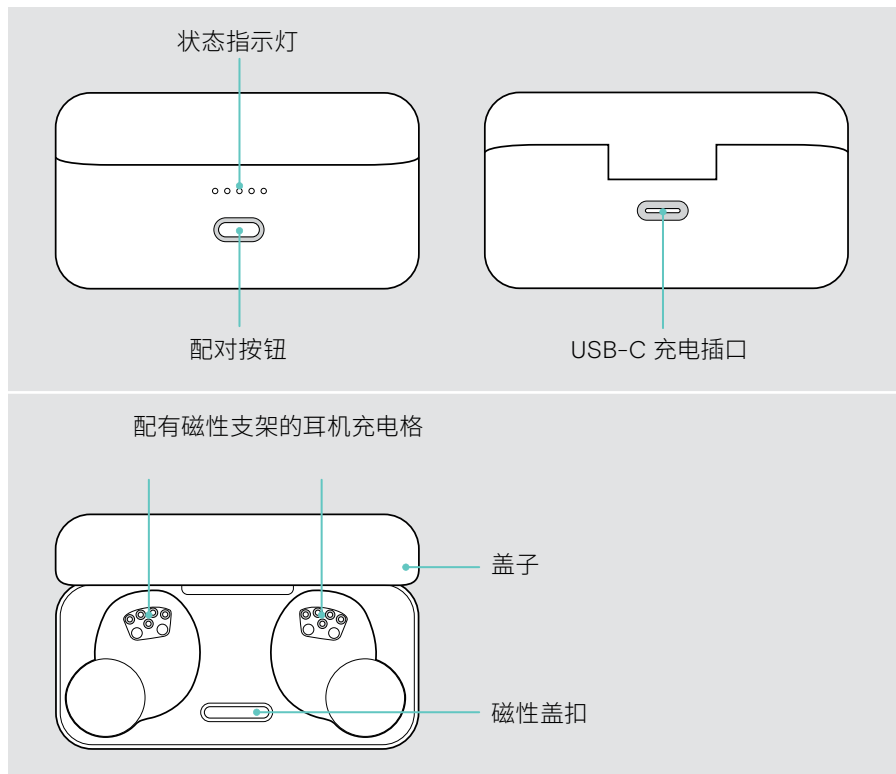
R 右耳塞



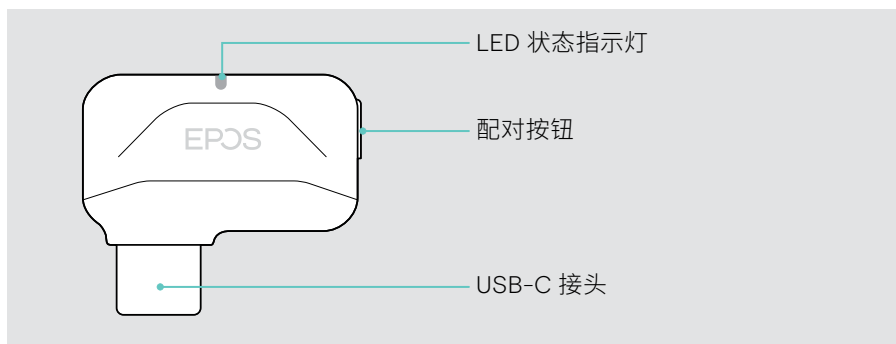
L 左侧耳塞



充电盒总览



低延迟适配器总览

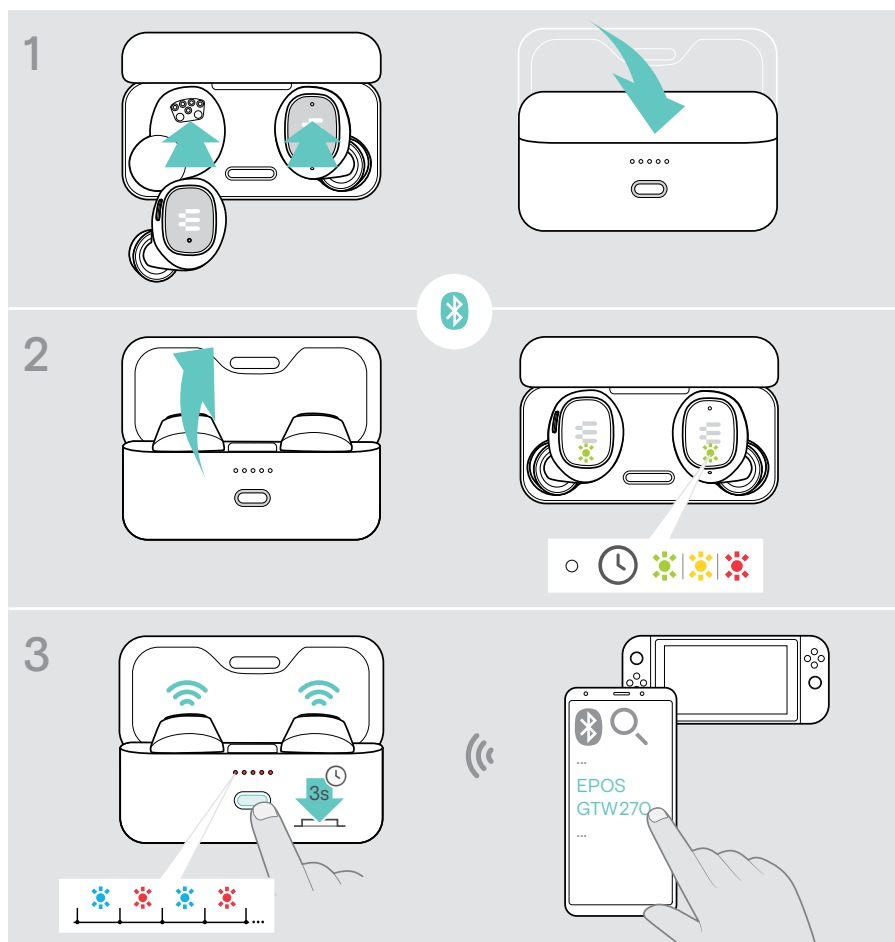


如何连接到您的设备

您可以通过低延迟适配器将 GTW270 与蓝牙设备相连。您可以将 GTW270 与多达八台设备配对 - 参见第21页。

与蓝牙设备配对

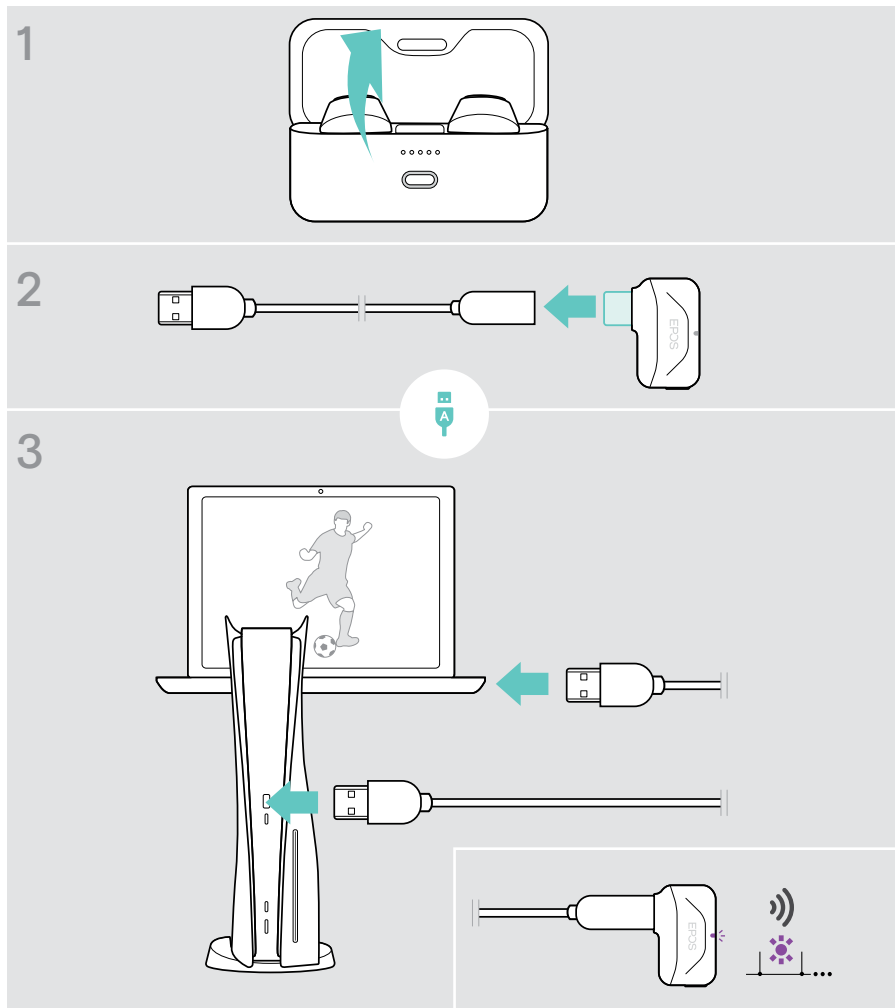
- 1 将两个耳机摆放就位。合上盖子。
- 2 打开盖子。等待耳机 LED 常亮。
- 3 按住充电盒按钮以启动配对。进入设备的蓝牙设置 (搜索蓝牙设备)，然后选择“EPOS GTW 270”。



连接适配器

您可以将适配器连接到 PC、PS4™ 或 PS5™ 设备。开箱即用的适配器已与耳机配对。

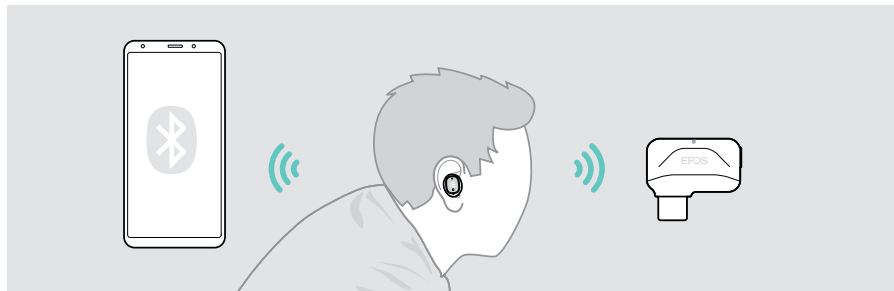
- 1 打开盖子以启用耳机。开启设备。
- 2 将适配器连接到延长线，以获得更稳定的信号。
- 3 将线缆连接到所选游戏平台的 USB-A 端口。
在连接到耳机后，适配器的 LED 紫色指示灯亮起。首次连接时可能需要一段时间。



使用多点连接功能

使用两个具有多点连接功能的设备

通过多点连接功能，您可以同时连接到 2 台设备：通过蓝牙连接一台设备，并通过低延迟适配器连接您的首选游戏设备。也可以通过蓝牙连接到两台设备。



连接到至多 8 台配对设备中的一台或两台设备

通电后（见第10页），GTW 270 将与以下设备建立连接：

- 配对一台设备或
- 两台设备（多点连接）。

您可以连接一台蓝牙设备和低延迟适配器或两台蓝牙设备。

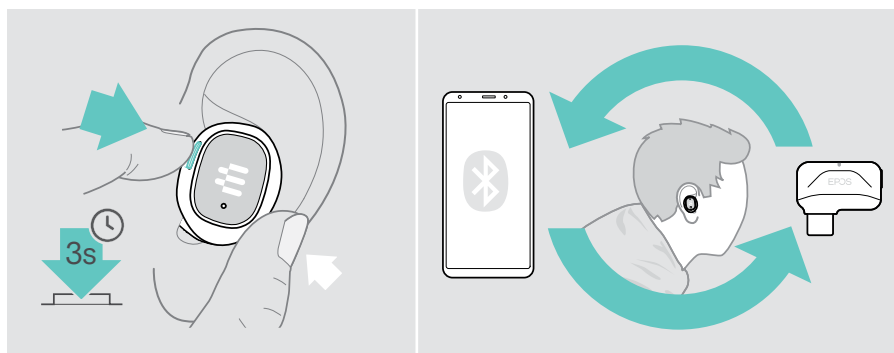
只能有效使用两台设备中的一台。



如果此功能不可用：通过 EPOS Gaming Suite 更新到最新固件 - 请参阅第18 页。

在设备之间切换

在使用多点连接后，您可以在两个连接的设备之间切换 - 请参阅第15页，了解详情。

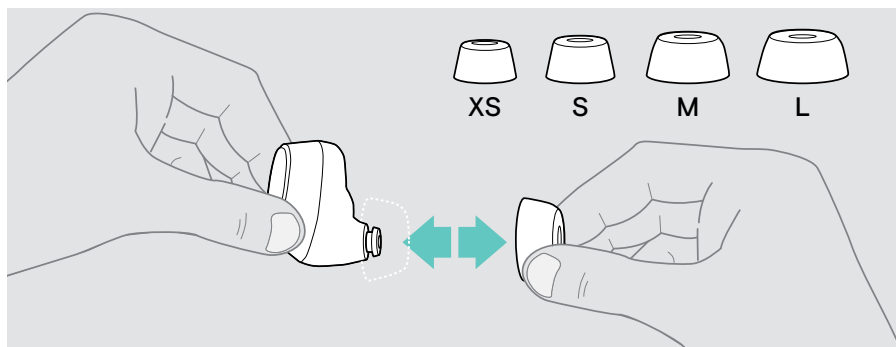


选择最适合您的尺寸

更换耳塞套

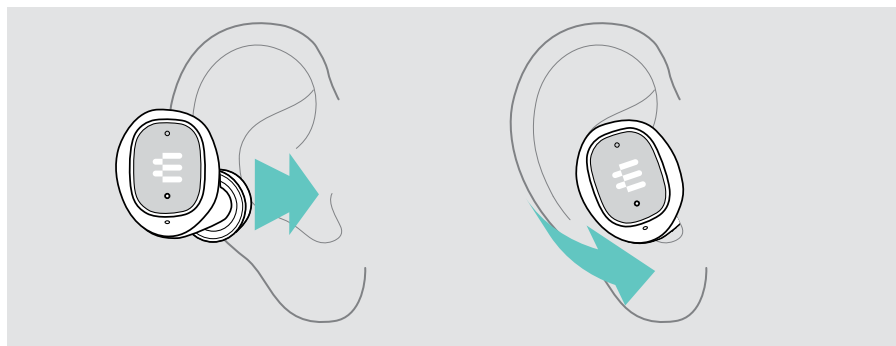
为了获得最佳音频效果和最舒适的佩戴体验，请逐个试用我们定制的不同尺寸耳塞套。请分别检查左耳和右耳，因为大多数人的两个耳朵大小不一。总体而言，您应感到合适的密封性而又不失舒适感。

- > 选择合适大小 (XS、S、M 或 L) 的耳塞套，让耳机舒适而可靠地塞入耳中。
- > 小心地取下耳塞套。
- > 将所选的耳塞套塞入到入耳式声道上，并确保其紧密贴合。



贴合入耳

- > 将耳机置于耳中。
- > 旋转以调整舒适度。



使用方法 - 基本说明



注意

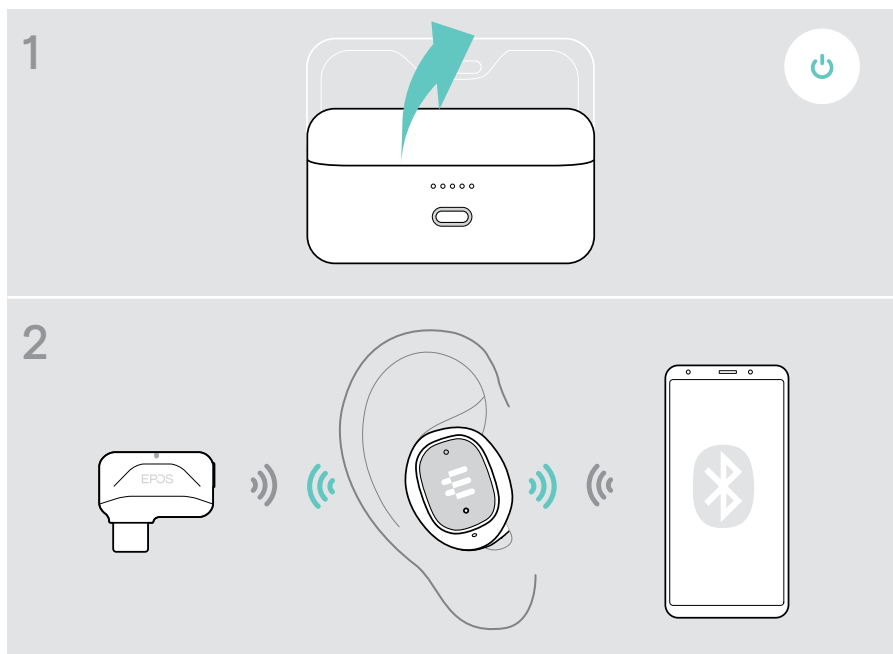
小心听力受损!

长时间以高音量的听音可导致永久性听力损伤。

- > 置入耳机之前, 请调低相连设备的音量。
- > 不要让自己持续暴露于高音量的。

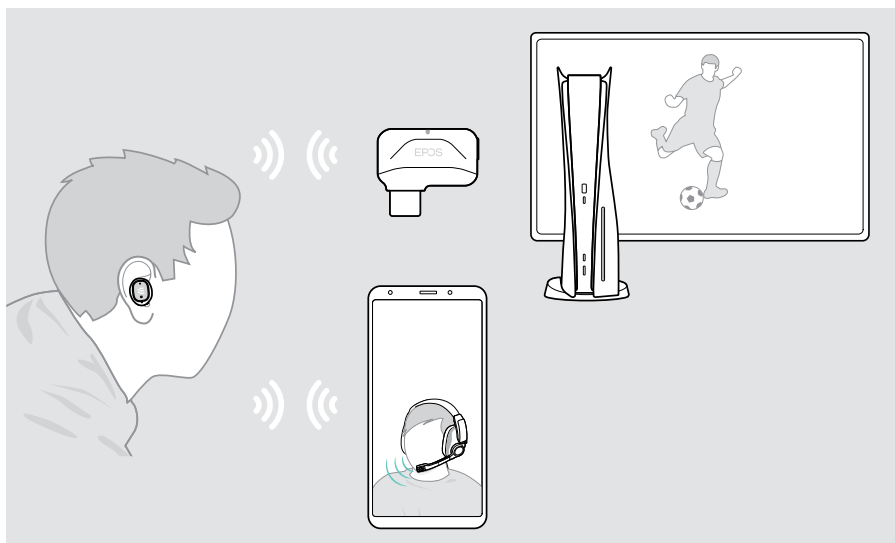
开启耳机 - 自动连接

- 1 打开盖子以启用耳机。
- 2 在设备上激活蓝牙。将耳机置于耳中。
耳机会自动尝试连接到最近的蓝牙设备 - 参见下一章。
您会听到语音提示“设备已连接”。



自动无线连接

通电后, GTW 270 会自动尝试连接到您使用的最后两台设备。一旦成功建立连接,您就会听到语音提示“已连接适配器”/“已连接设备”。



如果 GTW 270 找不到要连接的配对设备, 它将在 30 分钟后自动关闭。

如果与两台设备连接不起作用:

> 更新至最新固件 - 请参阅第18页。

手动连接无线设备

稍后自动搜索就会结束。如果您希望在自动搜索结束后连接到适配器或蓝牙设备,则需要手动连接:

> 通过蓝牙设备手动连接到 **EPOS GTW 270**。

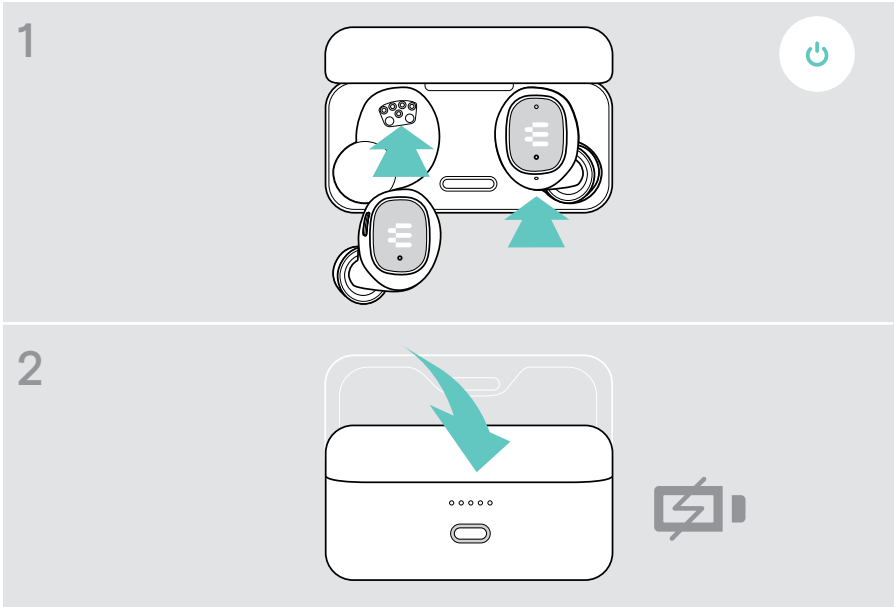
或

> 关闭并打开 GTW 270电源 (请参阅第10和 12 页)。

关掉耳机

充电盒是收纳耳机的最佳之处。耳机在其中既恰如其分又安安稳稳。

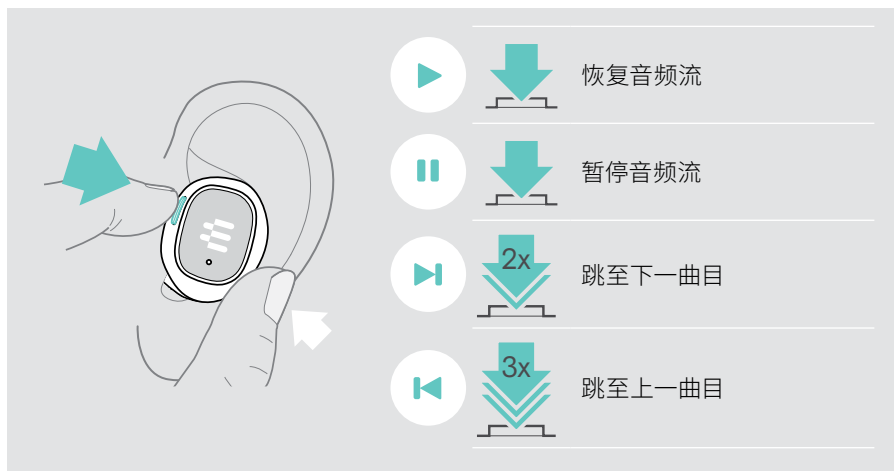
- 1 将两个耳机摆放就位。
- 2 合上盖子以切断耳机电源，自动充电即开始。
电池正在充电 - 请参阅第 19页。



如果您将耳机放在桌上并且没有音频信号，耳机将在 30 分钟后自动关闭。

音频管理

> 按下按钮*：



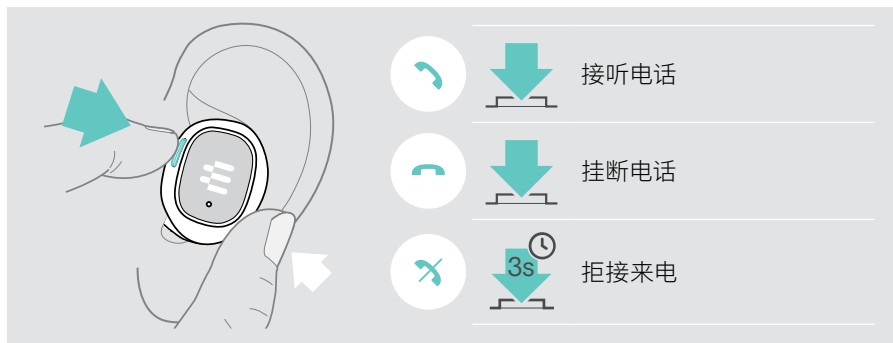
如果您接听了电话，音频播放会暂停并在通话结束后重新开启（仅在所连接的设备支持此功能的情况下）。

*功能视应用而有所不同

通话管理

拨打电话: > 通过连接的设备进行启动。

> 按下按钮* :

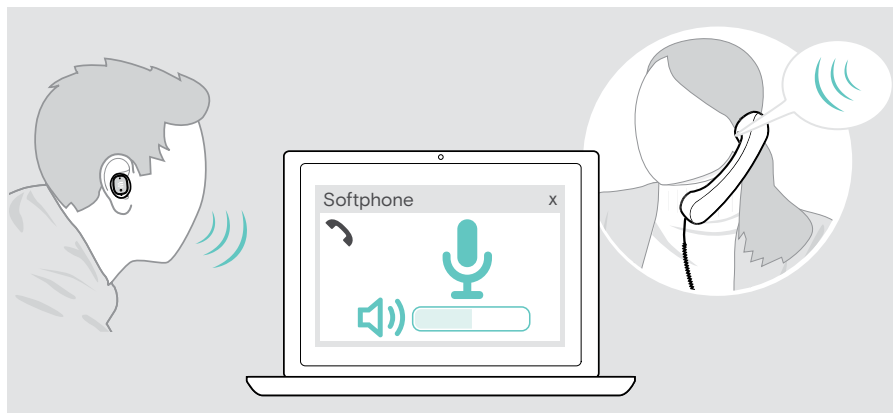


*功能视应用而有所不同

调整麦克风的音量, 搭配软件电话使用

> 在连接的设备上发起呼叫时, 对方可以帮助您找到合适的麦克风音量设置。

> 在软件电话应用程序或 PC 音频应用程序中更改麦克风的音量。



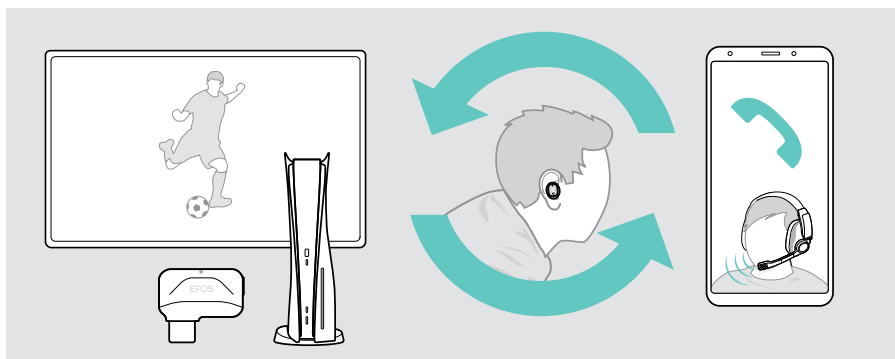
在不同连接之间切换

通过多点连接，您可以同时连接到两台设备：

- A 通过低延迟适配器连接蓝牙和您首选的游戏设备，或
- B 2 台蓝牙设备。

自动切换功能

如果您在诸如 PS5 的平台上游戏时通过手机接到电话，您就会听到敲击似的铃声。一旦接听了电话，PS5 声音就会立即静音，直至您结束通话。通话结束后，您将跳回 PS5 游戏。

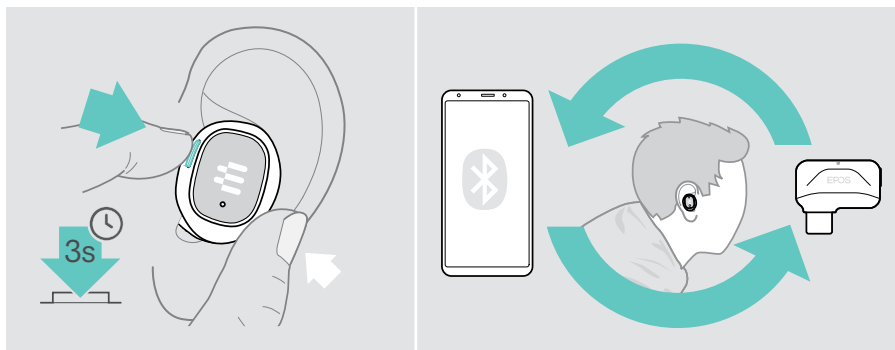


手动切换功能

使用手动开关功能，您可以选择从哪个连接收听音频。

在相连的设备之间切换：

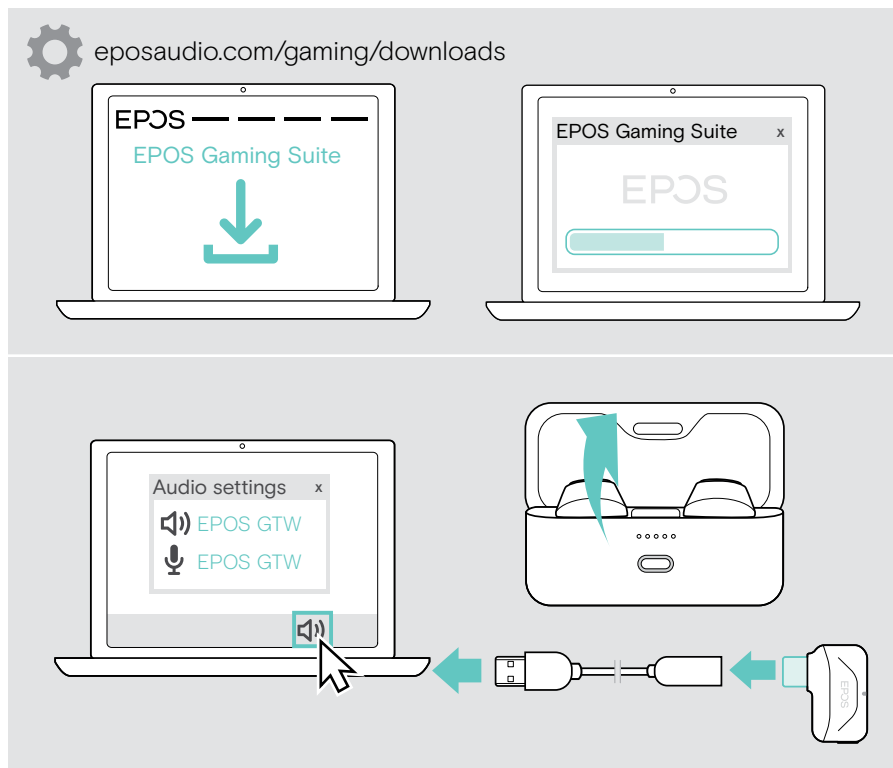
- > 按住多功能按钮，直至听到启动声音。



安装 EPOS Gaming Suite

免费软件 **EPOS Gaming Suite** 让您为 GTW 270 Hybrid 赋予更多功能。

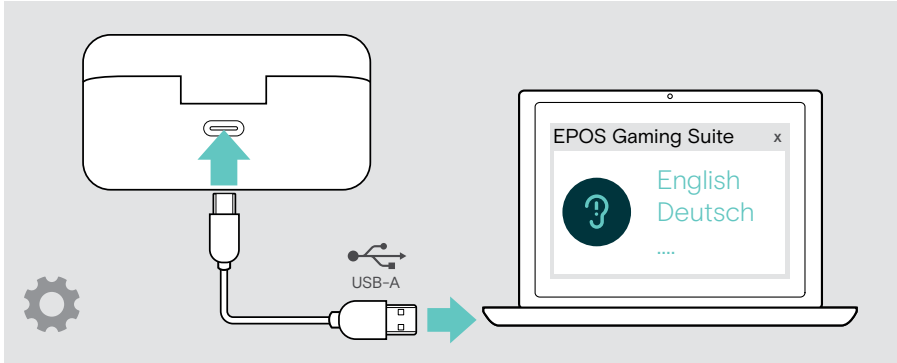
- > 从 eposaudio.com/gaming/downloads 下载软件并解压文件夹。
- > 启动安装过程，并在出现提示时重启 PC。
- > 将适配器连接到 GTW 270 (参见第7页)。
- > 仔细检查您的 Windows 设置，在必要时确保将 EPOS GTW 270 适配器设置为输出和输入设备。



使用适配器时：
通过 EPOS Gaming Suite 解锁耳机更多功能，获得最先进的音频性能。

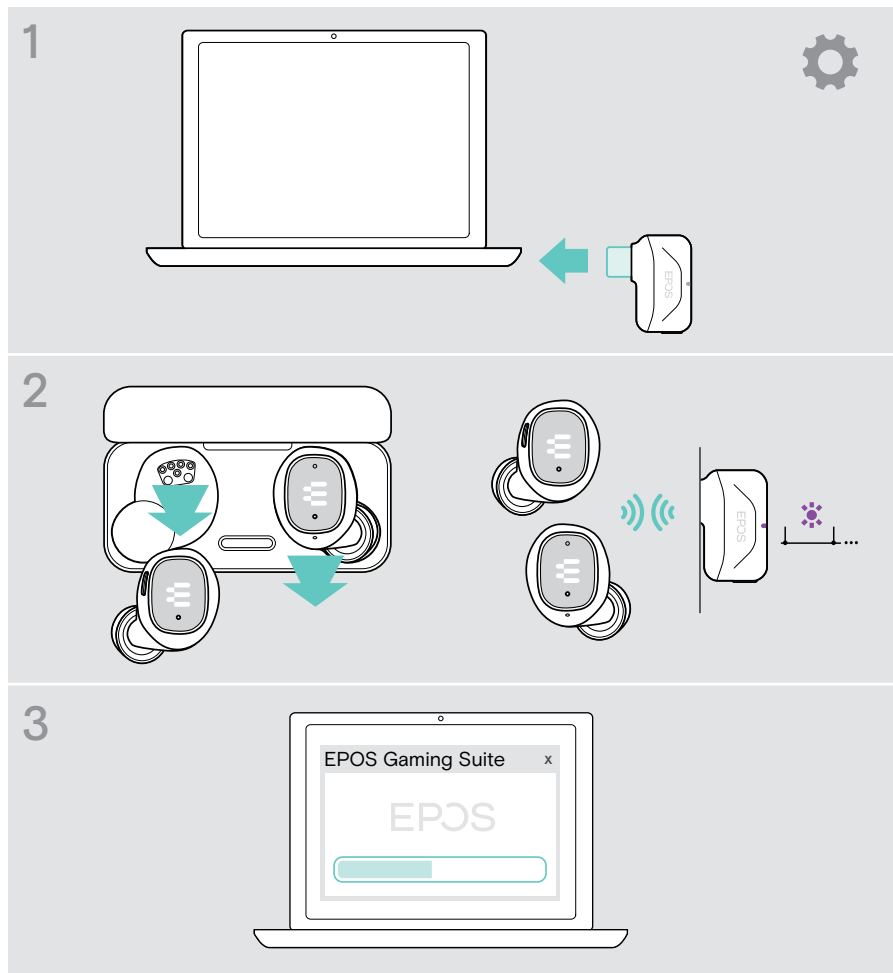
更改语音提示的语言

- > 确保将两个耳机都放入充电盒中并合上盒盖。
- > 用 USB 线连接充电盒和电脑。
LED 指示灯亮起。
- > 启动 **EPOS Gaming Suite** 并在设置中更改语言。



更新固件

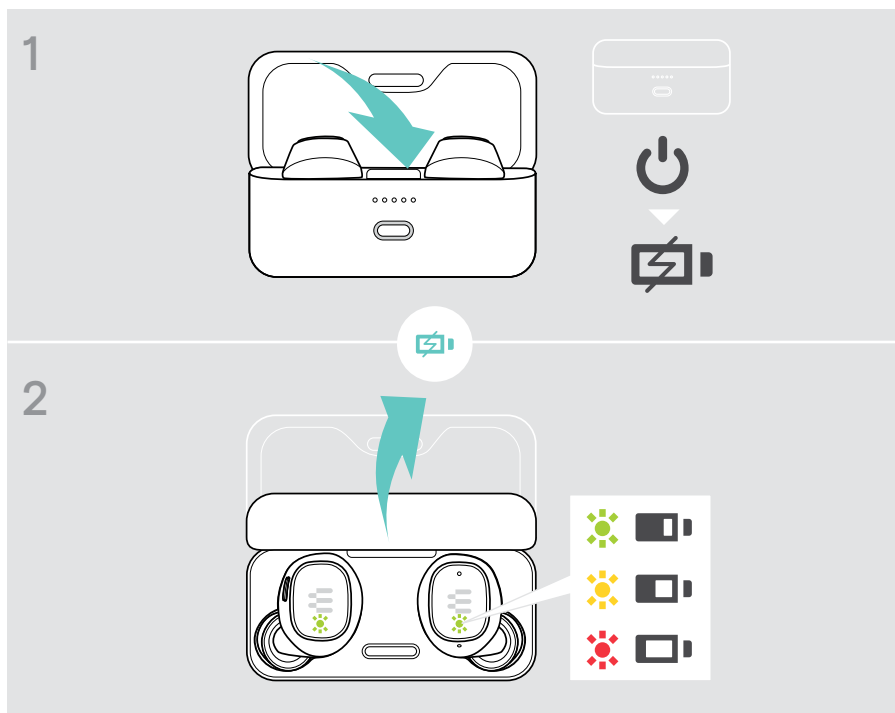
- 1 将适配器插入 PC。
- 2 从充电盒中取出耳机并等待片刻，直至其连接到适配器。适配器 LED 亮紫色光
- 3 启动 **EPOS Gaming Suite**。
如果有可用的新固件，该软件将指导您完成更新过程。



如何充电

耳机充电

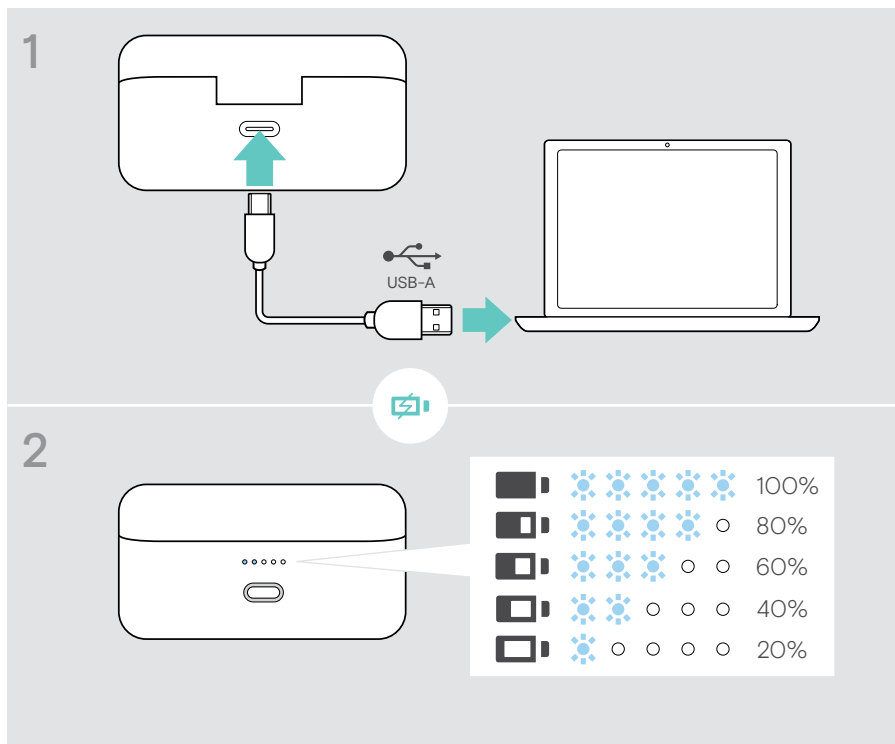
- 1 将耳机插入充电盒中，然后合上盖子。
充电盒 LED 指示灯闪烁 3 次，表明耳机已关闭并在盒内充电。
充电完成：1 小时 30 分钟|快速充电：15 分钟，可使用 1 小时
- 2 打开盖子，检查耳机的充电状态。
连接到设备后，两个耳机的指示灯都亮起。



如果耳机的电池电量变低，您会在固定的间隔时间听到提示音。

充电盒充电

- 1 将随附的充电线缆插入充电盒。
将 USB-A 插头连接到笔记本电脑或经认证的墙面电源*。
您可以同时为耳机充电。
- 2 LED 亮起以指示电池状态。
充电完成：耳机和充电盒为 1 小时 45 分钟



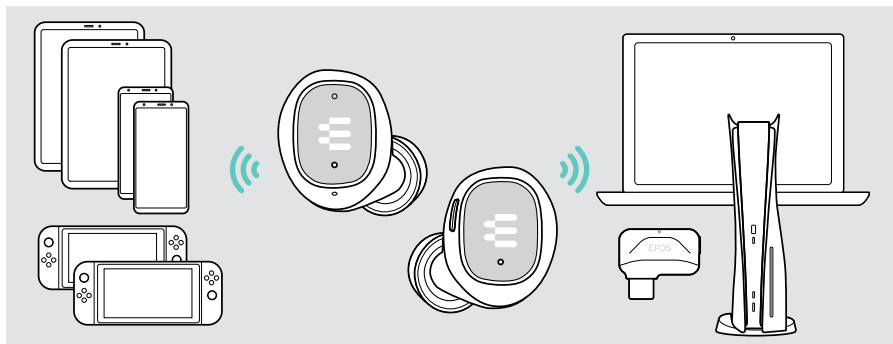
如果充电盒的电池电量不足，则 LED 闪烁红色。

*仅使用最高电压为 $5V \pm 0.25V$ 的 USB 电源。

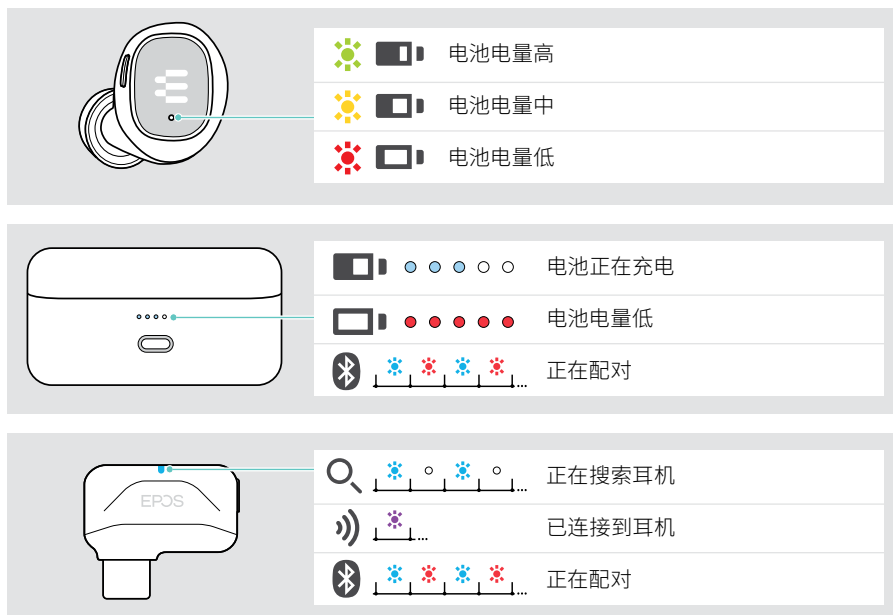
实用信息

至多可配对 8 台设备

GTW 270 耳机至多可保存八台配对的设备。如果您将 GTW 270 与第九台设备配对，则最早连接的设备将被覆盖。如果要重新与该设备建立连接，则必须重新配对。



适配器 LED 指示概览

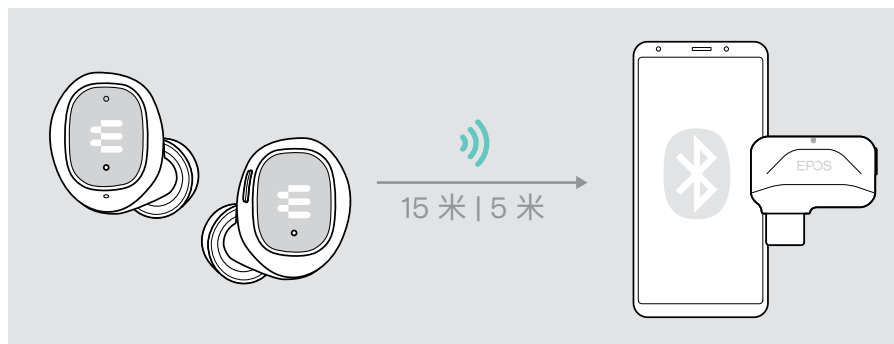


如果您超出蓝牙或适配器的覆盖范围

耳机和所连接设备之间的有效距离取决于设备。传输范围很大程度上取决于环境条件，如墙壁厚度、墙壁材质等。在空旷的区域内，蓝牙的传输范围可达 15 米，而通过低延迟连接可达 5 米。

如果音频质量下降，或连接完全断开：

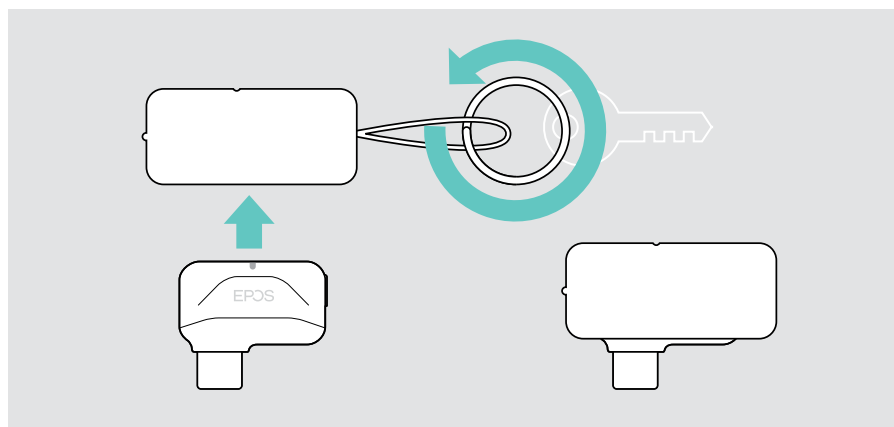
- > 回到蓝牙设备的覆盖范围，以重新连接。



如果没有音频信号，耳机将在 30 分钟后自动关闭。

使用适配器套

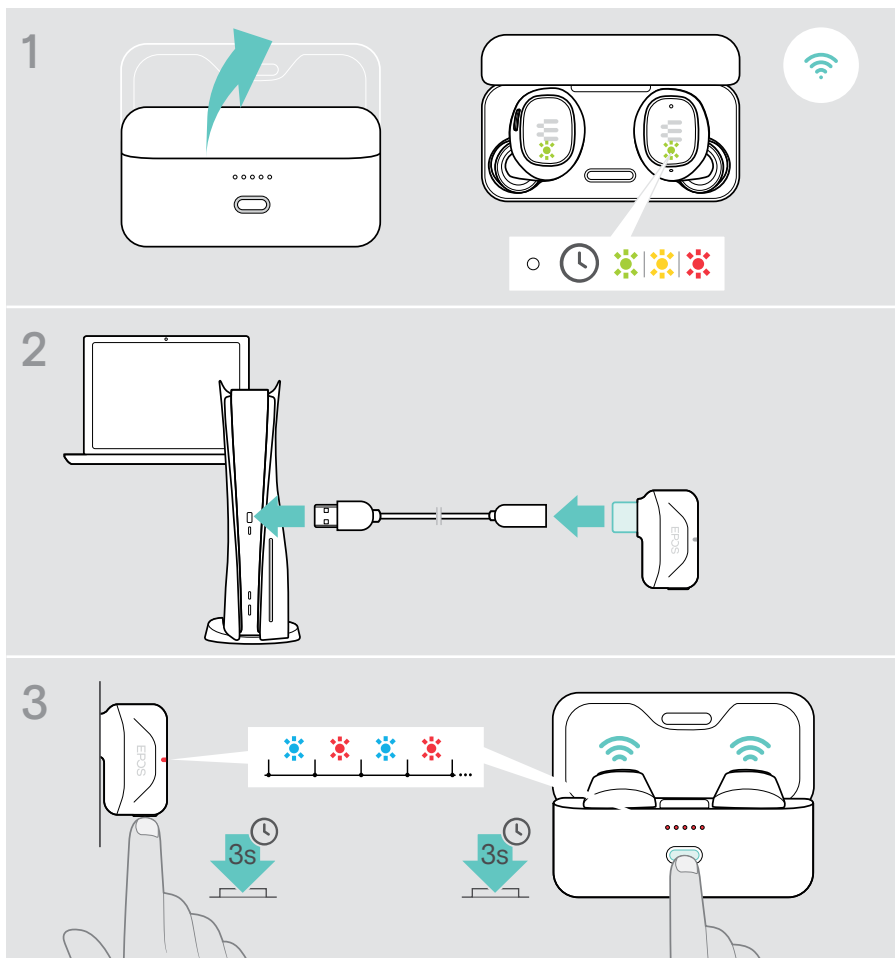
- > 例如，将适配器套挂到钥匙圈上。
- > 将适配器放入套中。



与适配器配对

这款开箱即用的适配器已与耳机配对。如果您重置了配对设备列表，则请按照以下说明进行操作。

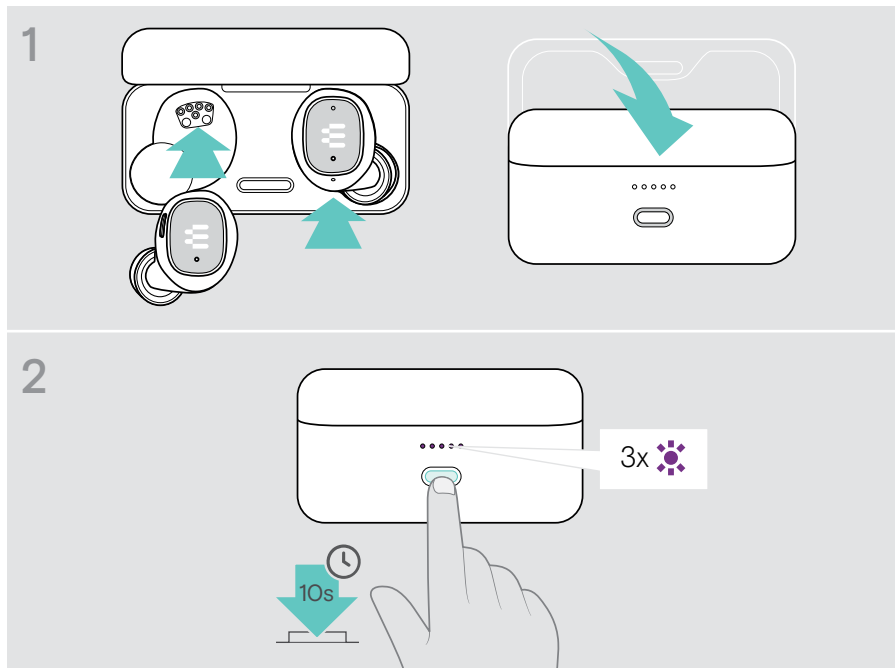
- 1 确保将两个耳机都放入充电盒中，然后打开盒盖。等待耳机 LED 常亮。
- 2 通过延长线将适配器连接所选游戏平台 USB-A 端口。
- 3 按住适配器按钮以启动配对。按住充电盒按钮以启动配对。LED 指示灯呈红色和蓝色脉动。连接后，适配器 LED 将发出紫光。



如果出现问题...

清除耳机的配对列表（重置）

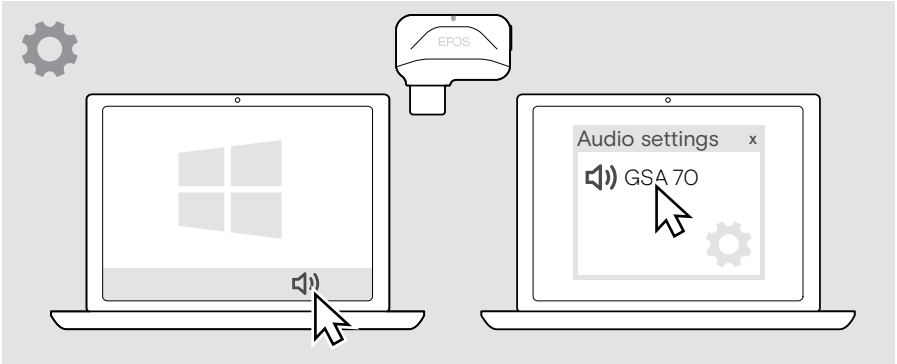
- 1 将耳机插入充电盒并合上盖子。
- 2 按住按钮，直到 LED 闪烁紫光 3 次。配对列表已清除。
按照第6页的说明与新设备配对。



更改音频设置 – Microsoft® Windows

一旦连接适配器，Windows 通常会自动更改音频设置。如果已连接适配器和耳机，但听不到声音：

- > 请右击 Audio 图标。
- > 在输出项中选择 GSA 70 作为主音频。



耳机保养须知

- > 请将耳机收纳在充电盒中, 以获得最佳保护。
- > 避免将耳机存放在高温或寒冷的环境中(如夏季或冬季的密闭汽车内), 以免耗尽电池寿命或容量。

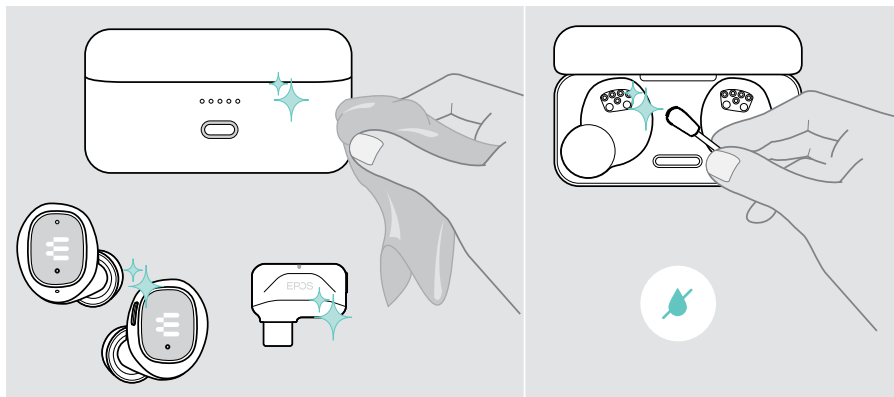
清洁产品

注意

液体会损坏产品的电子元件!

进入设备外壳的液体会导致短路和损坏电子元件。

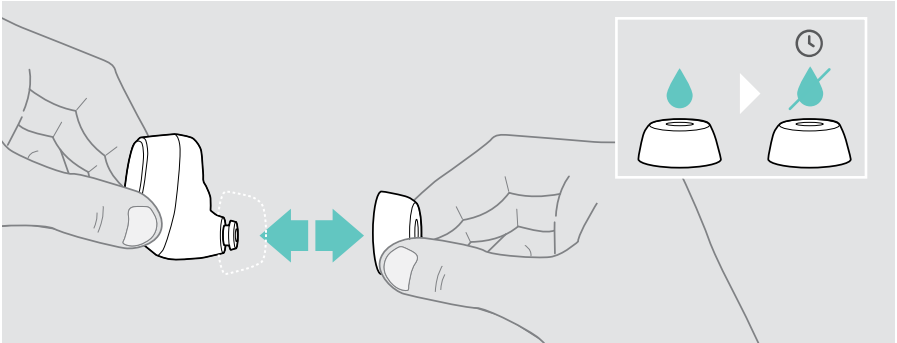
- > 使所有液体远离产品。
 - > 不要使用任何清洁剂或溶剂。
-
- > 只能使用干布清洁产品。
 - > 经常用棉签清洁充电盒和耳机的充电触点。



清洁耳塞套

出于卫生原因, 建议您经常清洁耳塞。

- > 小心地取下耳塞套。
- > 用温水或湿抹布清洁耳塞套, 然后让其风干。
- > 将耳塞套推入入耳声道。



规格

耳机

耳部耦合	入耳式
传感器原理	动圈, 封闭式
尺寸 (长x宽x高)	23.8 x 23.2 x 23.7 毫米 / 0.94 x 0.91 x 0.93 英寸
重量	左: 6.1 克 / 0.22 盎司 右: 6.6 克 / 0.23 盎司
降噪	被动
连接	低延迟和蓝牙® 5.1
充电线	1.5 米 USB-A 至 USB-C 线缆
兼容性	任天堂 Switch、PC、PS4™、PS5™ 手机/平板电脑*
续航时间 (通过蓝牙连接)	最多 5 小时 + 通过充电盒的 15 小时额外时间 (最多 3 个再充电循环)
低延迟游戏时间 (通过适配器)	最长 3.5 小时+ 通过充电盒的 10.5 小时额外时间 (最多 3 个再充电循环)
充电时间	1.5 小时
可充电电池 (内置)	锂聚合物/ 3.7 V DC / 60 mAh
频率响应	扬声器: 20 - 20,000 Hz 麦克风: 100 - 7,500 Hz
传输频率	2402 - 2480 MHz
范围	· 蓝牙覆盖达 15 米 · 低延迟连接可达 5m
声压级	100 dB
拾音模式	单向
灵敏度	-22 分贝伏特/帕 @ 1 kHz

*低延迟连接仅适用于 Android

充电盒

尺寸 (长x宽x高)	67.5 x 33.2 x 36.2 毫米
重量	62 克
连接	USB-C
充电时间	1.75 小时
可充电电池 (内置)	锂聚合物/ 3.7 V DC / 500 mAh
USB充电最高电压	5.25 V DC / 最大电流 500 mA

适配器

尺寸 (宽 x 高 x 深)	27.5 x 23.5 x 7.5 毫米
重量	2.8 克
连接器	USB-C 插头
连接	蓝牙 4.2
输出功率	最高 11 dBm (EIRP)

概览

温度范围	0°C 至 +40°C/+32°F 至 +104°F
相对湿度	运行: 10% 至 80% 收纳: 10% 至 95%

注册商标

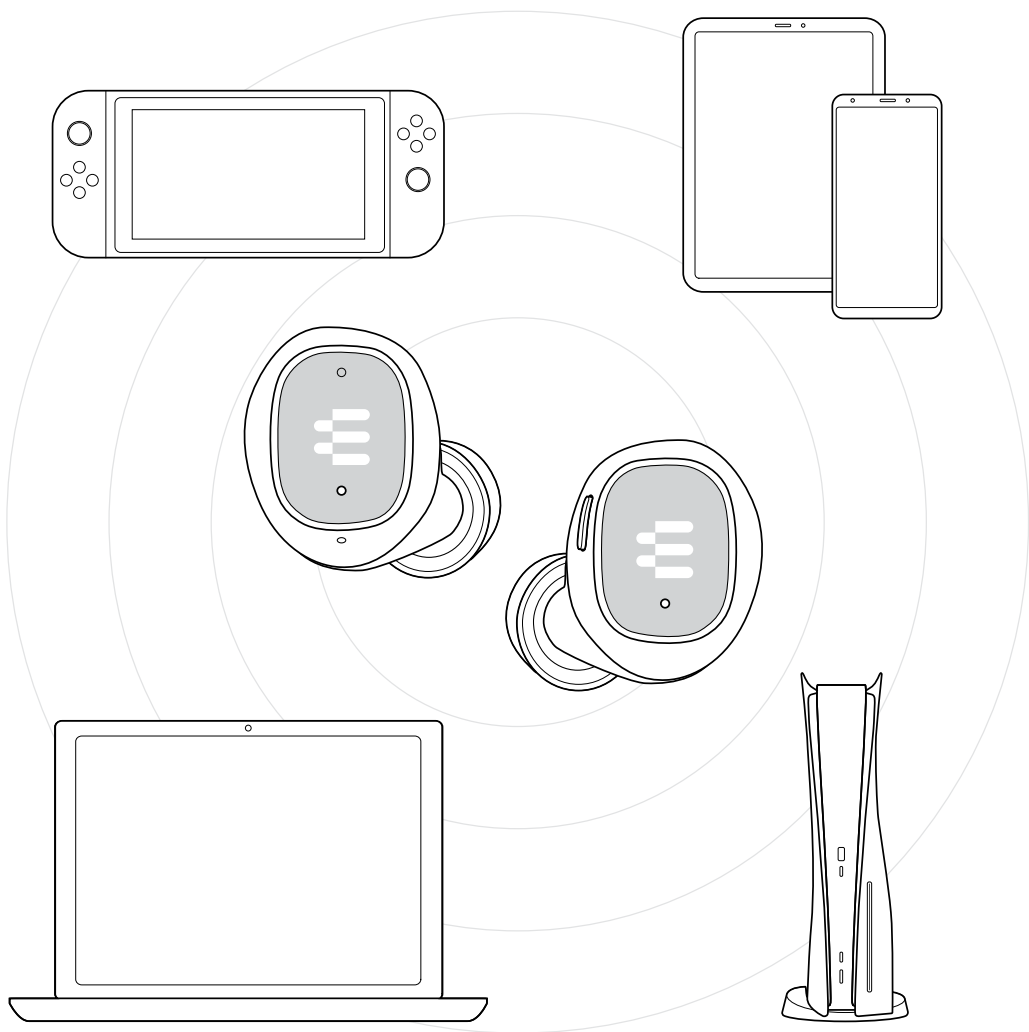
蓝牙®文字标记和徽标是 Bluetooth SIG, Inc. 的注册商标，DSEA A/S 对此类标记的任何使用均已获得许可。

USB Type-C® 和 USB-C® 是 USB Implementers Forum 的商标。

“PlayStation” 是 Sony Interactive Entertainment Inc. 的注册商标或商标。
“PS4” / “PS5” 也是上述公司的商标。

所有其他商标均为其各自所有者的资产。

EPOS



DSEA A/S

Kongebakken 9, DK-2765 Smørum, Denmark

eposaudio.com

Publ. 10/22, A04