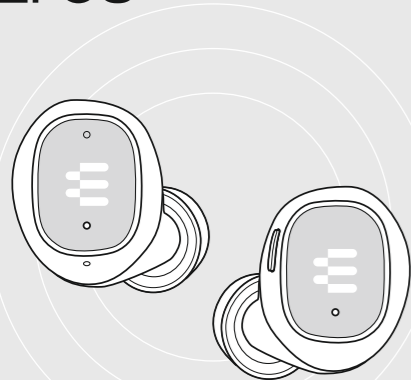


# EPOS



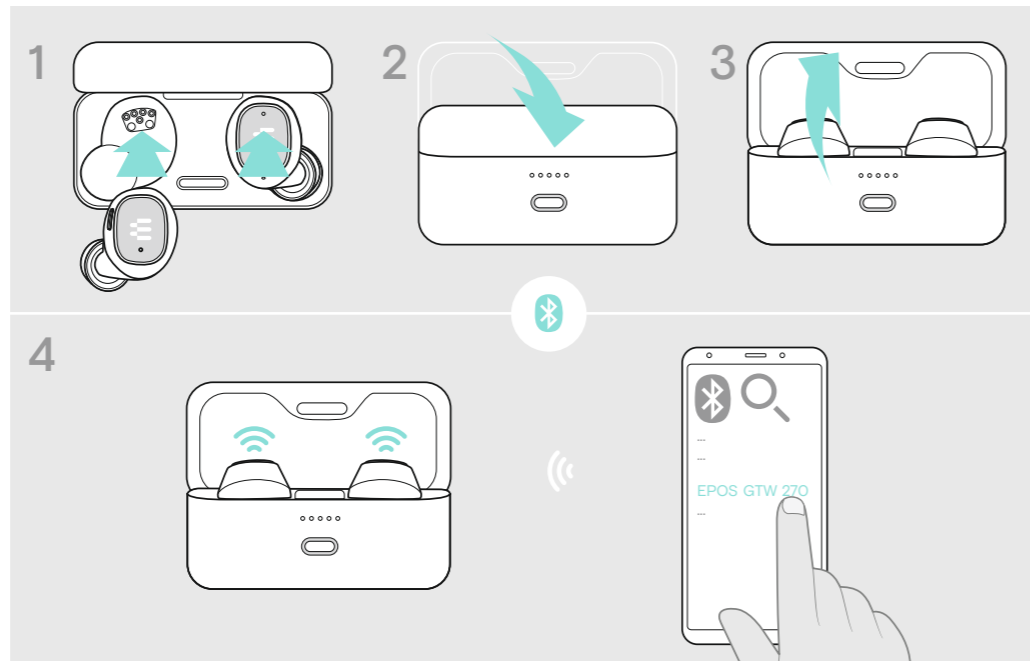
## GTW 270

Wireless earbuds

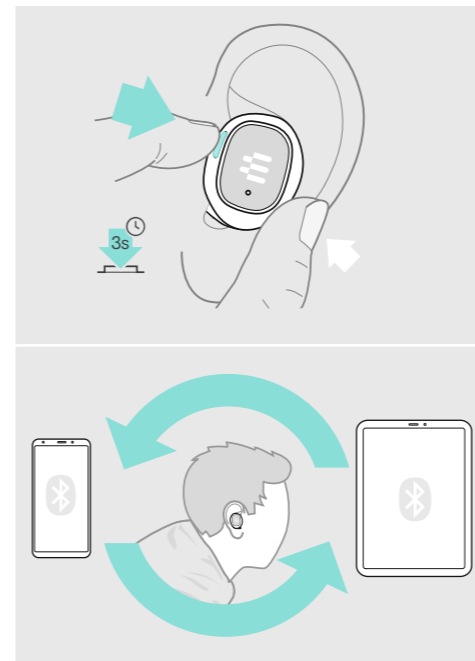
### Quick Guide

Model: SCBT20

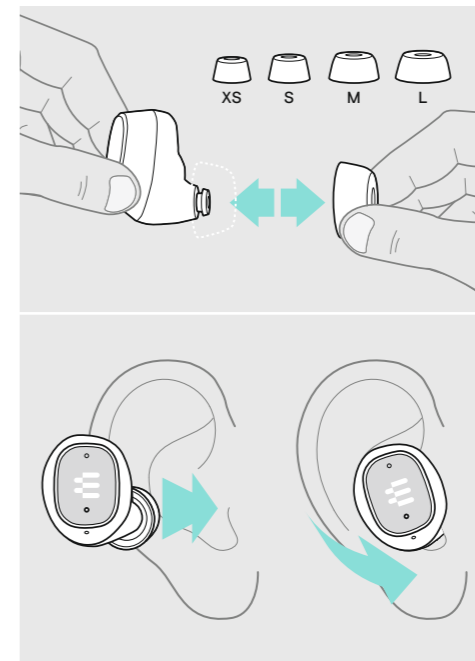
### First time pairing with a Bluetooth device



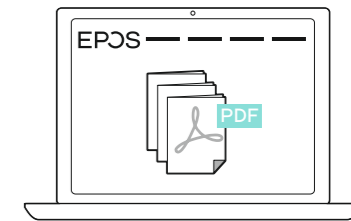
### Switching between connections



### Finding your fit



### More features: User Guide



[eposaudio.com/gaming/downloads](https://eposaudio.com/gaming/downloads)

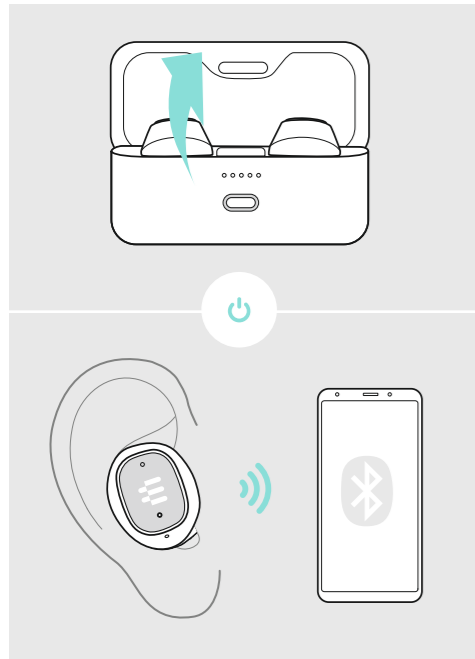


DSEA A/S

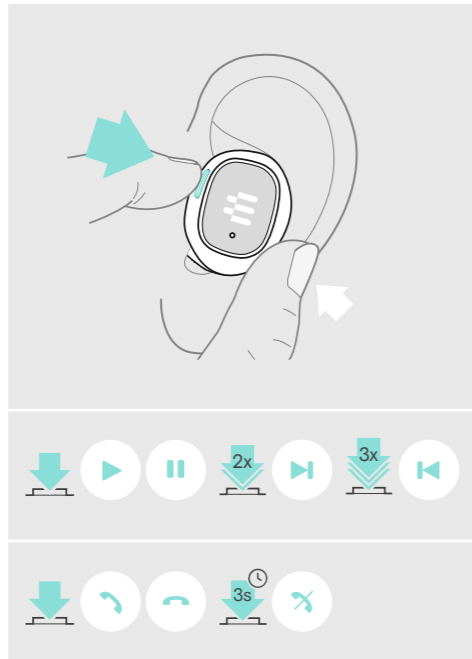
Kongebakken 9, DK-2765 Smørum, Denmark  
[eposaudio.com](https://eposaudio.com)

Printed in China, Publ. 07/22 770-00351/A02

## Powering on and auto connect

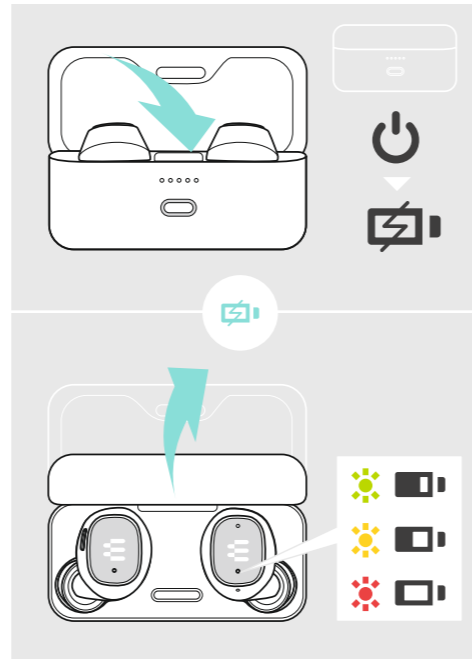


## Handling audio & calls

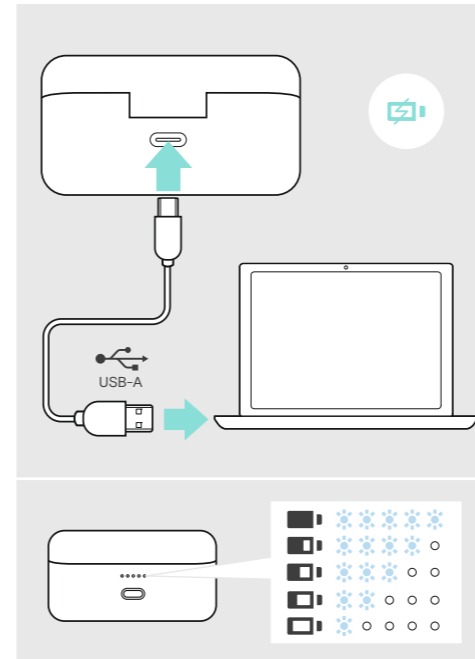


Functionality varies by application

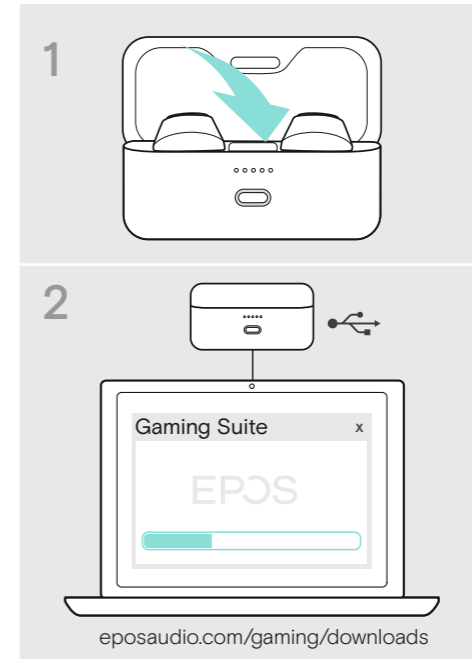
## Charging the earbuds



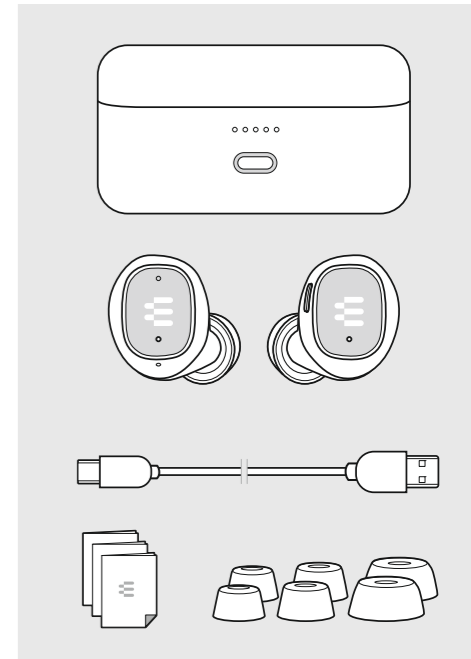
## Charging the case



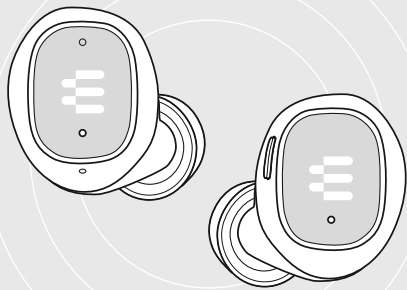
## Updating the firmware



## Package contents



# EPOS



## GTW 270

Wireless earbuds

EN Quick Guide    RU Краткое руководство  
DE Kurzanleitung    ZH-CHS 快速入门指南  
FR Guide express    ZH-CHT 快速指南  
ES Guía rápida    JA クイックガイド  
PT Guia Rápido    KO 빠른 가이드

Model: SCBT20

### EN Quick Guide

#### Wireless earbuds

First time pairing with a Bluetooth device  
Switching between connections  
Finding your fit  
Powering on and auto connect  
Handling audio & calls  
Functionality varies by application  
Charging the earbuds  
Charging the case  
Updating the firmware  
Package contents  
More features: User Guide

### DE Kurzanleitung

#### Kabellose Ohrhörer

Zum ersten Mal mit einem Bluetooth-Gerät koppeln  
Zwischen Verbindungen wechseln  
Perfekten Sitz finden  
Einschalten und automatisch verbinden  
Audio & Telefonate steuern  
Funktionalität von Applikation abhängig  
Ohrhörer laden  
Box laden  
Firmware aktualisieren  
Lieferumfang  
Weitere Features: Bedienungsanleitung

### FR Guide express

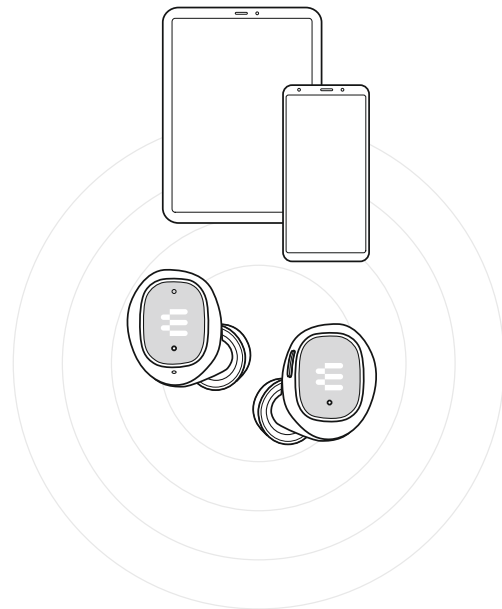
#### Oreillettes sans fil

Premier appairage avec un appareil Bluetooth  
Bascule entre les connexions  
Ajustement du casque  
Mise en marche et connexion automatique  
Gestion de l'audio et des appels  
Fonctionnalité variable selon l'application  
Chargement des oreillettes  
Chargement du boîtier  
Mise à jour du firmware  
Contenu de l'emballage  
Fonctionnalités supplémentaires : Guide d'utilisation

### ES Guía rápida

#### Auriculares inalámbricos

Primer emparejamiento con un dispositivo Bluetooth  
Cambiar entre conexiones  
Encuentra tu talla  
Encendido y conexión automática  
Control de audio y llamadas  
Las funciones varían según la aplicación  
Carga de los auriculares  
Carga del estuche  
Actualización del firmware (soporte lógico inalterable)  
Contenido de la caja  
Otras funciones: Guía del usuario



DSEA A/S

Kongebakken 9, DK-2765 Smørum, Denmark  
eposaudio.com

Printed in China, Publ. 07/22, 770-00352/A04

## PT Guia Rápido

### Fones de Ouvido sem fio

- Pareando seu equipamento Bluetooth pela primeira vez
- Alternando entre conexões
- Encontrar o seu ajuste
- Ligar e conectar automaticamente
- Gerenciar áudio e chamadas
- A funcionalidade varia por aplicação
- Carregar os fones de ouvido
- Carregar o estojo
- Atualizar o firmware
- Conteúdos da embalagem
- Mais recursos. Guia do Usuário

## RU Краткое руководство

### Беспроводные наушники-вкладыши

- Первое подключение к Bluetooth-устройству
- Переключение между соединениями
- Выбор положения
- Включение и автоматическое подключение
- Управление звуком и звонками
- Функциональность зависит от используемого приложения
- Зарядка наушников-вкладышей
- Зарядка футляра
- Обновление прошивки
- Содержимое комплекта
- Подробнее см. в руководстве пользователя

## ZH-CHS 快速入门指南

### 无线耳塞

- 首次与蓝牙设备配对
- 无缝切换
- 寻找您的配对设备
- 开机并自动连接
- 处理音频和通话
- 功能视应用而有所不同
- 为耳塞耳机充电
- 为壳套充电
- 更新固件
- 包装内容
- 更多功能：用户指南

## ZH-CHT 快速指南

### 無線耳機

- 第一次與藍牙裝置配對
- 無縫切換
- 尋找適合您的配對
- 開機後自動連接
- 處理音訊與通話
- 功能因應應用程式而異
- 為耳機充電
- 為充電盒充電
- 升級韌體
- 包裝內容物
- 更多功能：使用者指南

## JA クイックガイド

### ワイヤレス イヤホン

- Bluetooth デバイスとの最初のペアリング
- 接続先の切替方法
- フィッティング
- 電源投入と自動接続
- オーディオ&通話の操作
- アプリケーションによって機能は異なります
- イヤホンの充電
- ケースの充電
- ファームウェアの更新中
- パッケージ内容
- その他の機能: ユーザーガイド

## KO 빠른 가이드

### 무선 이어버드

- Bluetooth 장치와 처음 페어링 할 때
- 기기 간 전환
- 내게 맞는 핏 찾기
- 전원 켜기 및 자동 연결하기
- 오디오 및 통화 조작하기
- 애플리케이션별로 기능이 다릅니다
- 이어버드 충전하기
- 케이스 충전하기
- 펌웨어 업데이트하기
- 패키지 내용물
- 추가 기능: 사용 설명서

## More features: User Guide



[eposaudio.com/gaming/downloads](https://eposaudio.com/gaming/downloads)

