

EPOS



GTW 270

Auriculares inalámbricos

Modelo: SCBT20

Guía del usuario

Índice

Bienvenido/a.....	2
Contenido de la caja.....	3
Los auriculares GTW 270.....	4
Tus auriculares.....	4
El estuche de carga.....	5
Cómo conectar sus dispositivos.....	6
Emparejamiento con un dispositivo Bluetooth.....	6
Encuentra tu talla.....	7
Cambio de las almohadillas.....	7
Colocación segura en los oídos.....	7
Como usarse: aspectos básicos.....	8
Encendido de los auriculares y conexión automática.....	8
Apagado de los auriculares.....	9
Manejo del audio.....	10
Gestión de llamadas.....	10
Uso de Siri®, Google Now™ y Alexa.....	11
Instalación de EPOS Gaming Suite.....	11
Cambio del idioma de las notificaciones de voz.....	12
Actualización del firmware.....	12
Cómo llevar a cabo la carga.....	13
Carga de los auriculares.....	13
Carga del estuche.....	14
Información útil.....	15
Emparejamiento con hasta ocho dispositivos.....	15
Descripción general de los indicadores LED.....	15
Si pierdes la cobertura de Bluetooth.....	16
Reactivación desde el modo de ahorro de energía.....	16
Compatibilidad multiplataforma (accesorios).....	17
Emparejamiento con el adaptador.....	18
Si surge algún problema.....	19
Cómo cuidar de sus auriculares.....	20
Limpieza de los productos.....	20
Limpieza de las almohadillas.....	21
Especificaciones.....	22

Bienvenido/a

Los auriculares poseen una forma ergonómica única, suave y flexible para adaptarse a tu oído, garantizándote un ajuste firme y confortable con el mejor sellado acústico de su categoría. El diseño con acústica cerrada proporciona una atenuación que filtra el ruido de fondo y te sumerge en el audio envolvente de tu juego.

Los micrófonos duales ofrecen claridad acústica y las 5 horas de autonomía de los auriculares se amplían hasta 20 con el estuche de carga incluido. Deja que el poder del audio te saque de las preocupaciones de tus desplazamientos diarios y libere su mente.

Audio móvil de primera calidad

Disfruta de una reproducción de audio inmersiva mientras te desplazas. Emparécete a tu dispositivo móvil preferido con la estabilidad de la conexión Bluetooth® 5.1, colócate los auriculares inalámbricos compactos GTW 270 a los oídos y entra en una nueva dimensión.

Audio de juego mientras te desplazas

Disfruta de una escapada rápida a nuevos mundos de audio envolvente con solo colocarte los auriculares compactos GTW 270. Su exclusiva forma ergonómica ofrece un ajuste firme y cómodo para la reproducción de audio de alto rendimiento durante horas, mientras que los micrófonos duales ofrecen claridad acústica.

Ventajas y características clave

Auriculares con acústica cerrada

Acústica cerrada e intraural para lograr la máxima reducción de ruido y mayor concentración en el juego.

Tecnología de audio EPOS

Calidad de audio excelente con almohadillas especialmente diseñadas para aislar del ruido.

Tecnología de micrófonos duales

Diseño con micrófonos duales para ofrecer claridad acústica.

Botón multifunción

Un único botón permite alternar entre control de reproducción, pausa, siguiente pista y teléfono.

Resistencia al agua IPX5

Resistencia al agua IPX5 para proteger los auriculares del sudor y lluvia ligera.

Compatibles con múltiples plataformas Compatibilidad múltiple mediante el adaptador USB-C aptX™ de baja latencia y Bluetooth®.

Estuche de carga portátil

Hasta 20 horas de autonomía: 5 en los auriculares y 15 más con el estuche.



Para ver las instrucciones de seguridad, consulte la guía de seguridad.

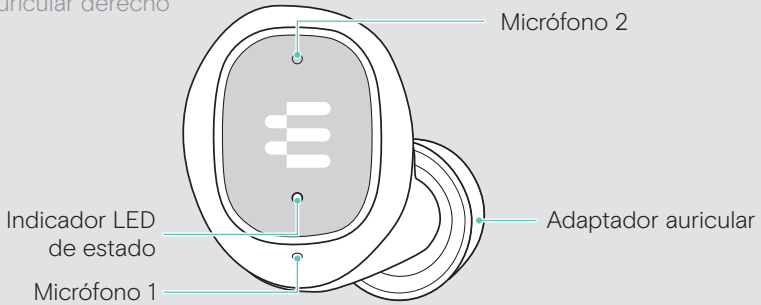
Contenido de la caja

	<p>Auriculares GTW 270 izdo. y dcho. con batería recargable integrada</p>
	<p>Estuche de carga portátil con batería recargable integrada para los auriculares</p>
	<p>Cable de carga USB-A a USB-C®</p>
	<p>Almohadillas de silicona tallas XS, S y L (talla M premontada)</p>
	<p>Guía rápida Guía de seguridad Hoja de conformidad</p>

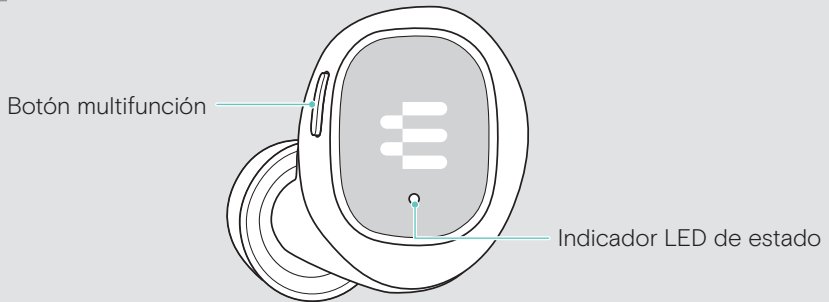
Los auriculares GTW 270

Tus auriculares

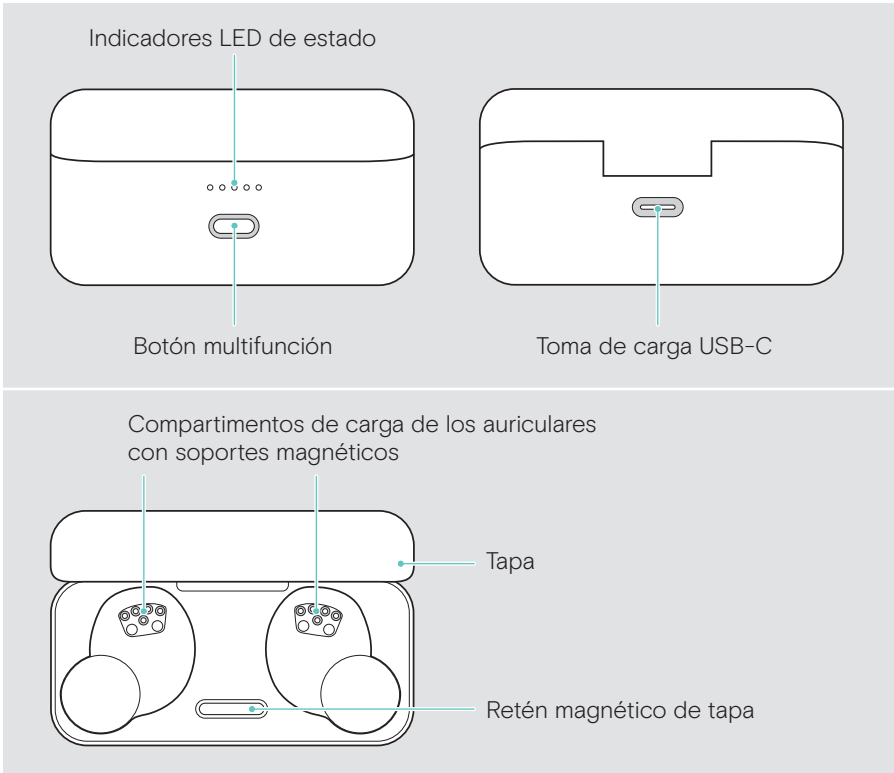
R Auricular derecho



L Auricular izquierdo



El estuche de carga

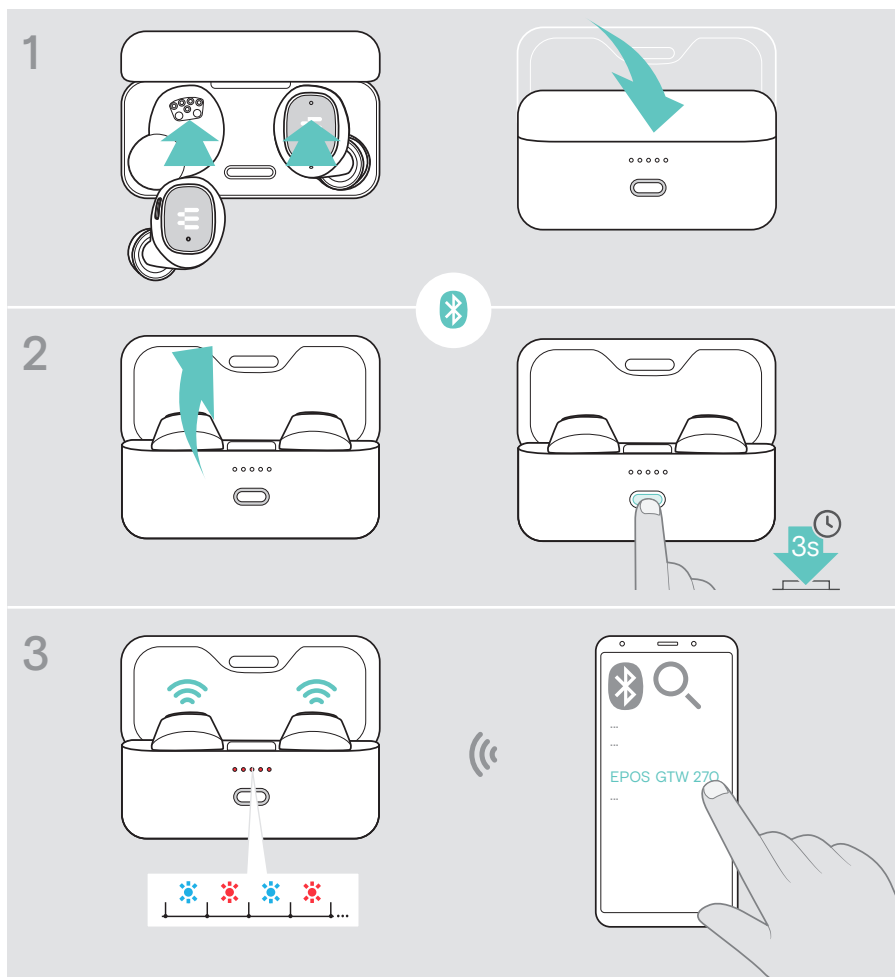


Cómo conectar sus dispositivos

Tus auriculares GTW 270 te permiten emparejar hasta ocho dispositivos (consulte la página 15).

Emparejamiento con un dispositivo Bluetooth

- 1 Coloque ambos auriculares en el estuche de carga. Cierre la tapa.
- 2 Abra la tapa. Mantenga pulsado el botón del estuche de carga para iniciar el emparejamiento.
- 3 Busque dispositivos Bluetooth (consulte el manual de instrucciones del dispositivo) y seleccione "EPOS GTW 270".

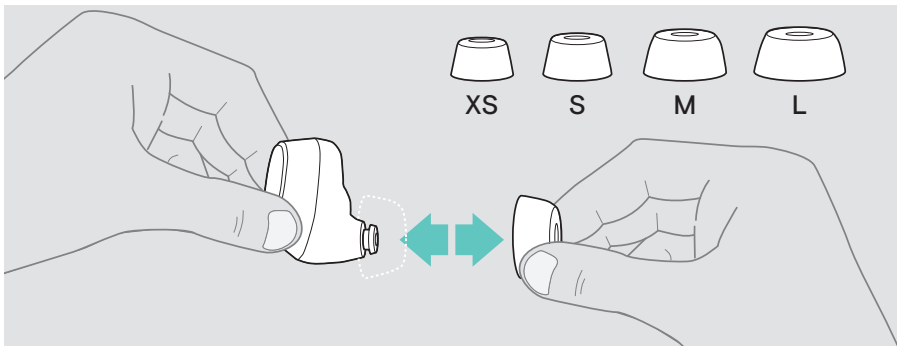


Encuentra tu talla

Cambio de las almohadillas

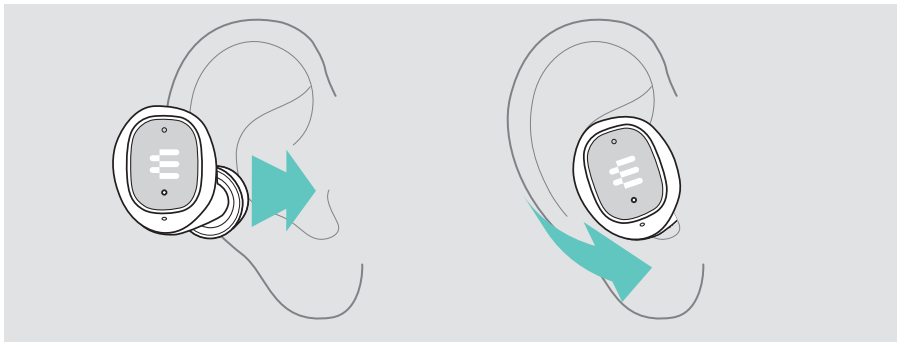
Para la experiencia de audio óptima y el ajuste más cómodo, prueba todas las tallas de nuestras almohadillas hechas a medida. Prueba por separado la talla de almohadilla para cada lado, ya que los oídos izquierdo y derecho de la mayoría de las personas difieren en tamaño. En general, busca una talla que te ofrezca un buen sellado sin resultarte incómoda.

- 1 Selecciona almohadillas de la talla correcta (XS, S, M o L) para que se ajusten de forma cómoda y segura a tu oído.
- 2 Retira la almohadilla con cuidado.
- 3 Inserta la almohadilla correcta en el túnel acústico intraural y asegúrate de que quede bien sujeta.



Colocación segura en los oídos

- 1 Inserta los auriculares en tus oídos.
- 2 Gíralos hasta lograr un ajuste cómodo.



Como usarse: aspectos básicos



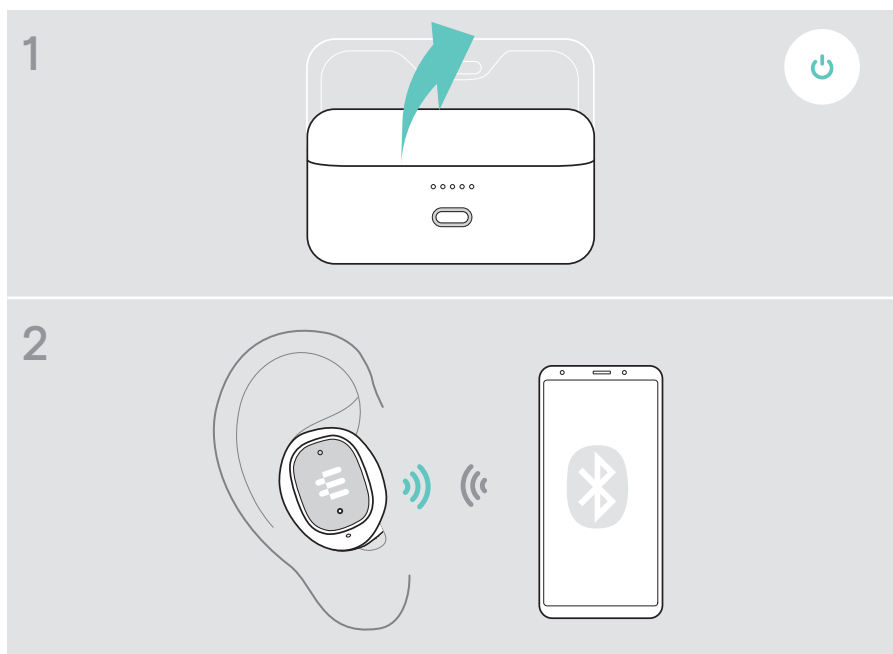
PRECAUCIÓN

¡Riesgo de lesiones auditivas!

Escuchar sonidos a niveles altos de volumen durante largos períodos de tiempo puede provocar trastornos auditivos permanentes. Baja el volumen del dispositivo conectado antes de ponerte los auriculares. No se exponga continuamente a niveles altos de volumen.

Encendido de los auriculares y conexión automática

- 1 Abre la tapa para encender los auriculares. Activa Bluetooth en tu dispositivo. Inserta los auriculares en los oídos.
- 2 Los auriculares intentarán conectarse automáticamente al dispositivo Bluetooth más cercano (consulta la página 15). Oirás la notificación de conectado en inglés "Device connected".

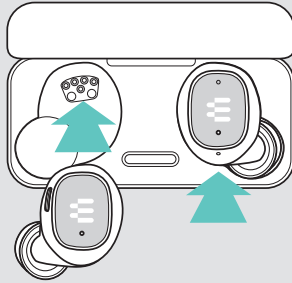


Apagado de los auriculares

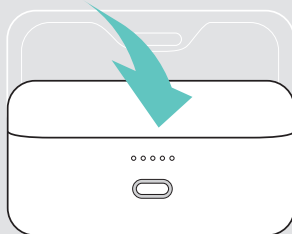
El estuche de carga es el verdadero hogar de tus auriculares. Allí se sienten seguros y como en casa.

- 1 Coloca ambos auriculares en el estuche.
- 2 Cierra la tapa para que se apaguen y comiencen a cargarse automáticamente. La batería se está cargando (consulte la página 13).

1



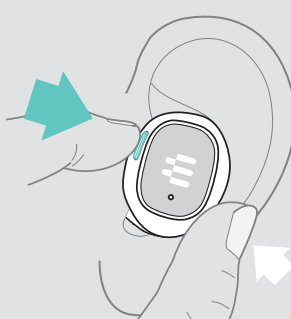
2








**i**

Si dejas los auriculares sobre tu escritorio y no detectan señal de audio, entrarán en modo de ahorro de energía en 3 minutos (consulte la página 16).

Manejo del audio

Pulsa el botón* para:



		Reanudar la reproducción de audio
		Pausar la reproducción de audio
		Pasar a la siguiente pista
		Pasar a la anterior pista

i

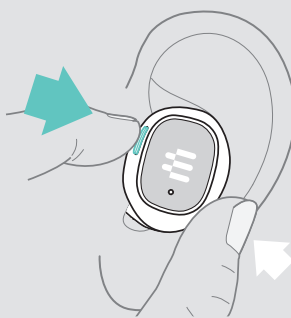
Si recibes y aceptas una llamada, el audio se pausará y se reanudará después de la llamada (si el dispositivo conectado es compatible con esta función).







* La funcionalidad varía según la aplicación.

Gestión de llamadas

Para hacer una llamada, iníciala desde su dispositivo conectado.

Pulsa el botón* para:

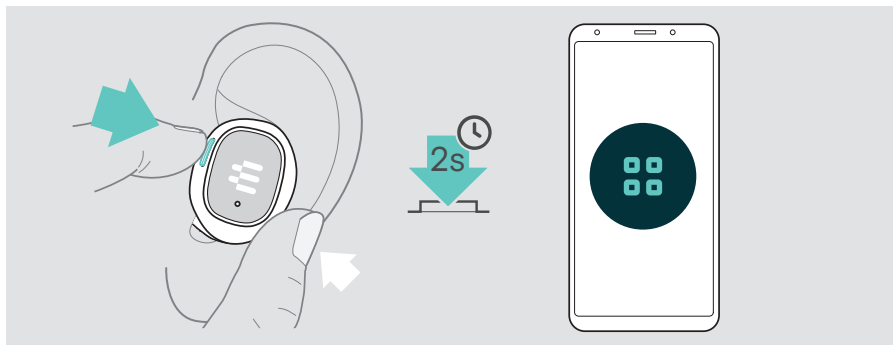


		Aceptar una llamada
		Finalizar una llamada
		Rechazar una llamada

* La funcionalidad varía según la aplicación.

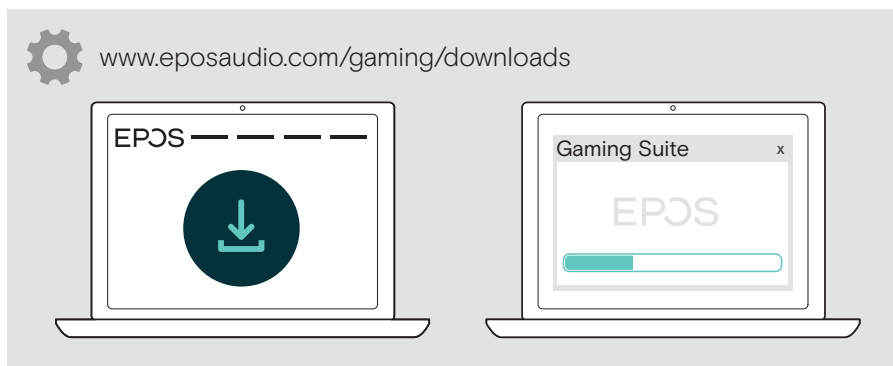
Uso de Siri®, Google Now™ y Alexa

Tus GTW 270 son compatibles con los asistentes personales virtuales (APV) como Siri. Mantén pulsado el botón para activar el APV en tu dispositivo.



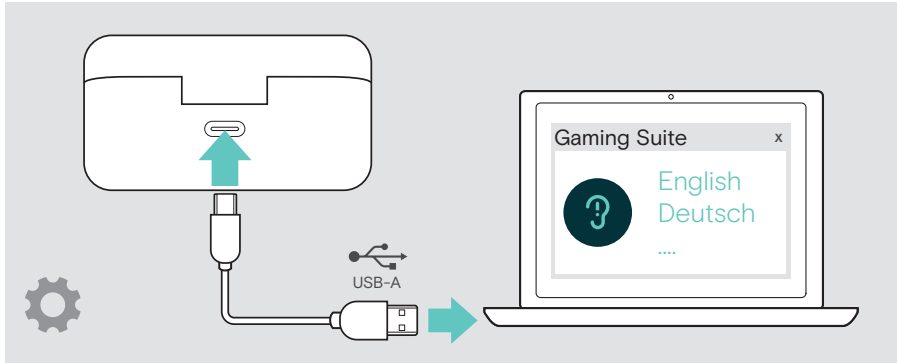
Instalación de EPOS Gaming Suite

- 1 Descarga el software en www.eposaudio.com/gaming/downloads.
- 2 Instala el software.



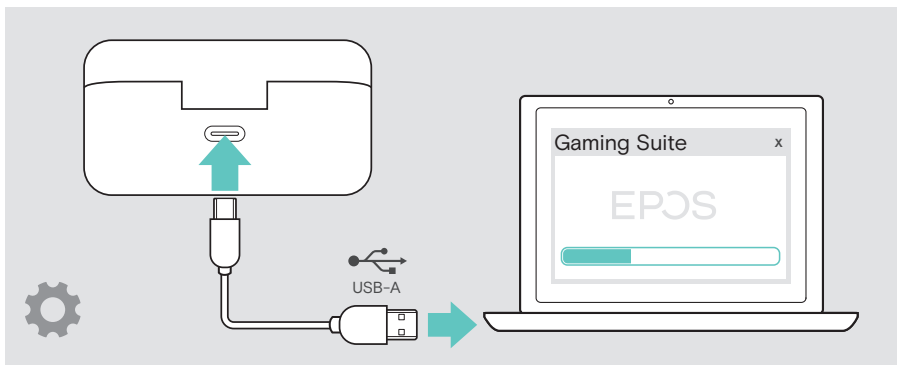
Cambio del idioma de las notificaciones de voz

- 1 Coloca ambos auriculares en el estuche de carga y ciérralo.
- 2 Conecta el cable USB al estuche de carga y a tu ordenador.
Los indicadores LED se iluminan.
- 3 Inicia **EPOS Gaming Suite** y cambia el idioma en la configuración.



Actualización del firmware

- 1 Coloca ambos auriculares en el estuche de carga y ciérralo.
- 2 Conecta el cable USB al estuche de carga y a tu ordenador.
Los indicadores LED se iluminan.
- 3 Inicia **EPOS Gaming Suite**.
Si existe un nuevo firmware disponible, el software le guiará durante el proceso de actualización.

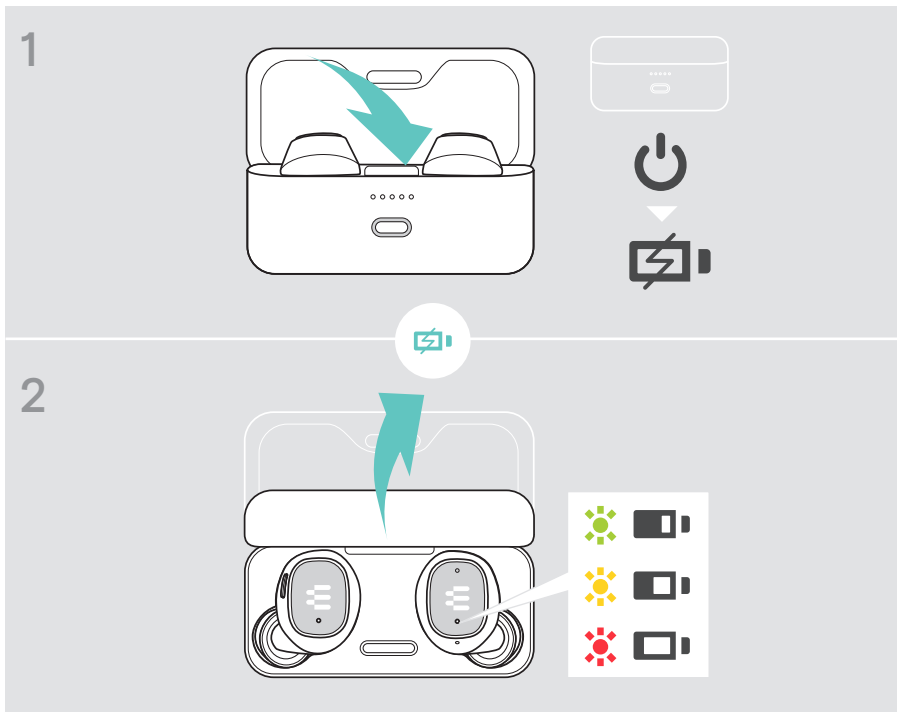




Cómo llevar a cabo la carga

Los GTW 270 ofrecen hasta 20 horas de batería. Esto incluye 5 horas de batería en los auriculares más 15 horas con el estuche de carga portátil.

Carga de los auriculares

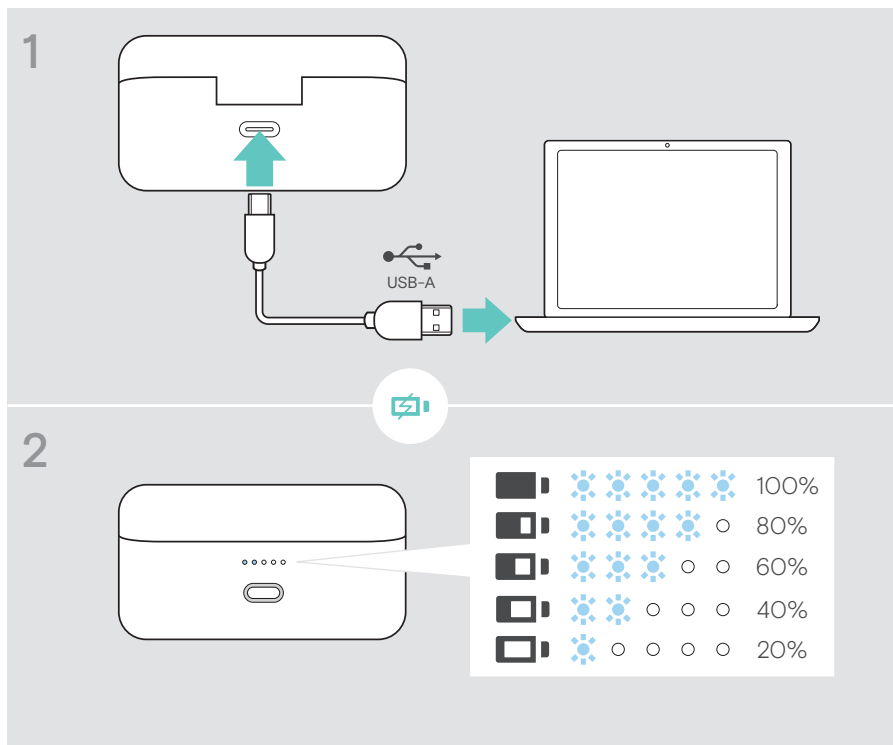
- 1 Coloca los auriculares en el estuche de carga y cierra la tapa.
 Los indicadores LED del estuche se iluminarán parpadeando 3 veces para notificar que los auriculares están apagados y cargando.
 Carga completa: 1 hora y 30 minutos | Carga rápida: 15 minutos para 1 hora de uso.
- 2 Abre la tapa para comprobar el estado de carga de los auriculares.
 Ambos auriculares se iluminan hasta que están conectados.



i   Cuando el nivel de batería de los auriculares esté bajo, oirás varias veces una notificación de voz automática en inglés "Low battery".

Carga del estuche

- 1 Conecta el cable de carga suministrado al estuche de carga.
Conecta el enchufe USB-A a tu ordenador portátil o a una fuente de energía homologada que esté conectada a la red eléctrica*.
Puedes cargar los auriculares al mismo tiempo.
- 2 Los indicadores LED se iluminan para mostrar el estado de la batería.
Carga completa: 1 hora y 45 minutos para los auriculares y el estuche de carga.



i



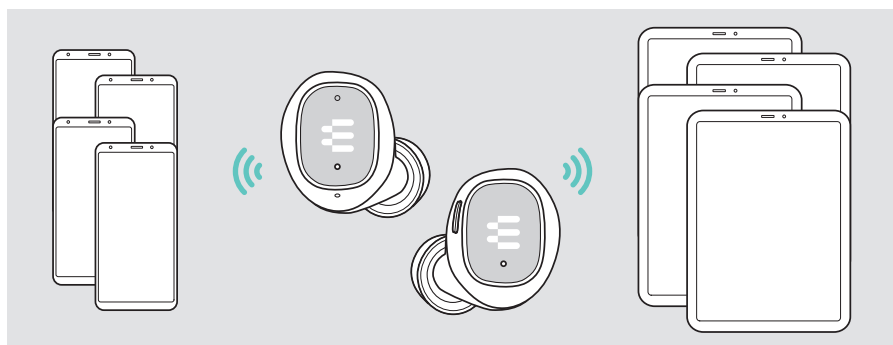
Cuando el nivel de batería del estuche esté bajo, los indicadores LED parpadearán en rojo.

* Usa solo una fuente de energía USB con un máximo de 5 V ± 0,25 V.

Información útil

Emparejamiento con hasta ocho dispositivos

Los GTW 270 pueden guardar hasta ocho dispositivos emparejados. Si emparejas los GTW 270 con un noveno dispositivo, se eliminará de la lista el que lleve más tiempo sin registrar actividad. Si deseas restablecer una conexión con este dispositivo, tendrás que emparejarlo de nuevo.



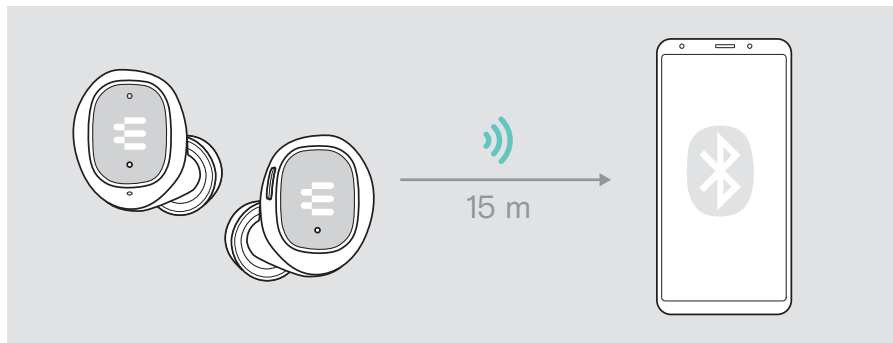
Descripción general de los indicadores LED

	Nivel de batería alto
	Nivel de batería medio
	Nivel de batería bajo
	La batería se está cargando
	Nivel de batería bajo
	Emparejando

Si pierdes la cobertura de Bluetooth

El alcance máximo de los auriculares con el dispositivo conectado depende del dispositivo. La distancia de transmisión depende en gran medida a las condiciones del entorno: espesor de la pared, materiales de construcción empleados, etc. En línea de visión directa, el alcance máximo de la transmisión del Bluetooth es de 15 m.

Si la calidad del audio se deteriora o la conexión se interrumpe por completo, vuelve a entrar en el área de cobertura del dispositivo Bluetooth para reconectar.

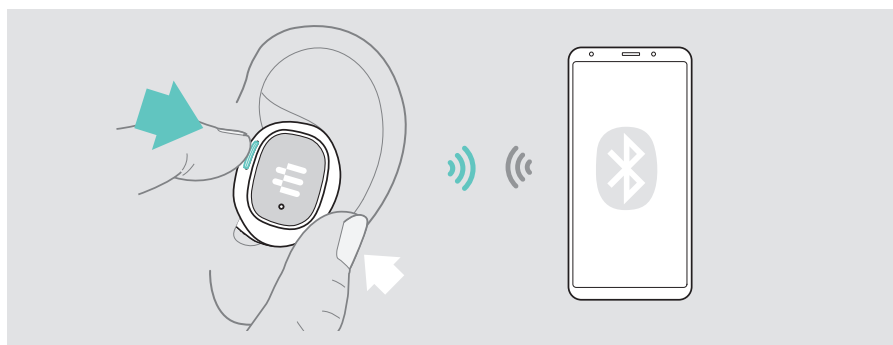


Después de 3 minutos, los auriculares pasan al modo de ahorro de energía (consulte el siguiente capítulo).


Reactivación desde el modo de ahorro de energía

Si dejas los auriculares sobre tu escritorio y no detectan señal de audio, entrarán en modo de ahorro de energía en 3 minutos.

Para que los auriculares salgan del modo de ahorro de energía y se vuelvan a conectar, pulse el botón del auricular.



Compatibilidad multiplataforma (accesorios)



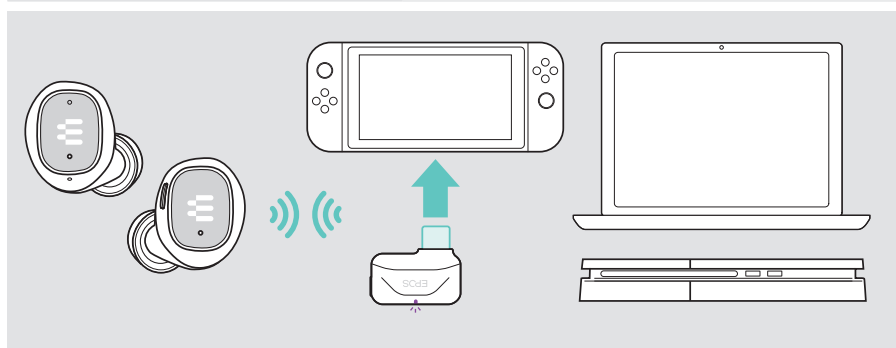
GSA 70 USB-C

Compatibilidad múltiple mediante el adaptador USB-C aptX de baja latencia y Bluetooth®


Puedes conectar el adaptador, por ejemplo, a tu PC, Nintendo Switch™, PS4™ o dispositivo Android™.









Cable de extensión USB-C® a USB-A



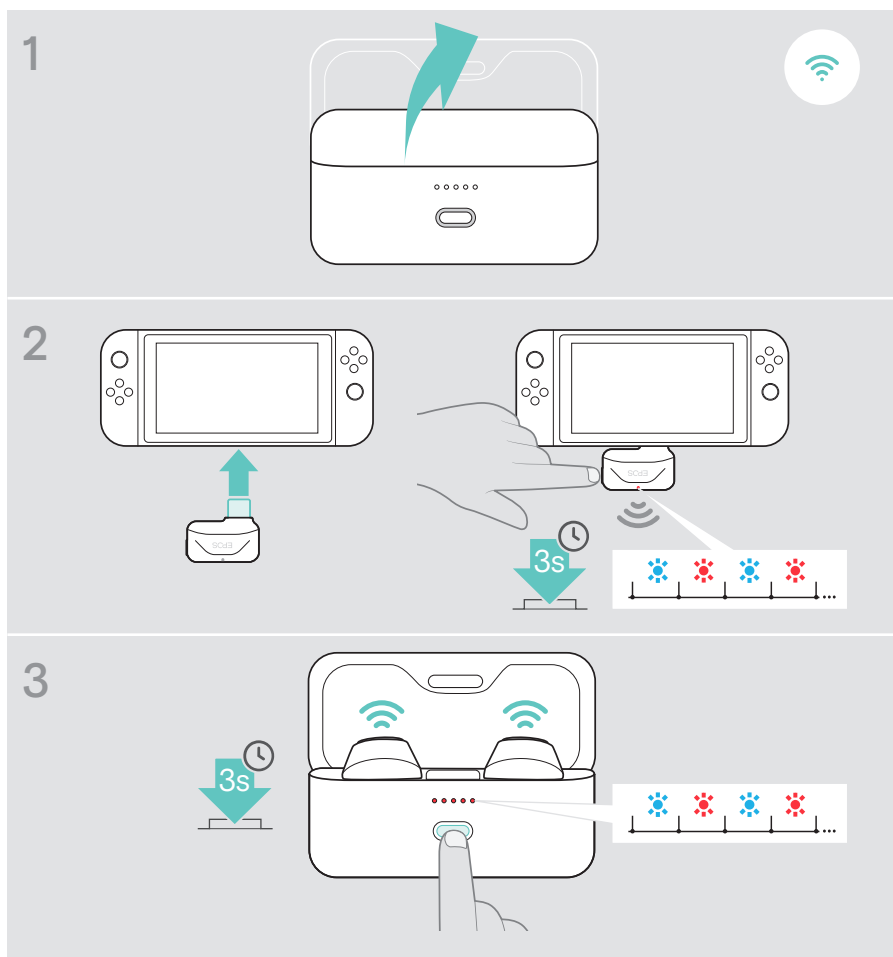
Descripción general de los indicadores LED



		Buscando auriculares
		Conectado a los auriculares
		Emparejando

Emparejamiento con el adaptador

- 1 Coloca ambos auriculares en el estuche de carga y ciérralos. Después, abre la tapa.
- 2 Conecta el adaptador al puerto USB de tu plataforma para juegos elegida. Usa el cable de extensión para conectarlo a un puerto USB-A. Mantén pulsado el botón del adaptador para iniciar el emparejamiento.
- 3 Mantén pulsado el botón del estuche de carga para iniciar el emparejamiento. Los indicadores LED se iluminan parpadeando en rojo y azul. Los indicadores LED se detienen una vez que los dispositivos están conectados.

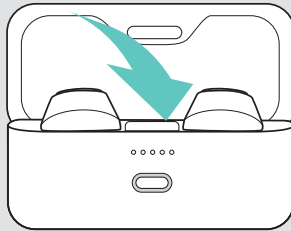


Si surge algún problema...

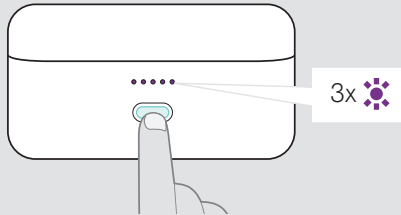
Borrado de la lista de emparejamiento de los auriculares (reinicio)

- 1 Coloca los auriculares en el estuche de carga y cierra la tapa.
- 2 Pulsa el botón hasta que los indicadores LED parpadeen en púrpura 3 veces. Se borra la lista de emparejamiento.
- 3 Abre la tapa para iniciar el emparejamiento. Siga las instrucciones de voz.

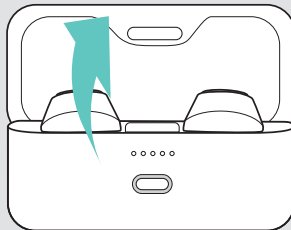
1



2



3



Cómo cuidar de sus auriculares

Guarda sus auriculares en el estuche de carga para mantenerlos protegidos.

Evita dejarlos expuestos al frío o al calor intenso, por ejemplo, al aire libre en invierno o en un vehículo cerrado en verano, para prevenir la reducción de la vida útil o la capacidad de la batería.

Limpieza de los productos

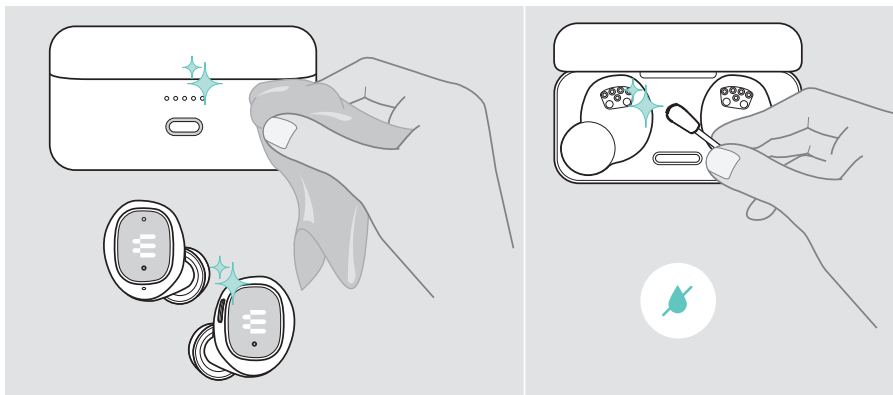
PRECAUCIÓN

¡Los líquidos pueden dañar los componentes electrónicos del producto!

Si penetra líquido en la carcasa del dispositivo, podría producirse un cortocircuito que dañe los componentes electrónicos.

Mantén el producto alejado de los líquidos. No utilices agentes de limpieza o disolventes.

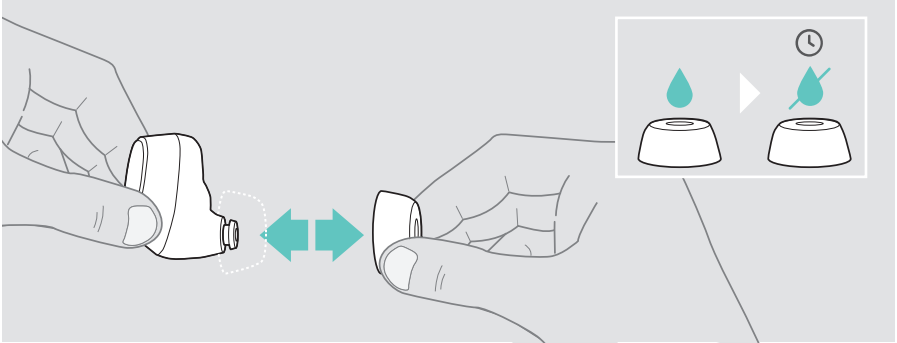
Limpia el producto usando solo un paño seco. Limpia los contactos de carga del estuche y los auriculares de vez en cuando, usando, por ejemplo, un bastoncillo de algodón.



Limpeza de las almohadillas

Por motivos de higiene, deberías lavar las almohadillas periódicamente.

- 1 Retira las almohadillas con cuidado.
- 2 Lávalas con agua tibia o usando un paño húmedo y déjalas secar.
- 3 Inserta las almohadillas en los túneles acústicos intraurales.



Especificaciones

Auriculares

Acoplamiento auricular	Intraural
Principio de transducción	Dinámico, cerrado
Dimensiones (La × An × Al)	23,8 × 23,2 × 23,7 mm
Peso	Izquierdo: 6,1 g Derecho: 6,6 g
Cancelación de ruido	Pasiva
Conectividad	Bluetooth® 5.1
Cable de extensión	Cable USB de 1,5 m
Conectores	USB-C
Compatibilidad	Teléfono móvil/tableta
Tiempo de escucha	Hasta 5 horas + 15 horas adicionales con el estuche de carga (3 ciclos de recarga)
Tiempo de juego con baja latencia	Hasta 5 horas
Tiempo de carga	1,5 horas
Batería recargable (integrada)	Polímero de litio/3,7 V c.c./60 mAh
Respuesta en frecuencia	Altavoz: 20-20.000 Hz Micrófono: 100-7500 Hz
Rango de frecuencia	2402-2480 MHz
Alcance	Hasta 15 m
Nivel de presión acústica	100 dB
Patrón de captación	MCE bidireccional
Sensibilidad	-22 dBV/Pa

Estuche de carga

Dimensiones (La × An × Al)	67,5 × 33,2 × 36,2 mm
Peso	6,1 g
Conexión	USB-C
Tiempo de carga	1,75 horas
Batería recargable (integrada)	Polímero de litio/3,7 V c.c./500 mAh
Tensión máx. de carga vía USB	5,25 V c.c./máx. corriente 500 mA

Información general

Rango de temperatura	De 0 °C a +40 °C
Humedad relativa	En funcionamiento: 10-85 % Almacenados: 10-95 %

Marcas comerciales

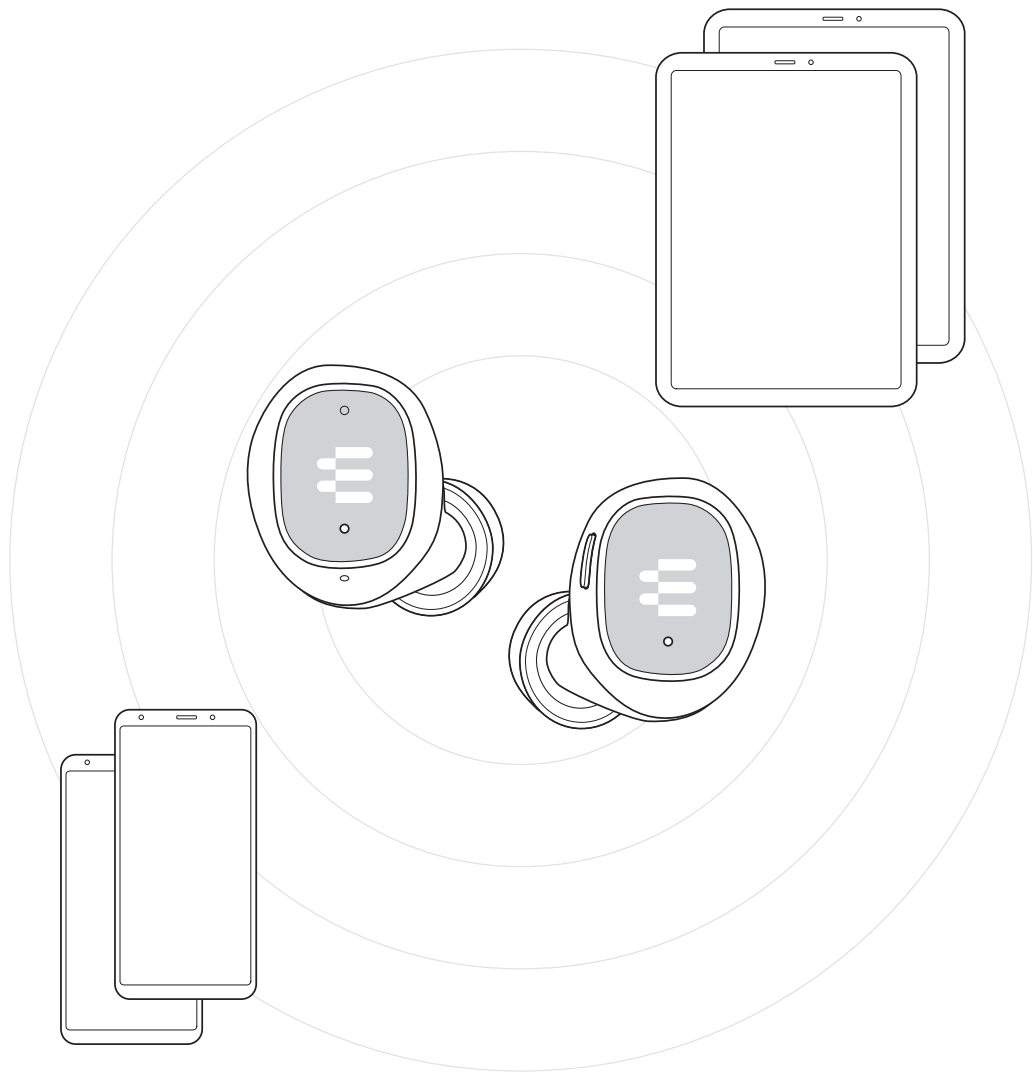
La marca denominativa y los logotipos de Bluetooth® son marcas comerciales registradas de Bluetooth SIG, Inc. Todo uso de dichas marcas por parte de DSEA A/S tiene autorización.

USB Type-C® y USB-C® son marcas comerciales de USB Implementers Forum.

“PlayStation” es una marca comercial o marca comercial registrada de Sony Interactive Entertainment Inc. Del mismo modo, “PS4” es una marca comercial de la misma empresa.

Las demás marcas comerciales pertenecen a sus respectivos propietarios.

EPOS



DSEA A/S

Kongebakken 9, DK-2765 Smørum, Denmark

www.eposaudio.com

Publ. 10/20, A01