

EPOS

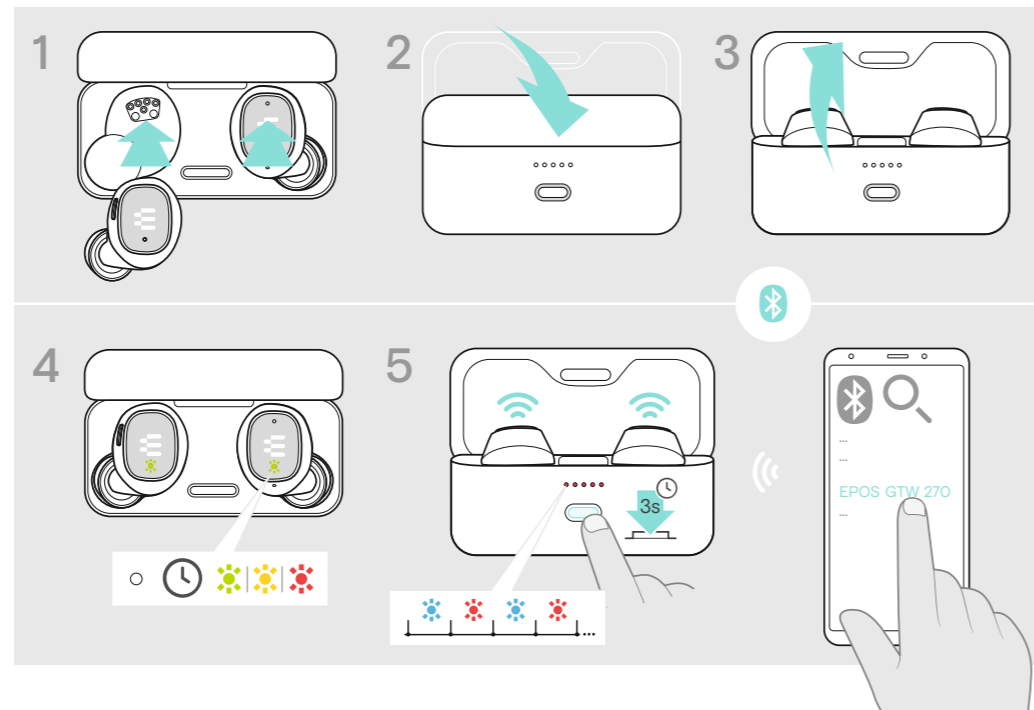
GTW 270 Hybrid

Wireless earbuds | Low-latency USB-C dongle

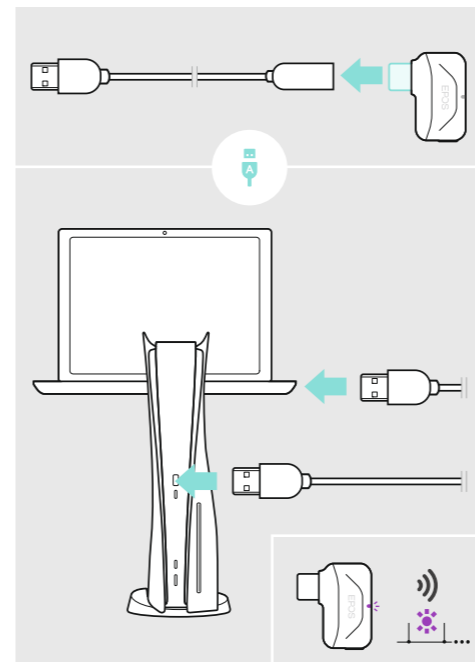
Quick Guide

Model: SCBT20 | SCBT16

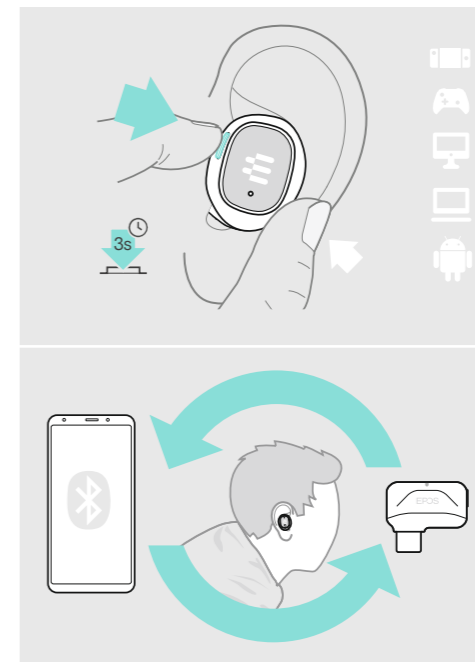
Pairing the earbuds with a Bluetooth device



Connecting the dongle



Switching between connections



Full control: EPOS Gaming Suite



www.eposaudio.com/gaming/downloads

More features: User Guide

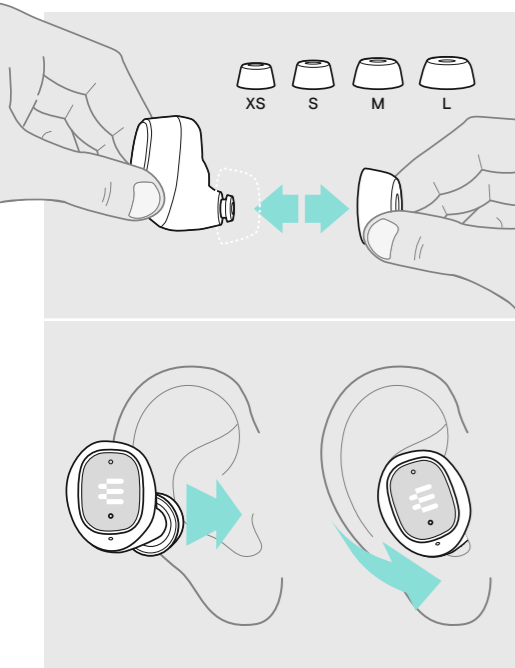


DSEA A/S

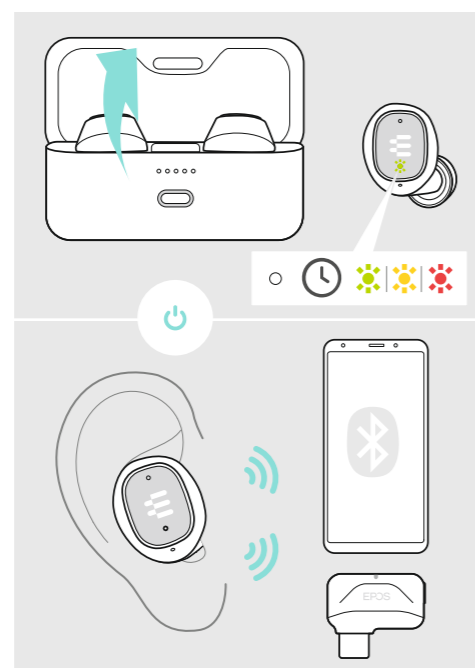
Kongebakken 9, DK-2765 Smørum, Denmark
www.eposaudio.com

Printed in China, Publ. 02/22, 770-00312/A04

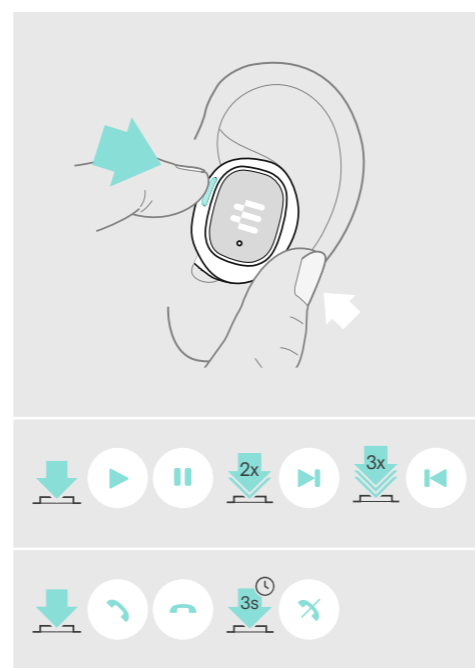
Finding your fit



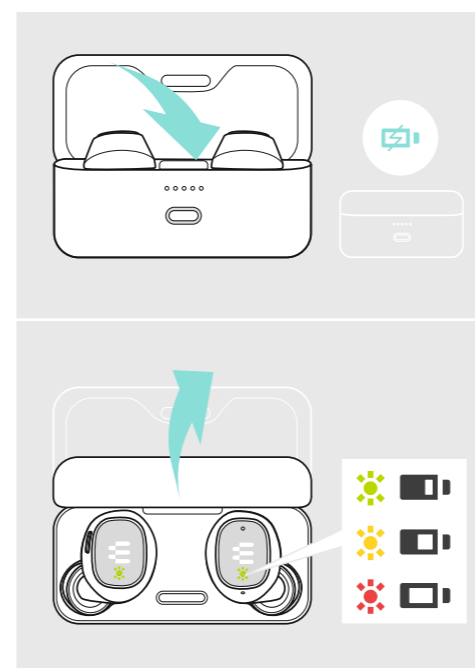
Powering on and auto connect



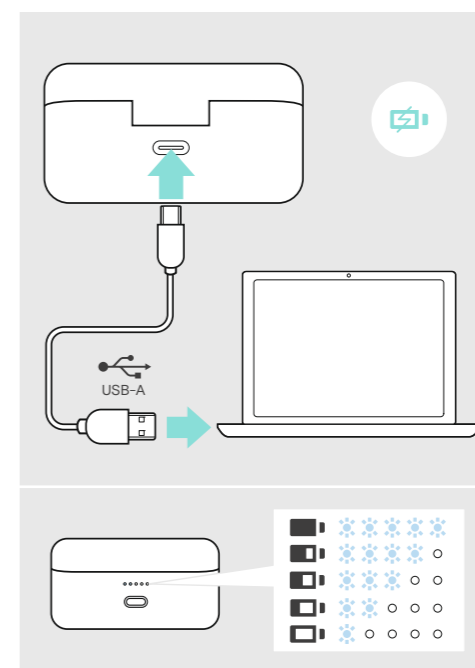
Handling audio & calls



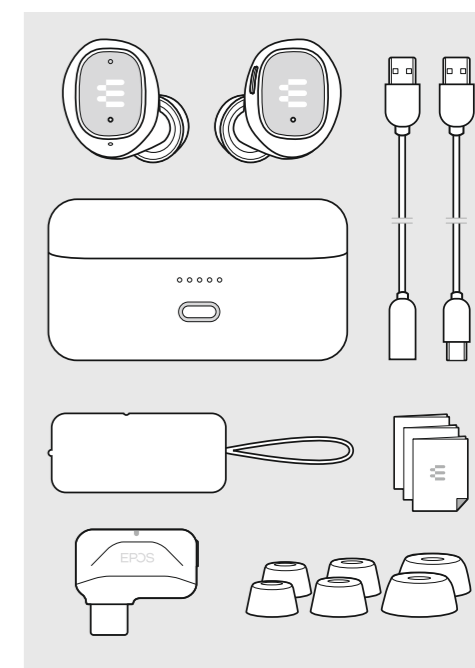
Charging the earbuds



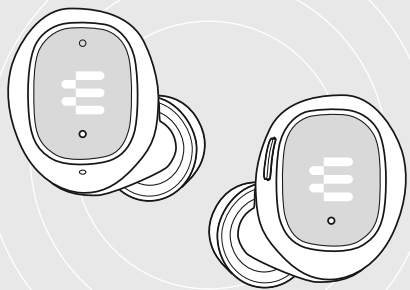
Charging the case



Package contents



EPOS



GTW 270 Hybrid

Wireless earbuds | Low-latency USB-C dongle

EN Quick Guide	RU Краткое руководство
DE Kurzanleitung	ZH-CHS 快速入门指南
FR Guide express	ZH-CHT 快速指南
ES Guía rápida	JA クイックガイド
PT Guia Rápido	KO 빠른 가이드

Model: SCBT20 | SCBT16

EN Quick Guide

Wireless earbuds | Low-latency USB-C dongle

Pairing the earbuds with a Bluetooth device

Connecting the dongle

Switching between connections

Finding your fit

Powering on and auto connect

Handling audio & calls

Functionality varies by application

Charging the earbuds

Charging the case

Package contents

Full control: EPOS Gaming Suite

More features: User Guide

DE Kurzanleitung

Kabellose Ohrhörer | USB-C-Dongle mit geringer Latenz

Ohrhörer mit einem Bluetooth-Gerät koppeln

Dongle anschließen

Zwischen Verbindungen wechseln

Perfekten Sitz finden

Einschalten und automatisch verbinden

Audio & Telefonate steuern

Funktionalität von Applikation abhängig

Ohrhörer laden

Box laden

Lieferumfang

Volle Kontrolle: EPOS Gaming Suite

Weitere Features: Bedienungsanleitung

FR Guide express

Oreillettes sans fil | Dongle USB-C à faible latence

Couplage des oreillettes avec un appareil Bluetooth

Connexion au dongle

Bascule entre les connexions

Ajustement du casque

Mise en marche et connexion automatique

Gestion de l'audio et des appels

Fonctionnalité variable selon l'application

Chargement des oreillettes

Chargement du boîtier

Contenu de l'emballage

Contrôle total : Gaming Suite EPOS

Fonctionnalités supplémentaires : Guide d'utilisation

ES Guía rápida

Auriculares inalámbricos | Adaptador USB-C de baja latencia

Emparejamiento de los auriculares con un dispositivo Bluetooth

Conexión del adaptador

Cambiar entre conexiones

Encuentra tu talla

Encendido y conexión automática

Control de audio y llamadas

Las funciones varían según la aplicación

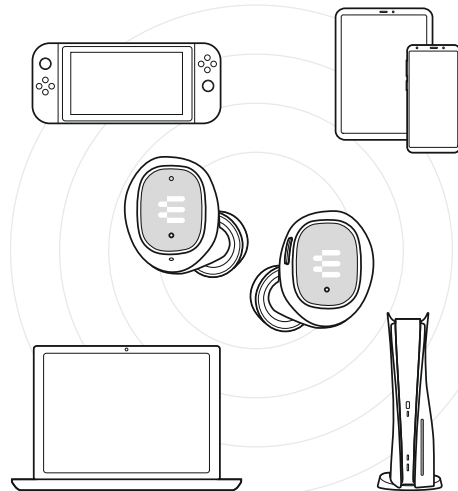
Carga de los auriculares

Carga del estuche

Contenido de la caja

Control total: EPOS Gaming Suite

Otras funciones: Guía del usuario



DSEA A/S

Kongebakken 9, DK-2765 Smørum, Denmark
www.eposaudio.com

Printed in China, Publ. 02/22, 770-00315/A05

PT Guia Rápido

Fones de Ouvido sem fio | Dongle USB-C de baixa latência

Pareando seu equipamento Bluetooth pela primeira vez

Conectar o dongle

Alternando entre conexões

Encontrar o seu ajuste

Ligar e conectar automaticamente

Gerenciar áudio e chamadas

A funcionalidade varia por aplicação

Carregar os fones de ouvido

Carregar o estojo

Conteúdos da embalagem

Controlo total: EPOS Gaming Suite

Mais recursos. Guia do Usuário

ZH-CHS 快速入门指南

无线耳塞 | 低延迟 USB-C 适配器

将耳塞与蓝牙设备配对

连接适配器

无缝切换

寻找您的配对设备

开机并自动连接

处理音频和通话

功能视应用而有所不同

为耳塞耳机充电

为壳套充电

包装内容

全控: EPOS 游戏套件 (EPOS Gaming Suite)

更多功能: 用户指南

JA クイックガイド

ワイヤレス イヤホン | 低遅延 USB-C ドングル

イヤホンと Bluetooth デバイスとのペアリング

ドングル接続

接続先の切替方法

フィッティング

電源投入と自動接続

オーディオ&通話の操作

アプリケーションによって機能は異なります

イヤホンの充電

ケースの充電

パッケージ内容

フルコントロール: EPOS Gaming Suite

その他の機能: ユーザーガイド

RU Краткое руководство

Беспроводные наушники-вкладыши |

Адаптер USB-C с низким значением задержки

Подключение наушников-вкладышей к Bluetooth-устройству

Подключение адаптера

Переключение между соединениями

Выбор положения

Включение и автоматическое подключение

Управление звуком и звонками

Функциональность зависит от используемого приложения

Зарядка наушников-вкладышей

Зарядка футляра

Содержимое комплекта

Полный контроль: EPOS Gaming Suite

Подробнее см. в руководстве пользователя

ZH-CHT 快速指南

無線耳機 | 低延遲 USB-C 硬件保護鎖

將耳機與藍牙裝置配對

連接硬件保護鎖

無縫切換

尋找適合您的配對

開機後自動連接

處理音訊與通話

功能因應應用程式而異

為耳機充電

為充電盒充電

包裝內容物

全控: EPOS 遊戲套件 (EPOS Gaming Suite)

更多功能: 使用者指南

KO 빠른 가이드

무선 이어버드 | 저지연 USB-C 동글

이어버드와 블루투스 장치 연결하기

동글 연결하기

기기 간 전환

내게 맞는 핏 찾기

전원 켜기 및 자동 연결하기

오디오 및 통화 조작하기

애플리케이션별로 기능이 다릅니다

이어버드 충전하기

케이스 충전하기

패키지 내용물

완전 제어: EPOS 게이밍 스위트 (EPOS Gaming Suite)

추가 기능: 사용 설명서

Full control: EPOS Gaming Suite



www.eposaudio.com/gaming/downloads

More features: User Guide

