

EPOS  
SENNHEISER

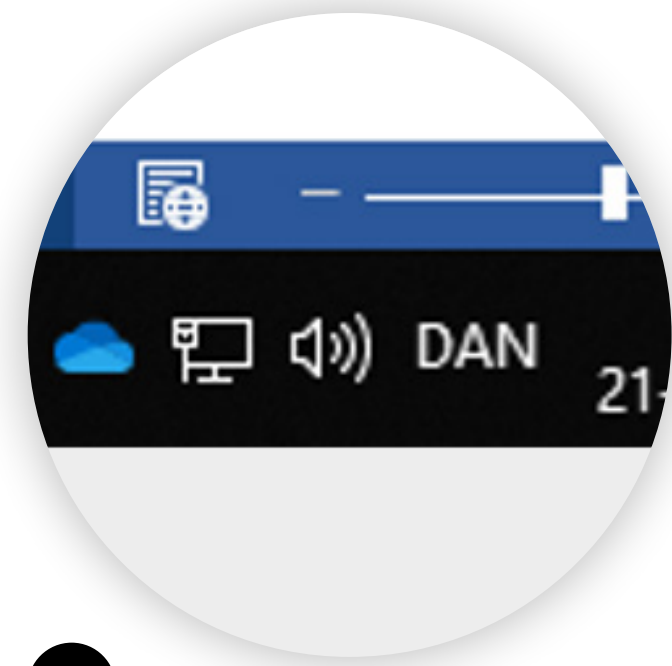
# Windows 10 で EPOS サラウンドサウ ンドを使用する方法



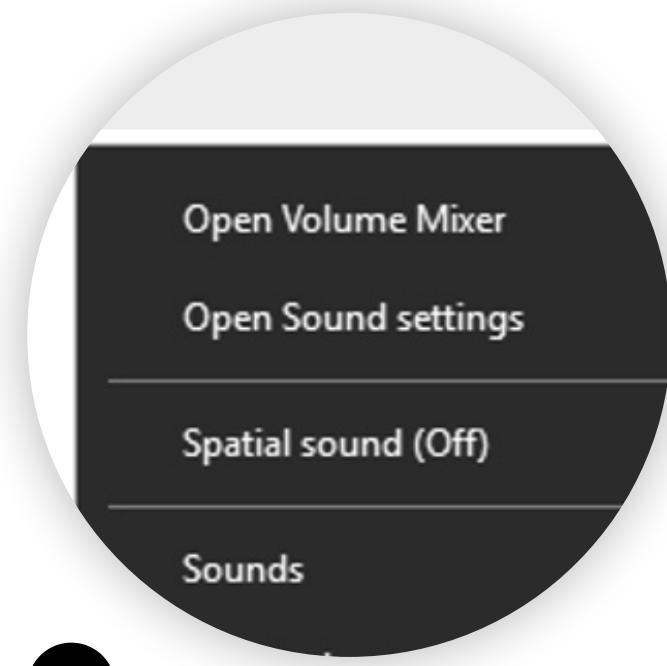
## Windows 10 で EPOS サラウンドサウンドを使用する方法

Windows 10 の場合、設定はデフォルトで 24 ビットに変更されています。つまり、GSX 1000 または GSX 1200 PRO ユーザーが EPOS サラウンドサウンドを動作させるには、手動で 16 ビットに戻す必要があります。

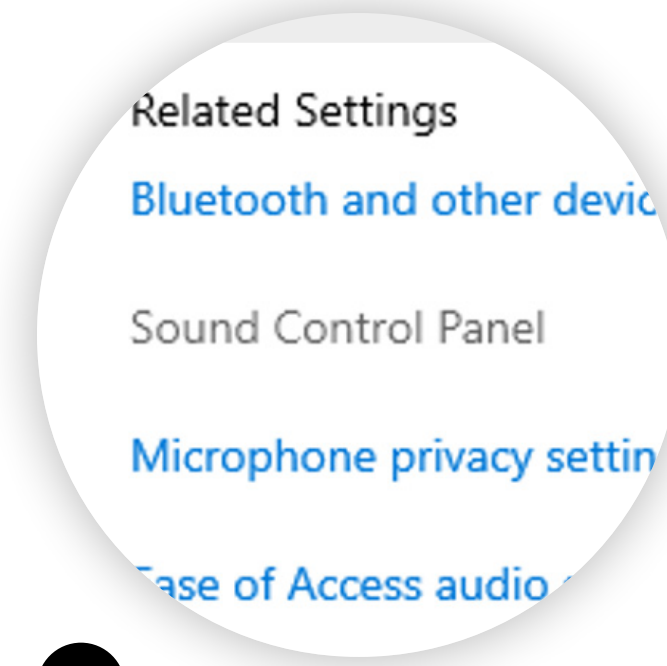
**EPOS**  
**SENNHEISER**



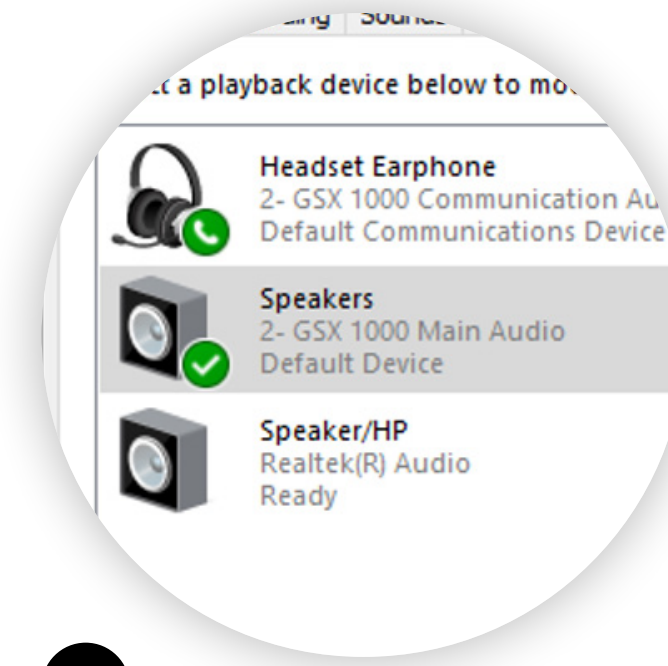
1 下のメニューバーのスピーカーアイコンを右クリックします。



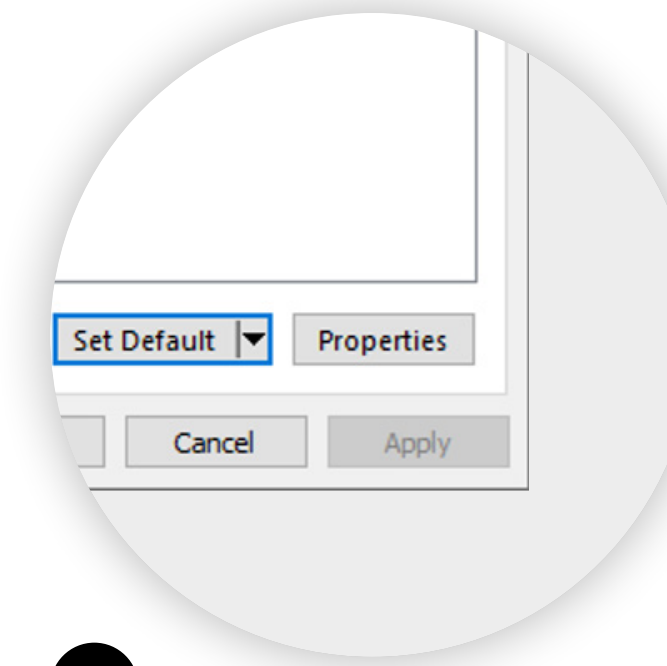
2 「サウンドの設定を開く」を開きます。



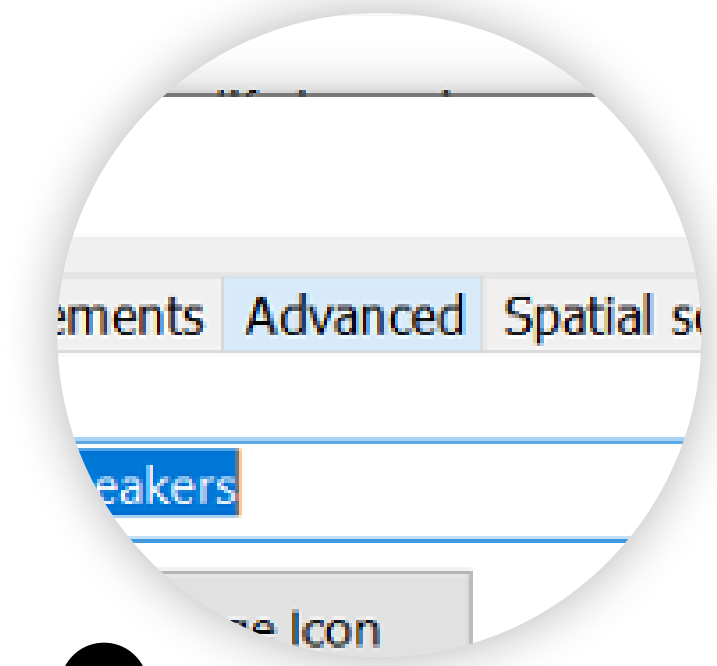
3 「サウンドコントロールパネル」を開きます。



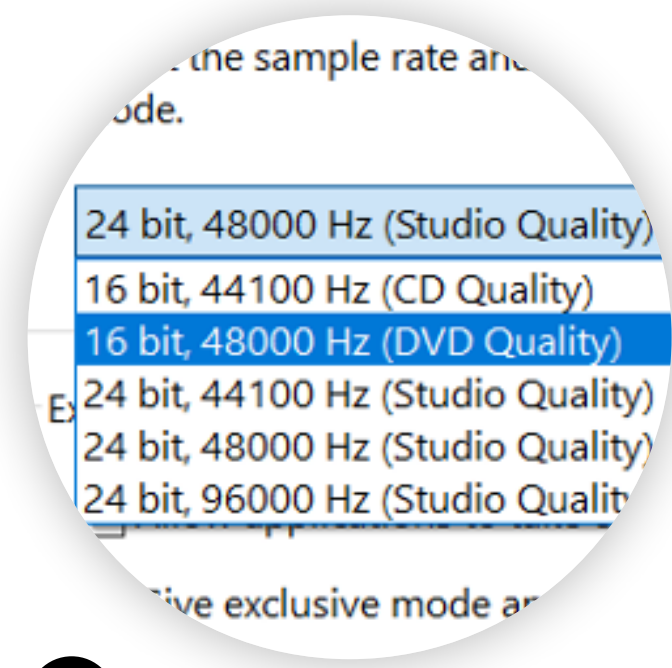
4 「スピーカー」で、「GSX 1000」または「GSX 1200 PRO」を選択します。



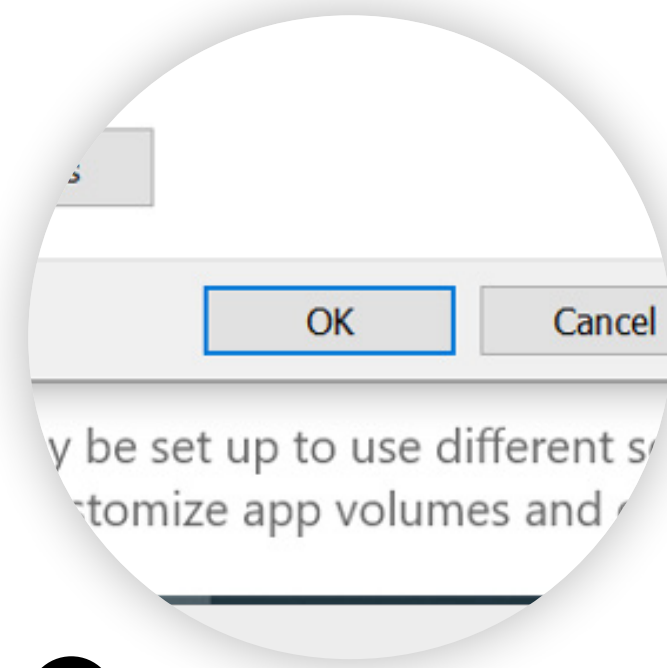
5 「プロパティ」を開いて、設定およびプリファレンスにアクセスします。  
(前のステップと同じウィンドウで)



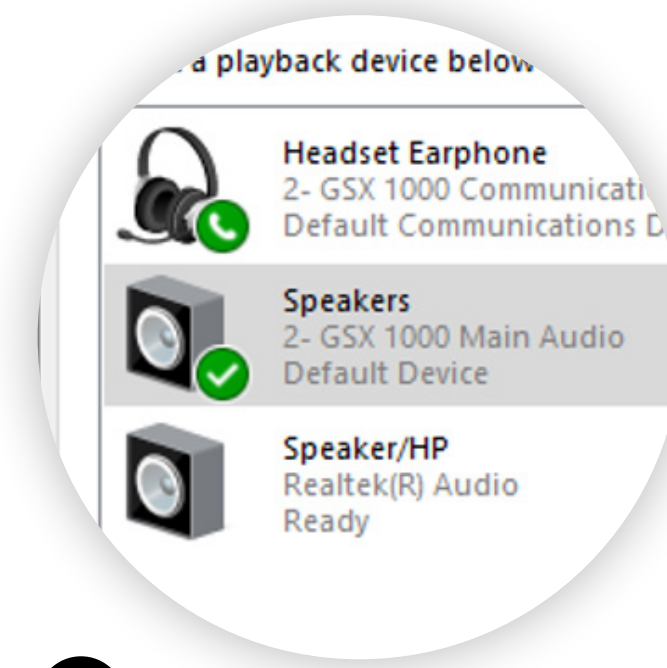
6 「スピーカーのプロパティ」で「詳細」タブを選択します。



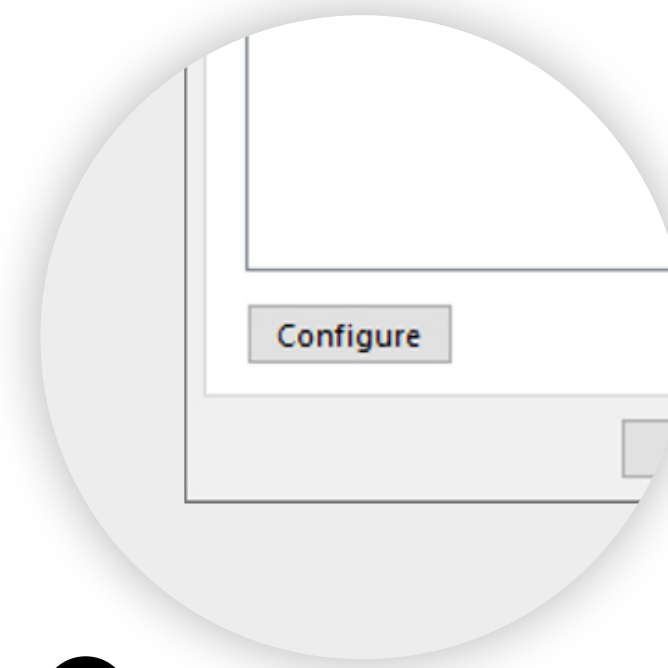
7 ドロップダウンメニューにアクセスし、「16 ビット、48000 Hz (DVD 品質)」を選択します。  
(前のステップと同じウィンドウで)



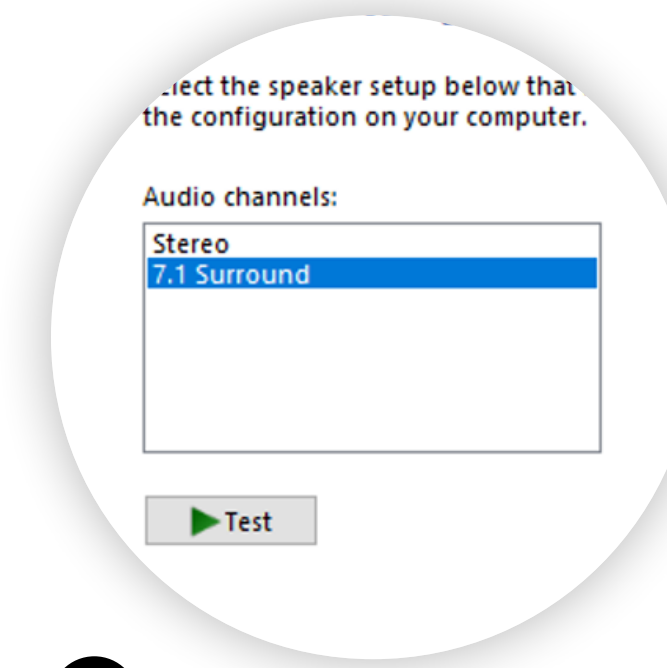
8 「OK」をクリックして変更を保存します。  
(前のステップと同じウィンドウで)



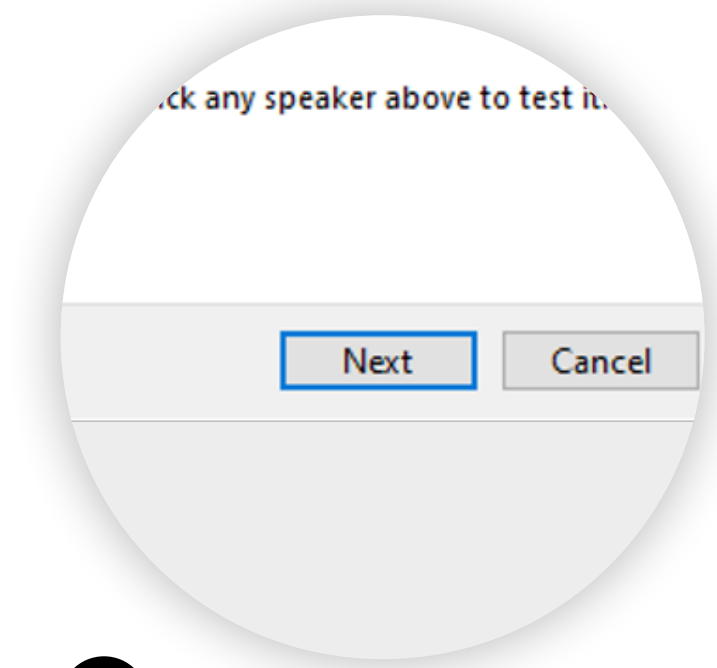
9 「スピーカー」(GSX 1000 または GSX 1200 PRO) が選択されたままであることを確認してください。



10 「構成」をクリックして、「スピーカーのセットアップ」にアクセスします。  
(前のステップと同じウィンドウで)



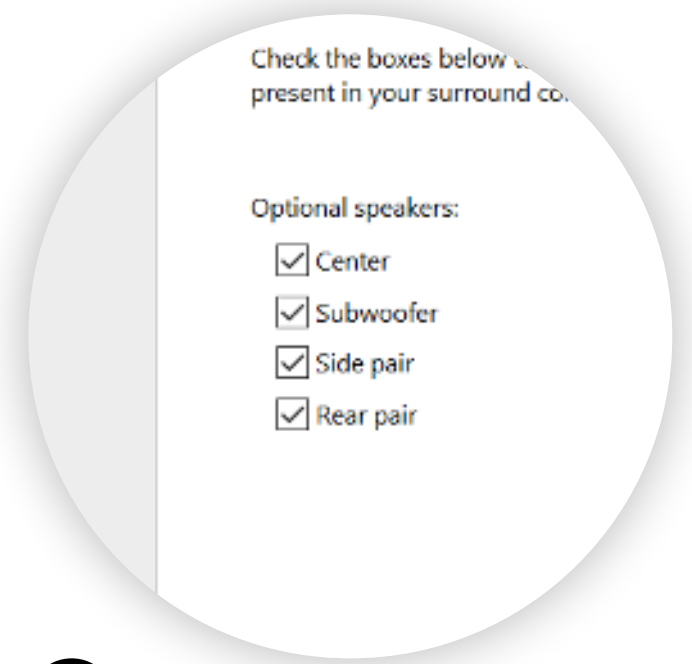
11 「スピーカーのセットアップ」でオーディオチャンネルとして「7.1 サラウンド」を選択します。



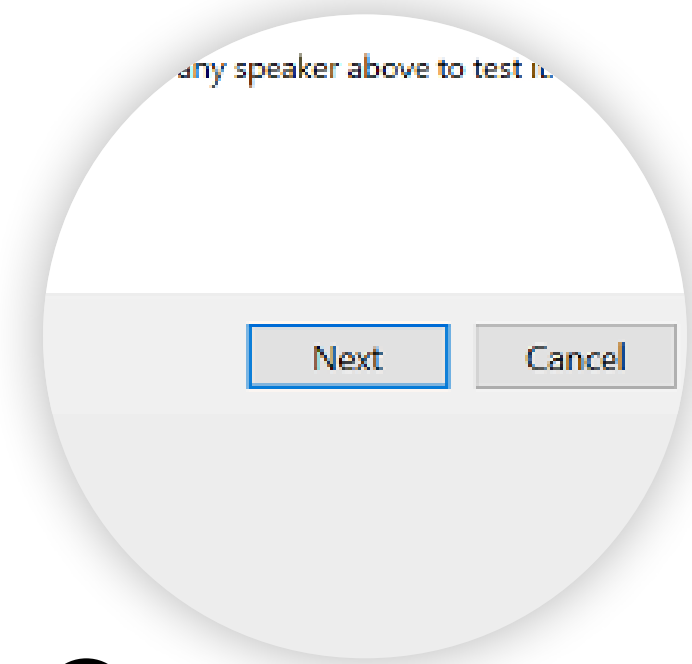
12 「次へ」をクリックします。



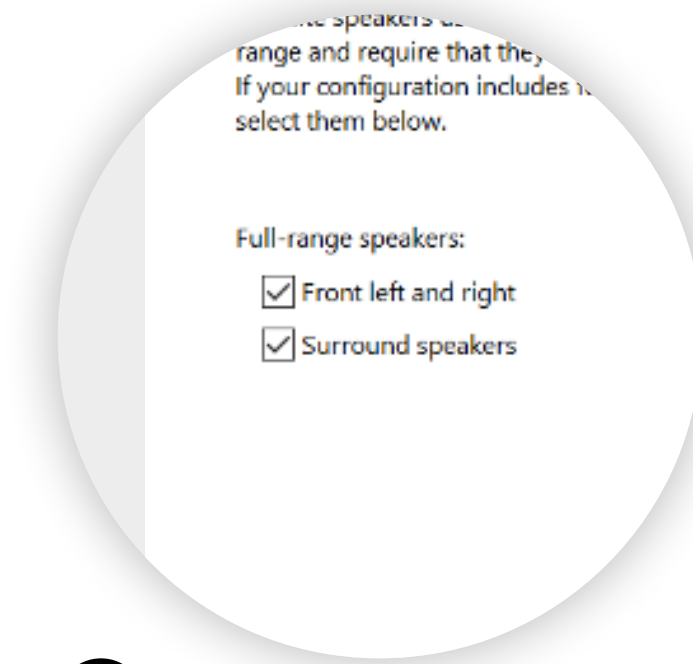
# Windows 10 で EPOS サラウンドサウンドを使用する方法



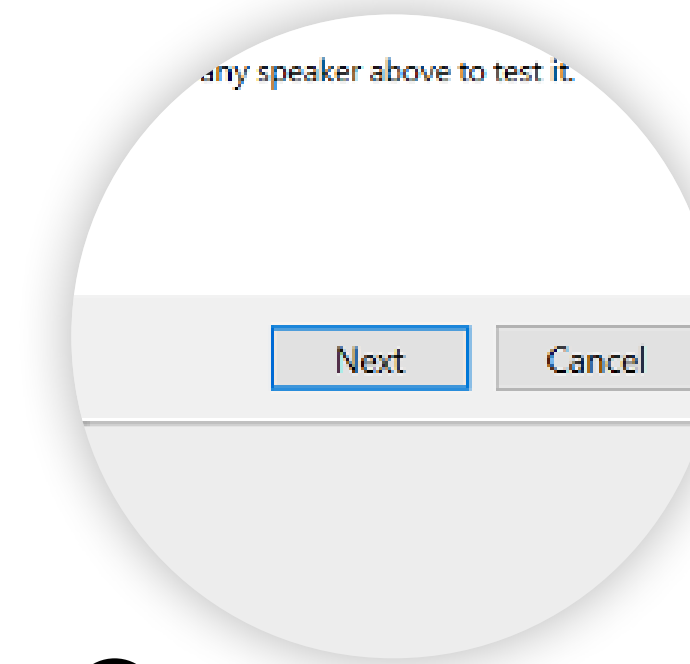
13 設定のカスタムオプション



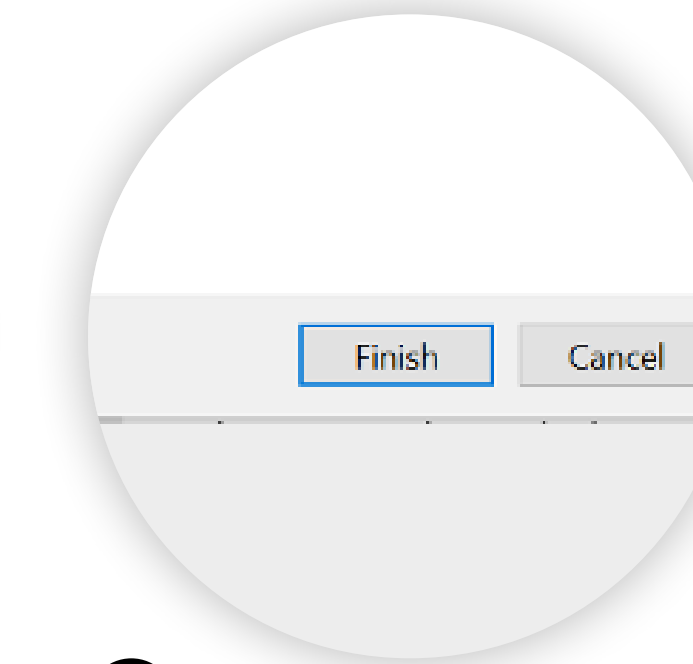
14 「次へ」をクリックします。  
(前のステップと同じウィンドウで)



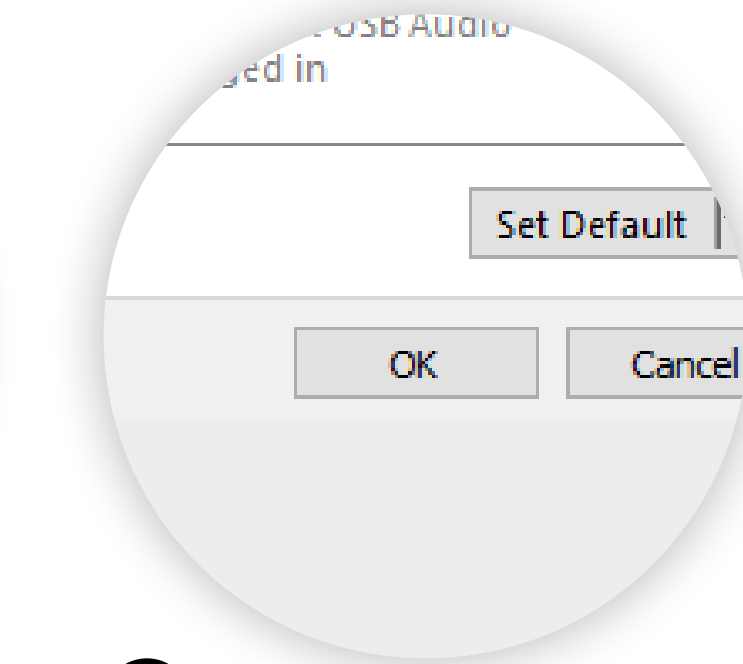
15 フルレンジスピーカー  
の選択オプション



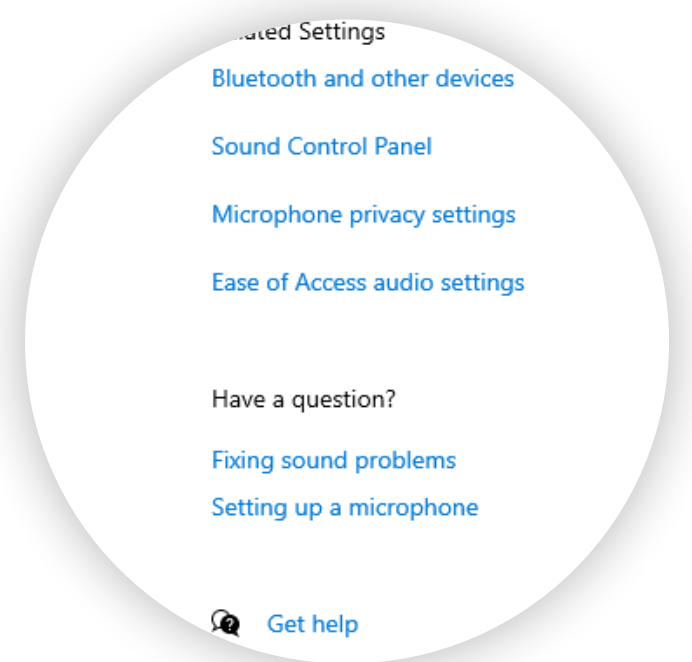
16 「次へ」をクリックします。  
(前のステップと同じウィンドウで)



17 「終了」をクリックすると、GSX 1000 または GSX 1200 PRO で 7.1 EPOS サラウンドサウンドをお楽しみいただけます。



18 「OK」をクリックし、サウンドコントロールのウィンドウを閉じます。



19 サウンド設定を終了します。7.1 EPOSサラウンドサウンドを、ご利用中のGSX 1000またはGSX 1200 PROでお楽しみいただく準備ができています。