

EPOS

EXPAND Vision 1M

Completa tu espacio de reuniones con EXPAND Vision 1M: una cámara USB de fácil uso para salas de reuniones pequeñas y medianas. El dispositivo se integra perfectamente como parte modular de una solución nativa para salas de reuniones, así como en cualquier sala de reuniones BYOD (Bring-Your-Own-Device).



reddot winner 2023



Características clave

Privacidad instantánea

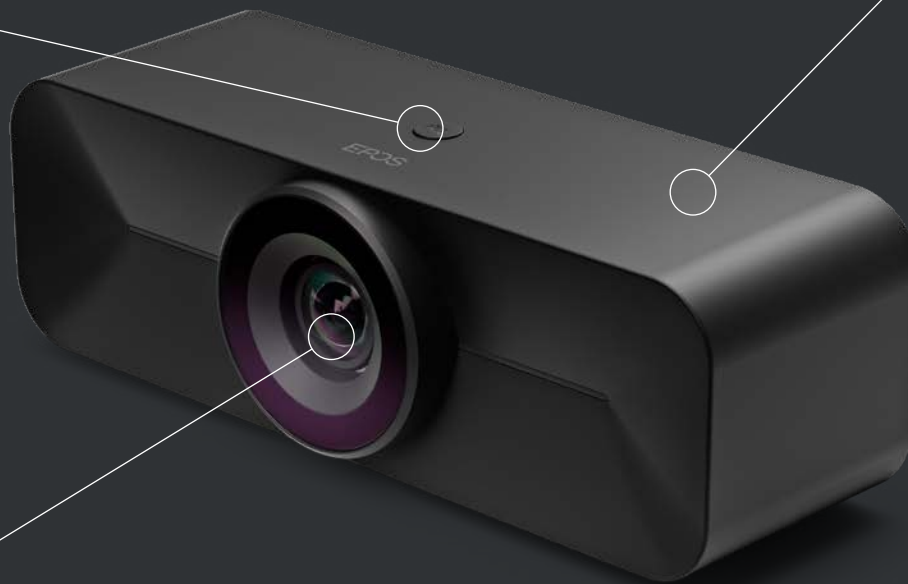
Para esos momentos en los que necesitas privacidad total, puedes activar el obturador integrado con solo pulsar el botón superior.

Sello homologable de confianza

Con certificación para las principales soluciones UC, funciona en cualquier entorno Android o Windows.

Muestra lo mejor de ti

Transmite profesionalidad en cualquier videollamada con una cámara 4K y encuadre inteligente de imágenes que captura a todos los participantes presentes en la sala.



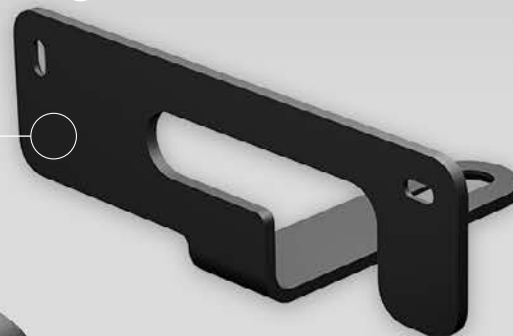
Diseño moderno y elegante

El minimalismo y la armonía del diseño, sumados a una cámara sin partes móviles, reducen al mínimo las distracciones y permiten a todo el mundo concentrarse en la reunión.

Creada para cualquier espacio de reunión

Lleva fácilmente el vídeo a cualquier espacio de reunión. La cámara se adapta perfectamente como parte de una solución nativa para salas de reuniones o una configuración de salas BYOD.

Contenido de la caja

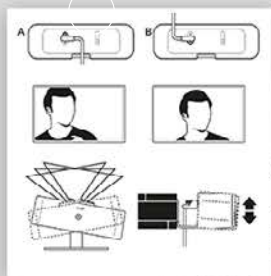


EXPAND Vision 1M

Soporte mural

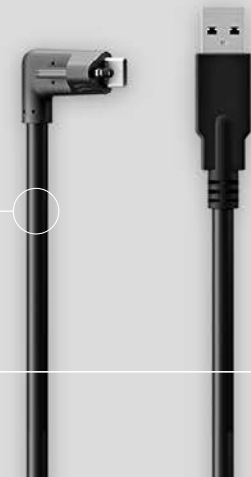
Guía rápida

Ficha de conformidad



Guía de seguridad

Cable USB-C/USB-A



Otras ventajas y características



Intuitivo soporte mural

El soporte mural incluido permite instalar fácilmente la cámara y ajustar su ángulo para lograr la posición óptima.



Gestión optimizada del cableado

El conector acodado guía el cable USB-C hacia fuera para evitar interferencias con otros dispositivos.



Opción de bloqueo Kensington

Disfruta de la tranquilidad de saber que la cámara permanecerá en el lugar que le corresponde.



Garantía y asistencia

Protege tu inversión con una garantía de dos años y acceso al Departamento de Asistencia de EPOS.



Útiles indicadores LED

Dos luces LED en los laterales de la cámara indican cuándo hay una llamada en curso.

Datos del producto

1/4

Características generales

Color	Negro
Peso	500 g/17,637 oz
Dimensiones	49 × 155 × 53 mm/1,9 × 6,1 × 2,1 in (Al × La × An)
Garantía	2 años (puede adquirirse una garantía ampliada)

Especificaciones técnicas

Sistema operativo	Linux 4.9.84
CPU	SigmaStar
Tensión de alimentación	5 V
Consumo de potencia	3,75 W

Datos del producto

2/4

Vídeo y cámara

Cámara

4K de gran angular

Tipo de lente

Lente de baja distorsión, 7 elementos

Resolución de vídeo

Hasta 2160p @ 30 fps

Zoom

Digital 8x

Paneo, inclinación y zoom (PTZ)

ePTZ

Campo de visión (FOV)

95° (horizontal)/62° (vertical)/103° (diagonal)

Profundidad de campo

Fija, con rango de enfoque de 1-6 m/3,3-19,8 ft

Encuadre inteligente de imágenes

Con tecnología EPOS AI™

Privacidad y seguridad

Funciones físicas de privacidad

Obturador de privacidad motorizado integrado

Red y conectividad

Compatibilidad con modo USB

Sí

Datos del producto

3/4

Variantes del producto

EXPAND Vision 1M

Software

Los dispositivos EPOS pueden gestionarse con las siguientes soluciones de software:

EPOS Connect

EPOS Manager

Contenido de la caja

Cámara USB EPOS EXPAND Vision 1M, cable USB-C/USB-A 3.0 de 3 m, soporte mural, guía de seguridad, guía rápida y ficha de conformidad.

Permite aplicar actualizaciones de firmware y ajustar los parámetros de la cámara.
EPOS Connect funciona en entornos Windows, Mac® y VDI/Thin Client: eposaudio.com/software-epos-connect

Gestiona, actualiza y configura dispositivos EPOS de audio y vídeo desde cualquier lugar.
Tanto para soluciones en la nube como locales: eposaudio.com/software-epos-manager

Datos del producto

4/4

Producto

EXPAND Vision 1M
Referencia 1001197

Certificaciones

Certificación para las principales soluciones UC, incluidas Zoom Rooms y Salas de Microsoft Teams en Windows y Android™.

Código EAN

57 14708 01001 2

Código UPC

8 40064 41001 4

Piezas de repuesto

1/1

Producto	Referencia	Descripción	Código EAN	Código UPC
EXPAND Vision 1M - WM 01	1001231	Soporte mural.	57 14708 01038 8	8 40064 41038 0
USB-C to USB-A cable	1001241	Cable USB-C/USB-A 3.0. Longitud del cable: 3 m.	57 14708 01048 7	8 40064 41048 9

Anexo

1/1

Otros datos acerca del producto

Temperatura de funcionamiento (máx.)	40 °C/104 °F
Temperatura de funcionamiento (mín.)	0 °C/32 °F
Humedad de funcionamiento (máx.)	90 %
Temperatura de almacenamiento (mín.)	-40 °C/-40 °F
Temperatura de almacenamiento (máx.)	60 °C/140 °F
Estándares y protocolos de vídeo	Codificación: H.264, MJPEG, YUV Descodificación: Sin capacidad
Corrección automática de iluminación	Optimizada para producir la mejor calidad de imagen en diversas condiciones lumínicas
Luz LED	Blanca durante el uso; atenuada en el modo de espera