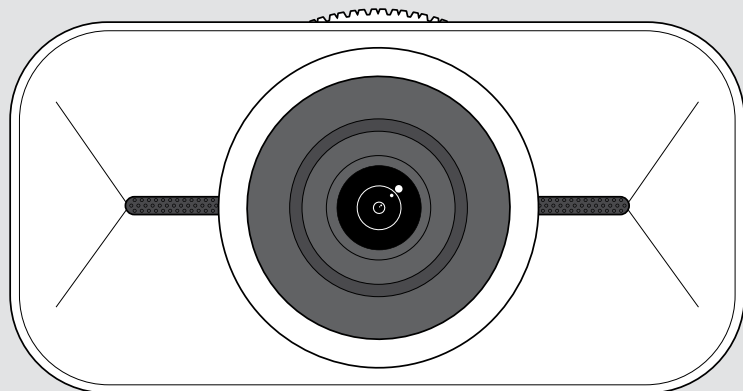


# EPOS



## EXPAND Vision 1

4K persoonlijke USB-camera

Gebruiksaanwijzing

Model: DSWD1

# Inhoud

Welkom.....	2
Inhoud van pakket.....	3
EXPAND Vision 1 in één oogopslag.....	4
De EXPAND Vision 1 bevestigen.....	5
A: Bevestigen op een scherm/monitor.....	5
B: Bevestigen op een statief – optioneel.....	6
Aansluiten en instellen.....	7
Aansluiten op een computer.....	7
EPOS Connect en het zwevende menu installeren.....	8
De firmware bijwerken.....	9
Hoe te gebruiken – de basics.....	10
Automatische stand-bymodus & ontwaken.....	10
Zwevend menu openen.....	11
EPOS Connect openen.....	12
Zoomniveau wijzigen.....	13
Het beeld van de webcam aanpassen.....	15
Deelnemen aan vergaderingen/telefoongesprekken.....	16
Goed om te weten.....	17
Het beeld van de webcam verfijnen.....	17
De microfoon dempen/demping opheffen.....	18
Het microfoonvolume wijzigen.....	18
De privacysluiter gebruiken.....	19
Zo onderhoudt u uw EXPAND Vision 1.....	20
Het product reinigen.....	20
Vervoer en opslag van het product.....	21
Bij problemen .....	22

# Welkom

## De vergadercamera die u overal mee naartoe kunt nemen

Maak uw hybride werkconfiguratie compleet met de EXPAND Vision 1.

Deze compacte, draagbare USB-webcam biedt ultrascherpe video en uitzonderlijke spraakopname, of u nu thuis, onderweg of in een individuele kantoorruimte werkt.

Maak een uiterst professionele indruk met EPOS Audio™ en een 4K-camera die is geoptimaliseerd om het beste beeld te leveren onder alle lichtomstandigheden.

Neem moeiteloos deel aan videoconferenties met twee ruisonderdrukkende microfoons die ervoor zorgen dat u helder hoorbaar bent.

Pas het beeld snel en eenvoudig aan met slechts een paar klikken, met controle over belangrijke instellingen zoals gezichtsveld, licht en kleur.

## Belangrijkste voordelen en eigenschappen

### Ultra-high-definition video

Maak een professionele indruk bij elk videogesprek met de ultrascherpe 4K-camera die het beeld optimaliseert op basis van de lichtomstandigheden

### Buitengewone spraakopname

U bent helder hoorbaar dankzij twee omnidirectionele microfoons met ruisonderdrukking die uw stem oppikken in plaats van achtergrondgeluid

### Directe beeldregeling

Zoek de beste beeldinstelling met het slimme zwevende menu waarmee u gezichtsveld, licht en kleur kunt aanpassen

### Snelle en eenvoudige installatie

Binnen enkele seconden klaar voor gebruik. De geïntegreerde installatieclip past op elke monitor en zorgt altijd voor de juiste positie

### Gecertificeerde oplossing

Gecertificeerd voor toonaangevende UC-oplossingen, waaronder Microsoft Teams en Zoom, voor een vlekkeloze gebruikerservaring en vrijgave door vertrouwde systemen



Raadpleeg de Veiligheidsgids voor veiligheidsinstructies.



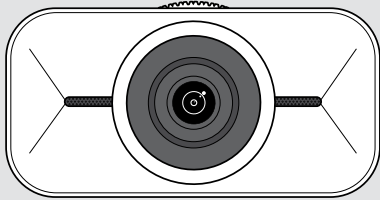
Raadpleeg voor specificaties het informatieblad op [eposaudio.com](https://eposaudio.com)

## Handelsmerken

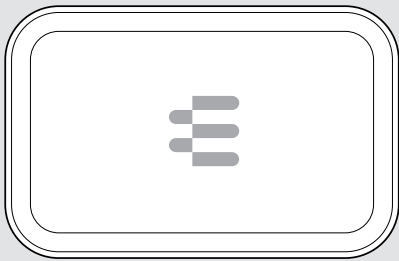
USB Type-C® en USB-C® zijn handelsmerken van USB Implementers Forum.

Alle andere handelsmerken zijn de eigendom van hun respectieve eigenaars.

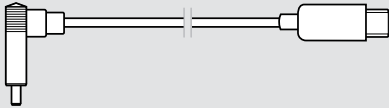
# Inhoud van pakket



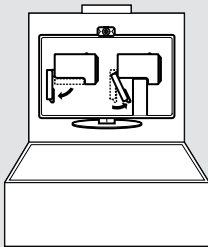
**EXPAND Vision 1**  
4K persoonlijke USB-camera



**Beschermhoes**



**USB-kabel**  
met USB-C® naar USB-C®-aansluiting



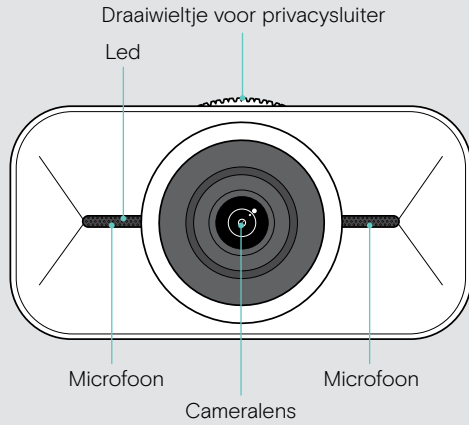
**Beknopte handleiding**  
in de doos afgedrukt



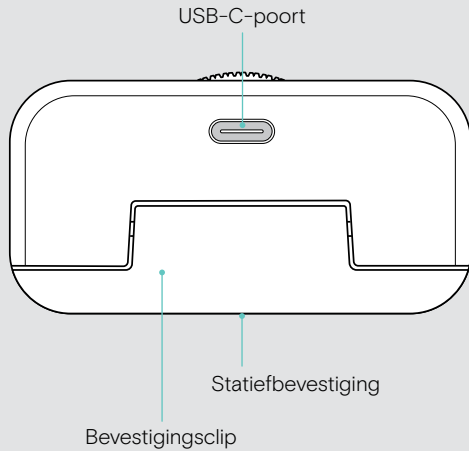
**Veiligheidsgids**  
**Verklaring van overeenstemming**

# EXPAND Vision 1 in één oogopslag

## VOORKANT



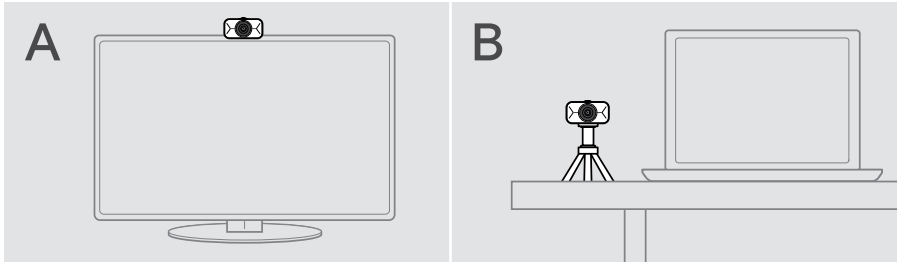
## ACHTERZIJDE



# De EXPAND Vision 1 bevestigen

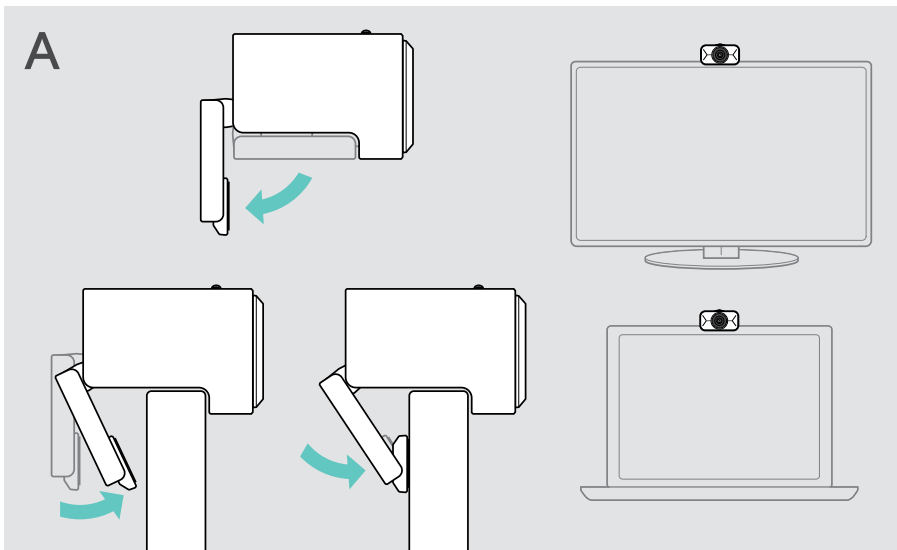
U kunt uw USB-webcam bevestigen:

- **A** boven op een scherm of
- **B** op een bureau met een optioneel statief.



## A: Bevestigen op een scherm/monitor

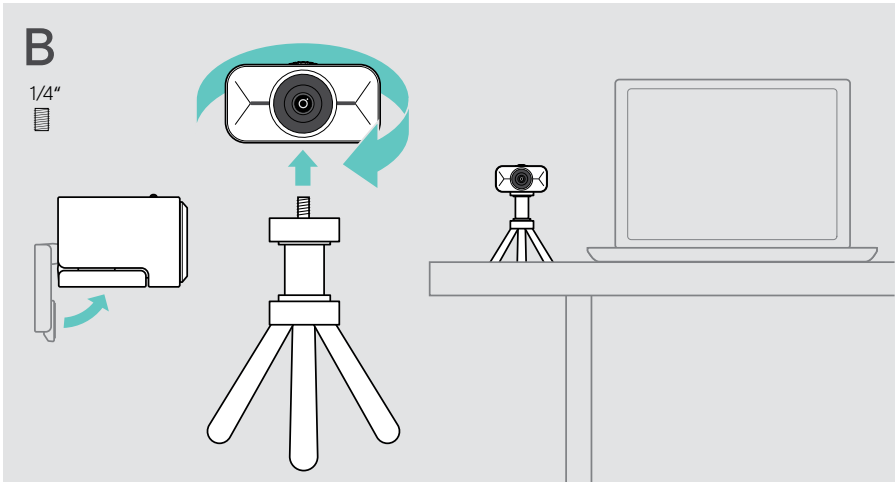
- > Klap de bevestigingsclip omlaag.
- > Plaats de EXPAND Vision 1 bovenop uw scherm of monitor.
- > Houd het product vast en draai de standaard zodat hij stevig op uw apparaat is bevestigd.



## B: Bevestigen op een statief – optioneel

U kunt de EXPAND Vision 1 aan elk statief met een standaard schroefdraad van 1/4" bevestigen.

- > Klap de bevestigingsclip omhoog.
- > Volg de instructies van uw statief om de EXPAND Vision 1 veilig te bevestigen.
- > Plaats het statief zo op uw bureau dat de webcam in uw richting wijst.

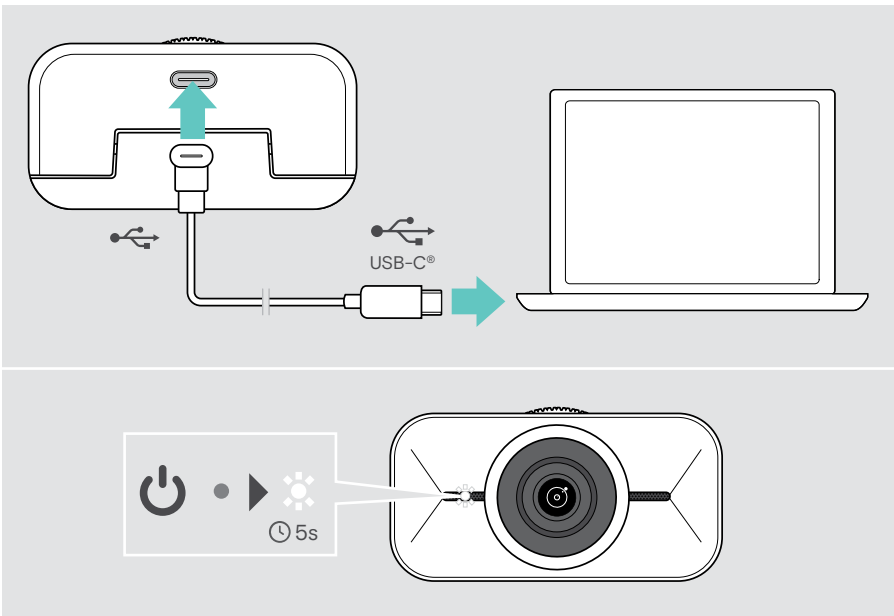


# Aansluiten en instellen

## Aansluiten op een computer

- > Schakel uw computer in.
- > Sluit de haakse stekker van de USB-kabel aan op de USB-C-poort van uw EXPAND Vision 1.
- > Steek de USB-C-stekker in uw computer.

De EXPAND Vision 1 wordt ingeschakeld. De led licht op. Het zwevende menu verschijnt automatisch als u EPOS Connect al heeft geïnstalleerd (zie verder het volgende hoofdstuk).



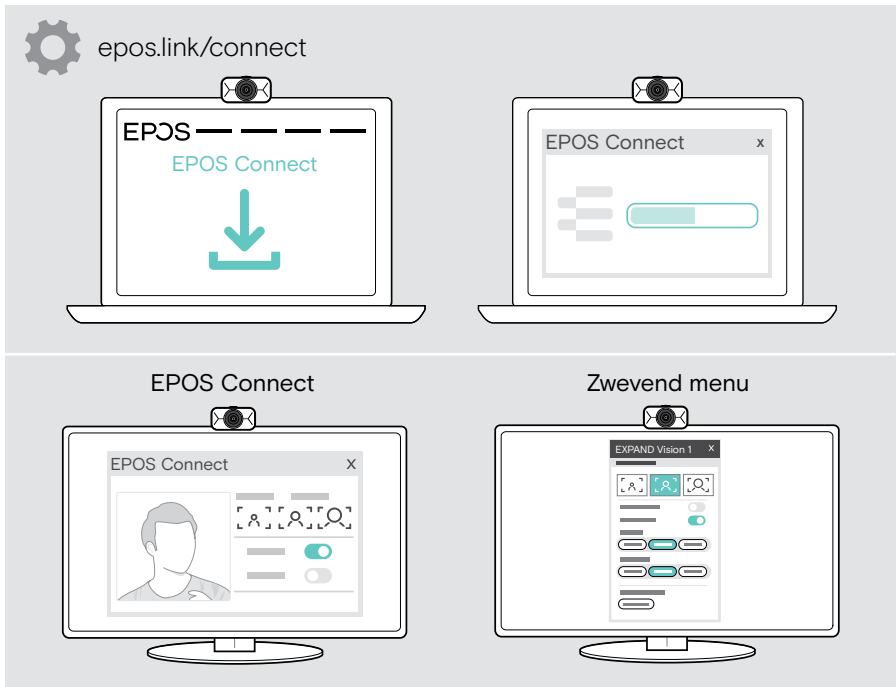


## EPOS Connect en het zwevende menu installeren

U kunt de webcam-instellingen wijzigen via EPOS Connect of het zwevende menu: bijv. wisselen tussen verschillende zoomniveaus, het beeld spiegelen en de verlichting en temperatuur aanpassen.

Het zwevende menu wordt samen met EPOS Connect geïnstalleerd. Zie pagina 11 voor het openen van het zwevende menu.

- 1 Download de gratis [EPOS Connect-software](https://www.epos.link/connect) via [epos.link/connect](https://www.epos.link/connect).
- 2 Installeer de software. Voor de installatie moet u over Administrator-rechten beschikken op uw computer - neem indien nodig contact op met uw IT-afdeling.



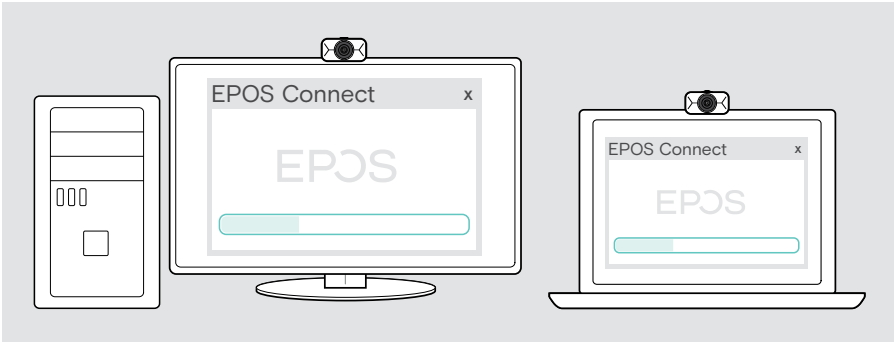
Om er zeker van te zijn dat de nieuwste functies beschikbaar zijn, moet u de firmware bijwerken (zie het volgende hoofdstuk).

## De firmware bijwerken

---

Om over de nieuwste functies te beschikken:

- > Sluit de USB-kabel aan op de EXPAND Vision 1 en uw computer (zie pagina 7).
- > EPOS Connect starten. Als er nieuwe firmware beschikbaar is, zal de software u door het updateproces begeleiden.



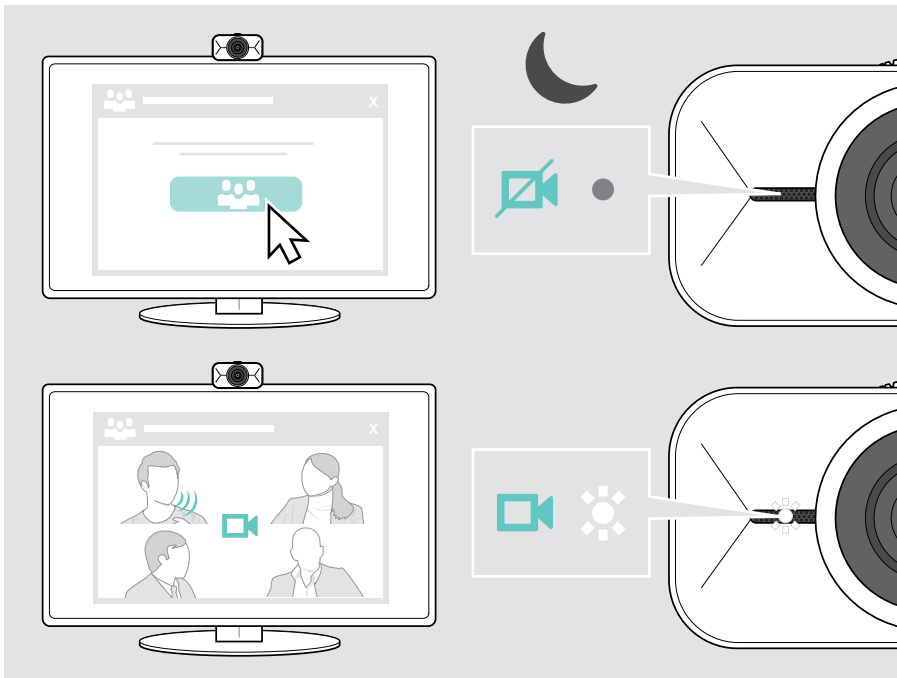
# Hoe te gebruiken - de basics

## Automatische stand-bymodus & ontwaken

De EXPAND Vision 1 wordt automatisch ingeschakeld zodra deze met uw computer is verbonden. Als de webcam niet in gebruik is, gaat deze in de stand-bymodus om energie te besparen.

Om uw EXPAND Vision 1 in te schakelen:

- > Begin de webcam te gebruiken, bijv. via uw UC-oplossing.  
De led brandt wit zolang u in gesprek bent.

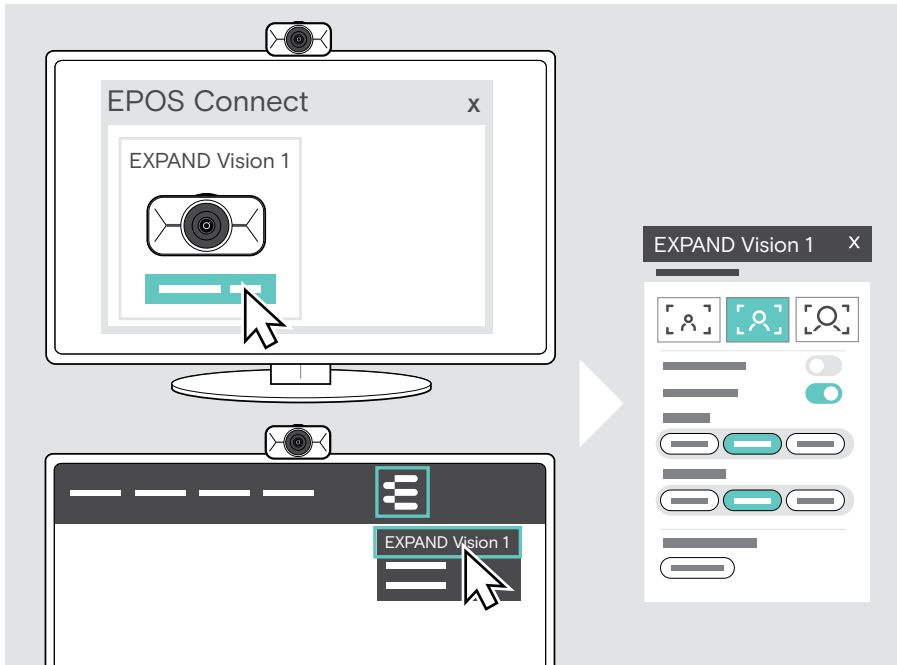


## Zwevend menu openen

Het zwevende menu verschijnt automatisch\* als u de webcam met uw computer verbindt (EPOS Connect moet geïnstalleerd zijn).

Als u het zwevende menu heeft gesloten:

- > Klik op de knop voor het zwevende menu in EPOS Connect of
- > Klik op het EPOS Connect-pictogram in de taakbalk en selecteer 'EXPAND Vision 1' om het te openen.



Al uw wijzigingen in de instellingen van het zwevende menu worden automatisch opgeslagen.

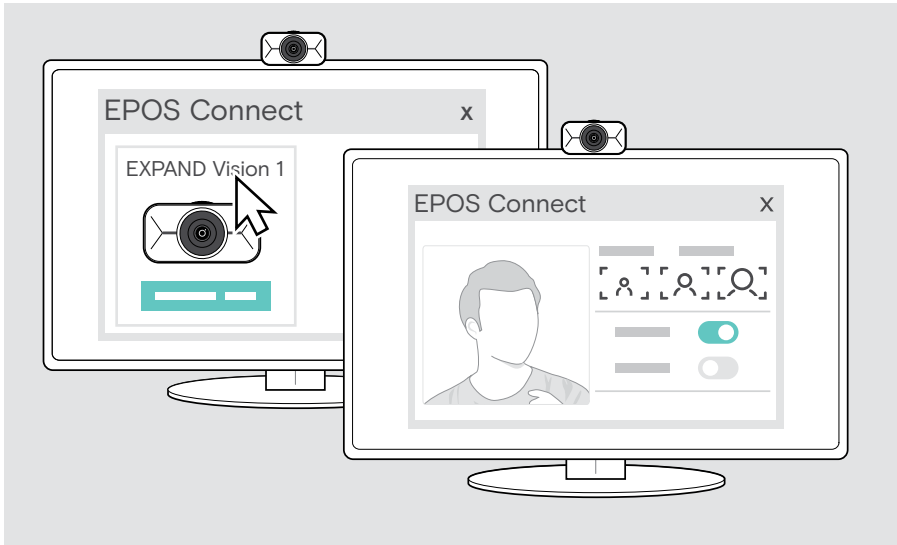


\*De automatische pop-up van het zwevende menu kan worden uitgeschakeld via EPOS Connect.

## EPOS Connect openen

EPOS Connect biedt dezelfde instellingen als het zwevende menu. Daarnaast kunt u bijv. de firmware van het product bijwerken.

- > Open EPOS Connect en klik op "EXPAND Vision 1".



Al uw wijzigingen in de EPOS Connect-instellingen worden automatisch opgeslagen.

## Zoomniveau wijzigen

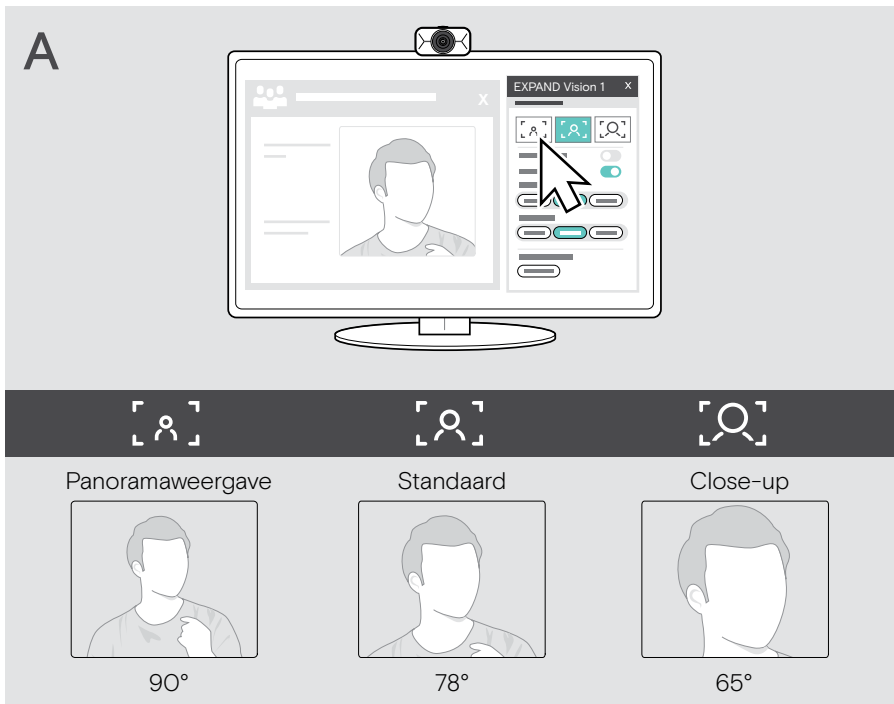
Het zoomniveau van de webcam kan worden gewijzigd via het zwevende menu of EPOS Connect. Als u het zwevende menu gebruikt: Open uw UC-oplossing om het camerabeeld te bekijken.

U kunt het zoomniveau wijzigen:

- A snel, door gebruik te maken van een van de drie voorinstellingen of
- B in kleine stappen via het geavanceerde menu.

### A: Zoomniveau wijzigen via de voorinstellingen

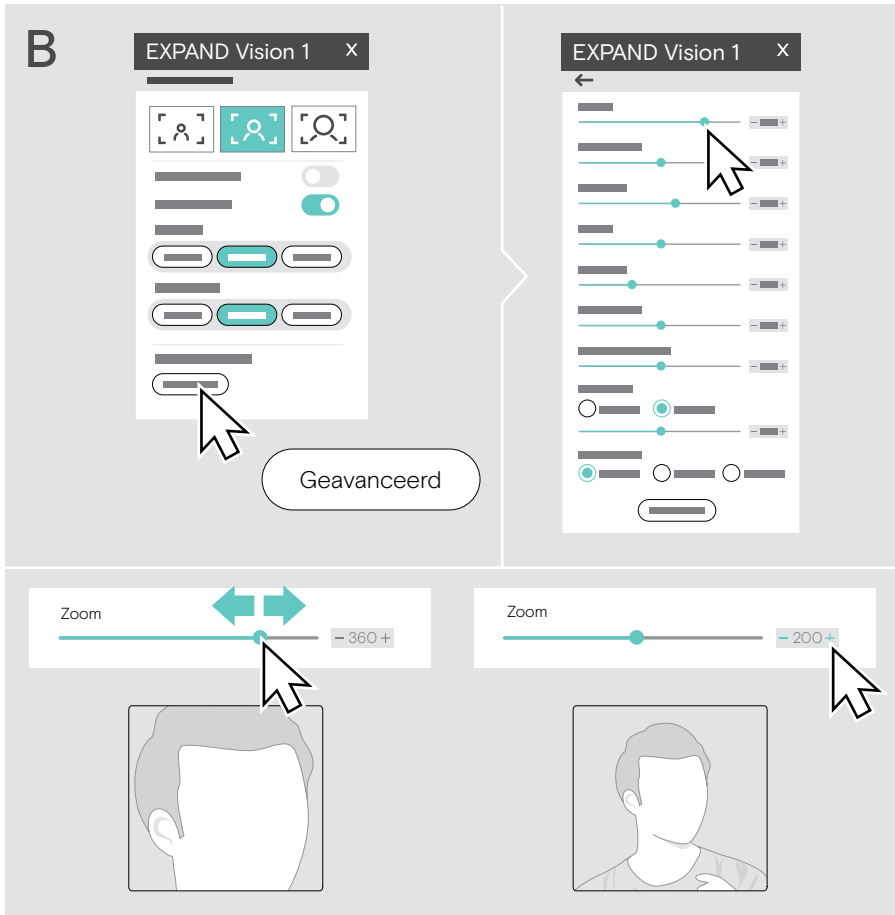
- > Klik op een van de zoomniveaupictogrammen.  
De lens past zich aan de geselecteerde hoek aan.



## B: Aanpassen in kleinere stappen - Geavanceerd menu

- > Ga naar het tabblad 'Geavanceerd'.
- > Gebruik de schuifregelaar of de knoppen + en - om in of uit te zoomen in kleinere stappen.

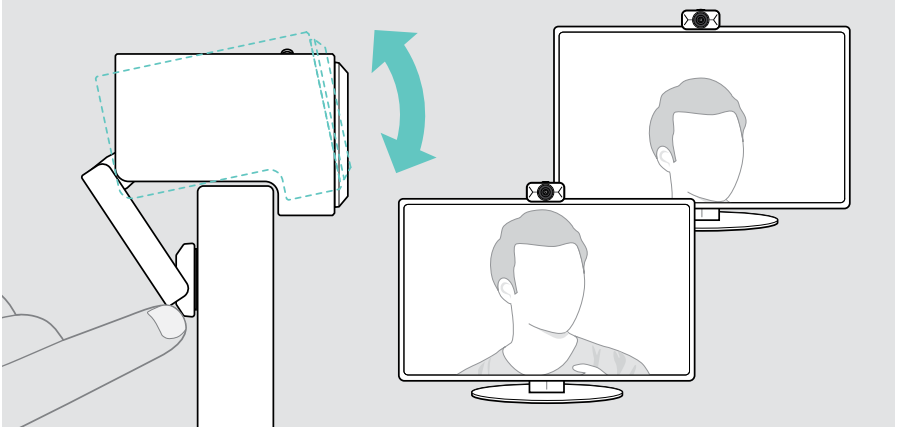
De lens past zich aan de geselecteerde hoek aan.



## Het beeld van de webcam aanpassen

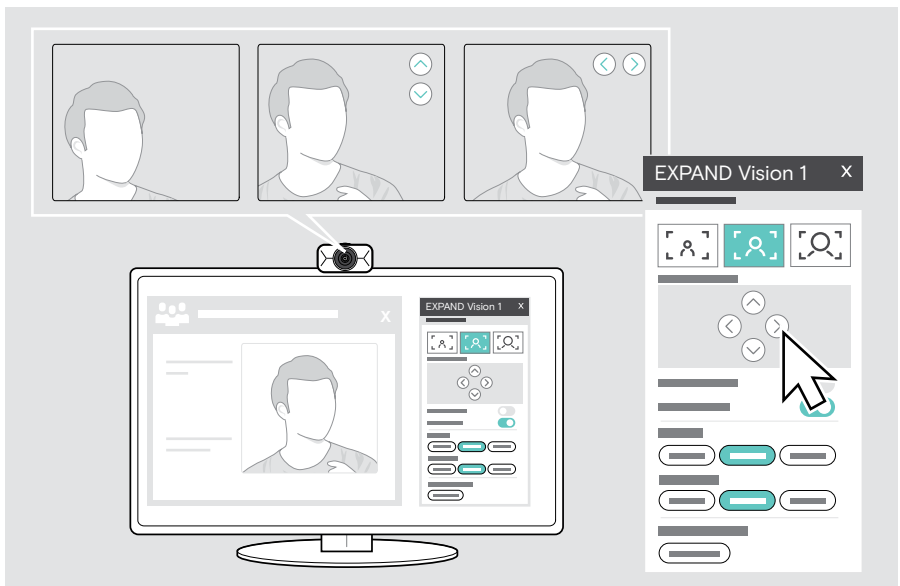
### De hoogte van de webcam aanpassen

- > Open uw UC-oplossing of EPOS Connect om het camerabeeld weer te geven.
- > Houd de voet van de bevestigingsclip omlaag en beweeg de webcam omhoog of omlaag.



### De pan en tilt van de webcam aanpassen

- > Pas het camerabeeld aan via de pijltoetsen in het zwevende menu of EPOS Connect.

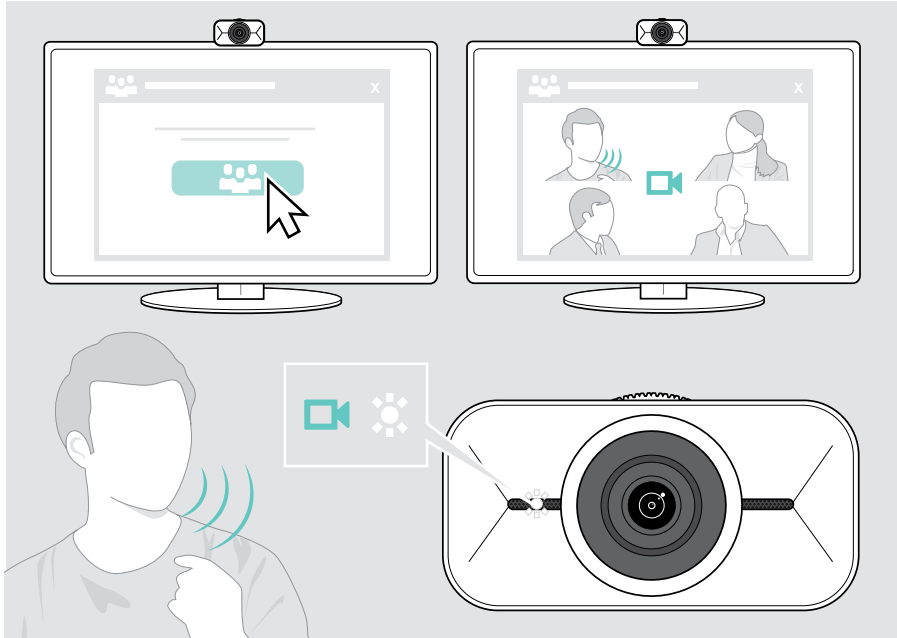




## Deelnemen aan vergaderingen/telefoongesprekken

U kunt deelnemen aan vergaderingen en gesprekken via uw UC-oplossing (bv. Zoom, Microsoft Teams, Google Meet).

- > Neem deel aan uw vergadering of start een gesprek via uw UC-oplossing. De webcam en de microfoons worden actief. De led brandt wit.



# Goed om te weten

## Het beeld van de webcam verfijnen

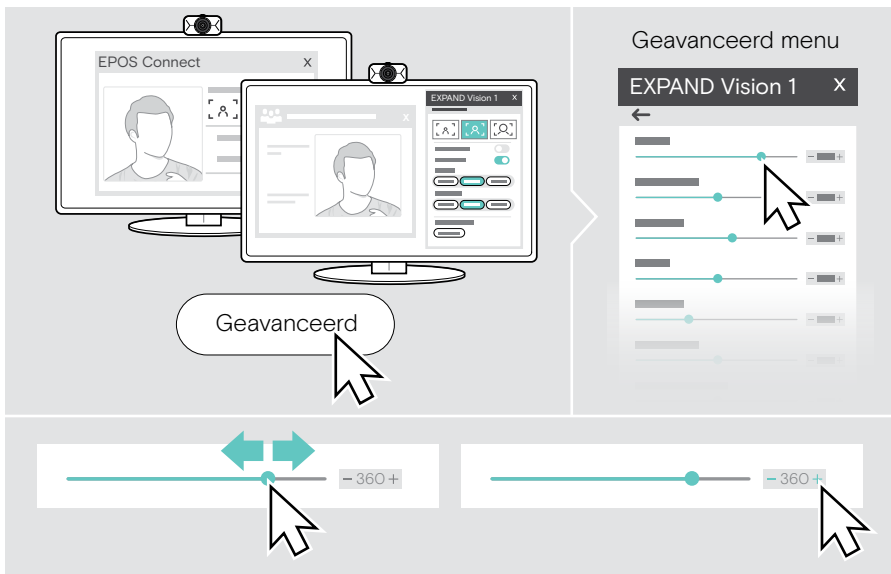
U kunt het beeld van de webcam aanpassen via het zwevende menu of via EPOS Connect. Als u het zwevende menu gebruikt: Open uw UC-oplossing om het camerabeeld te bekijken.

> Pas het beeld van de webcam aan via de voorinstellingen in de Basisinstellingen.

Om de instellingen nog nauwkeuriger te wijzigen, gebruikt u het Geavanceerde menu:

> Klik op 'Geavanceerd' en doe uw persoonlijke aanpassingen.

Als er iets misgaat of om terug te keren naar de standaardinstellingen, klikt u op 'Reset' in het geavanceerde menu.



### Basisinstellingen

- Zoomen (3 voorgestelde zoomniveaus)
- Spiegelbeeld
- Anti-roodheid
- Licht
- Kleurtemperatuur

### Geavanceerde instellingen

- Zoomen (kleine stappen)
- Helderheid
- Contrast
- Kleurtint
- Verzadiging
- Scherpte
- Belichtingscompensatie
- Witbalans
- Anti-flikkering

## De microfoon dempen/demping opheffen

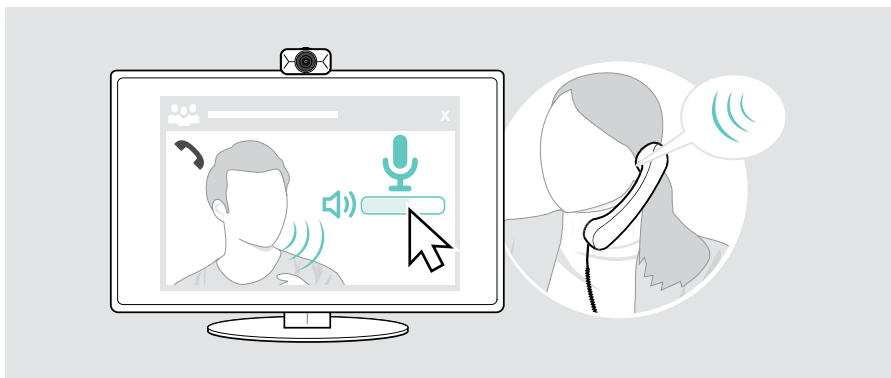
De EXPAND Vision 1 wordt geleverd met twee ruisonderdrukkende microfoons voor heldere spraakopname.

- > Zet de microfoons van de webcam uit of aan via uw UC-oplossing.



## Het microfoonvolume wijzigen

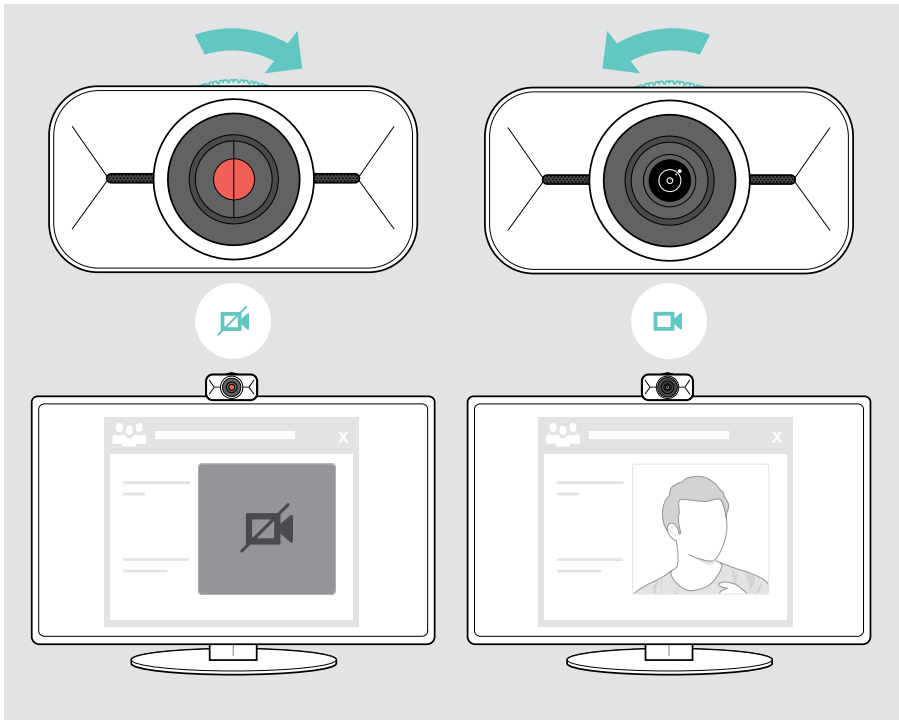
- > Start een gesprek via uw UC-oplossing met iemand die u zal helpen de juiste volume-instelling te vinden voor uw EXPAND Vision 1-microfoons.
- > Wijzig het microfoonvolume in uw UC-oplossing en/of in uw audio-applicatie van uw computer.



## De privacysluiter gebruiken

Voor extra privacy is uw EXPAND Vision 1 uitgerust met een draaiwielje om de webcam uit te schakelen.

- > Draai het draaiwiel voor de privacysluiter:
  - rechtsonder, om de lens te sluiten of
  - linksom, om de lens te openen.



# Zo onderhoudt u uw EXPAND Vision 1

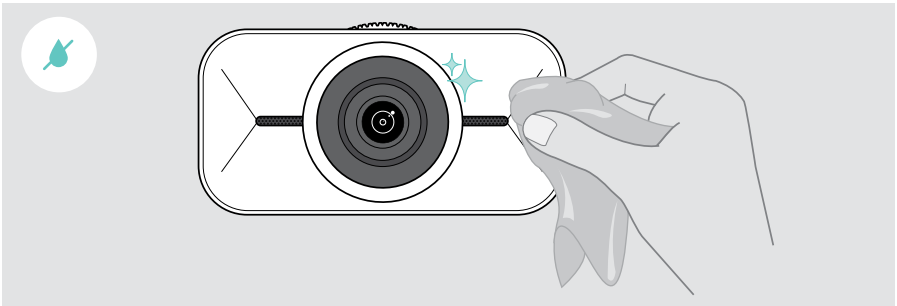
## Het product reinigen

### VOORZICHTIG

Vloeistof kan de elektronica van het product onherstelbaar beschadigen!

Water dringt in de behuizing van het product en kan kortsluiting in de elektronica veroorzaken.

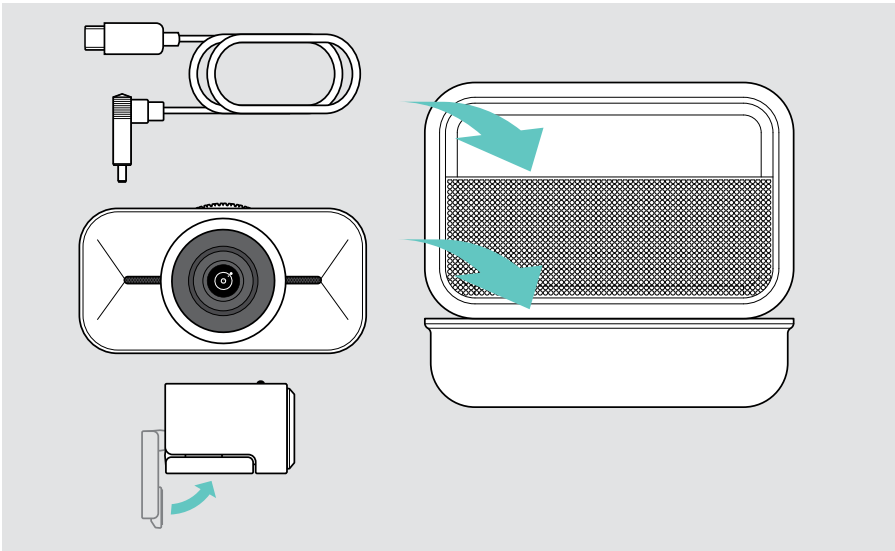
- > Houd alle soorten vloeistoffen uit de buurt van dit product.
  - > Gebruik in geen geval oplos- of reinigingsmiddelen.
- > Maak het apparaat uitsluitend schoon met een droge doek.



## Vervoer en opslag van het product

Bewaar het product in de draagtas als u het langere tijd niet gebruikt of om het overal mee naartoe te nemen. Dit helpt krassen te voorkomen en houdt het product in een goede toestand.

- > Koppel de USB-C-kabel los en wikkel deze op.
- > Haal de webcam los en klap de bevestigingsclip omhoog.
- > Doe ze in de draagkoffer.



## Bij problemen ...

Probleem	Mogelijke oorzaak	Oplossing	Pagina
Camerabeeld niet correct weergegeven	Camerapositie niet optimaal	> Stel de hoogte van de webcam correct in.	15
		> Verander uw positie zodat u voor de webcam komt.	–
		> Wijzig de positie van de webcam op uw scherm/monitor of de positie van uw statief.	5
		> Zoomniveau wijzigen.	13
Geen beeld of geluid	Stekker niet goed ingestoken	> Controleer de kabelaansluiting.	7
	Microfoons gedempt	> Demp de microfoons met uw UC-oplossing.	–
	Luidspreker(s) gedempt	> Zet de luidspreker(s) van uw verbonden apparaat aan (bijv. laptop).	–
	Privacysluiters in gebruik (lens gesloten)	> Open de privacysluiters.	19
	Webcam niet geselecteerd als audioapparaat (Microsoft Windows)	> Klik met de rechtermuisknop op het pictogram Audio. > Onder Input, selecteer de webcam als microfoon.	–
Lage video- of audiokwaliteit	Slechte internetverbinding	> Controleer de sterkte van uw internetverbinding.	–
	Kunststof bescherming op cameraleens niet verwijderd	> Verwijder de kunststof bescherming.	–
Zwevend menu niet beschikbaar	EPOS Connect niet geïnstalleerd op het aangesloten apparaat	> Installeer EPOS Connect.	8
	Computer is uitgeschakeld / Zwevend menu is gesloten	> Open het via de knop voor het zwevende menu in EPOS Connect of het EPOS Connect-pictogram in de taakbalk.	11
		> Trek de USB-C-stekker van de webcam los en sluit deze opnieuw aan. Het zwevende menu wordt automatisch geopend.	11
Beeld donker/ licht	Instellingen verkeerd aangepast	> Wijzig de instellingen via het zwevende menu of via EPOS Connect.	17
		> Klik op 'Reset' in het Geavanceerde menu (zwevende menu / EPOS Connect).	17

Neem contact op met uw lokale EPOS-partner voor hulp als er een probleem optreedt dat niet kan worden opgelost met de oplossingen in de tabel. Zoek op [eposaudio.com](http://eposaudio.com) naar een EPOS-partner in uw land.

# EPOS



**DSEA A/S**

Kongebakken 9, DK-2765 Smørum, Denmark

[eposaudio.com](http://eposaudio.com)

Publ. 08/23, A02