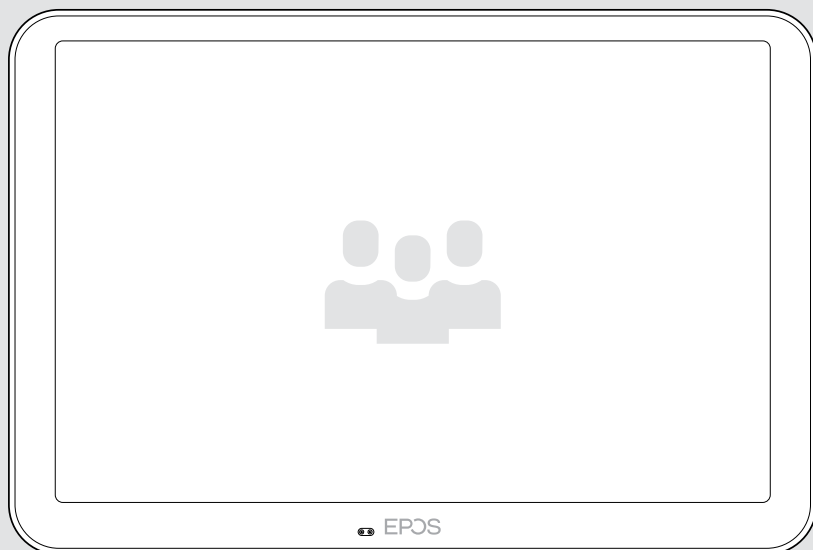


# EPDS



## EXPAND Control

Controlador y panel de programación para salas de reuniones

**Guía del usuario**

Modelo: DSWBT2

# Contenido

Te damos la bienvenida.....	2
Contenido de la caja .....	3
EXPAND Control de un vistazo.....	4
La tableta de un vistazo .....	4
Los LED de un vistazo.....	5
Instalación de EXPAND Control.....	7
Retirar la cubierta inferior.....	7
Opciones de instalación.....	8
A Colocación del producto sobre un escritorio.....	9
B Montaje del producto en una pared sólida .....	10
C Montaje del producto en una superficie de vidrio.....	12
D Montaje del producto en la pared.....	15
Conexión a Ethernet para el suministro eléctrico.....	18
Uso de un candado Kensington® opcional.....	19
Configuración de EXPAND Control.....	20
Cómo hacer que la tableta funcione como panel de programación.....	20
Hacer que la tableta funcione como controlador de la sala de reuniones.....	21
Uso como controlador de la sala de reuniones.....	22
Modo de espera y reactivación.....	22
Acceder a reuniones/llamadas.....	23
Modificar el volumen.....	24
Desactivar/activar el sonido del micrófono.....	24
Uso como panel de programación.....	25
Comprobar la disponibilidad de la sala y de los detalles de la reunión.....	25
Reservar una estancia disponible en un lugar.....	26
Mantenimiento y actualización del producto.....	27
Cambiar los ajustes de EXPAND Control.....	27
Actualización del firmware.....	27
Limpieza del producto.....	28
Si surge algún problema.. ..	29
Desmontaje del soporte mural para vidrio .....	33

# Te damos la bienvenida

## Control con un solo toque

La tableta EXPAND Control sirve como controlador de la sala de reuniones o panel de programación y se integra a la perfección con las principales soluciones UC para cualquier tipo de sala de reuniones.

La instalación sin complicaciones y las opciones de montaje flexibles y ordenadas ofrecen una experiencia de usuario intuitiva que impulsa su rápida implementación y adopción.

Si la tableta se utiliza como controlador de la sala de reuniones, se empareja fácilmente con las soluciones de videoconferencia EPOS EXPAND Vision y permite celebrar reuniones con total naturalidad.

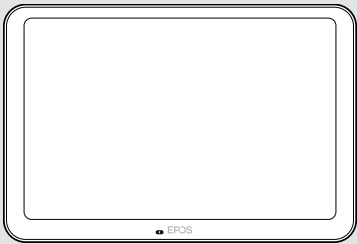
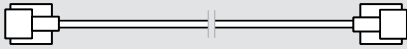

Entre sus características, se incluyen la incorporación a la reunión con un toque, el ajuste de la configuración de la llamada o la posibilidad de compartir contenido utilizando la gran pantalla antirreflectante con su ángulo de visión ergonómico. Si se utiliza como panel de programación montado en la pared, los usuarios pueden ver la ubicación y los detalles de la reunión y reservar espacios de reunión disponibles en el acto. Los indicadores LED multicolores en el lateral de la tableta muestran las salas de reuniones disponibles.



La tableta, certificada para las principales soluciones UC, como las Salas de Microsoft Teams en Android, se puede configurar y gestionar de forma remota.

Destaca por su simplicidad escandinava y funcionalidad, que la convierten en un complemento sutil pero flexible, adecuado para cualquier sala de reuniones.



## Contenido de la caja

	<p><b>Tableta</b> EXPAND Control</p>
	<p><b>Cable de Ethernet</b> Suministro eléctrico a través de Ethernet (PoE) y acceso de red RJ45 a RJ45</p>
	<p>Guía rápida Guía de seguridad Hoja de conformidad</p>

	<p>Para ver las instrucciones de seguridad, consulta la guía de seguridad.</p>
	<p>Consulta la ficha técnica disponible en <a href="http://eposaudio.com">eposaudio.com</a> para obtener más información.</p>

### Marcas comerciales

La marca denominativa y los logotipos de Bluetooth® son marcas comerciales registradas de Bluetooth SIG, Inc. Todo uso de dichas marcas por parte de DSEA A/S tiene autorización.

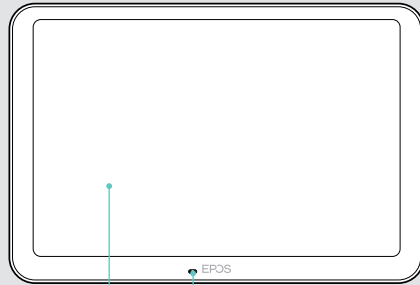
Kensington es una marca comercial registrada en propiedad de ACCO Brands. Kensington The Professionals' Choice es una marca comercial de ACCO Brands.

Las demás marcas comerciales pertenecen a sus respectivos propietarios.

# EXPAND Control de un vistazo

## La tableta de un vistazo

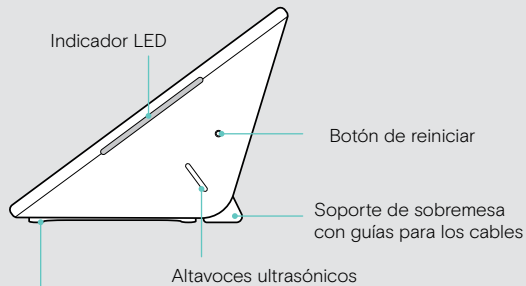
### FRONTAL



Pantalla táctil

Sensor de proximidad

### LATERAL



Patas de goma

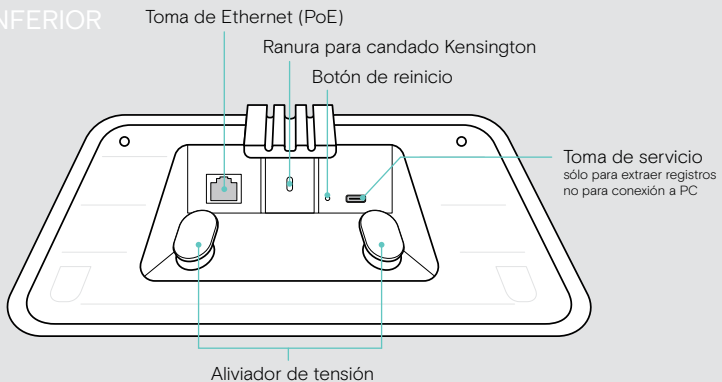
Indicador LED

Botón de reiniciar

Soporte de sobremesa  
con guías para los cables

Altavoces ultrasónicos

### PARTE INFERIOR



Toma de Ethernet (PoE)

Ranura para candado Kensington

Botón de reiniciar

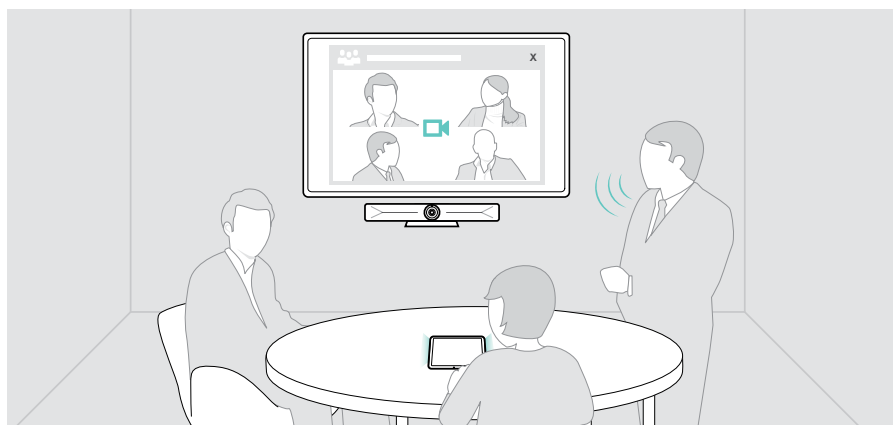
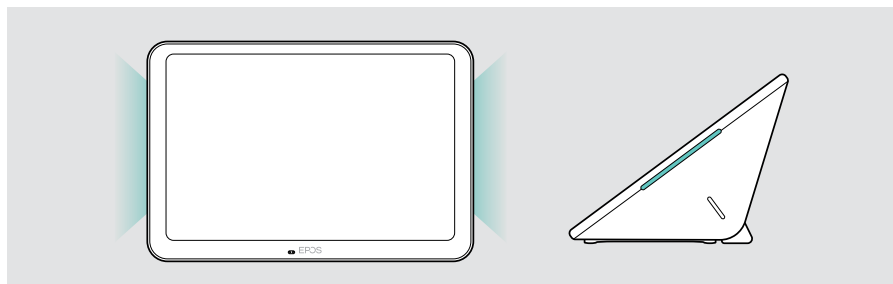
Toma de servicio  
sólo para extraer registros  
no para conexión a PC


Alivador de tensión

## Los LED de un vistazo

Dado que EXPAND Control puede utilizarse como controlador o panel de programación para salas de reuniones (p. ej., en la puerta, fuera de la sala de reuniones), ofrece diferentes indicaciones a través de luces LED.

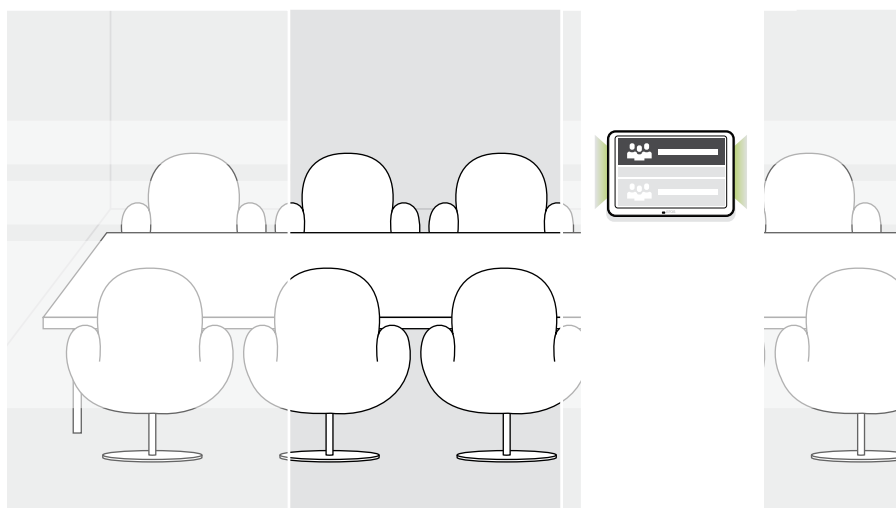
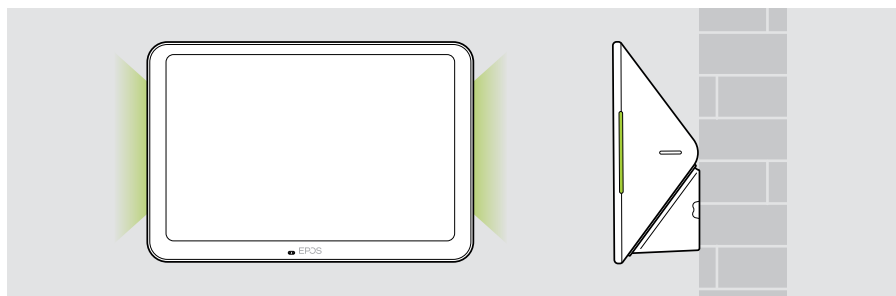
### Indicaciones LED del controlador para salas de reuniones



 Tableta en activo (por ejemplo, durante una llamada)

 Tableta en modo de espera

## Indicaciones LED del panel de programación



 Estado: ocupado/no disponible

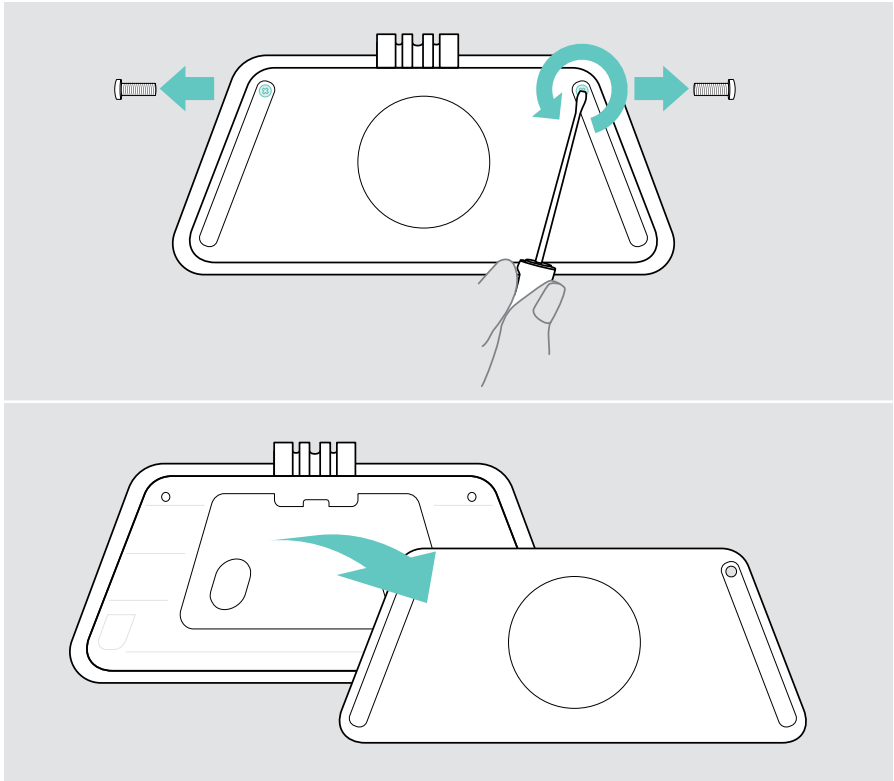
 Estado: libre/disponible

# Instalación de EXPAND Control

## Retirar la cubierta inferior

Los conectores se encuentran bajo la cubierta inferior.

- 1 Desenroscar los dos tornillos con un destornillador de punta en cruz.
- 2 Retirar la cubierta.



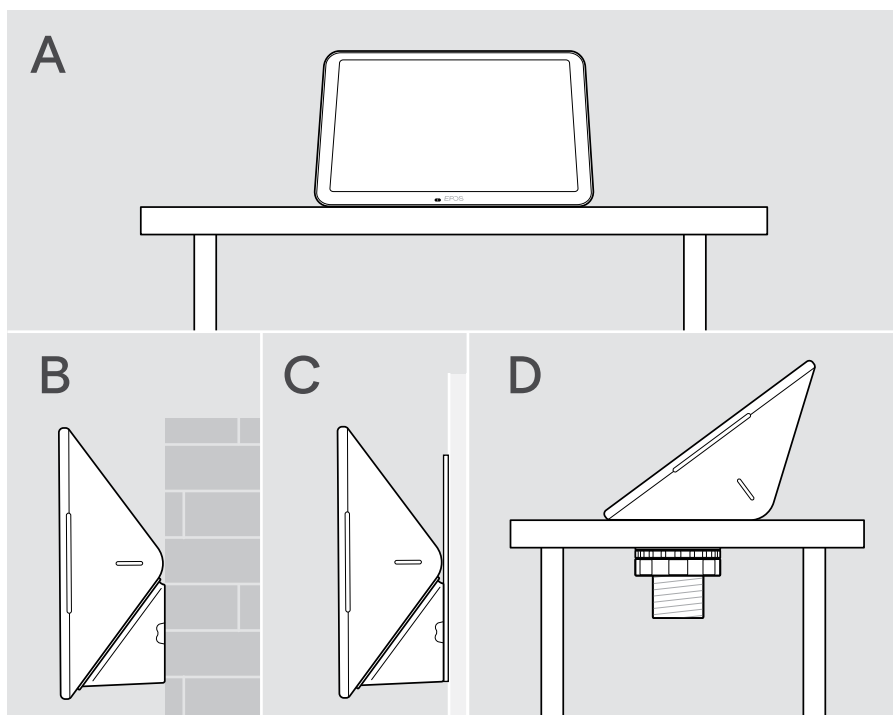


## Opciones de instalación

Como EXPAND Control puede utilizarse como controlador o panel de programación para salas de reuniones (p. ej., en la puerta, fuera de la sala de reuniones), hay disponibles varias opciones de instalación.

La tableta puede:

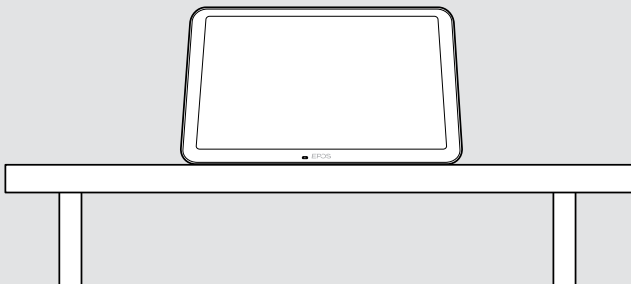
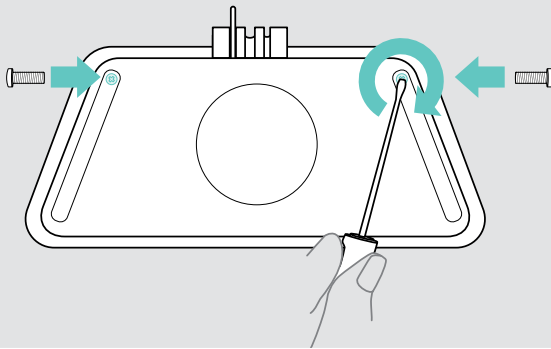
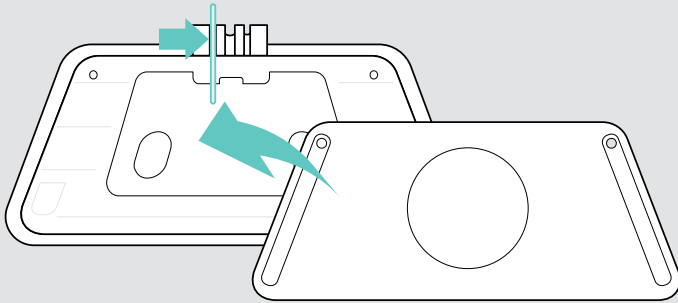
- **A** colocarse fácilmente sobre un escritorio,
- **B** Montado en una pared sólida, p. ej., en la puerta/entrada de la estancia (accesorio: Control - WM 01 como una pared de ladrillos, de yeso o de madera)
- **C** Montado en una superficie de vidrio, como una puerta/la entrada de la estancia (accesorio: Control WM - G)
- **D** instalarse de forma fija sobre un escritorio (accesorio: Control - DM 01)



## A Colocación del producto sobre un escritorio

- > Conecta el cable de Ethernet (véase la página 18) y, de ser necesario, un candado Kensington opcional (véase la página 19).
- > Presiona los cables para que entren en las guías y asegurarlos.
- > Coloca la cubierta inferior y fíjala con los dos tornillos de seguridad.
- > Coloca la tableta sobre tu escritorio.

A



## B Montaje del producto en una pared sólida

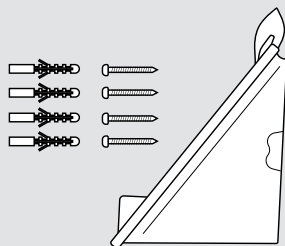


### PRECAUCIÓN

¡Peligro de accidentes o daños!

La perforación de cables, por ejemplo, puede provocar accidentes.

> Comprueba si hay cables o tuberías en la pared.



Para montar la tableta en una pared:

> Usa el accesorio [Control - WM 01](#).

Contenido del paquete:

- Cubierta para montaje de pared
- Tacos\*
- Tornillos de espiga

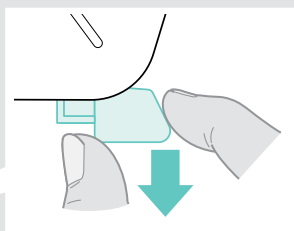
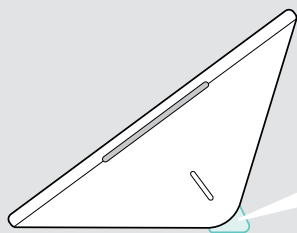
\*los distintos tipos de pared pueden requerir pasadores específicos

Este tipo de pared es solo un ejemplo, otros tipos de pared pueden necesitar un montaje diferente.

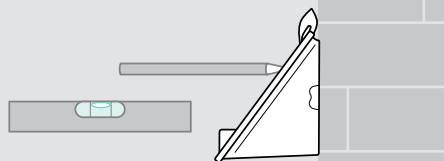
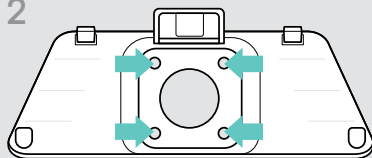
- 1 Tira hacia abajo del soporte del escritorio para retirarlo.
- 2 Selecciona una posición de forma que [pueda accederse fácilmente a la tableta](#). Sujeta la cubierta de montaje en pared contra la pared, equilíbrela y haz cuatro marcas.

B

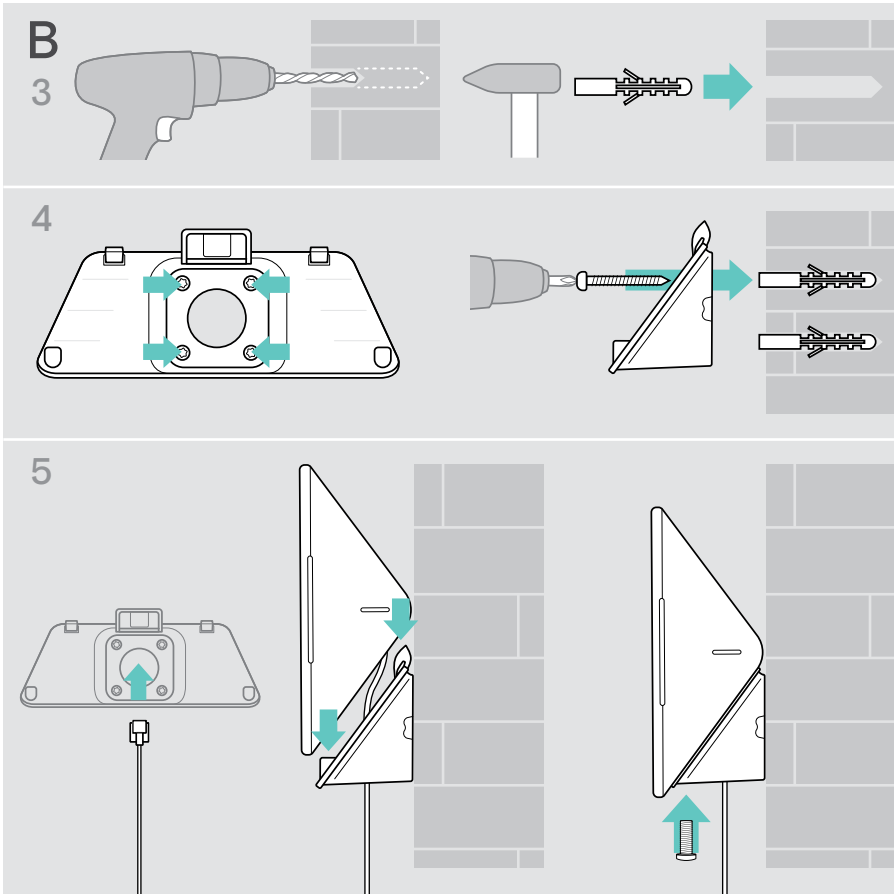
1



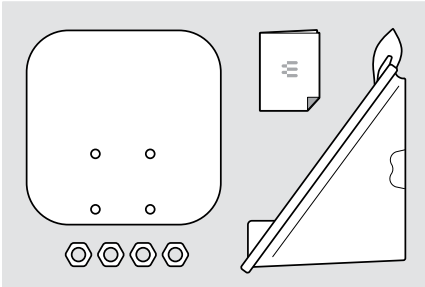
2



- 3 Perfora cuatro orificios e inserta los tacos.
- 4 Sujeta la placa de montaje contra la pared y fíjala con los tornillos.
- 5 Conecta el cable de Ethernet (véase la página 18). Pasa los cables a través del orificio del soporte de pared. Desliza la tableta hacia dentro y aprieta los dos tornillos.



## C Montaje del producto en una superficie de vidrio



Para montar la tableta en una superficie de vidrio:

- > Usa el accesorio **Control WM - G**.

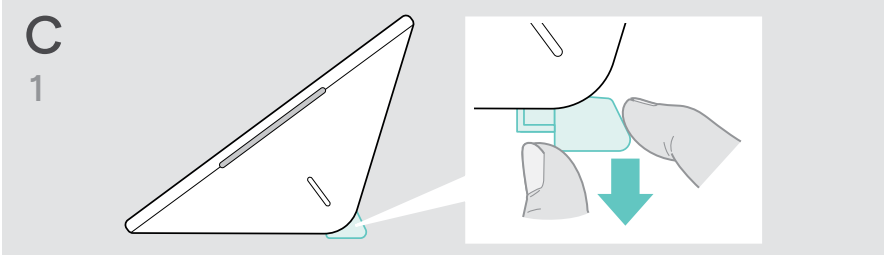
Contenido del paquete:

- Base con cinta adhesiva
- Tornillos y tuercas
- Cubierta para soporte mural
- Guía rápida

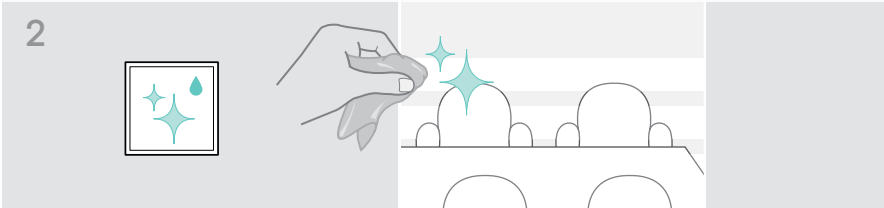
- 1 Tira hacia abajo del soporte del escritorio para retirarlo.
- 2 Use un paño húmedo para limpiar la superficie de vidrio.
- 3 Selecciona una posición de forma que **pueda accederse fácilmente a la tableta**. Sujete la base con cinta adhesiva a la superficie de vidrio, nivélela y haga una marca.

**C**

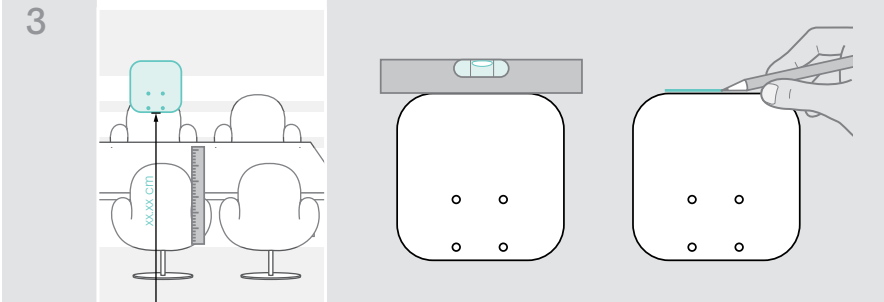
1



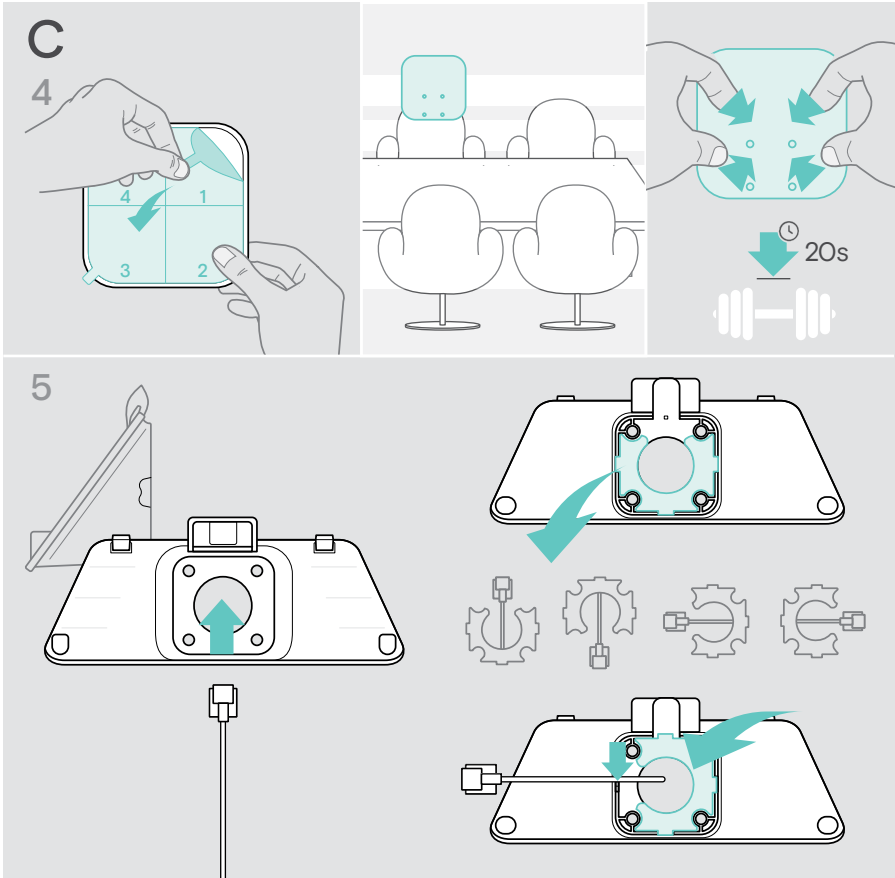
2



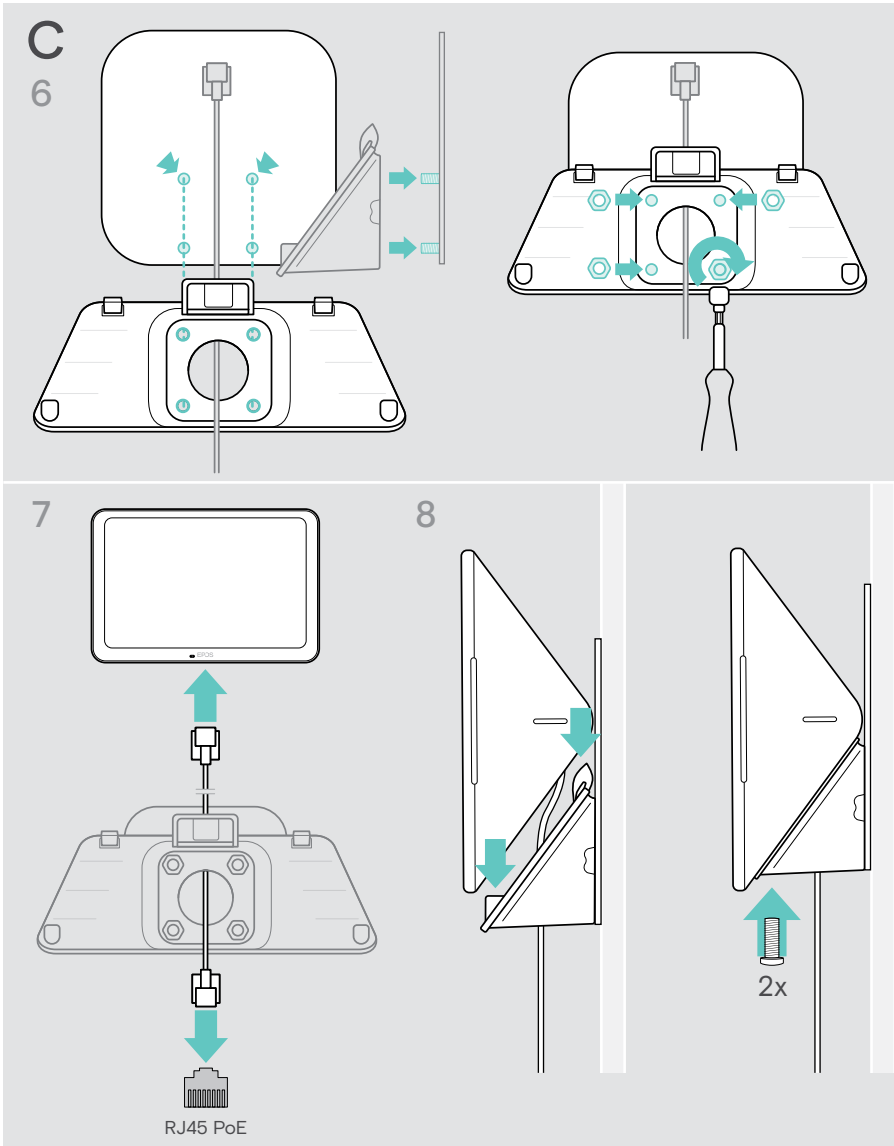
3



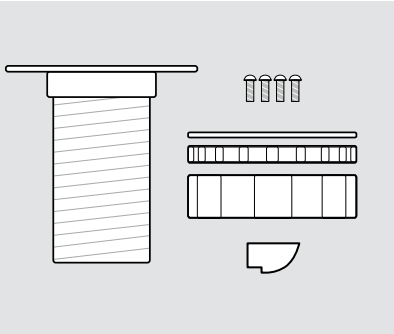
- 4 Retire la película protectora de la cinta adhesiva. Haga coincidir la base con la marca y presione firmemente sobre varios puntos durante 20 segundos.
- 5 Pasa los cables a través del orificio del soporte de pared.  
Para cambiar la dirección de la salida de cable trasera: Retire la almohadilla de espuma, gírela en la dirección deseada y presione para introducirla en el hueco. Inserte los cables en la guía de cable correspondiente.



- 6 Coloque la cubierta del soporte mural en la base. Apriete las cuatro tuercas, primero con los dedos y, a continuación, con una llave de tubo.
- 7 Conecta el cable de Ethernet (véase la página 18).
- 8 Inserte el panel y apriete los dos tornillos.



## D Montaje del producto en la pared



Para montar la tableta fija encima de un escritorio:

- > Usa el accesorio [Control - DM 01](#).

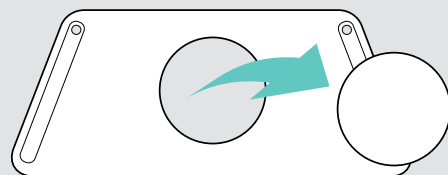
Contenido del paquete:

- Soporte de sobremesa, placa de montaje
- Tornillos
- Tuercas de seguridad, arandela
- Cubierta

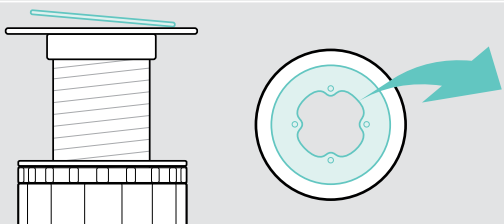
- 1 Retira la cubierta redonda de la cubierta inferior de la tableta.
- 2 Retire la placa de montaje.
- 3 Inserta el soporte de sobremesa en el orificio inferior de la tableta y fija la placa de montaje con los 4 tornillos en la parte superior.

**D**

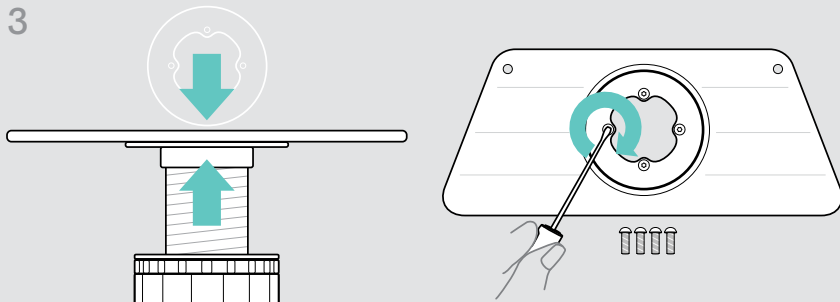
**1**



**2**

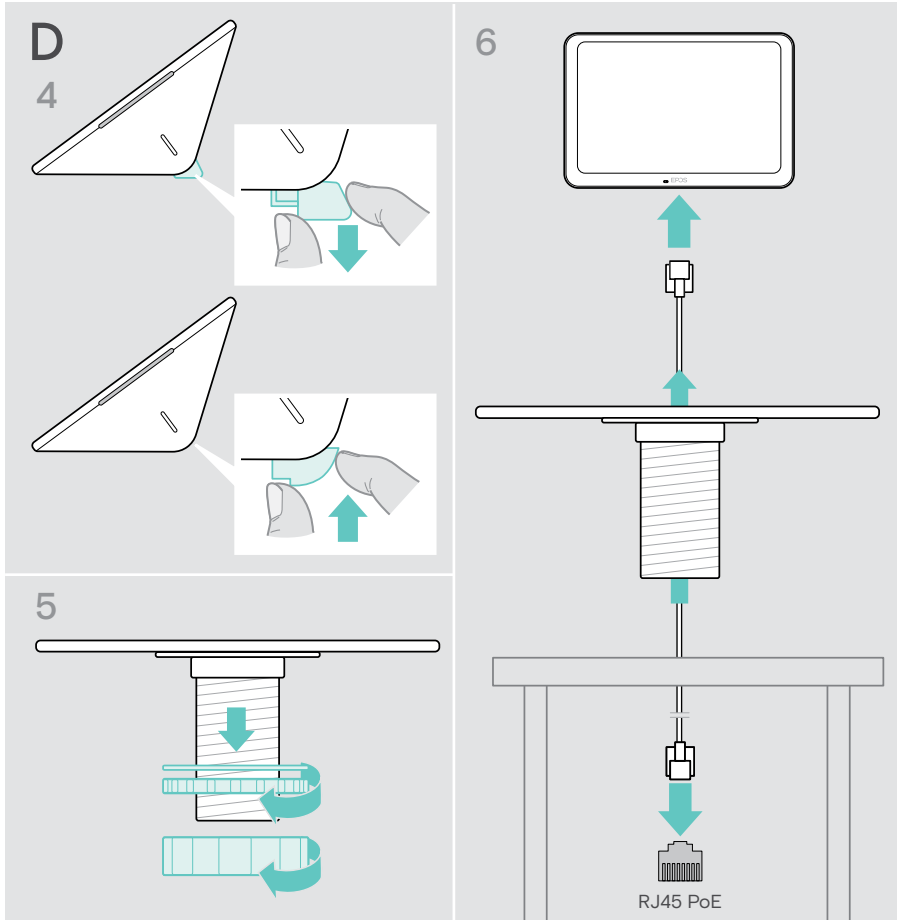


**3**

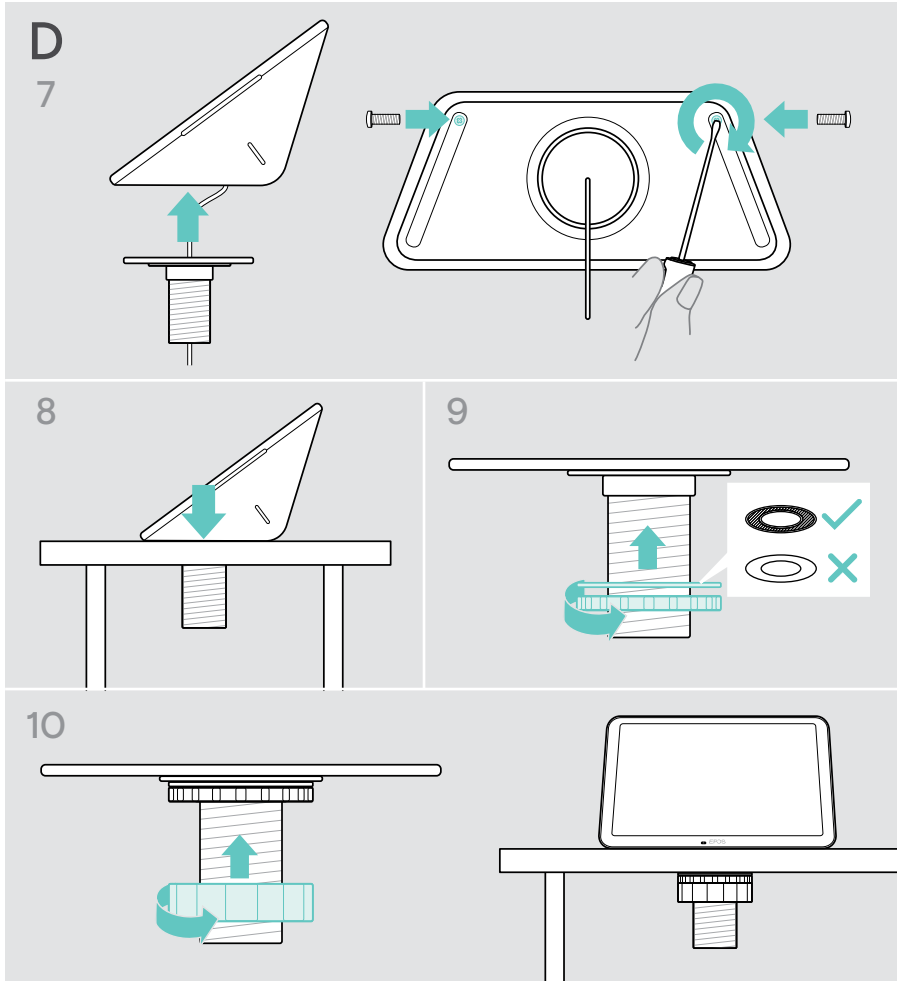




- 4 Tire hacia abajo del soporte de escritorio y vuelva a colocarlo con la cubierta nueva.
- 5 Desenrosque las tuercas de seguridad y retire la arandela.
- 6 Conecta el cable de Ethernet (véase la página 18) y, de ser necesario, un candado Kensington opcional (véase la página 19) a la tableta. Pase los cables a través del soporte de sobremesa y el orificio del escritorio.

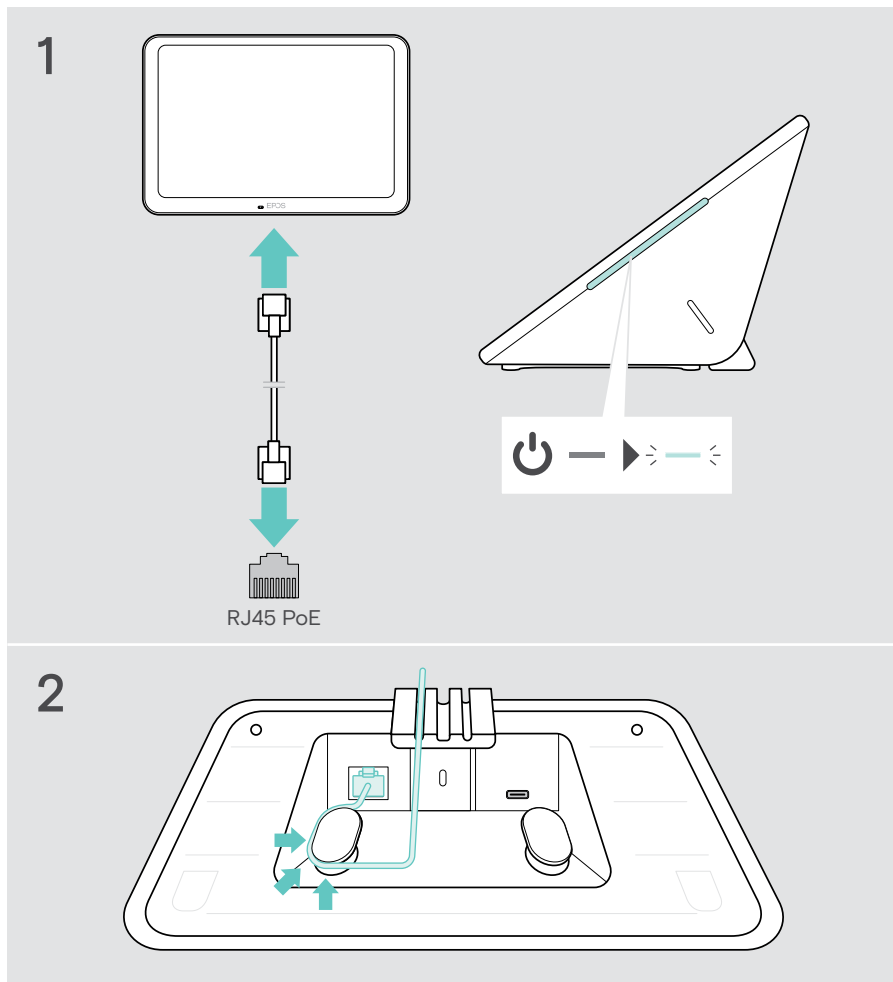


- 7 Coloca la cubierta inferior y aprieta los dos tornillos.
- 8 Inserte el soporte de sobremesa en el orificio del escritorio.
- 9 Gire la arandela de modo que la cara de caucho quede orientada hacia arriba. Coloque la arandela y la tuerca plana en la rosca y apriete ambas piezas.
- 10 Enrosque la otra tuerca y apriétela.



## Conexión a Ethernet para el suministro eléctrico

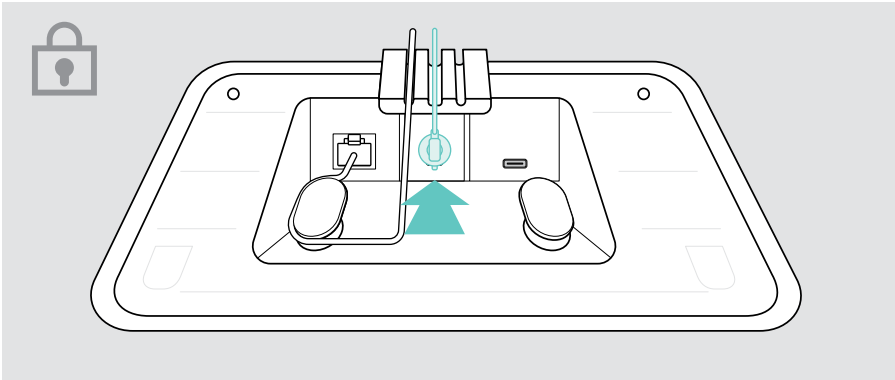
- 1 Conecta el cable de Ethernet a la toma de Ethernet de la tableta y a una toma RJ45 que proporcione PoE (suministro eléctrico a través de Ethernet).  
La pantalla se enciende y los LED se iluminan en color menta tenue.  
Si utilizas EXPAND Control por primera vez, aparece el asistente de configuración (véase la página 20).
- 2 Enrolla el cable alrededor del alivador de tensión.



## Uso de un candado Kensington® opcional

Puedes asegurar tu tableta, por ejemplo, en la mesa de una sala de reuniones con un candado Kensington opcional. La ranura Kensington es compatible con los candados Kensington más comunes.

- > Sigue las instrucciones de tu candado Kensington.



# Configuración de EXPAND Control

En cuanto EXPAND Control se conecte a Ethernet, el asistente de configuración aparecerá si lo usas por primera vez.

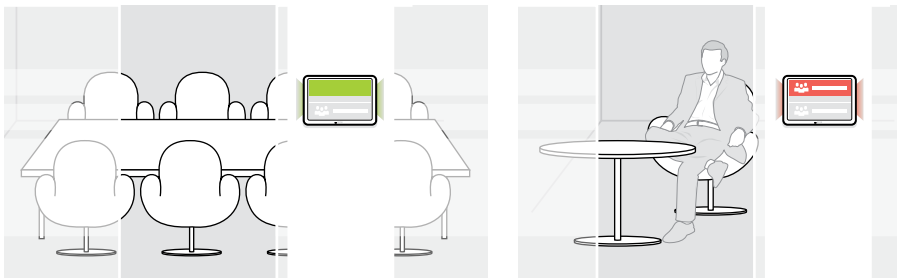
- > Sigue las instrucciones del asistente de la tableta para conectar soluciones de UC y dispositivos de UC, y para cambiar los ajustes según tus necesidades.

Durante la configuración, se te preguntará si deseas utilizar la tableta como **controlador de la sala de reuniones** “Touch Console” o como **panel de programación** “Panels”, consulta los siguientes capítulos.



## Cómo hacer que la tableta funcione como panel de programación

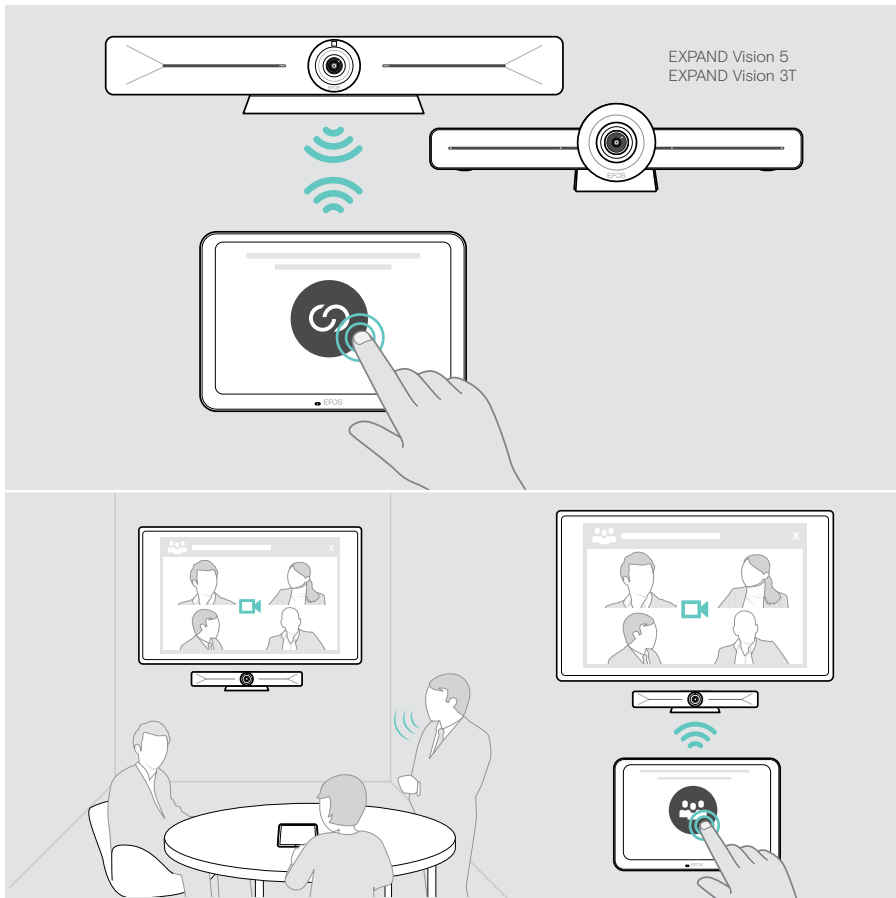
- > Sigue las instrucciones del asistente para que la tableta funcione como un panel de programación y conéctala a tu solución de UC (p. ej., Microsoft Teams).



## Hacer que la tableta funcione como controlador de la sala de reuniones

Para utilizar la tableta como controlador de la sala de reuniones, debes conectarla, p. ej., a tu barra de colaboración EPOS EXPAND Vision 5 o Vision 3T.

- > Instala y conéctate a la barra de colaboración EXPAND Vision 5 o Vision 3T antes de iniciar la configuración.
- > Sigue las instrucciones del asistente para conectar tu producto EXPAND Vision por Bluetooth o los altavoces ultrasónicos (dependiendo de la solución de UC).



# Uso como controlador de la sala de reuniones

Con la pantalla táctil de la tableta puedes controlar tu barra de colaboración EPOS EXPAND Vision 5 o Vision 3T, p. ej.:

- Unirte y controlar las reuniones (unirte a la reunión con un solo toque),
- Ajustar la configuración de la llamada, cambiar el volumen, silenciar el micrófono o
- Compartir contenido (EXPAND Vision 5).

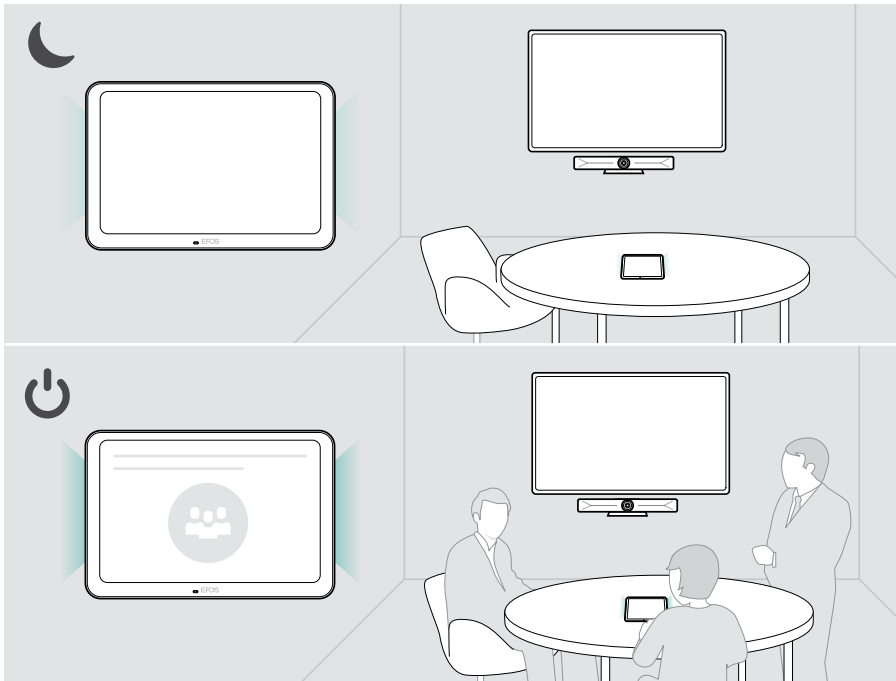
## Modo de espera y reactivación

La tableta se activa automáticamente en cuanto se conecta a la alimentación eléctrica.

Para ahorrar energía, la tableta pasa al modo de espera cuando el sensor de proximidad detecta que no hay actividad en la sala de reuniones.

La pantalla se apaga y el color de los LED cambia a un tono menta tenue.

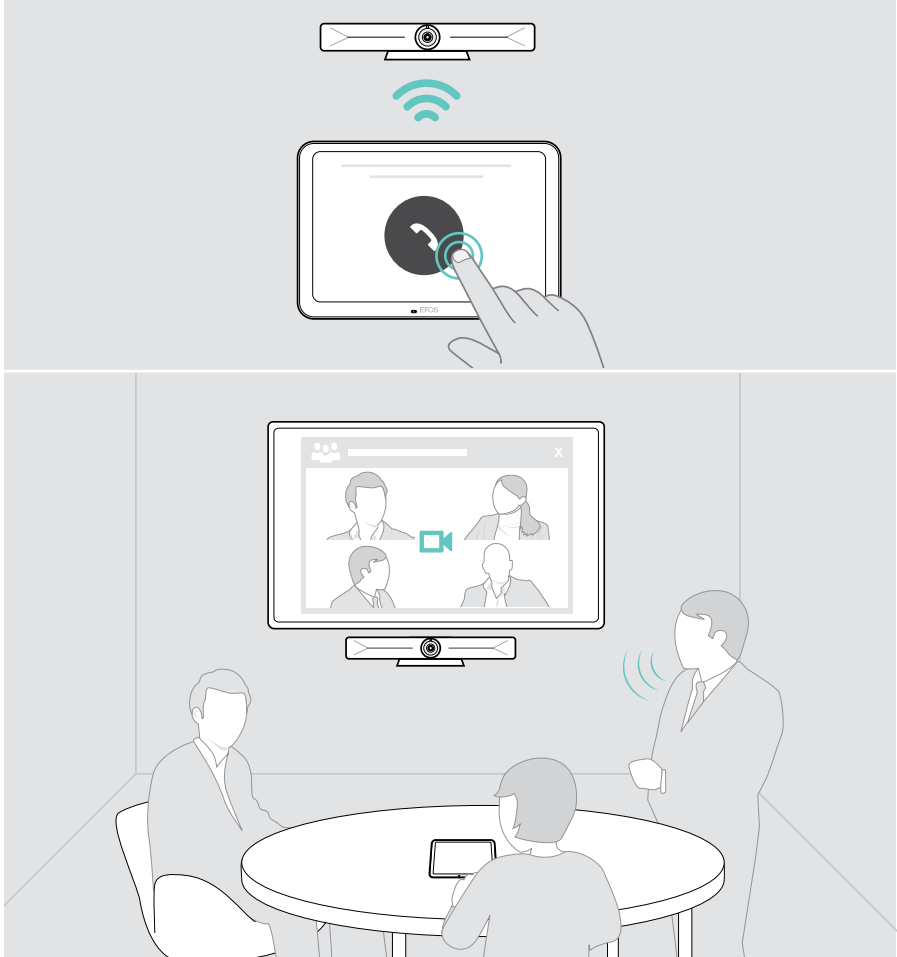
Si el sensor de proximidad detecta un movimiento en la habitación, la tableta se activa automáticamente. La pantalla se enciende y los LED se iluminan en color menta brillante.



## Acceder a reuniones/llamadas

Puedes unirti y controlar reuniones y llamadas a través de tu solución de UC (p. ej., Microsoft Teams) y EXPAND Control.

- > Pulsa el botón o el icono de unión o reunión para unirti a la reunión.





## Modificar el volumen



### PRECAUCIÓN

¡Riesgo de lesiones auditivas!

Escuchar sonidos a niveles altos de volumen durante largos períodos de tiempo puede provocar trastornos auditivos permanentes.

> No te espongas continuamente a niveles altos de volumen.

Para cambiar el volumen mientras estás en una reunión:

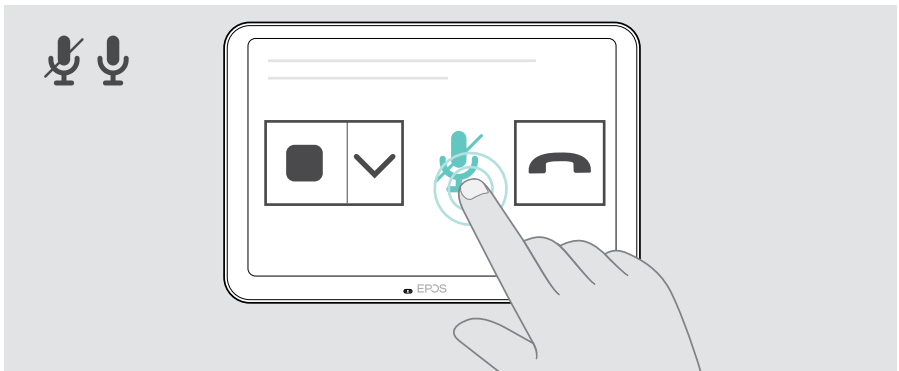
- > Pulsa el icono + o - para aumentar o reducir el volumen de los altavoces conectados (p. ej., EXPAND Vision 5 o altavoz portátil conectado para Vision 3T).



## Desactivar/activar el sonido del micrófono

Para silenciar o activar los micrófonos del dispositivo conectado durante una reunión:

- > Pulsa el icono de silencio.



# Uso como panel de programación

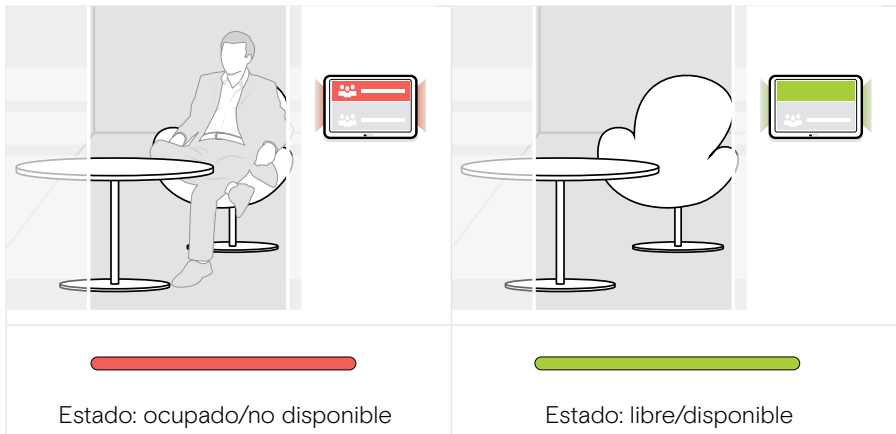
Al utilizar la tableta como panel de programación, puedes, p. ej.:

- Ver la ubicación y los detalles de la reunión o
- Reservar las salas de reuniones disponibles in situ.

## Comprobar la disponibilidad de la sala y de los detalles de la reunión

Si buscas una sala para una reunión instantánea:

- > Echa un vistazo al pasillo de la sala de reuniones. Los LED indican si hay una sala de reuniones disponible:

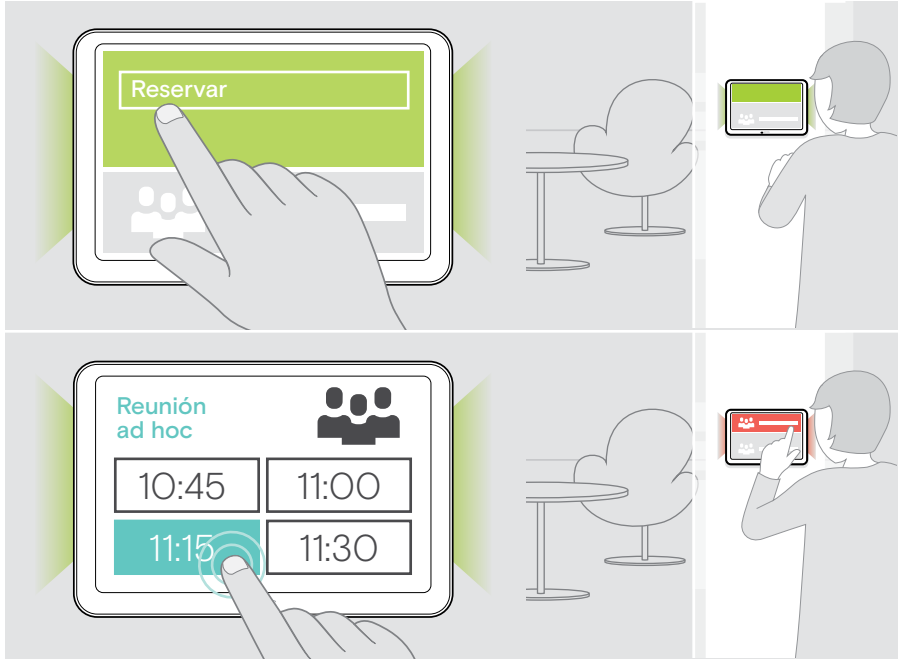


En la pantalla encontrarás todas las reuniones, con varios detalles, programadas para este día. La información de la pantalla se proporciona a través de la conexión de Ethernet y tu solución de UC (p. ej., Microsoft Teams).

## Reservar una estancia disponible en un lugar

Si la sala está disponible, puedes reservar una reunión instantánea:

- > Pulsa, p. ej., “Reserva” (depende de la solución de UC).
- > Selecciona un intervalo de tiempo.  
Los LED se iluminan en rojo.



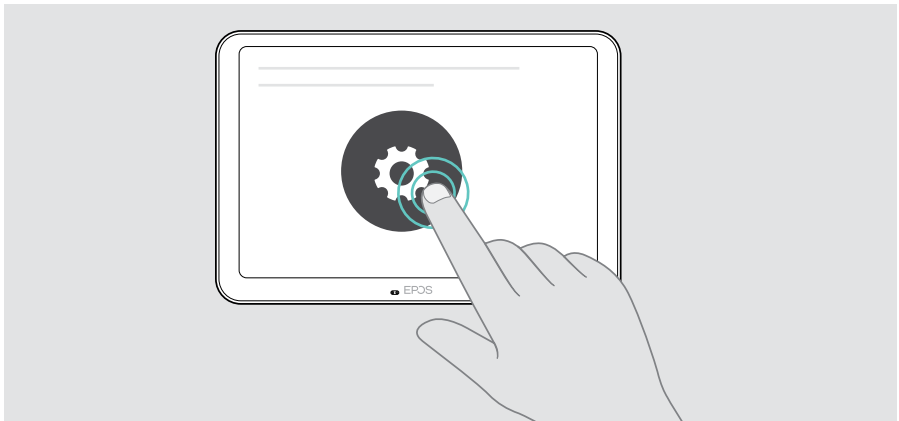
# Mantenimiento y actualización del producto

## Cambiar los ajustes de EXPAND Control

---

El menú de ajustes en pantalla se utiliza para personalizar el dispositivo.

> Pulsa “... Más” > “Ajustes” para modificar el ajuste.



La configuración del administrador está protegida por contraseña.

## Actualización del firmware

---

Las actualizaciones de EXPAND Control estarán disponibles a través de tu solución UC y se descargarán e instalarán automáticamente, una vez habilitadas por el administrador de los sistemas informáticos.

## Limpieza del producto

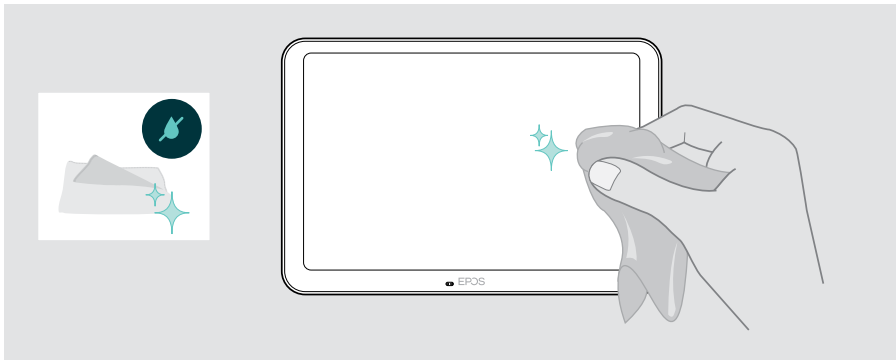
### PRECAUCIÓN

¡Los líquidos pueden dañar los componentes electrónicos del producto!

Si penetra líquido en la carcasa del dispositivo, podría producirse un cortocircuito que dañe los componentes electrónicos.

- > Mantén el producto alejado de los líquidos.
- > No utilices agentes de limpieza o disolventes.

- > Limpia el producto solamente con un paño seco.



## Si surge algún problema...

Problema	Causa posible	Solución	Página
Sin conexión	El cable PoE no está insertado correctamente (LED apagados)	> Comprueba la conexión del cable	18
	La toma RJ 45 no es compatible con PoE	> Utiliza un adaptador PoE como fuente de alimentación y WiFi	–
No se puede establecer la llamada	El cortafuegos está bloqueando la llamada	> Comprueba y modifica la configuración del cortafuegos de red	–
No hay audio	Micrófonos silenciados	> Activa los micrófonos a través de la tableta o del dispositivo conectado	24
El controlador/ panel no responde	El altavoz portátil ha experimentado un error inesperado	1 Reinicia la tableta	30
		2 Restablece la tableta (reinicio básico)	31
		3 Restablece la tableta (restablecimiento de hardware).	32
Cambio del caso de uso	Intercambio de la función como controlador de la sala de reuniones y como panel de programación	> Ponte en contacto con nuestro servicio de atención al cliente	–

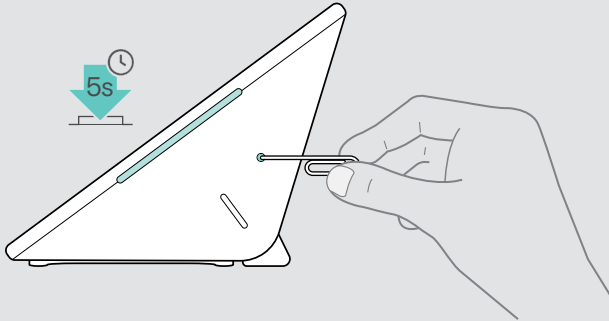
Si surge algún problema que no se describa aquí o si no consigues resolver el problema con las soluciones propuestas, ponte en contacto con el distribuidor EPOS de tu zona para obtener ayuda.

Para encontrar un socio comercial de EPOS en tu país, visita [eposaudio.com](http://eposaudio.com).

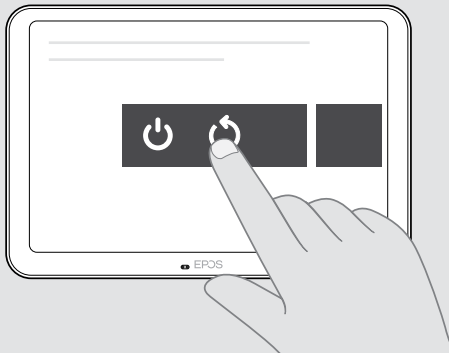
## Reinicio de EXPAND Control

- > Usa un clip para papel para pulsar el botón de reiniciar hasta que aparezca el apartado de opciones en la pantalla.
- > Pulsa el icono de reiniciar.  
EXPAND Control se apaga y vuelve a encenderse.

1



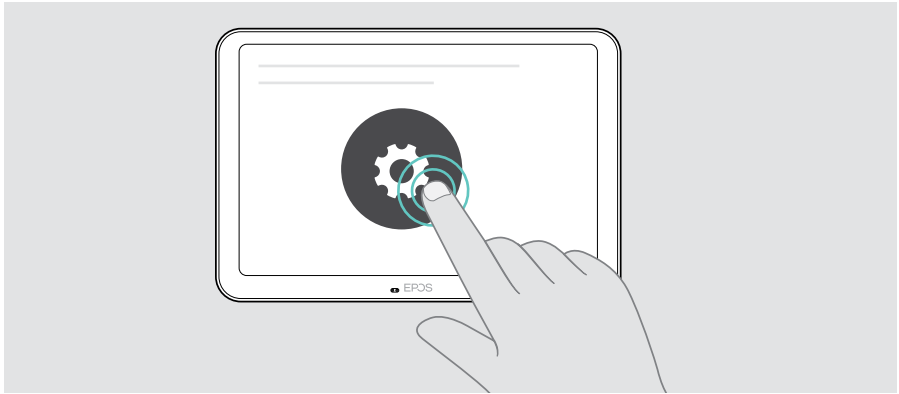
2



## Borrar ajustes de usuario individuales (reinicio básico)

Para eliminar todos sus ajustes, p. ej., contraseña, nombres de las salas o idioma:

- > Accede al menú [Ajustes](#) > [Ajustes del dispositivo](#) > [Herramientas de depuración](#) (introduce la contraseña, si es necesario) > [Restablecer ajustes de usuario](#).

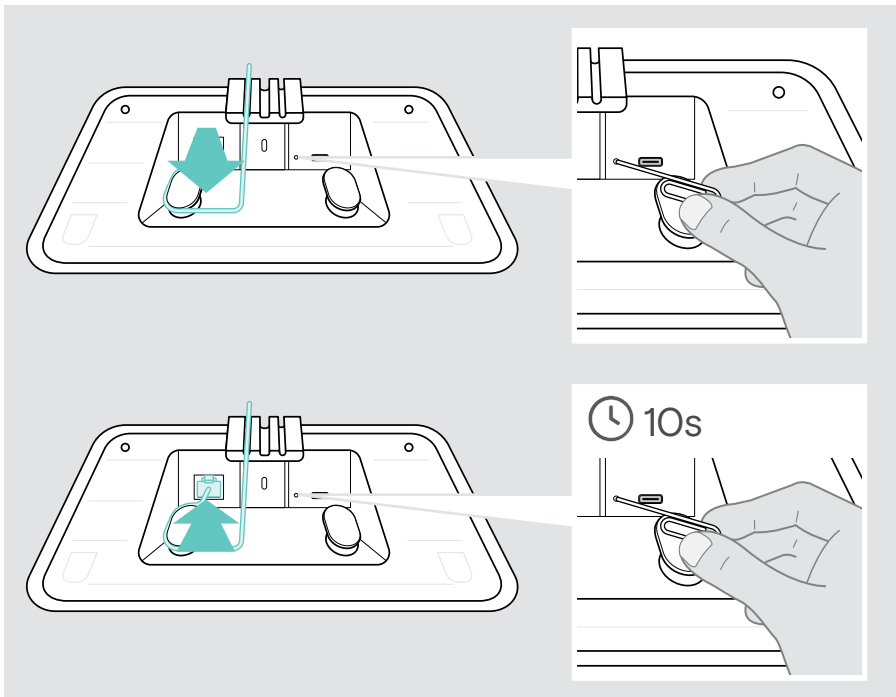




## Restauración de la configuración predeterminada de fábrica (restablecimiento de hardware)

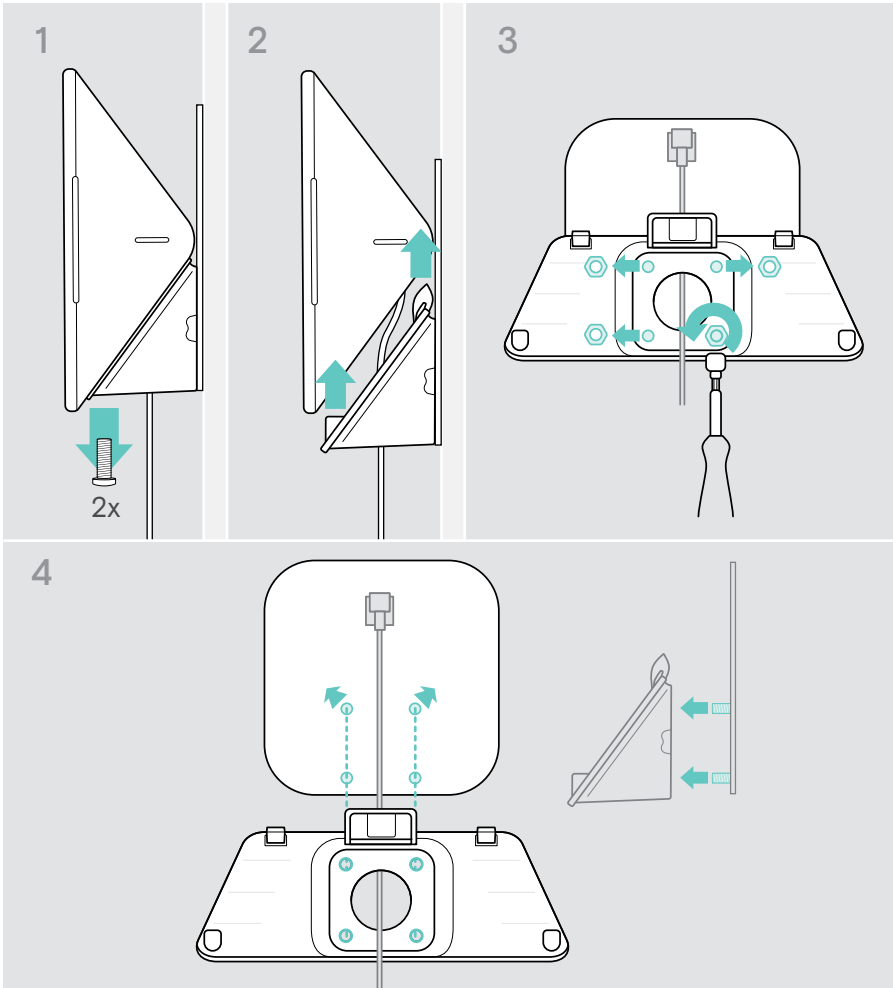
- > Desconecte el cable Ethernet del puerto Ethernet.
- > Mantenga pulsado el botón de restablecimiento usando, por ejemplo, un sujetapapeles enderezado.
- > Vuelva a conectar el cable Ethernet.
- > Siga pulsando el botón de restablecimiento durante 10 segundos.
- > Suelte el botón de restablecimiento.

Se restaurará la configuración predeterminada de fábrica de EXPAND Control. Los indicadores LED se iluminarán y aparecerá el asistente de configuración en la pantalla.

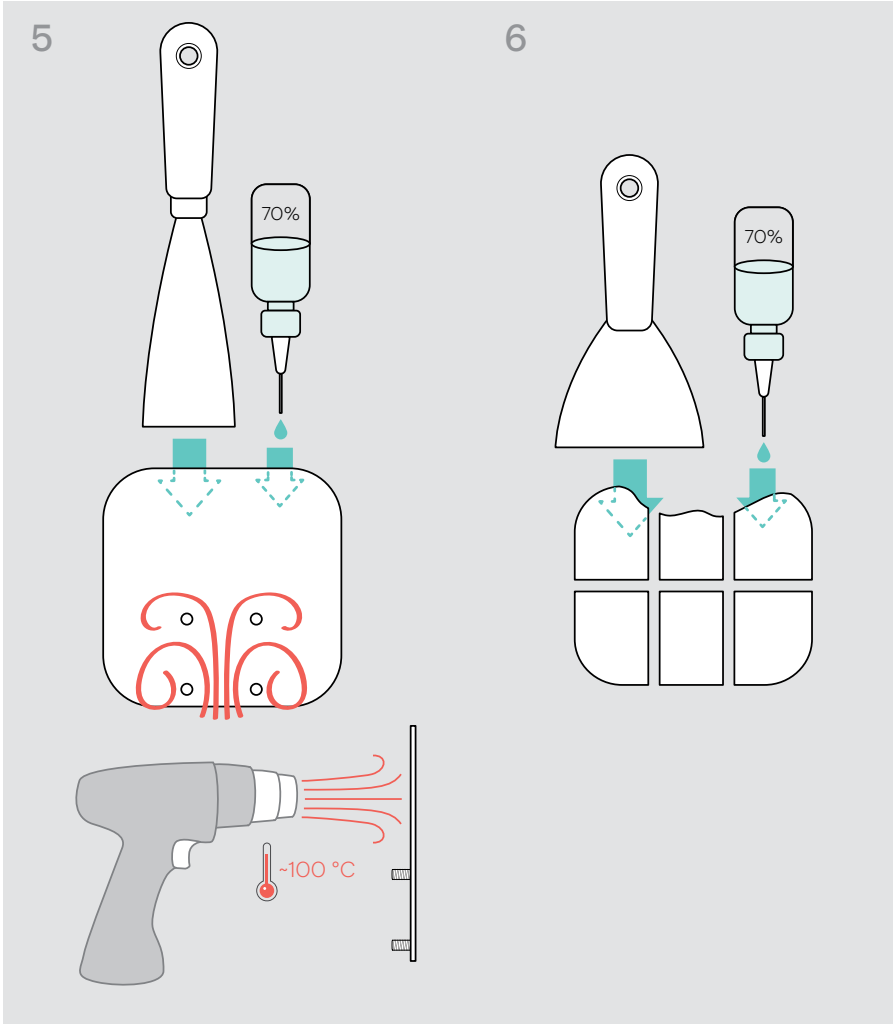


# Desmontaje del soporte mural para vidrio

- 1 Retire los dos tornillos.
- 2 Extraiga el panel.
- 3 Afloje las cuatro tuercas con una llave de tubo.
- 4 Retire la cubierta del soporte mural de la base.



- 5 Retire la base de la superficie de vidrio usando una espátula y una herramienta calentadora (a una temperatura de unos 100 °C/212 °F). Aplique un poco de alcohol por dentro para eliminar la cinta adhesiva más rápido.
- 6 Limpie el vidrio con una espátula de plástico y alcohol para eliminar el resto de la cinta adhesiva.



# EPOS



**DSEA A/S**

Kongebakken 9, DK-2765 Smørum, Denmark

[eposaudio.com](http://eposaudio.com)

Publ. 08/23, A04