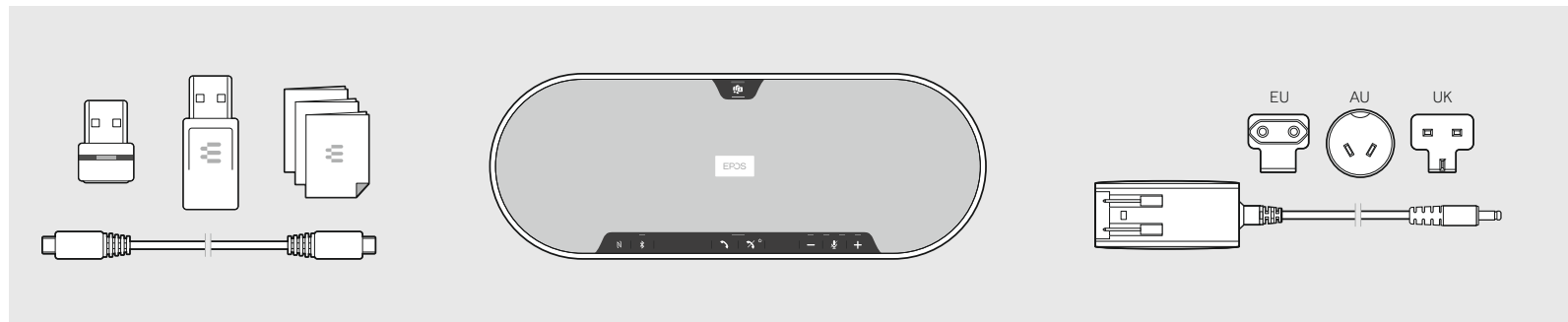


# EPOS

Package contents | Lieferumfang | Contenu de la boîte | Contenuti della confezione | Contenido del embalaje | Conteúdo da embalagem | Inhoud verpakking | Περιεχόμενα συσκευασίας | Pakkens inhoud | Innehåll i förpackningen | Pakkauksen sisältö | Zawartość opakowania | Содержимое упаковки | 套裝內容 | 包裝內容 | Kutunun içeriği | İçeriği | Isi kemasan | 패키지 내용



## EXPAND 80T

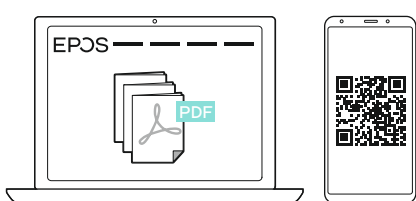
Bluetooth® speakerphone for Microsoft® Teams

EN Quick Guide	EL Γρήγορος οδηγός	RU Краткое руководство
DE Kurzanleitung	DA Kvikvejledning	ZH 快速入门指南
FR Guide express	SV Snabbguide	TW 快速指南
IT Guida rapida	FI Pikaopas	TR Hızlı Kılavuz
ES Guía rápida	PL Skrócona instrukcja obsługi	JA クイックガイド
PT Guia Rápido		ID Panduan Cepat
NL Mini handleiding		KO 빠른 가이드

Model: SCBT19

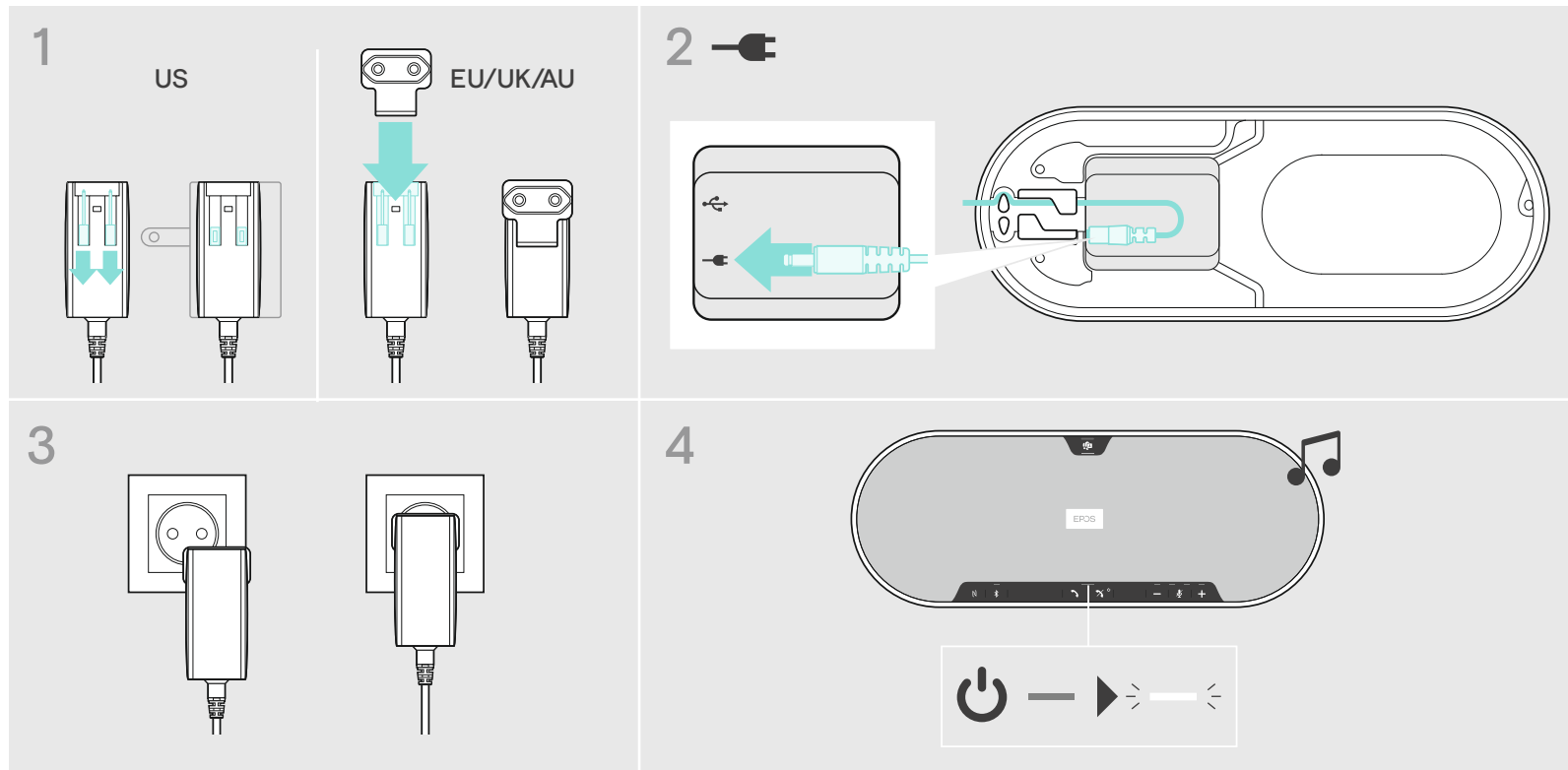
Detailed information | Ausführliche Informationen | Informations détaillées | Informazioni dettagliate | Información detallada | Informação detalhada | Gedetailleerde informatie | Λεπτομερές πληροφορίες | Detaljeret information | Detaljerad information | Yksityiskohtaiset tiedot | Szczegółowe informacje | Подробная информация | 詳細信息 | 詳細資訊 | Ayrıntılı bilgi | 詳細情報 | Informasi terperinci | 상세 정보

EPOS Connect   
www.eposaudio.com/connect



www.eposaudio.com/support

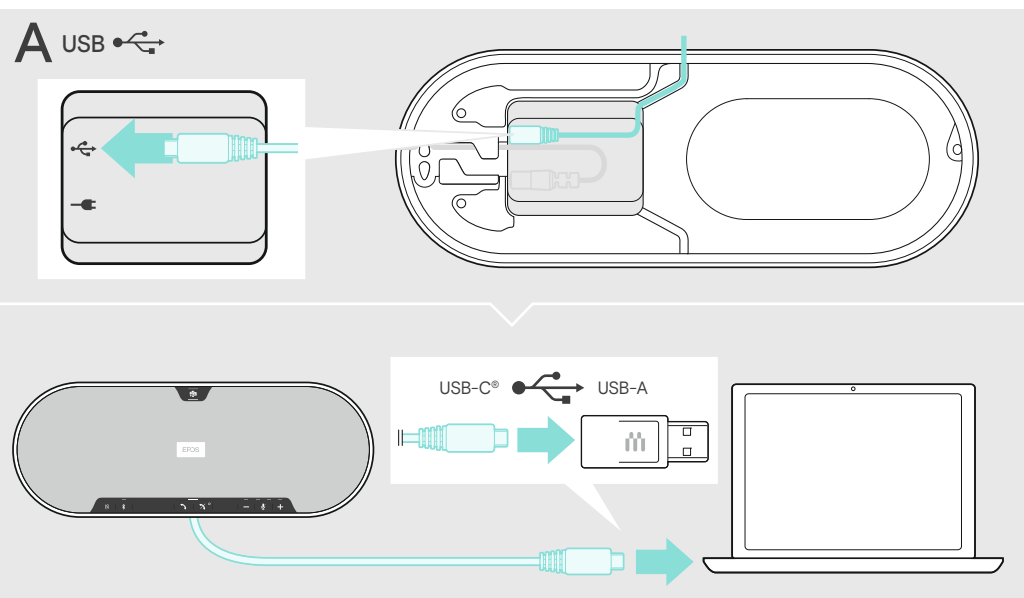
Connecting to the mains | Ans Stromnetz anschließen | Connecter au secteur | Connessione alla rete | Conectar a la red eléctrica | Ligar a rede elétrica | Aansluiting op het net | Σύνδεση με το δίκτυο παροχής | Tilslutning til hovedstrømkilde | Anslutning till elnät | Yhdistäminen verkkovirtaan | Podłączenie do sieci elektrycznej | Подключение к сетевой розетке | 连接电源 | 連線電源 | Şebekeye bağlama | コンセントへの接続 | Menghubungkan ke saluran listrik | 메인에 연결하기



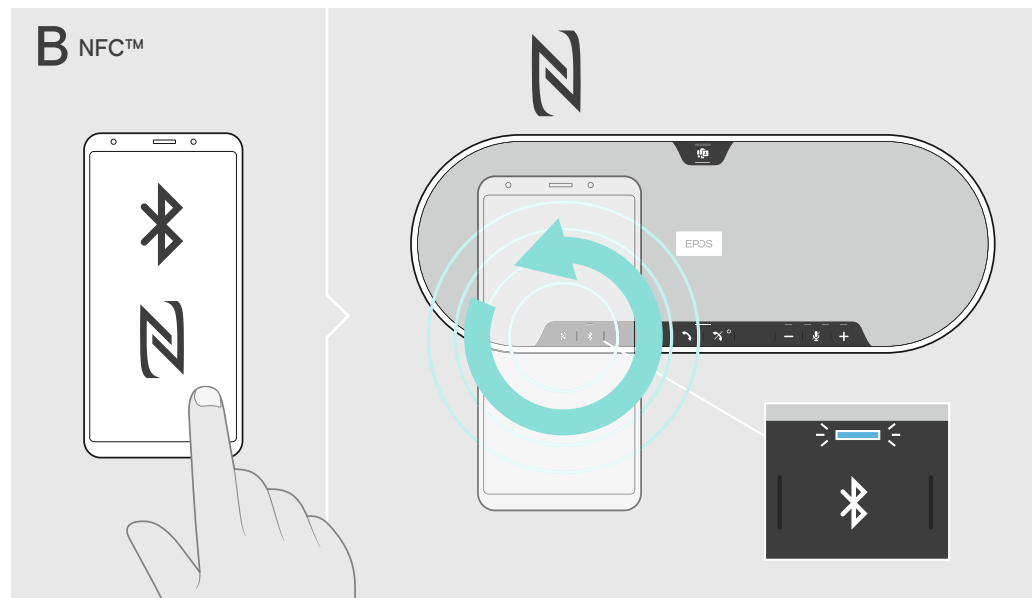
Connection possibilities | Anschlussmöglichkeiten | Possibilités de connexion | Possibilità di connessione | Posibilidades de conexión | Possibilidades de ligação | Aansluitmogelijkheden | Διαθεσιμότητες σύνδεσης | Tilslutningsmuligheder | Anslutningsmöjligheter | Liitântamahdollisuudet | Możliwości podłączenia | Возможности подключения | 连接可能性 | 連接用途 | Bağlantı seçenekleri | 接続可能性 | Kemungkinan koneksi | 연결할 수 있는 방법



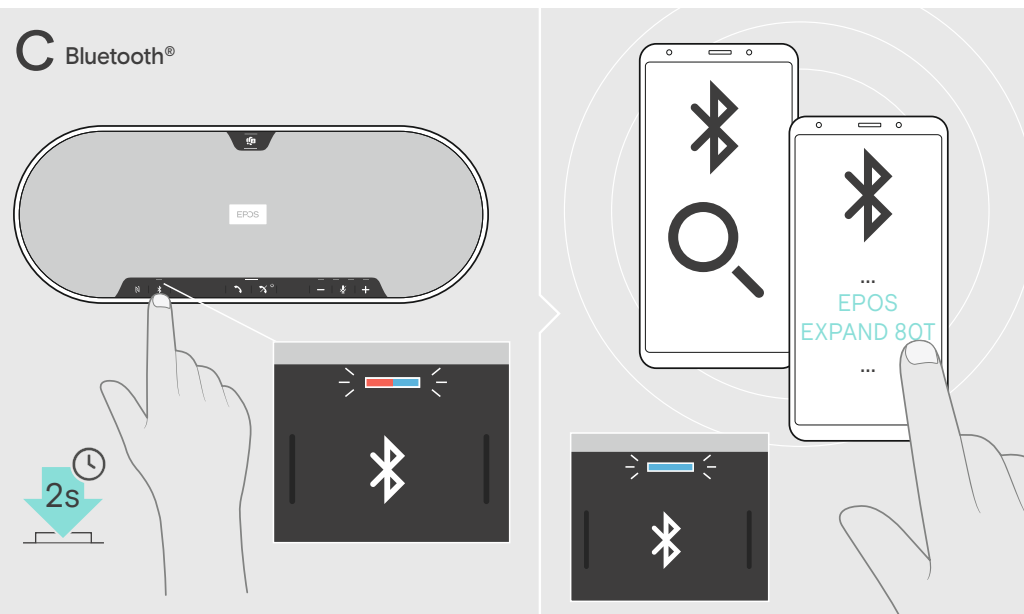
Connecting via USB cable | Über USB-Kabel anschließen | Connecter via câble USB | Connessione tramite cavo USB | Conectar mediante cable USB | Ligar através do cabo USB | Aansluiting via USB-kabel | Σύνδεση μέσω καλωδίου καθολικού σειριακού αγωγού (USB) | Tilslutning via USB-kabel | Anslutning via USB-sladd | Yhdistäminen USB-kaapeilla | Łączenie za pośrednictwem przewodu USB | Подключение через USB-кабель | 通过 USB 连接线连接 | 透過 USB 線纜連線 | USB kablosu ile bağlama | USB ケーブルを介しての接続 | Menghubungkan melalui kabel USB | USB 케이블을 통해 연결하기



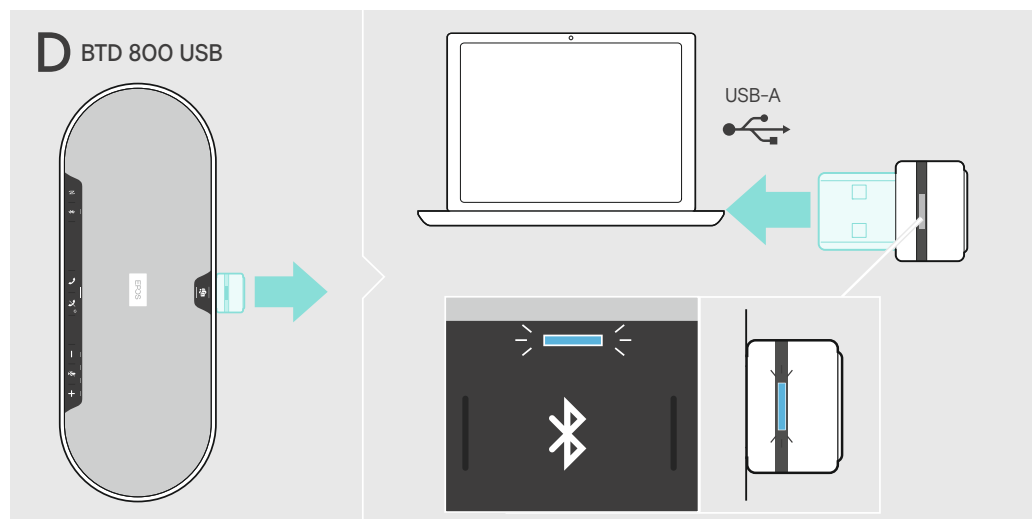
Connecting Bluetooth via NFC | Bluetooth über NFC verbinden | Connexion Bluetooth via NFC | Connessione Bluetooth tramite NFC | Conectar Bluetooth via NFC | Ligar o Bluetooth através do NFC | Verbinden via Bluetooth middels NFC | Σύνδεση Bluetooth μέσω NFC | Tilslutning af Bluetooth via NFC | Ansluta Bluetooth via NFC | Bluetooth-laitteiden muodostaminen NFC:n kautta | Łączenie Bluetooth przez NFC | Соединение Bluetooth через NFC | 通过 NFC 近场通信连接蓝牙 | 透過 NFC 連線藍牙 | NFC aracılığıyla Bluetooth bağlantısı | NFCでBluetooth接続 | Menghubungkan Bluetooth melalui NFC | NFC를 통한 블루투스 연결



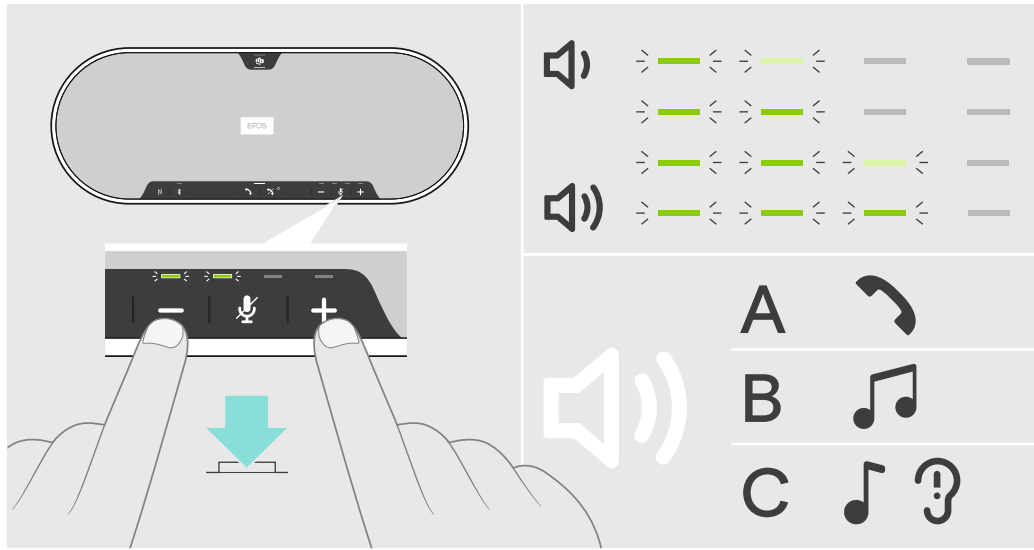
Connecting via Bluetooth | Über Bluetooth verbinden | Connexion via Bluetooth | Connessione tramite Bluetooth | Conectar via Bluetooth | Ligar através do Bluetooth | Verbinden via Bluetooth | Σύνδεση μέσω Bluetooth | Ansluta via Bluetooth | Yhteiden muodostaminen Bluetoothin kautta | Łączenie przez Bluetooth | Соединение по Bluetooth | 通过蓝牙连接 | 透過藍牙連線 | Bluetooth aracılığıyla bağlama | Bluetooth接続 | Menghubungkan melalui Bluetooth | 블루투스를 통한 연결



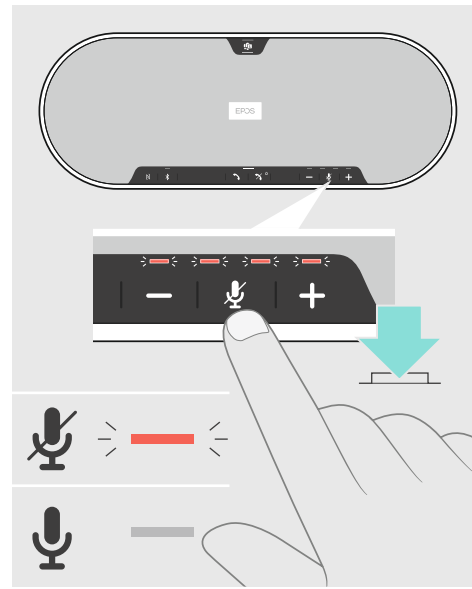
Connecting a computer via Bluetooth supported by the dongle | Einen Computer mittels Dongle über Bluetooth verbinden | Connexion à un ordinateur via Bluetooth prise en charge par le dongle | Collegamento di un computer tramite Bluetooth supportato dal dongle | Conectar un ordenador a través de Bluetooth con soporte de la llave | Ligar um computador através do Bluetooth suportado pelo dongle | Verbinden met een computer via Bluetooth middels de dongle | Η σύνδεση υπολογιστή μέσω Bluetooth υποστηρίζεται από τη συσκευή κλειδιού | Tilslutning af en computer via Bluetooth understøttet af en dongle | Ansluta en dator via Bluetooth med hjälp av donglen | Tietokoneen yhdistäminen Bluetooth-donglen kautta | Podłączenie komputera przez Bluetooth obsługiwany przez klucz sprzetowy USB | Соединение с компьютером при помощи внешнего порта связи Bluetooth | 通过加密狗支持的蓝牙连接计算机 | 透過無線接收器所支援的藍牙連線電腦 | Dongle ile desteklenen Bluetooth aracılığıyla bilgisayara bağlama | Bluetooth対応の Dongle でコンピューターに接続 | Menghubungkan komputer melalui Bluetooth yang didukung oleh dongle | dongle이 지원하는 블루투스를 통해 컴퓨터에 연결



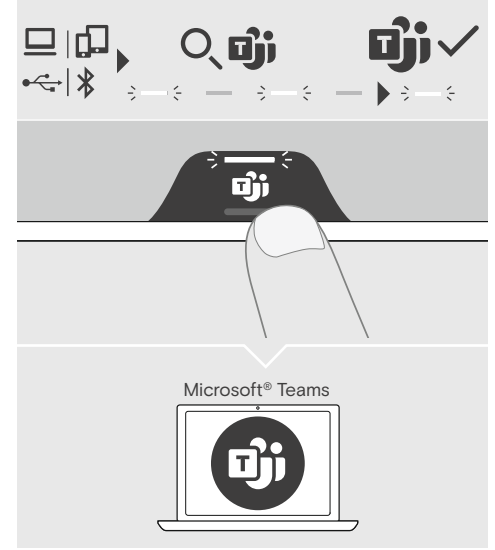
**Adjusting the volume** – A call B music C Voice prompts/tones | Lautstärke einstellen – A Telefonat B Music C Sprachmeldungen/Töne | Régler le volume – A appel B musique C Annonces vocales/sonneries | Regolazione del volume – A chiamata B musica C Comandi vocali/toni | Ajuste del volumen – A llamada B música C Comandos de voz/tonos | Ajustar o volume – A Chamada B Música C Comandos de voz/tons | Het volume regelen – A Oproep B Muziek C Spraakmeldingen/Tonen | Ρύθμιση της έντασης ήχου – A κλήση B μουσική C Προτροπές / ήχοι φωνής | Justering af lydstyrken – A opkald B musik C stemmeprompter/toner | Justera volymen – A telefonsamtal B musik C Röstprompter/toner | Äänenvoimakkuuden säätäminen – A puhelinsoitto B musiikki C äänikehoitteet/äänet | Regulacja głośności – A połączenie telefoniczne B muzyka C Komunikaty głosowe/dźwięki | Регулировка громкости – A звонок B музыка C голосовые сообщения/сигналы | 调节音量 – A 呼叫 B 音乐 C 语音提示/音调 | 調整音量 – A 電話 B 音樂 C 語音提示/語音音調 | Ses seviyesini ayarlama – A çağrı B müzik C Sesli komutlar/zil sesleri | 音量的調整 – A 通話 B ミュージック C 音声プロンプト/トーン | Menyesuaikan volume – A panggilan telepon B musik C Perintah/nada suara | 볼륨 조절하기 – A 통화 B 음악 C 음성 안내/신호음



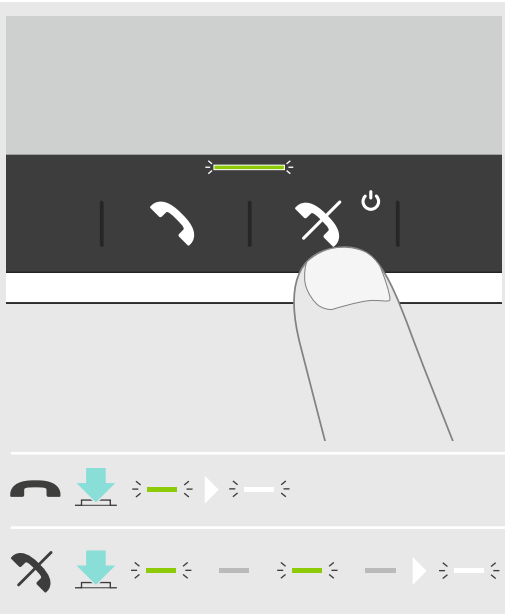
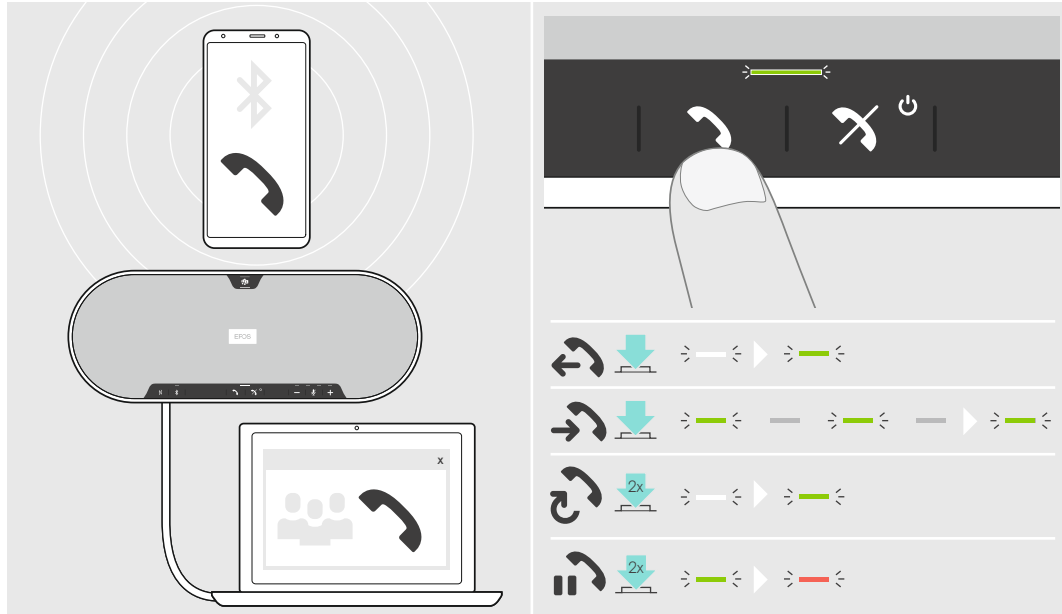
**Muting the microphone** | Mikrofon stummschalten | Couper le son du microphone | Disattivazione del microfono | Silenciar el micrófono | Silenciar o microfone | De microfoon uitschakelen | Σίγαση του μικροφώνου | Afbrydelse af mikrofonen | Stänga av mikrofonen | Mikrofonin mykistämnen | Wyciszenie mikrofonu | Выключение микрофона | 将麦克风静音 | 麥克風靜音 | Mikrofonu sessize alma | 마이크를ミュートにする | Membisukan mikrofon | 마이크 음소거



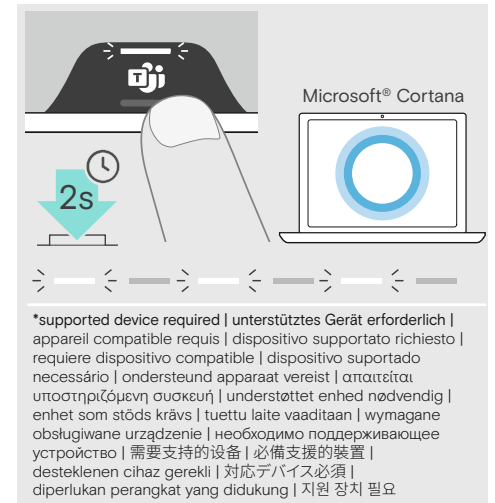
**Activating Microsoft Teams** | Microsoft Teams aktivieren | Activer Microsoft Teams | Attivazione di Microsoft Teams | Activar Microsoft Teams | Ativação do Microsoft Cortana\* | Activering Microsoft Teams | Ενεργοποίηση Microsoft Teams | Aktivering af Microsoft Teams | Aktivera Microsoft Teams | Microsoft Teamsin aktivointi | Aktywacja usługi Microsoft Teams | Заныць Microsoft Teams | 激活 Microsoft Teams | 激活 Microsoft Teams | Microsoft Teams'i Etkinleştirme | Microsoft Teams の有効化 | Mengaktifkan Microsoft Teams | Microsoft Teams 활성화



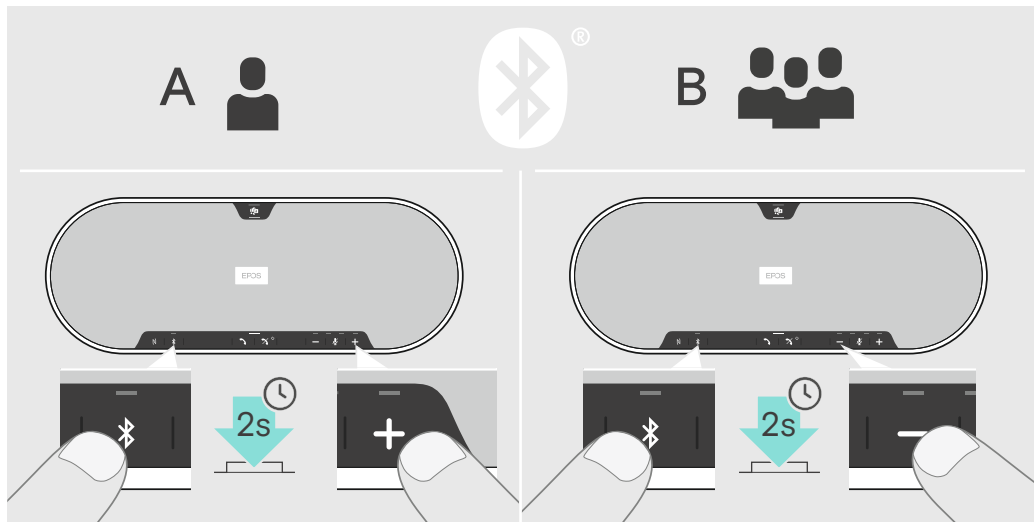
**Making calls via the speakerphone** | Mittels Speakerphone telefonieren | Passer des appels avec le combiné | Per effettuare chiamate tramite viva voce | Realizar llamadas a través del altavoz | Fazer chamadas através do altifalante | Gesprekken voeren via de luidspreker | Πραγματοποίηση κλήσεων μέσω του ηχείου | Foretage opkald via højttalartelefonen | Så här ringer du via högtalartelefon | Kaiutinpuhelimen kautta soittaminen | Wykonywanie połączeń za pomocą zestawu głośnomówiącego | Выполнение звонка при помощи конференц-телефона | 通过免提电话拨打电话 | 透過會議電話撥打電話 | Hoparlör aracılığıyla çağrı yapma | スピーカーフォンで通話 | Melakukan panggilan telepon melalui speakerphone | 스피커폰을 통해 전화 걸기



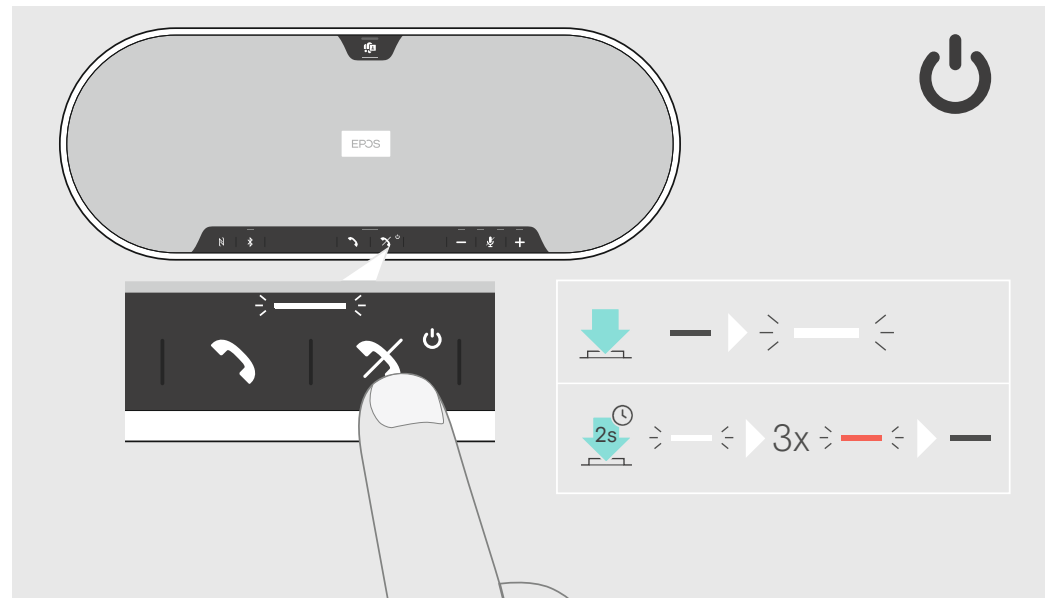
**Activating Microsoft Cortana** | Microsoft Cortana aktivieren\* | Activer Microsoft Cortana\* | Attivazione di Microsoft Cortana\* | Activar Microsoft Cortana\* | Ativação do Microsoft Cortana\* | Activering Microsoft Cortana\* | Ενεργοποίηση Microsoft Cortana\* | Aktivering af Microsoft Cortana\* | Aktivera Microsoft Cortana\* | Microsoft Cortanan aktivointi\* | Aktywacja usługi Microsoft Cortana\* | Заныць Microsoft Cortana\* | 激活 Microsoft Cortana\* | 激活 Microsoft Cortana\* | Microsoft Cortana'yı Etkinleştirme\* | Microsoft Cortana の有効化\* | Mengaktifkan Microsoft Cortana\* | Microsoft Cortana 활성화\*



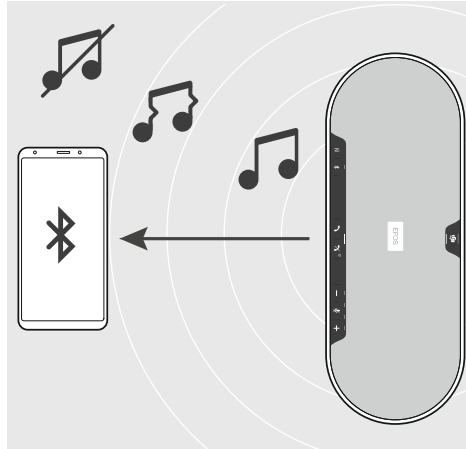
**Switching between personal (A) and shared mode (B)** | Zwischen Privat- (A) und Gemeinschafts-Modus (B) umschalten | Passer du mode personnel (A) à partagé (B) | Passaggio da modalità personale (A) a modalità condivisa (B) | Cambiar entre modo personal (A) y compartido (B) | Passar entre o modo pessoal (A) e o modo partilhado (B) | Schakelen tussen persoonlijk (A) en gedeelde modus (B) | Εναλλαγή μεταξύ προσωπικής λειτουργίας (A) και λειτουργίας κοινής χρήσης (B) | Skift mellem personlig (A) og delt tilstand (B) | Växlar mellan personligt (A) och delat läge (B) | Henkilökohtaisen (A) ja jaetun tilan (B) välillä siirtyminen | Przełączanie między trybem osobistym (A) i udościejnym (B) | Переключение между персональным (A) и совместным (B) режимом | 在个人模式 (A) 和共享模式 (B) 之间切换 | 相互切换私人模式 (A) 和共享模式 (B) | Kişisel mod (A) ile paylaşımlı mod (B) arasında geçiş yapma | パーソナル (A) と共有 (B) モードを切り替え | Beralih antara mode personal (A) dan berbagi (B) | 개인(A) 및 공유 모드(B) 간 전환



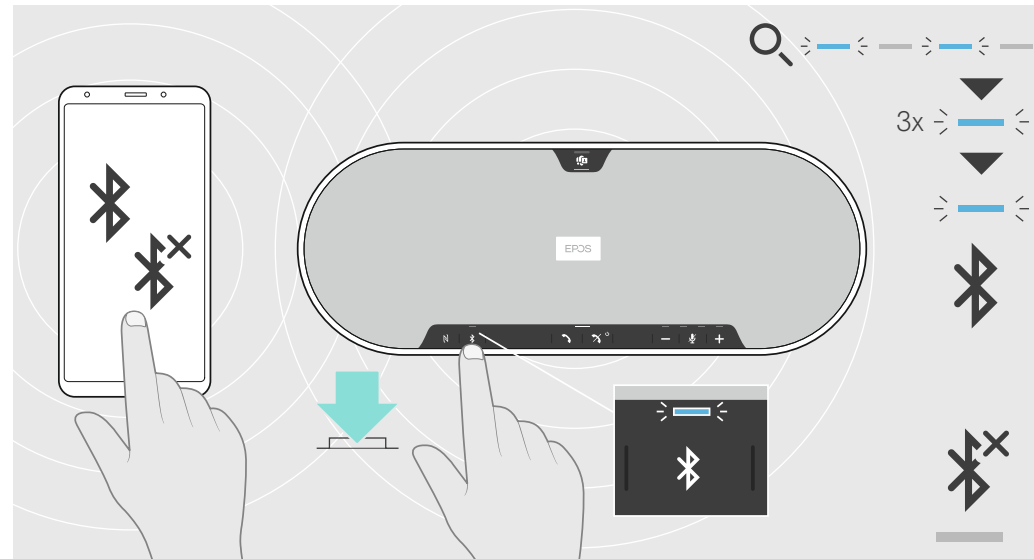
**Switching the speakerphone on/off** | Speakerphone ein-/ ausschalten | Activer/désactiver le combiné | Accensione/ spegnimento del viva voce | Encender y apagar el altavoz | Ligar/desligar o altifalante | In-/uitschakelen van de luidspreker | Ενεργοποίηση/απενεργοποίηση του ηχείου | Sådan tændes/ slukkes højttalartelefonen | Stänga av/på högtalartelefonen | Kaiuttimen käänntäminen päälle/pois päältä | Włączenie/ wyłączenie zestawu głośnomówiącego | Включение/ выключение конференц-телефона | 打开/关闭免提电话 | 將會議電話開機/關機 | Hoparlörü açma/kapama | スピーカーフォンのオン/オフの切り替え | Menyalakan/mematikan speakerphone | 스피커폰 켜기/끄기



**Leaving the Bluetooth transmission range** | Bluetooth-Reichweite verlassen | Quitter la portée de transmission Bluetooth | Uscita dalla portata di trasmissione Bluetooth | Salir del área de transmisión Bluetooth | Abandonar o alcance de transmissão Bluetooth | Het Bluetooth-transmissiebereik verlaten | Έξοδος από την εμβέλεια μετάδοσης Bluetooth | Bluetooth rækkevidden forlades | Lämnna räckvidden för Bluetooth | Poistuminen Bluetooth-lähetysken alueelta | Opuszczenie zasięgu transmisji Bluetooth | Выход из зоны досягаемости Bluetooth | 離開藍牙傳輸範圍 | Bluetooth iletişim aralığından ayrılma | Bluetooth 伝送範囲から離れる | Keluar dari jangkauan transmisi Bluetooth | 블루투스 전송 범위를 벗어남



**Reconnecting/disconnecting Bluetooth** | Bluetooth wieder verbinden/ trennen | Reconnecter/Déconnecter le Bluetooth | Riconnessione/ Disconnessione Bluetooth | Reconnectar/desconectar el Bluetooth | Voltar a conetar/desconetar o Bluetooth | Opnieuw verbinden maken met Bluetooth of Bluetooth loskoppelen | Επανασύνδεση/αποσύνδεση του Bluetooth | Sådan forbinde/ frakobles Bluetooth | Återansluta/ fränkoppla Bluetooth | Bluetoothin kytkeneminen uudelleen/katkaisu | Ponowne podłączenie/odłączenie Bluetooth | Повторное подключение/ отключение Bluetooth | 重新连接/断开蓝牙 | 藍牙重新連線/斷開連線 | Bluetooth bağlantısını yeniden kurulması/bağlantının kesilmesi | Bluetooth の再接続/接続の解除 | Memutuskan/ menghubungkan kembali dengan Bluetooth | 블루투스 다시 연결/ 연결 해제



**Overview of the LED indications** | Übersicht der LED-Anzeigen | Aperçu des indications LED | Panoramica degli indicatori LED | Resumen de los indicadores LED | Vista geral das indicações LED | Översicht van de indicatielampjes | Επισκόπηση των ενδείξεων LED | Oversigt over indikatorlampens signaler | Översikt av LED-belysningen | LED-merkkivalojen yleiskatsaus | Przegląd stanów diody LED | Обзор светодиодных индикаторов | LED 顯示內容概述 | LED 指示燈總覽 | LED göstergelere genel bakış | LED 表示の概要 | Gambaran umum tentang indikasi LED | LED 디스플레이 개관

