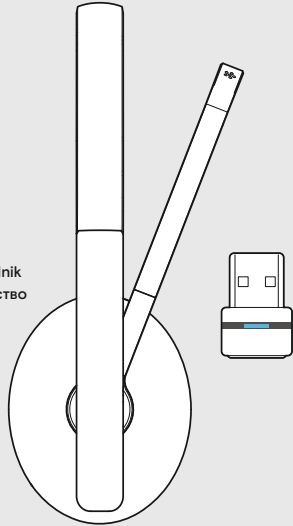


EPOS

C20

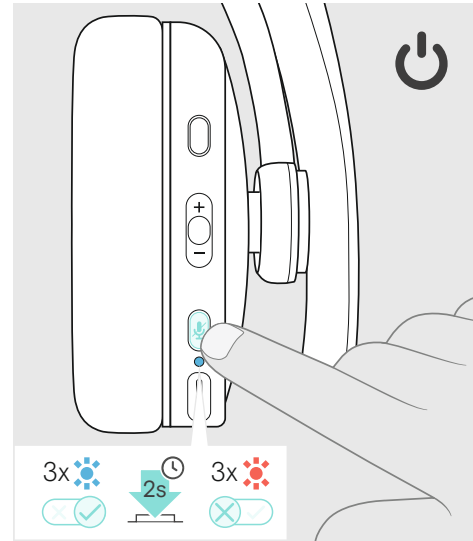
Wireless Communication Headset certified for Microsoft® Teams

- EN Quick Guide
- DE Kurzanleitung
- FR Guide rapide
- IT Guida rapida
- ES Guía rápida
- PT Guia rápida
- NL Mini handleiding
- EL Σύντομος οδηγός
- DA Lynvejledning
- SV Snabbguide
- FI Pikaopas
- PL Skrócony przewodnik
- RU Краткое руководство
- ZH-CHS 快速指南
- ZH-CHT 快速指南
- TR Hızlı kılavuz
- JA クイックガイド
- ID Panduan Cepat
- KO 빠른 설명
- AR دليل سريع

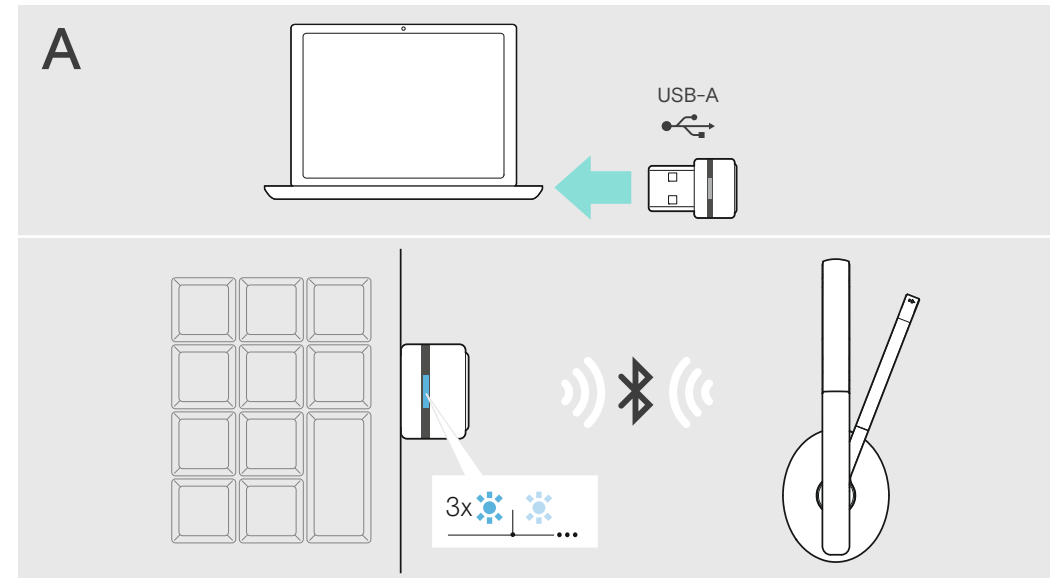


Model: SCBT23, DSBT1

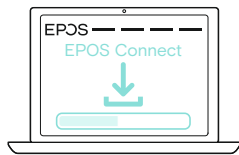
Switching the headset on/off | Headset ein-/ausschalten | Mise en marche et arrêt du micro-casque | Attivare e disattivare la cuffia | Encendido/apagado de los auriculares | Ligar/desligar o auscultador | De headset aan-/uitzetten | Ενεργοποίηση/Απενεργοποίηση των ακουστικών | Tænd/sluk for headsettet | Stänga av/på headsettet | Kuulokkeiden kytkeminen/päälle/pois | Włączanie/wyłączanie zestawu słuchawkowego | Включение/выключение гарнитуры | 切换耳机开/关 | 切换話機開/關 | Kulaklıđı açma/kapama | ヘッドセットのオン/オフの切り替え | Mengaktifkan/menonaktifkan headset | 헤드셋 켜기/끄기 전환 | تشغيل/إيقاف سماعة الرأس



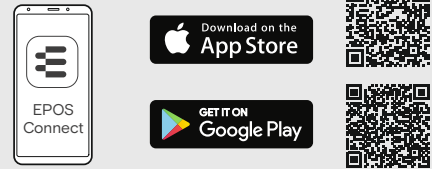
Connecting a computer via Bluetooth supported by the dongle | Computer mittels Dongle via Bluetooth verbinden | Connexion à un ordinateur via Bluetooth prise en charge par le dongle | Collegamento di un computer tramite Bluetooth supportato dal dongle | Conectar un ordenador a través de Bluetooth con soporte de la llave | Ligar um computador através do Bluetooth suportado pelo dongle | Verbinden met een computer via Bluetooth middels de dongle | Η σύνδεση υπολογιστή μέσω Bluetooth υποστηρίζεται από τη συσκευή κλειδιών/ματς | Tilslutning af en computer via Bluetooth understøttet af en dongle | Ansluta en dator via Bluetooth med hjälp av donglen | Tietokoneen yhdistäminen Bluetooth-donglen kautta | Podłączenie komputera przez Bluetooth obsługiwany przez klucz sprzętowy USB | Соединение с компьютером при помощи внешнего порта связи Bluetooth | 通过蓝牙适配器连接电脑 | 通過藍牙適配器連接電腦 | Dongle ile desteklenen Bluetooth aracılığıyla bilgisayara bağlama | Bluetooth対応の dongle でコンピューターに接続 | Menghubungkan komputer melalui Bluetooth yang didukung oleh dongle | dongle이 지원하는 블루투스를 통해 컴퓨터에 연결 | USB dongle من طریق Bluetooth المدعوم عن جهاز الحاسوب



For product specific settings and firmware update: eposaudio.com/connect



For product specific settings:



For "How-to" videos: eposaudio.com/how-to-c20

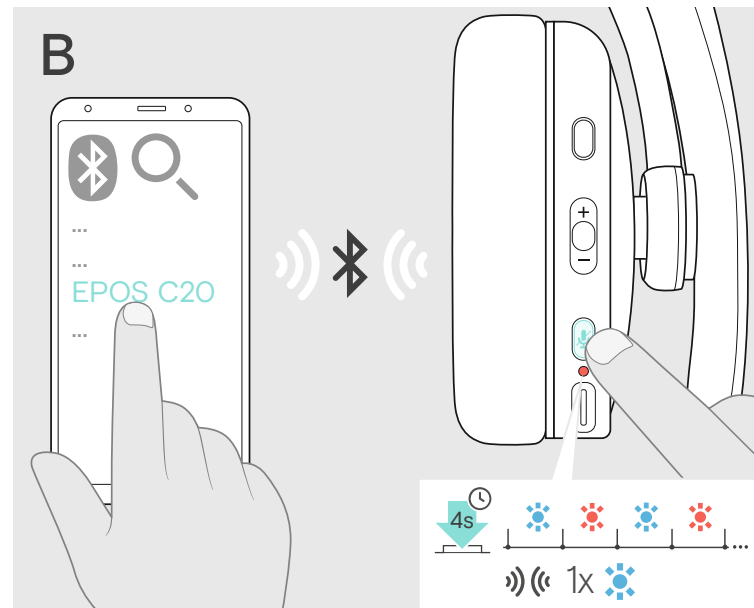


DSEA A/S

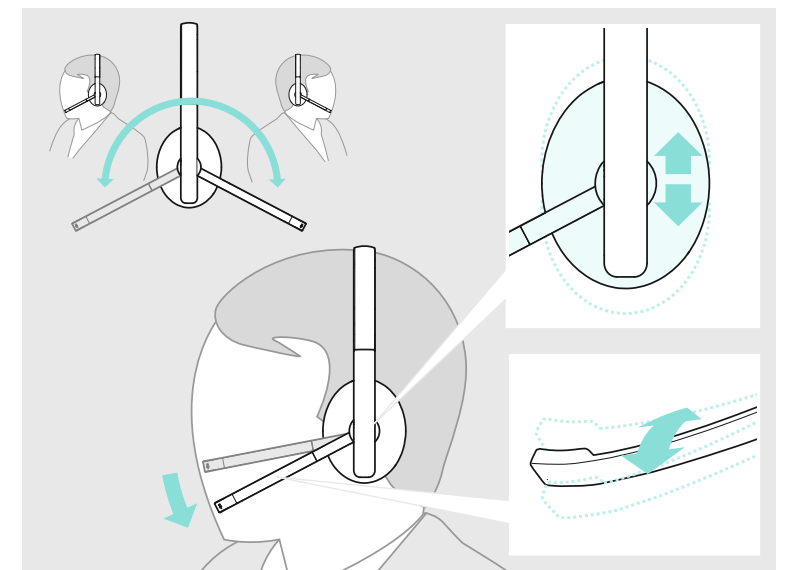
Kongebakken 9, DK-2765 Smørum, Denmark
eposaudio.com

Printed in China, Publ. 05/23, 770-00402/A06

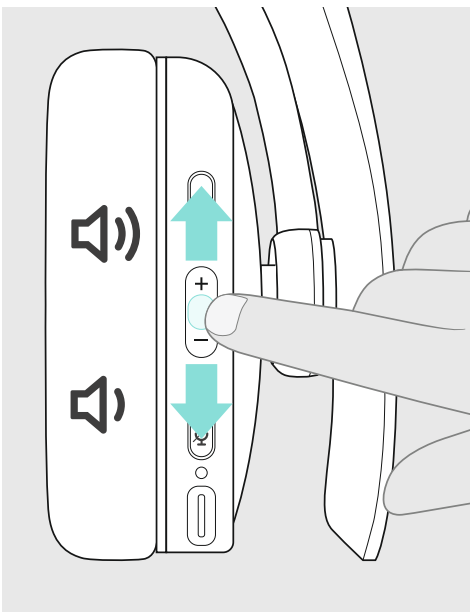
Pairing the headset | Headset koppeln | Appairage du micro-casque | Associazione della cuffia | Emparejamiento de los auriculares | Emparelhar o auscultador | De headset koppelen | Αντιστοίχιση των ακουστικών | Parovollpa headsettet | Kuulokkeiden yhdistäminen | Parowanie zestawu słuchawkowego | Сопряжение гарнитуры | 耳机配对 | 配對話機 | Kulaklıđı eşleştirme | ヘッドセットのペアリング | Memasangkan headset | 헤드셋 페어링 | إقران سماعة الرأس



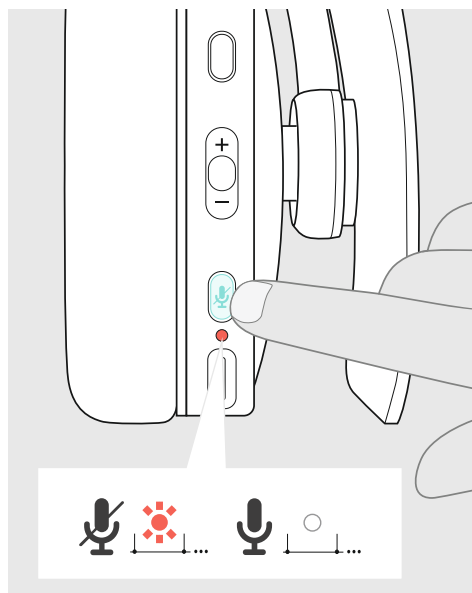
Adjusting and wearing the headset | Headset anpassen und tragen | Réglage et port du micro-casque | Regolazione e uso delle cuffie | Cómo ajustar y llevar el auricular | Ajustar e usar o auscultador | De headset aanpassen en dragen | Προσαρμογή και εφαρμογή ακουστικών | Sådan justeres og bæres headsettet | Anpassa och bär headsettet | Kuulokkeiden säätäminen ja käyttäminen | Regulacja i noszenie zestawu słuchawkowego | Настройка и ношение гарнитуры | 調整并佩戴耳机 | 調整與配戴耳機 | Kulaklıđı ayarlama ve takma | ヘッドセットの調整と装着 | Menyesaikan dan memakai headset | 헤드셋 조정 및 착용 | ضبط وارتداء سماعة الرأس



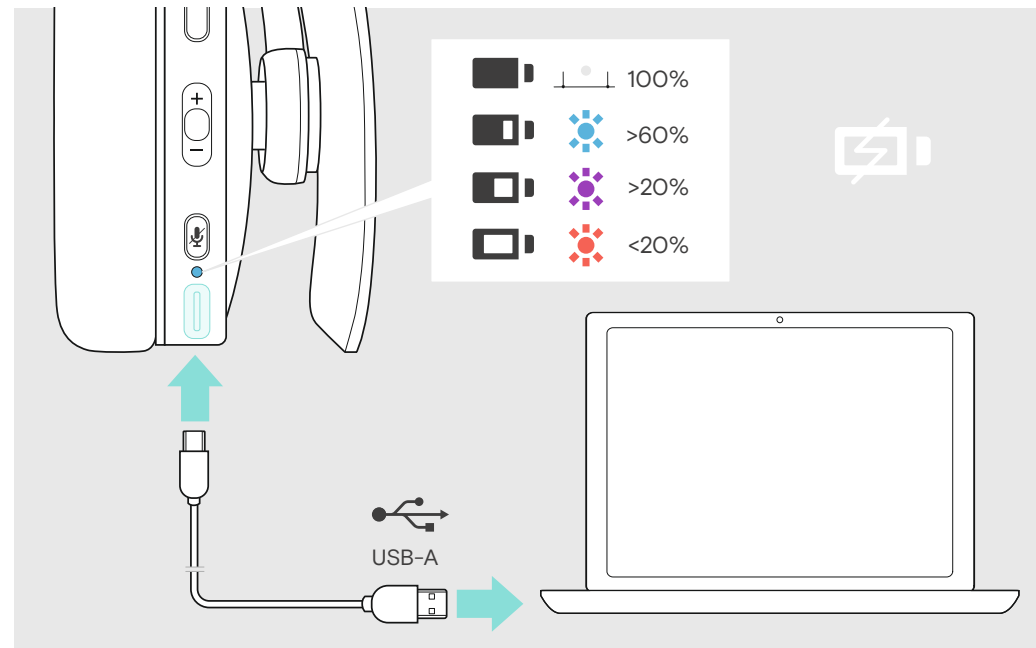
Adjusting the volume | Lautstärke einstellen | Réglage du volume | Regolazione del volume | Ajuste del volumen | Ajustar o volume | Het volume aanpassen | Ρύθμιση έντασης | Justering af lydstyrken | Justera volymen | Äänenvoimakkuuden säätö | Regulacja głośności | Регулировка громкости | 调节音量 | 調整音量 | Ses seviyesini ayarlama | 音量の調整 | Menyesuaikan volume | 불륨 조절 | ضبط مستوى الصوت



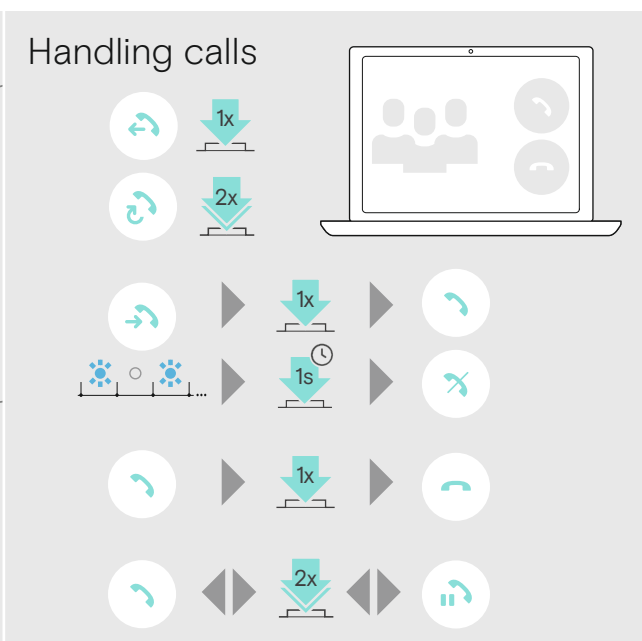
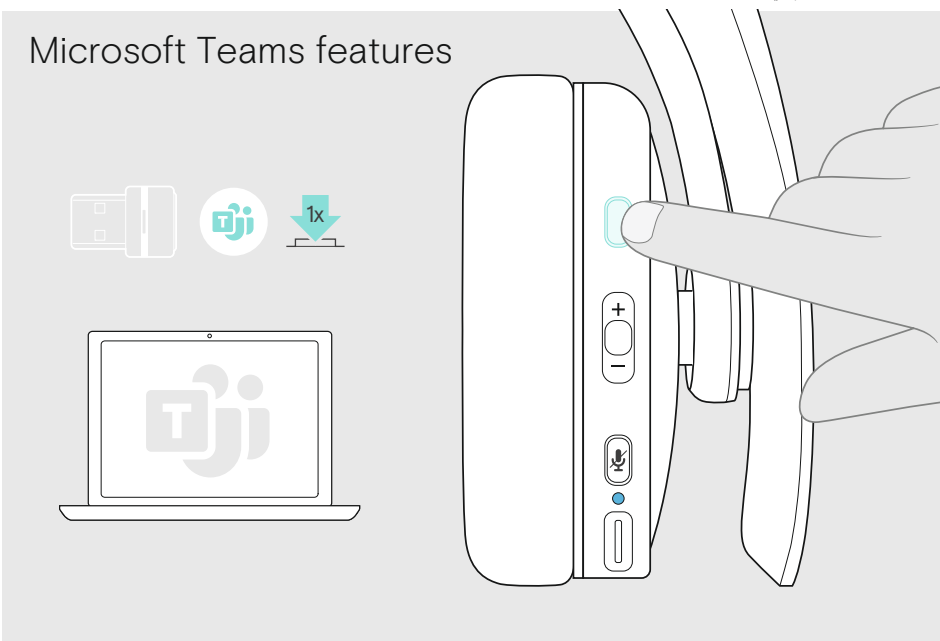
Muting the microphone | Mikrofon stummschalten | Désactivation du micro | Disattivazione del microfono | Silenciamiento del micrófono | Silenciar o microfone | De microfoon dempen | Σίγαση μικροφώνου | Afbrydelse af mikrofonen | Stäng av mikrofonen | Mikrofonin mykistämminen | Wyciszenie mikrofonu | Выключение микрофона | 将麦克风静音 | 麥克風靜音 | Mikrofonu sessize alma | マイクをミュートにする | Membisukan mikrofon | 마이크 음소거 | كتم صوت الميكروفون



Charging the headset battery | Headset-Akku laden | Chargement de la batterie du micro-casque | Ricarica della batteria della cuffia | Carga de la batería de los auriculares | Carregar a bateria do auscultador | De headset-accu opladen | Φόρτιση της μπαταρίας των ακουστικών | Opladning af headsetets batteri | Laddning av headsetets batteri | Kuulokkeiden akun lataaminen | Ładowanie baterii zestawu słuchawkowego | Зарядка аккумулятора гарнитуры | 为耳机电池充电 | 話機電池充電 | Kulaklık seti bataryasını şarj etme | ヘッドセットバッテリーの充電 | Mengisi daya baterai headset | 헤드셋 배터리 충전 | شحن بطارية سماعة الرأس



Call control overview | Übersicht Anrufsteuerung | Aperçu du contrôle des appels | Panoramica controllo chiamate | Vista general del control de llamadas | Visão geral do controlo de chamadas | Overzicht gespreksbeheer | Επισκόπηση ελέγχου κλήσεων | Oversigt over opkaldsstyring | Översikt och kontroll över samtal | Puhelun hallinnan yleiskatsaus | Przegląd kontroli połączeń | Обзор управления вызовами | 通话控制概述 | 通話控制概述 | Arama yönetimine genel bakış | 通話コントロールの概要 | Ikhtisar kontrol panggilan | 통화 제어 개요 | التحكم في المكالمات



Package contents | Contenu de l'emballage | Contenuto della confezione | Contenido de la caja | Conteúdos da embalagem | Inhoud van pakket | Περιεχόμενα συσκευασίας | Pakkens indhold | Förpackningens innehåll | Pakkauksen sisältö | Zawartość opakowania | Состав комплекта | 包裝內容 | Paket içeriği | パッケージ内容 | Daftar isi paket | 패키지 내용물 | محتويات العبوة

